

FFH9 S1/68V F1 B RL

Weidmüller Interface GmbH & Co. KG

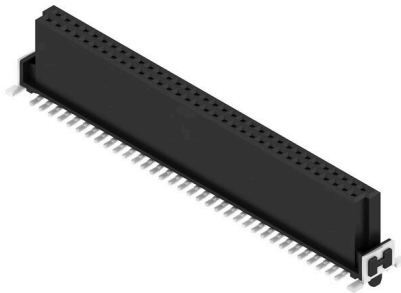
Klingenbergstraße 26

D-32758 Detmold

Germany

www.weidmueller.com

製品イメージ

OMNIMATE® - 基板対基板 (B-to-B) コネクタ
小型デバイスの柔軟な開発

将来的にも有効なコンタクトシステムの採用と、製造プロセスの最適化は、効率的な産業デバイスの開発、特に Industry 4.0 の分野においてその重要性が高まっています。OMNIMATE®基板対基板コネクタは、1.27mm のピッチを特徴とし、さまざまな設計により最大の柔軟性を提供します。

- 細線仕様装置形状 - 多くの細線仕様接続の組み合わせ (メザニン、親側と子側、エクステンダーカード、ケーブルツールボード) を組み合わせた、工業用に適した密度
- 自動化対応 - 高精度ピン平坦性と SMT 固定性を備えた自動機実装対応で開発されました
- 信頼性のある接点 - 業界に適した金表面 (PdNi-Au) により最大 500 回の結合サイクル
- 処理可能 - リフローはんだ付け対応高性能LCP 材料
- 拡張性 - 接点の重なりが大きいさまざまな高さバリエーションにより、12 - 80 極のソリューションを提供します。
- 堅固な小型化 - 傾きやオフセットなどの不利な交配条件下でも簡単に安全な接続が可能です。

一般注文データ

| | |
|------------|--|
| バージョン | プリント基板用プラグインコネクタ, メス型ヘッダー, SMDはんだ接続, ピッチ (mm) (P): 1.27 mm, 極数: 68, 180°, Tape |
| 注文番号 | 2747410000 |
| 種別 | FFH9 S1/68V F1 B RL |
| GTIN (EAN) | 4064675000464 |
| 数量 | 280 items |
| 製品データ | IEC: / 2.8 A UL: 150 V |
| パッケージ | Tape |

FFH9 S1/68V F1 B RL

Weidmüller Interface GmbH & Co. KG
Klingenbergstraße 26
D-32758 Detmold
Germany

www.weidmueller.com

技術データ

承認

MAMID承認件数



ROHS

適合

UL File Number Search

[UL ウェブサイト](#)

証明書番号 (cURus)

E92202

寸法と重量

| | | | |
|------|----------|-----------|-------------|
| 深さ | 7.8 mm | 奥行き (インチ) | 0.3071 inch |
| 高さ | 9.9 mm | 高さ (インチ) | 0.3898 inch |
| 幅 | 48.26 mm | 幅 (インチ) | 1.9 inch |
| 正味重量 | 8.14 g | | |

環境製品コンプライアンス

RoHS 対応状況

準拠 (免除なし)

REACH SVHC

0.1wt%を超えるSVHCは含まれていません

システム仕様

| | | | |
|--------------|--------------|---------------|---------------------------|
| 転送速度 | 3.125 Gbit/s | 製品ファミリー | OMNIMATE信号 - ボード ツープード |
| 接続方式 | 基板接続 | PCB の取り付け | SMDはんだ接続 |
| ピッチ (mm) (P) | 1.27 mm | ピッチ (インチ) (P) | 0.050 " |
| 外向きエルボ | 180° | 極数 | 68 |
| 極当たりソルダーピン数 | 1 | 共平面性: | 0.1 mm |
| 行数 | 1 | ピンモデルシリーズ数量 | 2 |
| 保護度合い | IP20 | 体積抵抗 | <25 mΩ |
| プラグイン回数 | 500 | 差し込み力 / 極、最大 | 0.6 N |
| 引張強度 / 極、最大 | 0.6 N | | |

材料データ

| | | | |
|--------------|--|----------------------|------------|
| 絶縁材 | LCP | 色 | 黒色 |
| カラーチャート (類似) | RAL 9011 | 絶縁材グループ | IIIa |
| 絶縁抵抗 | ≥ 10 ¹⁰ Ω | Moisture Level (MSL) | 1 |
| UL 94 可燃性等級 | V-0 | 接点ベース素材 | 銅合金 |
| 接点材質 | 銅合金 | 接触表面 | ニッケル下地金メッキ |
| プラグ接点の層構造 | ≥ 2 μm Ni / ≥ 0.4 μm PdNi / ≥ 0.05 μm Au | 保管温度、最小 | -40 °C |
| 保管温度、最大 | 70 °C | 動作温度、最小 | -55 °C |
| 動作温度、最大 | 125 °C | | |

IEC規格に準拠した公称データ

| | | | |
|---------------------|--------|---------|--------|
| 定格電流、最小極数 (Tu=20°C) | 2.8 A | 沿面距離、最小 | 0.4 mm |
| クリアランス、最小 | 0.4 mm | | |

UL1977に準拠した公称データ

| | | | |
|---------|-----------------------------------|---------------------|-------|
| 承認値への参照 | 仕様は最大値です - 詳細については承認証明書を参照してください。 | 定格電圧 (UL 1977) (廃止) | 150 V |
|---------|-----------------------------------|---------------------|-------|

FFH9 S1/68V F1 B RL

Weidmüller Interface GmbH & Co. KG
Klingenbergstraße 26
D-32758 Detmold
Germany

www.weidmueller.com

技術データ

梱包

| | | | |
|-------|-----------|--------|-----------|
| パッケージ | Tape | VPE 長 | 350.00 mm |
| VPE幅 | 340.00 mm | VPEの高さ | 135.00 mm |

重要なメモ

IPC準拠 適合性：製品の開発、製造、および出荷は、国際的に認められた基準と基準に従って行なわれ、データシートに記載された保証された特性を遵守します。IPC-A-610「クラス2」に準拠して装飾的な特性を満たします。製品に関するさらなる請求は、要求に応じて評価できます。

注意事項

分類

| | | | |
|-------------|-------------|-------------|-------------|
| ETIM 8.0 | EC002637 | ETIM 9.0 | EC002637 |
| ETIM 10.0 | EC002637 | ECLASS 14.0 | 27-46-02-01 |
| ECLASS 15.0 | 27-46-02-01 | | |

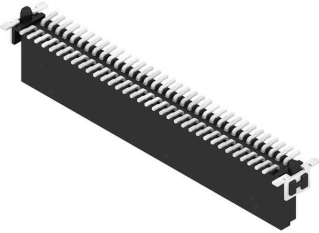
FFH9 S1/68V F1 B RL

Weidmüller Interface GmbH & Co. KG
Klingenbergstraße 26
D-32758 Detmold
Germany

www.weidmueller.com

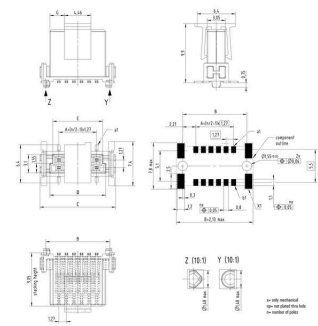
図面

製品イメージ



寸法図

| Type | Order no. | No. of poles | A | B | C | D | E | G |
|---------------------|------------|--------------|-------|--------|--------|--------|--------|-------|
| FFH9 S1/27V F1 B RL | 2247140000 | 12 | 45.26 | 82.21 | 82.2 | 82.2 | 82.2 | 2.48 |
| FFH9 S1/30V F1 B RL | 2247260000 | 18 | 6.89 | 132.1 | 132.0 | 132.0 | 132.0 | 3.73 |
| FFH9 S1/30V F1 B RL | 2247300000 | 24 | 11.43 | 181.85 | 177.81 | 184.45 | 174.63 | 5 |
| FFH9 S1/30V F1 B RL | 2247330000 | 28 | 15.24 | 181.85 | 211.93 | 182.25 | 177.25 | 7.64 |
| FFH9 S1/30V F1 B RL | 2247380000 | 31 | 18.8 | 214.1 | 214 | 213.7 | 213.7 | 8.81 |
| FFH9 S1/30V F1 B RL | 2247390000 | 40 | 24.13 | 243.5 | 243.43 | 243.15 | 243.15 | 11.33 |
| FFH9 S1/30V F1 B RL | 2247400000 | 50 | 30.48 | 243.5 | 243.5 | 243.5 | 243.5 | 14.18 |
| FFH9 S1/30V F1 B RL | 2247410000 | 58 | 41.91 | 445.3 | 445.25 | 445.05 | 445.05 | 20.74 |
| FFH9 S1/30V F1 B RL | 2247420000 | 68 | 48.25 | 523.8 | 523.8 | 523.55 | 523.55 | 24.93 |



詳細図面



定格低減曲線





FFH9 S1/68V F1 B RL

Weidmüller Interface GmbH & Co. KG

Klingenbergstraße 26

D-32758 Detmold

Germany

www.weidmueller.com

対応

FMH - オス型ヘッダ - 基板対基板コネクタ



OMNIMATE® - 基板対基板 (B-to-B) コネクタ

小型デバイスの柔軟な開発

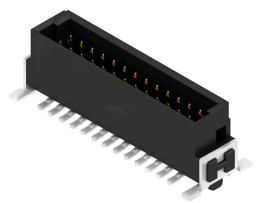
将来的にも有効なコンタクトシステムの採用と、製造プロセスの最適化は、効率的な産業デバイスの開発、特に Industry 4.0 の分野においてその重要性が高まっています。OMNIMATE®基板対基板コネクタは、1.27mm のピッチを特徴とし、さまざまな設計により最大の柔軟性を提供します。

- 細線仕様装置形状 - 多くの細線仕様接続の組み合わせ (メザニン、親側と子側、エクステンダーカード、ケーブルツールボード) を組み合わせた、工業用に適した密度
- 自動化対応 - 高精度ピン平坦性と SMT 固定性を備えた自動機実装対応で開発されました
- 信頼性のある接点 - 業界に適した金表面 (PdNi-Au) により最大 500 回の結合サイクル
- 処理可能 - リフローはんだ付け対応高性能LCP 材料
- 拡張性 - 接点の重なりが大きいさまざまな高さバリエーションにより、12 - 80 極のソリューションを提供します。
- 堅固な小型化 - 傾きやオフセットなどの不利な交配条件下でも簡単に安全な接続が可能です。

一般注文データ

| | | |
|------------|----------------------------|---|
| 種別 | FMH S1/68V F1 B RL | バージョン |
| 注文番号 | 2747230000 | プリント基板用プラグインコネクタ, オス型ヘッダ, SMDはんだ接 |
| GTIN (EAN) | 4064675001027 | 続, ピッチ (mm) (P): 1.27 mm, 極数: 68, 90°, Tape |
| 数量 | 560 ST | |

FMH1 - オス型ヘッダ - ボード間接続 (スタック高さ 1.75 mm)



OMNIMATE® - 基板対基板 (B-to-B) コネクタ

小型デバイスの柔軟な開発

将来的にも有効なコンタクトシステムの採用と、製造プロセスの最適化は、効率的な産業デバイスの開発、特に Industry 4.0 の分野においてその重要性が高まっています。OMNIMATE®基板対基板コネクタは、1.27mm のピッチを特徴とし、さまざまな設計により最大の柔軟性を提供します。

- 細線仕様装置形状 - 多くの細線仕様接続の組み合わせ (メザニン、親側と子側、エクステンダーカード、ケーブルツールボード) を組み合わせた、工業用に適した密度
- 自動化対応 - 高精度ピン平坦性と SMT 固定性を備えた自動機実装対応で開発されました
- 信頼性のある接点 - 業界に適した金表面 (PdNi-Au) により最大 500 回の結合サイクル
- 処理可能 - リフローはんだ付け対応高性能LCP 材料
- 拡張性 - 接点の重なりが大きいさまざまな高さバリエーションにより、12 - 80 極のソリューションを提供します。
- 堅固な小型化 - 傾きやオフセットなどの不利な交配条件下でも簡単に安全な接続が可能です。

FFH9 S1/68V F1 B RL

Weidmüller Interface GmbH & Co. KG

Klingenbergstraße 26

D-32758 Detmold

Germany

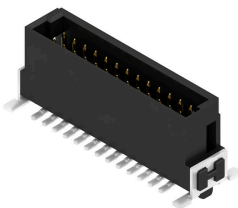
www.weidmueller.com

対応

一般注文データ

| | | |
|------------|----------------------------|--|
| 種別 | FMH1 S1/68V F1 B RL | バージョン |
| 注文番号 | 2747050000 | プリント基板用プラグインコネクタ, オス型ヘッダー, SMDはんだ接 |
| GTIN (EAN) | 4064675001188 | 続, ピッチ (mm) (P): 1.27 mm, 極数: 68, 180°, Tape |
| 数量 | 280 ST | |

FMH3 - オス型ヘッダ - 基板対基板コネクタ (スタック高さ 3.25 mm)



OMNIMATE® - 基板対基板 (B-to-B) コネクタ

小型デバイスの柔軟な開発

将来的にも有効なコンタクトシステムの採用と、製造プロセスの最適化は、効率的な産業デバイスの開発、特に Industry 4.0 の分野においてその重要性が高まっています。OMNIMATE®基板対基板コネクタは、1.27mm のピッチを特徴とし、さまざまな設計により最大の柔軟性を提供します。

- 細線仕様装置形状 - 多くの細線仕様接続の組み合わせ (メザニン、親側と子側、エクステンダーカード、ケーブルツールボード) を組み合わせた、工業用に適した密度
- 自動化対応 - 高精度ピン平坦性と SMT 固定性を備えた自動機実装対応で開発されました
- 信頼性のある接点 - 業界に適した金表面 (PdNi-Au) により最大 500 回の結合サイクル
- 処理可能 - リフローはんだ付け対応高性能LCP 材料
- 拡張性 - 接点の重なりが大きいさまざまな高さパリエーションにより、12 - 80 極のソリューションを提供します。
- 堅固な小型化 - 傾きやオフセットなどの不利な交配条件下でも簡単に安全な接続が可能です。

一般注文データ

| | | |
|------------|----------------------------|--|
| 種別 | FMH3 S1/68V F1 B RL | バージョン |
| 注文番号 | 2747140000 | プリント基板用プラグインコネクタ, オス型ヘッダー, SMDはんだ接 |
| GTIN (EAN) | 4064675001201 | 続, ピッチ (mm) (P): 1.27 mm, 極数: 68, 180°, Tape |
| 数量 | 280 ST | |