

FP PRO TOP3 24/10 2P

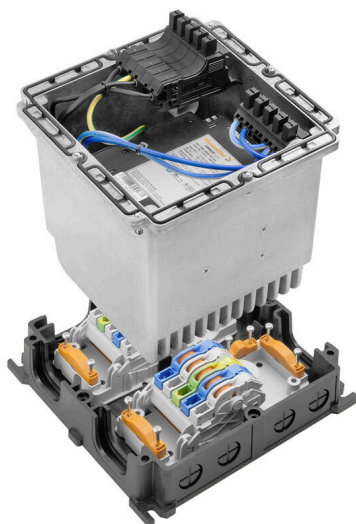
Weidmüller Interface GmbH & Co. KG

Klingenbergstraße 26

D-32758 Detmold

Germany

www.weidmueller.com



PROtop の電源装置は、高いエネルギー効率、優れた予備電源、高い信頼性、およびオプションの通信機能など、さまざまな機能を備え、多くの利点を備えています。PROtop は、負荷分散による直接並列接続もサポートします。PROtop 電源をFieldPower® システムに統合するオプションがあれば、FieldPower® モジュールシステムのメリットがすべてもたらされ、フィールド内で幅広い機能を利用できるようになります。

一般注文データ

バージョン	FieldPower®電力供給ユニット, IP65, 完全状態, 10A, 24 V, DC, IDC端末, PUSH IN, M12、Aコード
注文番号	2743440000
種別	FP PRO TOP3 24/10 2P
GTIN (EAN)	4064675038375
数量	1 items

FP PRO TOP3 24/10 2P

Weidmüller Interface GmbH & Co. KG

Klingenbergstraße 26

D-32758 Detmold

Germany

www.weidmueller.com

技術データ

承認

MAMID承認件数



ROHS 適合

UL File Number Search [UL ウェブサイト](#)

証明書番号 (cULus) E258476

寸法と重量

深さ	220 mm	奥行き (インチ)	8.6614 inch
高さ	196 mm	高さ (インチ)	7.7165 inch
幅	196 mm	幅 (インチ)	7.7165 inch
正味重量	4208 g		

温度

保管温度	-10 °C...60 °C	動作温度	-25 °C...50 °C
動作温度範囲	-25...50 °C	スタートアップ	≥ -40 °C
湿度	35 ~ 85%、結露無き事、凍結なき事		

環境製品コンプライアンス

RoHS 対応状況	準拠 (免除あり)
RoHS 適用除外 (該当する場合/既知の場合)	6c
REACH SVHC	Lead 7439-92-1, Potassium perfluorobutane sulfonate 29420-49-3
SCIP	7645f3b1-6db9-495d-9e21-ab1d894aff05

入力

AC 入力電圧範囲	3 x 320 ~ 3 x 575 V AC / 2 x 360 ~ 2 x 575 V AC	推奨バックアップヒューズ	2 - 3 A, Char. C
周波数範囲 AC	45...65 Hz	導体接続方法	IDC端末, PUSH IN
過電圧保護	バリスタ	入力ヒューズ (内部)	3.0 A F (6.3 x 32 mm)
交流電流消費量	0,7 A @ 400 V DC / 0,8 A @ 320 V AC	DC 入力電圧範囲	450...800 V DC (最大500 V DC、UL508準拠)
突入電流	最大10 A		

出力

出力電力	240 W	公称出力電圧	24 V DC ± 1 %
出力電圧、最大	28.8 V	出力電圧、最小	22.5 V
導体接続方法	IDC端末, PUSH IN	過電圧保護	バリスタ
出力電圧種別	DC	出力電圧、注意	(ポテンショメータで調整可能)
Uの公称出力電流nom	10 A @ 60 °C	スイッチオン遅延	1 s
出力電流	10A	調整可能な定格電流	いいえ
出力電圧	24 V	トリガー特性	特性曲線の確認

一般データ

設置アドバイス	蓋ネジ付属	湿度	35 ~ 85%、結露無き事、凍結なき事
標準	UL 508	保護度合い	IP65, 完全状態

作成日 03.02.2026 07:59:23 MEZ

カタログステータス / 図面

FP PRO TOP3 24/10 2P

Weidmüller Interface GmbH & Co. KG

Klingenbergstraße 26

D-32758 Detmold

Germany

www.weidmueller.com

技術データ

サージ電圧カテゴリー	III, II	短絡保護	はい, 内部
------------	---------	------	--------

絶縁協調

サージ電圧カテゴリー	III, II
------------	---------

IEC規格に準拠した公称データ

プラグインコネクタの IEC 準拠公称データ	電圧種別	DC
	標準	IEC 60947-7-1, IEC 60947-7-2, IEC 61984
	定格電圧	690 V
	定格インパルス耐電圧	8.00 kV
	公称電流 (負荷電極 3 つ)	32 A
	公称電流 (負荷電極 4 つ)	25 A
接点要素の IEC 準拠公称データ	電圧種別	AC, DC
	標準	IEC 60947-7-1, IEC 60947-7-2
	定格電圧	800 V
	定格インパルス耐電圧	8.00 kV
	公称電流 (負荷電極 3 つ)	41 A
	公称電流 (負荷電極 4 つ)	25 A
ヒューズプラグの IEC 準拠公称データ	電圧種別	AC
	フェーズ数	3
	標準	IEC 61984, IEC 60947-7-3
	定格電圧	36 V
	定格インパルス耐電圧	6.00 kV
	定格電流	12 A

ULに準拠した公称データ

標準	UL 508	
接点要素の UL 準拠公称データ	標準	UL 1059
	注意事項	UL 規格取得済みの TC-ER ケーブルで使用する場 合
	導体接続断面積、AWG、最大	AWG 10
	導体接続断面積、AWG、最小	AWG 14
	定格電圧	600 V
	定格電流	30 A
プラグインコネクタの UL 準拠公称データ	標準	UL 1059
	注意事項	UL 規格取得済みの TC-ER ケーブルで使用する場 合
	導体接続断面積、AWG、最大	AWG 12
	導体接続断面積、AWG、最小	AWG 16
	定格電圧	600 V
	定格電流	20 A

ヒューズプラグの UL 準拠公称データ

入力

AC 入力電圧範囲	3 x 320 ~ 3 x 575 V AC / 2 x 360 ~ 2 x 575 V AC	推奨バックアップヒューズ	2 - 3 A, Char. C
周波数範囲 AC	45...65 Hz	過電圧保護	バリスタ
交流電流消費量	0,7 A @ 400 V DC / 0,8 A @ 320 V AC	DC 入力電圧範囲	450...800 V DC (最大500 V DC、UL508準拠)
突入電流	最大10 A	入力ヒューズ (内部)	3.0 A F (6.3 x 32 mm)

FP PRO TOP3 24/10 2P

Weidmüller Interface GmbH & Co. KG

Klingenbergstraße 26

D-32758 Detmold

Germany

www.weidmueller.com

技術データ

出力

出力電力	240 W	出力電圧、最大	28.8 V
出力電圧、最小	22.5 V	出力電圧種別	DC
出力電圧、注意	(ポテンショメータで調整可能)	スイッチオン遅延	1 s
出力電流	10A	調整可能な定格電流	いいえ
出力電圧	24 V	トリガー特性	特性曲線の確認
公称出力電圧	24 V DC $\pm 1\%$	Uの公称出力電流 _{nom}	10 A @ 60 °C

締め付け力

接続データ-接点要素のブランチ/電源引込	導体接続方法	PUSH IN		
	ツールの運用刃寸法	0.6 x 3.5 mm		
	被覆剥き長さ	14.00 mm		
	極数	5		
	導体接続断面積、固定式、最大	6 mm ²		
	導体接続断面積、固定式、最小	0.50 mm ²		
	導体接続断面積、撚線、最大	6.00 mm ²		
	導体接続断面積、撚線、最小	0.50 mm ²		
	導体接続断面積、細径撚線、最大	10.00 mm ²		
	導体接続断面積、細径撚線、最小	0.50 mm ²		
	導体接続断面積、最細径撚線、最大	6.00 mm ²		
	導体接続断面積、最細径撚線、最小	0.50 mm ²		
	導体接続断面積、フェール端子付属仕様	フェール端子のタイプ	プラスチックカラー付き	12 mm
		標準	DIN 46228/1	
		断面積、最小	0.5 mm ²	
		断面、最大	6 mm ²	
		フェール端子のタイプ	プラスチックカラー付き	12 mm
		標準	DIN 46228/4	
		断面積、最小	0.5 mm ²	
		断面、最大	6 mm ²	
		フェール端子のタイプ	プラスチックカラー付き	8 mm
		標準	DIN 46228/1	
		断面積、最小	0.5 mm ²	
		断面、最大	6 mm ²	
		フェール端子のタイプ	プラスチックカラー付き	8 mm
		標準	DIN 46228/4	
		断面積、最小	0.5 mm ²	
断面、最大		6 mm ²		
フェール端子のタイプ		ツインワイヤエンドフェール		
断面積、最小		0.5 mm ²		
断面、最大	6 mm ²			
接続データ-接点要素電源バス	導体接続方法	絶縁変位接続 (IDC)		
	ツールの運用刃寸法	0.6 x 3.5 mm		
	極数	5		
	導体接続断面積、固定式、最大	6 mm ²		
	導体接続断面積、固定式、最小	1.50 mm ²		
	導体接続断面積、撚線、最大	6.00 mm ²		
	導体接続断面積、撚線、最小	2.50 mm ²		
	導体接続断面積、細径撚線、最大	6.00 mm ²		
	導体接続断面積、細径撚線、最小	2.50 mm ²		
	導体接続断面積、最細径撚線、最大	6.00 mm ²		

FP PRO TOP3 24/10 2P

Weidmüller Interface GmbH & Co. KG

Klingenbergstraße 26

D-32758 Detmold

Germany

www.weidmueller.com

技術データ

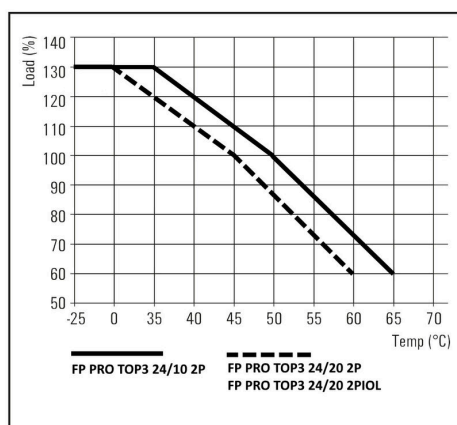
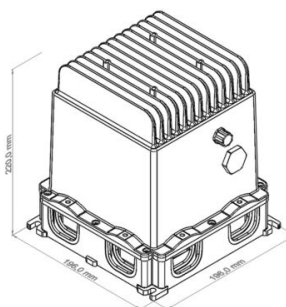
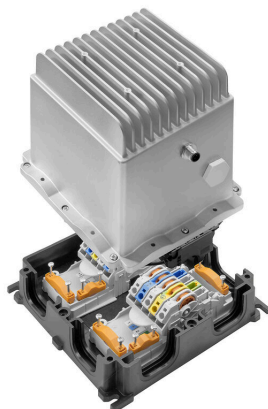
導体接続断面積、最細径撚線、最小

2.50 mm²

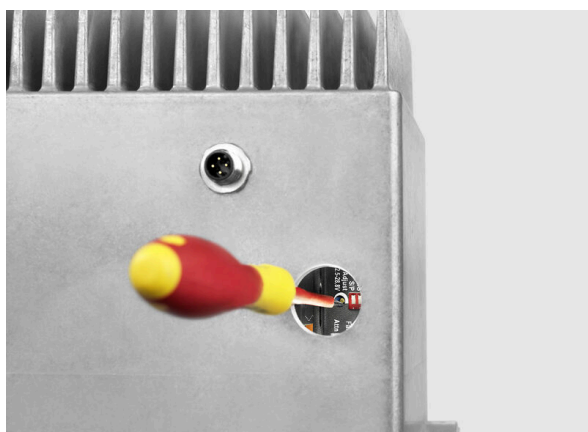
分類

ETIM 8.0	EC002540	ETIM 9.0	EC002540
ETIM 10.0	EC002540	ECLASS 14.0	27-04-07-01
ECLASS 15.0	27-04-07-01		

図面



M12 A-coded	FP PRO TOP3 ... 2P	FP PRO TOP3 24/20 2PIOL
1	13	L+
2	I/O	n.c.
3	GND	L-
4	14	C/Q



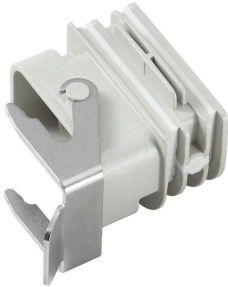
FP PRO TOP3 24/10 2P

Weidmüller Interface GmbH & Co. KG
 Klingenbergstraße 26
 D-32758 Detmold
 Germany

www.weidmuller.com

アクセサリ

アダプター

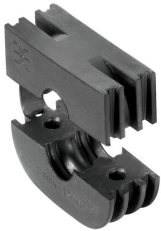


FieldPower® 対応 HQ アダプタ
 FieldPower ケーブルシール同様の、ツール不要の取り付け
 HQ 4/2、HQ 8、および HQ 17 プラグインコネクタインサートに最適
 オプションで、ロック可能な保護カバー付属 (EN 60204-1 準拠、再度スイッチがオンにならないように保護)

一般注文データ

種別	BG ARGH HQP ALU PT6	バージョン
注文番号	1532200000	アダプター, Field Power®シーリングインサート, HQアダプター, IP65,
GTIN (EAN)	4050118337433	対応するエンクロージャ付き, ポリカーボネート、ガラス繊維強化,
数量	1 ST	ロック可能: いいえ
種別	BG ARGH HQP ALU PT6 CS	バージョン
注文番号	1532210000	アダプター, Field Power®シーリングインサート, HQアダプター, IP65,
GTIN (EAN)	4050118337600	対応するエンクロージャ付き, ポリカーボネート、ガラス繊維強化,
数量	1 ST	ロック可能: はい

シール



インテリジェントな配線ソリューションにより、貴重な時間とコストを節約できます。
 FieldPower® モジュラー式システムは、すべてのケーブル接続作業に適したソリューションを提供します。
 組立済ケーブル使用対応折りたたみ式シール
 M16 および M20 接続ねじで使用可能な動作および信号装置のシールへの統合が可能です

一般注文データ

種別	RKDG 2XD8.5 WG PT6	バージョン
注文番号	1114530000	Field Power®シーリングインサート, シール, IP54, 対応するエンク
GTIN (EAN)	4032248892624	ロージャ付き, EPDM
数量	10 ST	
種別	DG M16 PT6	バージョン
注文番号	2545540000	Field Power®シーリングインサート, 接続糸付きシール, IP65, 対応す
GTIN (EAN)	4050118555523	るエンクロージャ付き, EPDM
数量	1 ST	
種別	DG D0 PT6	バージョン
注文番号	4323240000	Field Power®シーリングインサート, ブランクシール, IP65, 対応する
GTIN (EAN)	4032248641246	エンクロージャ付き, EPDM
数量	10 ST	
種別	DG M20 PT6	バージョン
注文番号	2545550000	Field Power®シーリングインサート, 接続糸付きシール, IP65, 対応す
GTIN (EAN)	4050118555530	るエンクロージャ付き, EPDM
数量	1 ST	

FP PRO TOP3 24/10 2P

Weidmüller Interface GmbH & Co. KG

Klingenbergstraße 26

D-32758 Detmold

Germany

www.weidmueller.com

アクセサリ

種別	RKDG D11 PT6	バージョン
注文番号	4323210000	Field Power®シーリングインサート, 折り畳みシール, IP65 (ハウジングあり), IP65, 対応するエンクロージャ付き, EPDM
GTIN (EAN)	4032248641215	
数量	10 ST	
種別	RKDG D13 PT6	バージョン
注文番号	4323230000	Field Power®シーリングインサート, 折り畳みシール, IP65 (ハウジングあり), IP65, 対応するエンクロージャ付き, EPDM
GTIN (EAN)	4032248641239	
数量	10 ST	
種別	RKDG D15 PT6	バージョン
注文番号	4323220000	Field Power®シーリングインサート, 折り畳みシール, IP65 (ハウジングあり), IP65, 対応するエンクロージャ付き, EPDM
GTIN (EAN)	4032248641222	
数量	10 ST	
種別	RKDG D17 PT6	バージョン
注文番号	4324010000	Field Power®シーリングインサート, 折り畳みシール, IP65 (ハウジングあり), IP65, 対応するエンクロージャ付き, EPDM
GTIN (EAN)	4032248641284	
数量	10 ST	
種別	RKDG D9 PT6	バージョン
注文番号	4329610000	Field Power®シーリングインサート, 折り畳みシール, IP65 (ハウジングあり), IP65, 対応するエンクロージャ付き, EPDM
GTIN (EAN)	4032248668687	
数量	10 ST	

ツール



PVC 製ケーブル対応シーストリッパー

一般注文データ

種別	AM 25	バージョン
注文番号	9001540000	ツール, シーストリッパー
GTIN (EAN)	4008190138271	
数量	1 ST	
種別	AM 16	バージョン
注文番号	9204190000	ツール, シーストリッパー
GTIN (EAN)	4032248608133	
数量	1 ST	

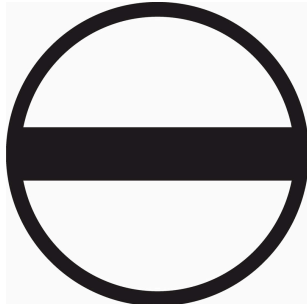
FP PRO TOP3 24/10 2P

Weidmüller Interface GmbH & Co. KG
 Klingenbergstraße 26
 D-32758 Detmold
 Germany

www.weidmueller.com

アクセサリ

スクリュードライバー（マイナス用）



丸刃の付いたマイナススクリュードライバー SD DIN 5265、ISO 2380/2、出力は DIN 5264, ISO 2380/1 準拠。クロームトップチップ、ソフトフィニッシュグリップ

一般注文データ

種別	SDS 0.6X3.5X100	バージョン
注文番号	2749340000	スクリュードライバー、刃幅 (B): 3.5 mm、ブレード長: 100 mm、刃厚
GTIN (EAN)	4050118895568	み (A): 0.6 mm
数量	1 ST	

IP68 バージョン



ワイドミュラーは、幅広いエンクロージャーに加え、様々なケーブルグランドを提供し、広範な用途に対応します。
 真鍮、プラスチック、ステンレス製のケーブルグランドは、あらゆる業界のエンクロージャーに合わせて、最も多くの IP 保護等級に対応します。
 一連のケーブルグランドとアプリケーションに応じて、ケーブルグランドは VDE、UL、UR、cULus、DNV GL、または EN 45545 に準拠して認可取得およびテストされます。

一般注文データ

種別	VG M20 - K 68	バージョン
注文番号	2811470000	VG K (標準プラスチック製ケーブルグランド)、ケーブルグランド、ストレート、M 20, 10 mm, OD min. 10 - OD max. 14 mm, IP54, IP66,
GTIN (EAN)	4064675292227	IP67, IP68 - 5パール (30分)、ポリアミド6
数量	50 ST	
種別	VG M20-1/K68	バージョン
注文番号	1772300000	VG K (標準プラスチック製ケーブルグランド)、ケーブルグランド、
GTIN (EAN)	4032248129966	ストレート、M 20, 10 mm, OD min. 6 - OD max. 12 mm, IP54, IP66,
数量	50 ST	IP67, IP68 - 5パール (30分)、ポリアミド6

プラスチックロックナット、グレー



幅広い用途に対応するケーブルグランドに加え、プラグ、圧力補正要素、アダプター、およびロックナット、シールリング、平座金、接地リングなどの対応するアクセサリで品揃えを充実させています。

FP PRO TOP3 24/10 2P

Weidmüller Interface GmbH & Co. KG
 Klingenbergstraße 26
 D-32758 Detmold
 Germany

www.weidmueller.com

アクセサリ

一般注文データ

種別	SKMU M20 - K GR	バージョン
注文番号	1772460000	SKMU PA (プラスチック製ロックナット), ロックナット, M 20, 6
GTIN (EAN)	4032248130207	mm, ポリアミド6 (PA6 - GF30))
数量	100 ST	

ビット E6,3 - Torx



ワイドミュラービットは、品質、広い範囲、効率の良さから、ユーザーに人気の高い標準ビットです。コンピュータ制御硬化法は、ワイドミュラーが一貫して高い品質基準の保証を可能にします。

高品質原料の使用は、関連する DIN 規格で指定されたトルクよりもはるかに高いトルクに到達を可能にします：

- PH/PZ ビット対応 DIN 5261、
- マイナスビット対応 DIN 5263、
- TORX ビット対応カムカー社規格

このことは、高トルクでの長寿命、ひいては標準的な状況での理想条件を意味します。

利点：

- すべてのタイプのネジに適しています。硬度値が 59 ~ 61 HRC であるため、手動式ツールと電動ツールの両方での使用に適しています。
- 耐摩耗性が良く、したがって長寿命です。
- すべての DIN ネジに最適なフィットを適用すると、低摩耗と最適なトルク伝達を実現します。
- 高い品質基準を有し、関連する ISO 規格準拠で、プロフェッショナルの品質基準を満たすように製造。

一般注文データ

種別	BIT E6,3 T20 X 150	バージョン
注文番号	2821510000	取付けツール
GTIN (EAN)	4064675359050	
数量	5 ST	

DMS PRO



ワイドミュラーのトルクスクリュードライバーは人間工学的デザインなので、片手での使用に最適です。これらは、あらゆる設置位置で疲労を感じることなく使用できます。また、自動トルクリミッタ搭載で、高い再現精度を有します。

一般注文データ

種別	DMS PRO	バージョン
注文番号	1479120000	Mounting tool
GTIN (EAN)	4050118287011	
数量	1 ST	