

ATTB 6 BK

Weidmüller Interface GmbH & Co. KG

Klingenbergstraße 26

D-32758 Detmold

Germany

www.weidmueller.com



一般注文データ

バージョン	テスト用断路端子, PUSH IN, 6 mm², 50 V, 30 A, 黒色
注文番号	2740030000
種別	ATTB 6 BK
GTIN (EAN)	4064675021186
数量	50 items

技術データ

承認

MAMID承認件数



ROHS 適合

UL File Number Search [UL ウェブサイト](#)

証明書番号 (cURus) E60693

寸法と重量

深さ	68 mm	奥行き (インチ)	2.6772 inch
高さ	100 mm	高さ (インチ)	3.937 inch
幅	8.1 mm	幅 (インチ)	0.3189 inch
正味重量	30.66 g		

温度

保管温度	-25 °C...55 °C	連続動作温度、最小	-60 °C
連続動作温度、最大	130 °C		

環境製品コンプライアンス

RoHS 対応状況	準拠 (免除なし)
REACH SVHC	0.1wt%を超えるSVHCは含まれていません

CSA評価データ

配線の最大断面 (CSA)	8 AWG	電圧規模C (CSA)	600 V
電流の規模C (CSA)	29 A	証明書番号 (CSA)	200039-80099474
電圧規模B (CSA)	600 V	電流の規模B (CSA)	29 A
電圧規模D (CSA)	600 V	電流の規模D (CSA)	5 A
配線の最小断面 (CSA)	22 AWG		

UL評価データ

導体サイズ工場配線最大 (cURus)	8 AWG	証明書番号 (cURus)	E60693
コンダクタサイズフィールド配線、最小 (cURus)	22 AWG	コンダクタサイズファクトリ配線最小 (cURus)	22 AWG
コンダクタサイズフィールド配線、最大 (cURus)	8 AWG		

クランプ用コンダクタ (定格接続)

IEC 60947-1 準拠のゲージ	A5	導体接続断面積 AWG、最大	AWG 8
接続方向	上部	被覆剥き長さ	12 mm
接続方式	PUSH IN	接続数	2
クランプ範囲、最大	10 mm ²	クランプ範囲、最小	0.5 mm ²
刃寸法	0.8 x 4.0 mm	配線接続断面 AWG、最小	AWG 22
配線接続断面、ワイヤエンドフェルル 6 mm ² 付 DIN 46228/4 の細径撚線、最大		配線接続断面、ワイヤエンドフェルル 0.5 mm ² 付 DIN 46228/4 の細径撚線、最小	
配線接続断面、ワイヤエンドフェルル 10 mm ² 付 DIN 46228/1 の細径撚線、最大		配線接続断面、ワイヤエンドフェルル 0.5 mm ² 付 DIN 46228/1 の細径撚線、最小	
配線接続断面、細径撚線、最大	10 mm ²	配線接続断面、細径撚線、最小	0.5 mm ²
接続断面、撚線、最大	6 mm ²	接続断面、撚線、最小	0.5 mm ²
配線接続断面ソリッドコア、最大	6 mm ²	配線接続断面、ソリッドコア、最小	0.5 mm ²

ATTB 6 BK

Weidmüller Interface GmbH & Co. KG

Klingenbergstraße 26

D-32758 Detmold

Germany

www.weidmueller.com

技術データ

クランプ用コンダクタ (追加接続)

接続種別、追加接続	プラグ接続可能
-----------	---------

システム仕様

エンドカバープレート の要求	はい	電位数	1
レベル数	1	レベルごとのクランプポイント数	2
層ごとの電位数	1	内部で交差接続されたレベル	いいえ
取り付けレール	TS 35, TS 32	N 関数	いいえ
PE 関数	いいえ	PEN 関数	いいえ

全般

導体接続断面積 AWG、最大.	AWG 8	配線接続断面 AWG、最小	AWG 22
標準	IEC 60947-7-1	取り付けレール	TS 35, TS 32

材料データ

基本材質	Wemid	色	黒色
操作要素の色	橙色	UL 94 可燃性等級	V-0

評価データ

定格断面	6 mm ²	定格電圧	50 V
定格 DC 電圧	500 V	公称電流	30 A
最大導体電流	30 A	標準	IEC 60947-7-1
IEC 60947-7-x 準拠の容量抵抗	0.78 mΩ	定格インパルス耐電圧	6 kV
IEC 60947-7-x に準拠した出力損失	1.31 W	サージ電圧カテゴリー	III
汚染度	3		

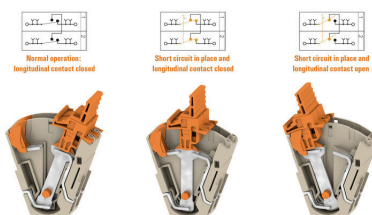
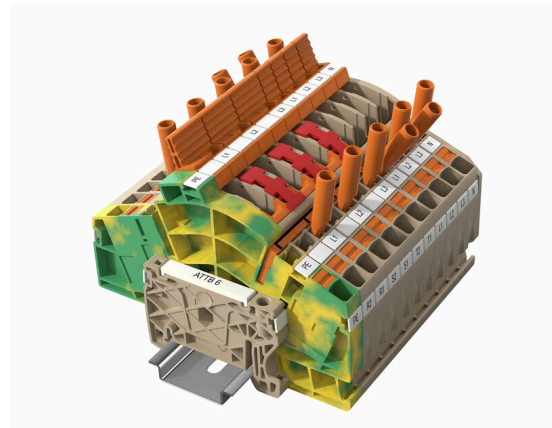
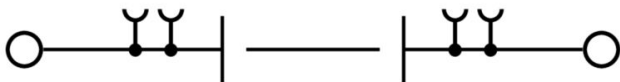
追加の技術データ

開放側面	右	箆合仕様	はい
取り付け方式	箆合仕様		

分類

ETIM 8.0	EC000902	ETIM 9.0	EC000902
ETIM 10.0	EC000902	ECLASS 14.0	27-25-01-09
ECLASS 15.0	27-25-01-09		

図面



ATTB 6 BK

Weidmüller Interface GmbH & Co. KG

Klingenbergstraße 26

D-32758 Detmold

Germany

www.weidmueller.com

アクセサリ

アクセサリ



Klippon® Connect TTB-Range の総合アクセサリは、最終仕様の詳細に完全に適合します。これにより、必要な規則に従いつつ取り付けが容易になります。機能および安全に関係するすべてのコンポーネントは、端子台に接続されています。これにより、取り付けおよびメンテナンス作業中の電流・電圧トランス回路の信頼性が向上します。

一般注文データ

種別	TS TTB 6 BK	バージョン
注文番号	2710520000	ソケット (端子), プラグイン深度: 11.5 mm, 深さ: 51.3 mm
GTIN (EAN)	4050118881080	
数量	48 ST	
種別	TS TTB 6 BL	バージョン
注文番号	2710480000	ソケット (端子), プラグイン深度: 11.5 mm, 深さ: 51.3 mm
GTIN (EAN)	4050118880656	
数量	48 ST	
種別	TS TTB 6 BR	バージョン
注文番号	2715540000	ソケット (端子), プラグイン深度: 11.5 mm, 深さ: 51.3 mm
GTIN (EAN)	4050118769609	
数量	48 ST	
種別	TS TTB 6 GN	バージョン
注文番号	2710490000	ソケット (端子), プラグイン深度: 11.5 mm, 深さ: 51.3 mm
GTIN (EAN)	4050118880953	
数量	48 ST	
種別	TS TTB 6 OR	バージョン
注文番号	2710470000	ソケット (端子), プラグイン深度: 11.5 mm, 深さ: 51.3 mm
GTIN (EAN)	4050118880649	
数量	48 ST	
種別	TS TTB 6 RD	バージョン
注文番号	2710510000	ソケット (端子), プラグイン深度: 11.5 mm, 深さ: 51.3 mm
GTIN (EAN)	4050118881073	
数量	48 ST	
種別	TS TTB 6 VT	バージョン
注文番号	2710530000	ソケット (端子), プラグイン深度: 11.5 mm, 0.00 mm, 深さ: 51.3 mm
GTIN (EAN)	4050118881097	
数量	48 ST	
種別	TS TTB 6 WT	バージョン
注文番号	2817250000	ソケット (端子), プラグイン深度: 11.5 mm, 深さ: 51.3 mm
GTIN (EAN)	4064675322566	
数量	48 ST	
種別	TS TTB 6 YL	バージョン
注文番号	2710500000	ソケット (端子), プラグイン深度: 11.5 mm, 深さ: 51.3 mm
GTIN (EAN)	4050118881066	
数量	48 ST	
種別	SL TTB 6	バージョン
注文番号	2710220000	ロックアウトデバイス (端子), PA 66/6, 赤色
GTIN (EAN)	4050118893311	
数量	50 ST	

ATTB 6 BK

Weidmüller Interface GmbH & Co. KG

Klingenbergstraße 26

D-32758 Detmold

Germany

www.weidmueller.com

アクセサリ

種別	LL TTB 6/1	バージョン
注文番号	2710230000	ロックレバー (端子)
GTIN (EAN)	4050118847925	
数量	50 ST	
種別	LL TTB 6/1 BK	バージョン
注文番号	2710280000	ロックレバー (端子)
GTIN (EAN)	4050118847963	
数量	50 ST	
種別	LL TTB 6/1 BL	バージョン
注文番号	2710240000	ロックレバー (端子)
GTIN (EAN)	4050118847918	
数量	50 ST	
種別	LL TTB 6/1 BR	バージョン
注文番号	2762590000	ロックレバー (端子)
GTIN (EAN)	4064675018377	
数量	50 ST	
種別	LL TTB 6/1 GN	バージョン
注文番号	2710250000	ロックレバー (端子)
GTIN (EAN)	4050118847949	
数量	50 ST	
種別	LL TTB 6/1 RD	バージョン
注文番号	2710270000	ロックレバー (端子)
GTIN (EAN)	4050118847956	
数量	50 ST	
種別	LL TTB 6/1 VT	バージョン
注文番号	2710290000	ロックレバー (端子)
GTIN (EAN)	4050118847970	
数量	50 ST	
種別	LL TTB 6/1 WT	バージョン
注文番号	2817220000	ロックレバー (端子)
GTIN (EAN)	4064675322535	
数量	50 ST	
種別	LL TTB 6/1 YL	バージョン
注文番号	2710260000	ロックレバー (端子)
GTIN (EAN)	4050118893335	
数量	50 ST	
種別	LL TTB 6/2	バージョン
注文番号	2710300000	ロックレバー (端子)
GTIN (EAN)	4050118848243	
数量	50 ST	
種別	LL TTB 6/2 BK	バージョン
注文番号	2710350000	ロックレバー (端子)
GTIN (EAN)	4050118848274	
数量	50 ST	
種別	LL TTB 6/2 BL	バージョン
注文番号	2710310000	ロックレバー (端子)
GTIN (EAN)	4050118848250	
数量	50 ST	
種別	LL TTB 6/2 BR	バージョン
注文番号	2762600000	ロックレバー (端子)
GTIN (EAN)	4064675018384	
数量	50 ST	

ATTB 6 BK

Weidmüller Interface GmbH & Co. KG

Klingenbergstraße 26

D-32758 Detmold

Germany

www.weidmueller.com

アクセサリ

種別	LL TTB 6/2 CM	バージョン
注文番号	2710370000	ロックレバー (端子)
GTIN (EAN)	4064675012092	
数量	50 ST	
種別	LL TTB 6/2 CM BK	バージョン
注文番号	2710420000	ロックレバー (端子)
GTIN (EAN)	4064675012641	
数量	50 ST	
種別	LL TTB 6/2 CM BL	バージョン
注文番号	2710380000	ロックレバー (端子)
GTIN (EAN)	4064675012603	
数量	50 ST	
種別	LL TTB 6/2 CM BR	バージョン
注文番号	2762610000	ロックレバー (端子)
GTIN (EAN)	4064675018391	
数量	50 ST	
種別	LL TTB 6/2 CM GN	バージョン
注文番号	2710390000	ロックレバー (端子)
GTIN (EAN)	4064675012610	
数量	50 ST	
種別	LL TTB 6/2 CM RD	バージョン
注文番号	2710410000	ロックレバー (端子)
GTIN (EAN)	4064675012634	
数量	50 ST	
種別	LL TTB 6/2 CM VT	バージョン
注文番号	2710430000	ロックレバー (端子)
GTIN (EAN)	4064675012658	
数量	50 ST	
種別	LL TTB 6/2 CM WT	バージョン
注文番号	2817240000	ロックレバー (端子)
GTIN (EAN)	4064675322559	
数量	50 ST	
種別	LL TTB 6/2 CM YL	バージョン
注文番号	2710400000	ロックレバー (端子)
GTIN (EAN)	4064675012627	
数量	50 ST	
種別	LL TTB 6/2 GN	バージョン
注文番号	2710320000	ロックレバー (端子)
GTIN (EAN)	4050118848328	
数量	50 ST	
種別	LL TTB 6/2 RD	バージョン
注文番号	2710340000	ロックレバー (端子)
GTIN (EAN)	4050118848281	
数量	50 ST	
種別	LL TTB 6/2 VT	バージョン
注文番号	2710360000	ロックレバー (端子)
GTIN (EAN)	4050118848267	
数量	50 ST	
種別	LL TTB 6/2 WT	バージョン
注文番号	2817230000	ロックレバー (端子)
GTIN (EAN)	4064675322542	
数量	50 ST	

ATTB 6 BK

Weidmüller Interface GmbH & Co. KG

Klingenbergstraße 26

D-32758 Detmold

Germany

www.weidmueller.com

アクセサリ

種別	LL TTB 6/2 YL	バージョン
注文番号	2710330000	ロックレバー (端子)
GTIN (EAN)	4050118848311	
数量	50 ST	
種別	LL TTB 6/3	バージョン
注文番号	2710440000	ロックレバー (端子)
GTIN (EAN)	4050118848236	
数量	50 ST	
種別	LL TTB 6/3 CM	バージョン
注文番号	2726100000	ロックレバー (端子)
GTIN (EAN)	4064675012665	
数量	50 ST	
種別	LL TTB 6/4	バージョン
注文番号	2710450000	ロックレバー (端子)
GTIN (EAN)	4050118848229	
数量	25 ST	
種別	LL TTB 6/4 CM	バージョン
注文番号	2726110000	ロックレバー (端子)
GTIN (EAN)	4064675012672	
数量	50 ST	
種別	LL TTB 6/6	バージョン
注文番号	2710460000	ロックレバー (端子)
GTIN (EAN)	4050118848212	
数量	10 ST	

エンドプレートと分離プレート



分離プレートとエンドプレートは端子台にとって不可欠なアクセサリです。分離プレートは、異なる電位や機能グループを光学的および電気的に分離し、安全性を高め、制御盤内部の構造を明確にします。エンドプレートは端子台列の側面を閉じ、通電部分との接触を防ぎ、清潔で安定した仕上がり ensures。どちらのコンポーネントも、それぞれのWeidmüller端子台シリーズに正確に適合しており、安全でコンプライアンスに準拠したプロフェッショナルな配線に役立ちます。

一般注文データ

種別	EP TTB 6	バージョン
注文番号	2710170000	Aシリーズ, エンドプレート
GTIN (EAN)	4050118822229	
数量	20 ST	

ATTB 6 BK

Weidmüller Interface GmbH & Co. KG

Klingenbergstraße 26

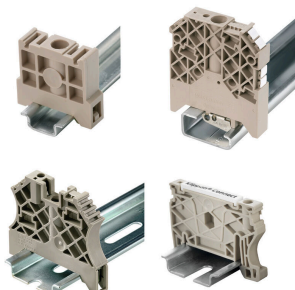
D-32758 Detmold

Germany

www.weidmueller.com

アクセサリ

エンドブラケット



ワイドミュラーの製品は、端子レールに対する安定的で信頼性の高い取り付けを保証し、スライドを防ぐエンドブラケットを含んでいます。ネジ有り / 無しのバージョンも利用できます。エンドブラケットには、グループマーカー対応のマーキングオプション、およびテストプラグホルダーが含まれます。

一般注文データ

種別	AEB 35 SCL/1 V0	バージョン
注文番号	2661280000	Aシリーズ, エンドブラケット
GTIN (EAN)	4050118702163	
数量	20 ST	
種別	AEB 35 SCL/1 V0 BK	バージョン
注文番号	2661300000	Aシリーズ, エンドブラケット
GTIN (EAN)	4050118702187	
数量	20 ST	
種別	AEB 35 SCL/1 V0 GY	バージョン
注文番号	2661290000	Aシリーズ, エンドブラケット
GTIN (EAN)	4050118702170	
数量	20 ST	

アクセサリ



Klippon® Connect TTB-Range の総合アクセサリは、最終仕様の詳細に完全に適合します。これにより、必要な規則に従いつつ取り付けが容易になります。機能および安全に関係するすべてのコンポーネントは、端子台に接続されています。これにより、取り付けおよびメンテナンス作業中の電流・電圧トランス回路の信頼性が向上します。

一般注文データ

種別	SCCB TTB 6/2	バージョン
注文番号	2710190000	渡り配線コネクタ (端子), 接続されている, 橙色, 30 A, 極数: 2, ピッチ (mm) (P): 8.10, 絶縁: はい, 幅: 16 mm
GTIN (EAN)	4050118847987	
数量	25 ST	
種別	SCCB TTB 6/3	バージョン
注文番号	2710200000	渡り配線コネクタ (端子), 接続されている, 橙色, 30 A, 極数: 3, ピッチ (mm) (P): 8.10, 絶縁: はい, 幅: 24.1 mm
GTIN (EAN)	4050118847994	
数量	25 ST	
種別	SCCB TTB 6/4	バージョン
注文番号	2710210000	渡り配線コネクタ (端子), 接続されている, 橙色, 30 A, 極数: 4, ピッチ (mm) (P): 8.10, 絶縁: はい, 幅: 32.2 mm
GTIN (EAN)	4050118848007	
数量	25 ST	

ATTB 6 BK

Weidmüller Interface GmbH & Co. KG

Klingenbergstraße 26

D-32758 Detmold

Germany

www.weidmueller.com

アクセサリ

渡り配線



隣接する端子台に対する電位分布または乗算は、渡り配線を介して実現されます。また、追加の配線作業を容易に回避することができます。電極が破損しても、端子台の接触信頼性は確保されます。当社の品揃えは、モジュラー式端子台用での差し込み式でネジ固定可能な渡り配線システムを提供します。

一般注文データ

種別	ZQV 6N/10	バージョン
注文番号	2733970000	渡り配線コネクタ (端子), 接続されている, 橙色, 41 A, 極数: 10, ピッチ
GTIN (EAN)	4064675066811	(mm) (P): 8.00, 絶縁: はい, 幅: 3.1 mm
数量	20 ST	
種別	ZQV 6N/6	バージョン
注文番号	2733950000	渡り配線コネクタ (端子), 接続されている, 橙色, 41 A, 極数: 6, ピッチ
GTIN (EAN)	4064675066699	(mm) (P): 8.00, 絶縁: はい, 幅: 3.1 mm
数量	20 ST	
種別	ZQV 6N/7	バージョン
注文番号	2733960000	渡り配線コネクタ (端子), 接続されている, 橙色, 41 A, 極数: 7, ピッチ
GTIN (EAN)	4064675066804	(mm) (P): 8.00, 絶縁: はい, 幅: 3.1 mm
数量	20 ST	

アクセサリ



Klippon® Connect TTB-Range の総合アクセサリは、最終仕様の詳細に完全に適合します。これにより、必要な規則に従いつつ取り付けが容易になります。機能および安全に関係するすべてのコンポーネントは、端子台に接続されています。これにより、取り付けおよびメンテナンス作業中の電流・電圧トランス回路の信頼性が向上します。

一般注文データ

種別	CH TTB	バージョン
注文番号	2710130000	カバーフード (端子)
GTIN (EAN)	4064675021155	
数量	1 ST	
種別	CP TTB	バージョン
注文番号	2710140000	カバーフード (端子)
GTIN (EAN)	4064675014171	
数量	10 ST	
種別	CS TTB	バージョン
注文番号	2710150000	Aシリーズ, エンドブラケット
GTIN (EAN)	4064675021148	
数量	10 ST	

アクセサリ

DEK 5/8



WS/ DEK

MultiMark 端子台マーカは、ふたつのコンポーネントから構成される革新的な複合材を使用しています。マーカのハードベースの外形がコネクタにしっかりとハマります。弾性表面仕上げにより、マーカの取り付けが容易になります。この特殊なパンチ加工材は、特に長い端子台で積み重なりがちなわずかな間隔の違いに対応するために、ストリップの伸張を可能にします。別の1点の長所：表面材の優れた印刷適性により、耐久性および摩耗耐性に優れたラベリングを実現します。300 dpiの印刷分解能で、非常に読みやすい表記が得られます。

MultiMark で得られるメリット

- 強固な保持と耐久性に優れた印刷
- 連続ストリップにより、設置時間を節約
- 革新的な複合材質により容易に取り付け可能
- 最適な読みやすさを実現する大きな印字フィールド
- 製造元に依存しない事による柔軟性

一般注文データ

種別	DEK-A 5/8 MM WS	バージョン
注文番号	2448860000	Dekafix, 端子マーカ, 5 x 8.1 mm, Weidmueller, 白色
GTIN (EAN)	4050118462968	
数量	500 ST	

Blank



Dekafix (DEK) マーカは、全導体とプラグインコネクタ、さらに電子副次構成に対応する総合マーカです。このシステムは短い番号での配列に適しており、即時印刷対応マーカの広範な範囲を対象とします。一度の作業手順で迅速にインストールできる被覆剥きを提供します。印刷は読みやすく、コントラストも豊かで、幅は多種類が利用可能です。

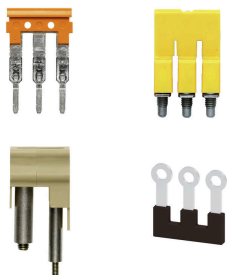
- 即時使用可能なマーカの広い対象範囲
 - 迅速な設置に対応する被覆剥き
 - ワイドミュラーの全ケーブルコネクタに対応する端子台マーカ
 - ブランク MultiCard または標準印刷
- カスタム印字の場合：お客様のラベリング仕様に関しては、当社のラベリングソフトウェア、M-PrintPRO または M-PrintPRO Online (インストール未実施) のファイルをお送りください。

一般注文データ

種別	DEK 5/8-11.5 MC NE WS	バージョン
注文番号	1341630000	Dekafix, 端子マーカ, 5 x 8 mm, ピッチ (mm) (P): 8.00 Weidmueller,
GTIN (EAN)	4050118145946	白色
数量	500 ST	

アクセサリ

渡り配線



隣接する端子台に対する電位分布または乗算は、渡り配線を介して実現されます。また、追加の配線作業を容易に回避することができます。電極が破損しても、端子台の接触信頼性は確保されます。当社の品揃えは、モジュラー式端子台用での差し込み式でネジ固定可能な渡り配線システムを提供します。

一般注文データ

種別	ZQV 6N/10 BL	バージョン
注文番号	2786910000	渡り配線コネクタ (端子), 接続されている, 青色, 41 A, 極数: 10, ピッチ
GTIN (EAN)	4064675064602	(mm) (P): 8.00, 絶縁: はい, 幅: 78.7 mm
数量	20 ST	
種別	ZQV 6N/2	バージョン
注文番号	1985740000	渡り配線コネクタ (端子), 接続されている, 橙色, 41 A, 極数: 2, ピッチ
GTIN (EAN)	4050118370362	(mm) (P): 8.00, 絶縁: はい, 幅: 13.7 mm
数量	60 ST	
種別	ZQV 6N/3	バージョン
注文番号	1985760000	渡り配線コネクタ (端子), 接続されている, 橙色, 41 A, 極数: 3, ピッチ
GTIN (EAN)	4050118370263	(mm) (P): 8.00, 絶縁: はい, 幅: 21.8 mm
数量	60 ST	
種別	ZQV 6N/3 BL	バージョン
注文番号	1985840000	渡り配線コネクタ (端子), 接続されている, 青色, 41 A, 極数: 3, ピッチ
GTIN (EAN)	4050118370379	(mm) (P): 8.00, 絶縁: はい, 幅: 21.8 mm
数量	60 ST	
種別	ZQV 6N/4	バージョン
注文番号	1985780000	渡り配線コネクタ (端子), 接続されている, 橙色, 41 A, 極数: 4, ピッチ
GTIN (EAN)	4050118370287	(mm) (P): 8.00, 絶縁: はい, 幅: 29.9 mm
数量	60 ST	
種別	ZQV 6N/4 BL	バージョン
注文番号	1985850000	渡り配線コネクタ (端子), 接続されている, 青色, 41 A, 極数: 4, ピッチ
GTIN (EAN)	4050118370447	(mm) (P): 8.00, 絶縁: はい, 幅: 29.9 mm
数量	60 ST	
種別	ZQV 6N/6 BL	バージョン
注文番号	2786890000	渡り配線コネクタ (端子), 接続されている, 青色, 41 A, 極数: 6, ピッチ
GTIN (EAN)	4064675064572	(mm) (P): 8.00, 絶縁: はい, 幅: 46.3 mm
数量	20 ST	
種別	ZQV 6N/7 BL	バージョン
注文番号	2786900000	渡り配線コネクタ (端子), 接続されている, 青色, 41 A, 極数: 7, ピッチ
GTIN (EAN)	4064675064596	(mm) (P): 8.00, 絶縁: はい, 幅: 54.4 mm
数量	20 ST	
種別	ZQV 6N/2 BL	バージョン
注文番号	1985830000	渡り配線コネクタ (端子), 接続されている, 青色, 41 A, 極数: 2, ピッチ
GTIN (EAN)	4050118370232	(mm) (P): 8.00, 絶縁: はい, 幅: 13.7 mm
数量	60 ST	

ATTB 6 BK

Weidmüller Interface GmbH & Co. KG

Klingenbergstraße 26

D-32758 Detmold

Germany

www.weidmueller.com

アクセサリ

テストアダプターとテストソケット



端子台とテスト機器の間の電氣的接続には、テストアダプターとテストプラグが使用されます。これにより、電気接点を配線状態で確立でき、測定を容易に行うことができます。

一般注文データ

種別	FZS 2/4 RT/80 SAKT4	バージョン
注文番号	1276300000	プラグ (端子), プラグイン接続, 2 mm ² , 接続数: 2, 極数: 1, 幅: 9 mm
GTIN (EAN)	4008190026080	
数量	20 ST	