

ATTB 6 BL

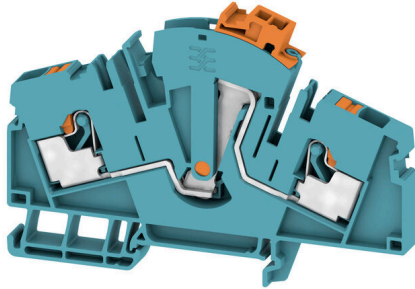
Weidmüller Interface GmbH & Co. KG

Klingenbergstraße 26

D-32758 Detmold

Germany

www.weidmueller.com



T&D アプリケーションでは、電流・電圧トランスが主に保護と測定機能に使用されます。ワイドミュラーの Klippon® コネクト装置トランス端子台の TTB 範囲は、これらふたつの重要なアプリケーションの接続要件をすべて満たすように設計されています。電流・電圧トランスの配線は、複雑な回路内であっても、新しい端子台モデルシリーズを使用して特に簡単かつ安全に実行できます。作動中の操作エラー防止により、プラントの可用性が向上し、制御キャビネット全体のライフサイクルを延長します。それにより、エンドユーザーのそれぞれの要件を高いレベルで満たします。

一般注文データ

| | |
|------------|--|
| バージョン | テスト用断路端子, PUSH IN, 6 mm ² , 500 V, 30 A, 青色 |
| 注文番号 | 2740010000 |
| 種別 | ATTB 6 BL |
| GTIN (EAN) | 4064675021162 |
| 数量 | 50 items |

ATTB 6 BL

Weidmüller Interface GmbH & Co. KG
Klingenbergstraße 26
D-32758 Detmold
Germany

www.weidmueller.com

技術データ

承認

MAMID承認件数



| | |
|-----------------------|--------------------------|
| ROHS | 適合 |
| UL File Number Search | ULウェブサイト |
| 証明書番号 (cURus) | E60693 |

寸法と重量

| | | | |
|------|--------|-----------|-------------|
| 深さ | 68 mm | 奥行き (インチ) | 2.6772 inch |
| 高さ | 100 mm | 高さ (インチ) | 3.937 inch |
| 幅 | 8.1 mm | 幅 (インチ) | 0.3189 inch |
| 正味重量 | 30.7 g | | |

温度

| | | | |
|-----------|----------------|-----------|--------|
| 保管温度 | -25 °C...55 °C | 連続動作温度、最小 | -60 °C |
| 連続動作温度、最大 | 130 °C | | |

環境製品コンプライアンス

| | |
|------------|-------------------------|
| RoHS 対応状況 | 準拠 (免除なし) |
| REACH SVHC | 0.1wt%を超えるSVHCは含まれていません |

CSA評価データ

| | | | |
|---------------|--------|--------------|-----------------|
| 配線の最大断面 (CSA) | 8 AWG | 電圧規模C (CSA) | 600 V |
| 電流の規模C (CSA) | 29 A | 証明書番号 (CSA) | 200039-80099474 |
| 電圧規模B (CSA) | 600 V | 電流の規模B (CSA) | 29 A |
| 電圧規模D (CSA) | 600 V | 電流の規模D (CSA) | 5 A |
| 配線の最小断面 (CSA) | 22 AWG | | |

UL評価データ

| | | | |
|----------------------------|--------|---------------------------|--------|
| 導体サイズ工場配線最大 (cURus) | 8 AWG | 証明書番号 (cURus) | E60693 |
| コンダクタサイズフィールド配線、最小 (cURus) | 22 AWG | コンダクタサイズファクトリ配線最小 (cURus) | 22 AWG |
| コンダクタサイズフィールド配線、最大 (cURus) | 8 AWG | | |

クランプ用コンダクタ (定格接続)

| | | | |
|--|--------------------|--|---------------------|
| IEC 60947-1 準拠のゲージ | A5 | 導体接続断面積 AWG、最大 | AWG 8 |
| 接続方向 | 上部 | 被覆剥き長さ | 12 mm |
| 接続方式 | PUSH IN | 接続数 | 2 |
| クランプ範囲、最大 | 10 mm ² | クランプ範囲、最小 | 0.5 mm ² |
| 刃寸法 | 0.8 x 4.0 mm | 配線接続断面 AWG、最小 | AWG 22 |
| 配線接続断面、ワイヤエンドフェルール付 DIN 46228/4 の細径撚線、最大 | 6 mm ² | 配線接続断面、ワイヤエンドフェルール付 DIN 46228/4 の細径撚線、最小 | 0.5 mm ² |
| 配線接続断面、ワイヤエンドフェルール付 DIN 46228/1 の細径撚線、最大 | 10 mm ² | 配線接続断面、ワイヤエンドフェルール付 DIN 46228/1 の細径撚線、最小 | 0.5 mm ² |
| 配線接続断面、細径撚線、最大 | 10 mm ² | 配線接続断面、細径撚線、最小 | 0.5 mm ² |
| 接続断面、撚線、最大 | 6 mm ² | 接続断面、撚線、最小 | 0.5 mm ² |
| 配線接続断面ソリッドコア、最大 | 6 mm ² | 配線接続断面、ソリッドコア、最小 | 0.5 mm ² |

作成日 12.03.2026 06:36:12 MEZ

カタログステータス / 図面

ATTB 6 BL

Weidmüller Interface GmbH & Co. KG
Klingenbergstraße 26
D-32758 Detmold
Germany

www.weidmueller.com

技術データ

クランプ用コンダクタ (追加接続)

接続種別、追加接続 PUSH IN

システム仕様

| | | | |
|---------------|--------------|-----------------|-----|
| エンドカバープレートの要求 | はい | 電位数 | 1 |
| レベル数 | 1 | レベルごとのクランプポイント数 | 2 |
| 層ごとの電位数 | 1 | 内部で交差接続されたレベル | いいえ |
| 取り付けレール | TS 35, TS 32 | N 関数 | いいえ |
| PE 関数 | いいえ | PEN 関数 | いいえ |

全般

| | | | |
|----------------|---------------|----------------|--------------|
| 導体接続断面積 AWG、最大 | AWG 8 | 配線接続断面積 AWG、最小 | AWG 22 |
| 標準 | IEC 60947-7-1 | 取り付けレール | TS 35, TS 32 |

材料データ

| | | | |
|--------|-------|-------------|-----|
| 基本材質 | Wemid | 色 | 青色 |
| 操作要素の色 | 橙色 | UL 94 可燃性等級 | V-0 |

評価データ

| | | | |
|------------------------|-------------------|------------|---------------|
| 定格断面 | 6 mm ² | 定格電圧 | 500 V |
| 定格 DC 電圧 | 500 V | 公称電流 | 30 A |
| 最大導体電流 | 30 A | 標準 | IEC 60947-7-1 |
| IEC 60947-7-x 準拠の容量抵抗 | 0.78 mΩ | 定格インパルス耐電圧 | 6 kV |
| IEC 60947-7-xに準拠した出力損失 | 1.31 W | サージ電圧カテゴリー | III |
| 汚染度 | 3 | | |

追加の技術データ

| | | | |
|--------|------|------|----|
| 開放側面 | 右 | 箆合仕様 | はい |
| 取り付け方式 | 箆合仕様 | | |

分類

| | | | |
|-------------|-------------|-------------|-------------|
| ETIM 8.0 | EC000902 | ETIM 9.0 | EC000902 |
| ETIM 10.0 | EC000902 | ECLASS 14.0 | 27-25-01-09 |
| ECLASS 15.0 | 27-25-01-09 | | |

ATTB 6 BL

Weidmüller Interface GmbH & Co. KG
 Klingenbergstraße 26
 D-32758 Detmold
 Germany

www.weidmueller.com

図面



ATTB 6 BL

Weidmüller Interface GmbH & Co. KG
 Klingenbergstraße 26
 D-32758 Detmold
 Germany

アクセサリ

www.weidmueller.com

アクセサリ



Klippon® Connect TTB-Range の総合アクセサリは、最終仕様の詳細に完全に適合します。これにより、必要な規則に従いつつ取り付けが容易になります。機能および安全に関係するすべてのコンポーネントは、端子台に接続されています。これにより、取り付けおよびメンテナンス作業中の電流・電圧トランス回路の信頼性が向上します。

一般注文データ

| | | |
|------------|----------------------------|---|
| 種別 | TS TTB 6 BK | バージョン |
| 注文番号 | 2710520000 | ソケット (端子), プラグイン深度: 11.5 mm, 深さ: 51.3 mm |
| GTIN (EAN) | 4050118881080 | |
| 数量 | 48 ST | |
| 種別 | TS TTB 6 BL | バージョン |
| 注文番号 | 2710480000 | ソケット (端子), プラグイン深度: 11.5 mm, 深さ: 51.3 mm |
| GTIN (EAN) | 4050118880656 | |
| 数量 | 48 ST | |
| 種別 | TS TTB 6 BR | バージョン |
| 注文番号 | 2715540000 | ソケット (端子), プラグイン深度: 11.5 mm, 深さ: 51.3 mm |
| GTIN (EAN) | 4050118769609 | |
| 数量 | 48 ST | |
| 種別 | TS TTB 6 GN | バージョン |
| 注文番号 | 2710490000 | ソケット (端子), プラグイン深度: 11.5 mm, 深さ: 51.3 mm |
| GTIN (EAN) | 4050118880953 | |
| 数量 | 48 ST | |
| 種別 | TS TTB 6 OR | バージョン |
| 注文番号 | 2710470000 | ソケット (端子), プラグイン深度: 11.5 mm, 深さ: 51.3 mm |
| GTIN (EAN) | 4050118880649 | |
| 数量 | 48 ST | |
| 種別 | TS TTB 6 RD | バージョン |
| 注文番号 | 2710510000 | ソケット (端子), プラグイン深度: 11.5 mm, 深さ: 51.3 mm |
| GTIN (EAN) | 4050118881073 | |
| 数量 | 48 ST | |
| 種別 | TS TTB 6 VT | バージョン |
| 注文番号 | 2710530000 | ソケット (端子), プラグイン深度: 11.5 mm, 0.00 mm, 深さ: 51.3 mm |
| GTIN (EAN) | 4050118881097 | |
| 数量 | 48 ST | |
| 種別 | TS TTB 6 WT | バージョン |
| 注文番号 | 2817250000 | ソケット (端子), プラグイン深度: 11.5 mm, 深さ: 51.3 mm |
| GTIN (EAN) | 4064675322566 | |
| 数量 | 48 ST | |
| 種別 | TS TTB 6 YL | バージョン |
| 注文番号 | 2710500000 | ソケット (端子), プラグイン深度: 11.5 mm, 深さ: 51.3 mm |
| GTIN (EAN) | 4050118881066 | |
| 数量 | 48 ST | |
| 種別 | SL TTB 6 | バージョン |
| 注文番号 | 2710220000 | ロックアウトデバイス (端子), PA 66/6, 赤色 |
| GTIN (EAN) | 4050118893311 | |
| 数量 | 50 ST | |

ATTB 6 BL

Weidmüller Interface GmbH & Co. KG

Klingenbergstraße 26

D-32758 Detmold

Germany

www.weidmueller.com

アクセサリ

| | | |
|------------|----------------------------|-------------|
| 種別 | LL TTB 6/1 | バージョン |
| 注文番号 | 2710230000 | ロックレバー (端子) |
| GTIN (EAN) | 4050118847925 | |
| 数量 | 50 ST | |
| 種別 | LL TTB 6/1 BK | バージョン |
| 注文番号 | 2710280000 | ロックレバー (端子) |
| GTIN (EAN) | 4050118847963 | |
| 数量 | 50 ST | |
| 種別 | LL TTB 6/1 BL | バージョン |
| 注文番号 | 2710240000 | ロックレバー (端子) |
| GTIN (EAN) | 4050118847918 | |
| 数量 | 50 ST | |
| 種別 | LL TTB 6/1 BR | バージョン |
| 注文番号 | 2762590000 | ロックレバー (端子) |
| GTIN (EAN) | 4064675018377 | |
| 数量 | 50 ST | |
| 種別 | LL TTB 6/1 GN | バージョン |
| 注文番号 | 2710250000 | ロックレバー (端子) |
| GTIN (EAN) | 4050118847949 | |
| 数量 | 50 ST | |
| 種別 | LL TTB 6/1 RD | バージョン |
| 注文番号 | 2710270000 | ロックレバー (端子) |
| GTIN (EAN) | 4050118847956 | |
| 数量 | 50 ST | |
| 種別 | LL TTB 6/1 VT | バージョン |
| 注文番号 | 2710290000 | ロックレバー (端子) |
| GTIN (EAN) | 4050118847970 | |
| 数量 | 50 ST | |
| 種別 | LL TTB 6/1 WT | バージョン |
| 注文番号 | 2817220000 | ロックレバー (端子) |
| GTIN (EAN) | 4064675322535 | |
| 数量 | 50 ST | |
| 種別 | LL TTB 6/1 YL | バージョン |
| 注文番号 | 2710260000 | ロックレバー (端子) |
| GTIN (EAN) | 4050118893335 | |
| 数量 | 50 ST | |
| 種別 | LL TTB 6/2 | バージョン |
| 注文番号 | 2710300000 | ロックレバー (端子) |
| GTIN (EAN) | 4050118848243 | |
| 数量 | 50 ST | |
| 種別 | LL TTB 6/2 BK | バージョン |
| 注文番号 | 2710350000 | ロックレバー (端子) |
| GTIN (EAN) | 4050118848274 | |
| 数量 | 50 ST | |
| 種別 | LL TTB 6/2 BL | バージョン |
| 注文番号 | 2710310000 | ロックレバー (端子) |
| GTIN (EAN) | 4050118848250 | |
| 数量 | 50 ST | |
| 種別 | LL TTB 6/2 BR | バージョン |
| 注文番号 | 2762600000 | ロックレバー (端子) |
| GTIN (EAN) | 4064675018384 | |
| 数量 | 50 ST | |

ATTB 6 BL

Weidmüller Interface GmbH & Co. KG
 Klingenbergstraße 26
 D-32758 Detmold
 Germany

www.weidmueller.com

アクセサリ

| | | |
|------------|----------------------------|-------------|
| 種別 | LL TTB 6/2 CM | バージョン |
| 注文番号 | 2710370000 | ロックレバー (端子) |
| GTIN (EAN) | 4064675012092 | |
| 数量 | 50 ST | |
| 種別 | LL TTB 6/2 CM BK | バージョン |
| 注文番号 | 2710420000 | ロックレバー (端子) |
| GTIN (EAN) | 4064675012641 | |
| 数量 | 50 ST | |
| 種別 | LL TTB 6/2 CM BL | バージョン |
| 注文番号 | 2710380000 | ロックレバー (端子) |
| GTIN (EAN) | 4064675012603 | |
| 数量 | 50 ST | |
| 種別 | LL TTB 6/2 CM BR | バージョン |
| 注文番号 | 2762610000 | ロックレバー (端子) |
| GTIN (EAN) | 4064675018391 | |
| 数量 | 50 ST | |
| 種別 | LL TTB 6/2 CM GN | バージョン |
| 注文番号 | 2710390000 | ロックレバー (端子) |
| GTIN (EAN) | 4064675012610 | |
| 数量 | 50 ST | |
| 種別 | LL TTB 6/2 CM RD | バージョン |
| 注文番号 | 2710410000 | ロックレバー (端子) |
| GTIN (EAN) | 4064675012634 | |
| 数量 | 50 ST | |
| 種別 | LL TTB 6/2 CM VT | バージョン |
| 注文番号 | 2710430000 | ロックレバー (端子) |
| GTIN (EAN) | 4064675012658 | |
| 数量 | 50 ST | |
| 種別 | LL TTB 6/2 CM WT | バージョン |
| 注文番号 | 2817240000 | ロックレバー (端子) |
| GTIN (EAN) | 4064675322559 | |
| 数量 | 50 ST | |
| 種別 | LL TTB 6/2 CM YL | バージョン |
| 注文番号 | 2710400000 | ロックレバー (端子) |
| GTIN (EAN) | 4064675012627 | |
| 数量 | 50 ST | |
| 種別 | LL TTB 6/2 GN | バージョン |
| 注文番号 | 2710320000 | ロックレバー (端子) |
| GTIN (EAN) | 4050118848328 | |
| 数量 | 50 ST | |
| 種別 | LL TTB 6/2 RD | バージョン |
| 注文番号 | 2710340000 | ロックレバー (端子) |
| GTIN (EAN) | 4050118848281 | |
| 数量 | 50 ST | |
| 種別 | LL TTB 6/2 VT | バージョン |
| 注文番号 | 2710360000 | ロックレバー (端子) |
| GTIN (EAN) | 4050118848267 | |
| 数量 | 50 ST | |
| 種別 | LL TTB 6/2 WT | バージョン |
| 注文番号 | 2817230000 | ロックレバー (端子) |
| GTIN (EAN) | 4064675322542 | |
| 数量 | 50 ST | |

ATTB 6 BL

Weidmüller Interface GmbH & Co. KG

Klingenbergstraße 26

D-32758 Detmold

Germany

www.weidmueller.com

アクセサリ

| | | |
|------------|----------------------------|-------------|
| 種別 | LL TTB 6/2 YL | バージョン |
| 注文番号 | 2710330000 | ロックレバー (端子) |
| GTIN (EAN) | 4050118848311 | |
| 数量 | 50 ST | |
| 種別 | LL TTB 6/3 | バージョン |
| 注文番号 | 2710440000 | ロックレバー (端子) |
| GTIN (EAN) | 4050118848236 | |
| 数量 | 50 ST | |
| 種別 | LL TTB 6/3 CM | バージョン |
| 注文番号 | 2726100000 | ロックレバー (端子) |
| GTIN (EAN) | 4064675012665 | |
| 数量 | 50 ST | |
| 種別 | LL TTB 6/4 | バージョン |
| 注文番号 | 2710450000 | ロックレバー (端子) |
| GTIN (EAN) | 4050118848229 | |
| 数量 | 25 ST | |
| 種別 | LL TTB 6/4 CM | バージョン |
| 注文番号 | 2726110000 | ロックレバー (端子) |
| GTIN (EAN) | 4064675012672 | |
| 数量 | 50 ST | |
| 種別 | LL TTB 6/6 | バージョン |
| 注文番号 | 2710460000 | ロックレバー (端子) |
| GTIN (EAN) | 4050118848212 | |
| 数量 | 10 ST | |

エンドプレートと分離プレート



分離プレートとエンドプレートは端子台にとって不可欠なアクセサリです。分離プレートは、異なる電位や機能グループを光学的および電気的に分離し、安全性を高め、制御盤内部の構造を明確にします。エンドプレートは端子台列の側面を閉じ、通電部分との接触を防ぎ、清潔で安定した仕上がりを確保します。どちらのコンポーネントも、それぞれのWeidmüller端子台シリーズに正確に適合しており、安全でコンプライアンスに準拠したプロフェッショナルな配線に役立ちます。

一般注文データ

| | | |
|------------|----------------------------|----------------|
| 種別 | EP TTB 6 | バージョン |
| 注文番号 | 2710170000 | Aシリーズ, エンドプレート |
| GTIN (EAN) | 4050118822229 | |
| 数量 | 20 ST | |

ATTB 6 BL

Weidmüller Interface GmbH & Co. KG

Klingenbergstraße 26

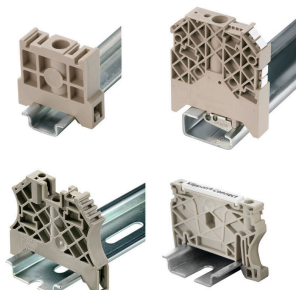
D-32758 Detmold

Germany

www.weidmueller.com

アクセサリ

エンドブラケット



ワイドミュラーの製品は、端子レールに対する安定的で信頼性の高い取り付けを保証し、スライドを防ぐエンドブラケットを含んでいます。ネジ有り/無しのバージョンも利用できます。エンドブラケットには、グループマーカー対応のマーキングオプション、およびテストラグホルダーが含まれます。

一般注文データ

| | | |
|------------|----------------------------|-----------------|
| 種別 | AEB 35 SCL/1 V0 | バージョン |
| 注文番号 | 2661280000 | Aシリーズ, エンドブラケット |
| GTIN (EAN) | 4050118702163 | |
| 数量 | 20 ST | |
| 種別 | AEB 35 SCL/1 V0 BK | バージョン |
| 注文番号 | 2661300000 | Aシリーズ, エンドブラケット |
| GTIN (EAN) | 4050118702187 | |
| 数量 | 20 ST | |
| 種別 | AEB 35 SCL/1 V0 GY | バージョン |
| 注文番号 | 2661290000 | Aシリーズ, エンドブラケット |
| GTIN (EAN) | 4050118702170 | |
| 数量 | 20 ST | |

アクセサリ



Klippon® Connect TTB-Range の総合アクセサリは、最終仕様の詳細に完全に適合します。これにより、必要な規則に従いつつ取り付けが容易になります。機能および安全に関係するすべてのコンポーネントは、端子台に接続されています。これにより、取り付けおよびメンテナンス作業中の電流・電圧トランス回路の信頼性が向上します。

一般注文データ

| | | |
|------------|----------------------------|---|
| 種別 | SCCB TTB 6/2 | バージョン |
| 注文番号 | 2710190000 | 渡り配線コネクタ (端子), 接続されている, 橙色, 30 A, 極数: 2, ピッチ (mm) (P): 8.10, 絶縁: はい, 幅: 16 mm |
| GTIN (EAN) | 4050118847987 | |
| 数量 | 25 ST | |
| 種別 | SCCB TTB 6/3 | バージョン |
| 注文番号 | 2710200000 | 渡り配線コネクタ (端子), 接続されている, 橙色, 30 A, 極数: 3, ピッチ (mm) (P): 8.10, 絶縁: はい, 幅: 24.1 mm |
| GTIN (EAN) | 4050118847994 | |
| 数量 | 25 ST | |
| 種別 | SCCB TTB 6/4 | バージョン |
| 注文番号 | 2710210000 | 渡り配線コネクタ (端子), 接続されている, 橙色, 30 A, 極数: 4, ピッチ (mm) (P): 8.10, 絶縁: はい, 幅: 32.2 mm |
| GTIN (EAN) | 4050118848007 | |
| 数量 | 25 ST | |

ATTB 6 BL

Weidmüller Interface GmbH & Co. KG
Klingenbergstraße 26
D-32758 Detmold
Germany

アクセサリ

www.weidmueller.com

渡り配線



隣接する端子台に対する電位分布または乗算は、渡り配線を介して実現されます。また、追加の配線作業を容易に回避することができます。電極が破損しても、端子台の接触信頼性は確保されます。当社の品揃えは、モジュラー式端子台用での差し込み式でネジ固定可能な渡り配線システムを提供します。

一般注文データ

| | | |
|------------|----------------------------|---|
| 種別 | ZQV 6N/10 | バージョン |
| 注文番号 | 2733970000 | 渡り配線コネクタ (端子), 接続されている, 橙色, 41 A, 極数: 10, ピッチ (mm) (P): 8.00, 絶縁: はい, 幅: 3.1 mm |
| GTIN (EAN) | 4064675066811 | |
| 数量 | 20 ST | |
| 種別 | ZQV 6N/6 | バージョン |
| 注文番号 | 2733950000 | 渡り配線コネクタ (端子), 接続されている, 橙色, 41 A, 極数: 6, ピッチ (mm) (P): 8.00, 絶縁: はい, 幅: 3.1 mm |
| GTIN (EAN) | 4064675066699 | |
| 数量 | 20 ST | |
| 種別 | ZQV 6N/7 | バージョン |
| 注文番号 | 2733960000 | 渡り配線コネクタ (端子), 接続されている, 橙色, 41 A, 極数: 7, ピッチ (mm) (P): 8.00, 絶縁: はい, 幅: 3.1 mm |
| GTIN (EAN) | 4064675066804 | |
| 数量 | 20 ST | |

アクセサリ



Klippon® Connect TTB-Range の総合アクセサリは、最終仕様の詳細に完全に適合します。これにより、必要な規則に従いつつ取り付けが容易になります。機能および安全に関係するすべてのコンポーネントは、端子台に接続されています。これにより、取り付けおよびメンテナンス作業中の電流・電圧トランス回路の信頼性が向上します。

一般注文データ

| | | |
|------------|----------------------------|-----------------|
| 種別 | CH TTB | バージョン |
| 注文番号 | 2710130000 | カバーフード (端子) |
| GTIN (EAN) | 4064675021155 | |
| 数量 | 1 ST | |
| 種別 | CP TTB | バージョン |
| 注文番号 | 2710140000 | カバーフード (端子) |
| GTIN (EAN) | 4064675014171 | |
| 数量 | 10 ST | |
| 種別 | CS TTB | バージョン |
| 注文番号 | 2710150000 | Aシリーズ, エンドブラケット |
| GTIN (EAN) | 4064675021148 | |
| 数量 | 10 ST | |

ATTB 6 BL

Weidmüller Interface GmbH & Co. KG

Klingenbergstraße 26

D-32758 Detmold

Germany

www.weidmueller.com

アクセサリ

DEK 5/8



WS/ DEK

MultiMark 端子台マーカは、ふたつのコンポーネントから構成される革新的な複合材を使用しています。マーカのハードベースの外形がコネクタにしっかりとハマります。弾性表面仕上げにより、マーカの取り付けが容易になります。この特殊なパンチ加工材は、特に長い端子台で積み重なりがちなわずかな間隔の違いに対応するために、ストリップの伸張を可能にします。別の1点の長所：表面材の優れた印刷適性により、耐久性および摩耗耐性に優れたラベリングを実現します。300 dpiの印刷分解能で、非常に読みやすい表記が得られます。

MultiMark で得られるメリット

- 強固な保持と耐久性に優れた印刷
- 連続ストリップにより、設置時間を節約
- 革新的な複合材質により容易に取り付け可能
- 最適な読みやすさを実現する大きな印字フィールド
- 製造元に依存しない事による柔軟性

一般注文データ

| | | | |
|------------|----------------------------|-------|---|
| 種別 | DEK-A 5/8 MM WS | バージョン | |
| 注文番号 | 2448860000 | | Dekafix, 端子マーカ, 5 x 8.1 mm, Weidmueller, 白色 |
| GTIN (EAN) | 4050118462968 | | |
| 数量 | 500 ST | | |

Blank



Dekafix (DEK) マーカは、全導体とプラグインコネクタ、さらに電子副次構成に対応する総合マーカです。このシステムは短い番号ので配列に適しており、即時印刷対応マーカの広範な範囲を対象とします。一度の作業手順で迅速にインストールできる被覆剥きを提供します。印刷は読みやすく、コントラストも豊かで、幅は多種類が利用可能です。

- 即時使用可能なマーカの広い対象範囲
 - 迅速な設置に対応する被覆剥き
 - ワイドミューラーの全ケーブルコネクタに対応する端子台マーカ
 - ブランク MultiCard または標準印刷
- カスタム印字の場合：お客様のラベリング仕様に関しては、当社のラベリングソフトウェア、M-PrintPRO または M-PrintPRO Online (インストール未実施) のファイルをお送りください。

一般注文データ

| | | | |
|------------|----------------------------|-------|---|
| 種別 | DEK 5/8-11.5 MC NE WS | バージョン | |
| 注文番号 | 1341630000 | | Dekafix, 端子マーカ, 5 x 8 mm, ピッチ (mm) (P): 8.00 Weidmueller, |
| GTIN (EAN) | 4050118145946 | | 白色 |
| 数量 | 500 ST | | |

ATTB 6 BL

Weidmüller Interface GmbH & Co. KG

Klingenbergstraße 26

D-32758 Detmold

Germany

アクセサリ

www.weidmueller.com

渡り配線



隣接する端子台に対する電位分布または乗算は、渡り配線を介して実現されます。また、追加の配線作業を容易に回避することができます。電極が破損しても、端子台の接触信頼性は確保されます。当社の品揃えは、モジュラー式端子台用での差し込み式でネジ固定可能な渡り配線システムを提供します。

一般注文データ

| | | |
|------------|----------------------------|---|
| 種別 | ZQV 6N/10 BL | バージョン |
| 注文番号 | 2786910000 | 渡り配線コネクタ (端子), 接続されている, 青色, 41 A, 極数: 10, ピッチ |
| GTIN (EAN) | 4064675064602 | (mm) (P): 8.00, 絶縁: はい, 幅: 78.7 mm |
| 数量 | 20 ST | |
| 種別 | ZQV 6N/2 | バージョン |
| 注文番号 | 1985740000 | 渡り配線コネクタ (端子), 接続されている, 橙色, 41 A, 極数: 2, ピッチ |
| GTIN (EAN) | 4050118370362 | (mm) (P): 8.00, 絶縁: はい, 幅: 13.7 mm |
| 数量 | 60 ST | |
| 種別 | ZQV 6N/3 | バージョン |
| 注文番号 | 1985760000 | 渡り配線コネクタ (端子), 接続されている, 橙色, 41 A, 極数: 3, ピッチ |
| GTIN (EAN) | 4050118370263 | (mm) (P): 8.00, 絶縁: はい, 幅: 21.8 mm |
| 数量 | 60 ST | |
| 種別 | ZQV 6N/3 BL | バージョン |
| 注文番号 | 1985840000 | 渡り配線コネクタ (端子), 接続されている, 青色, 41 A, 極数: 3, ピッチ |
| GTIN (EAN) | 4050118370379 | (mm) (P): 8.00, 絶縁: はい, 幅: 21.8 mm |
| 数量 | 60 ST | |
| 種別 | ZQV 6N/4 | バージョン |
| 注文番号 | 1985780000 | 渡り配線コネクタ (端子), 接続されている, 橙色, 41 A, 極数: 4, ピッチ |
| GTIN (EAN) | 4050118370287 | (mm) (P): 8.00, 絶縁: はい, 幅: 29.9 mm |
| 数量 | 60 ST | |
| 種別 | ZQV 6N/4 BL | バージョン |
| 注文番号 | 1985850000 | 渡り配線コネクタ (端子), 接続されている, 青色, 41 A, 極数: 4, ピッチ |
| GTIN (EAN) | 4050118370447 | (mm) (P): 8.00, 絶縁: はい, 幅: 29.9 mm |
| 数量 | 60 ST | |
| 種別 | ZQV 6N/6 BL | バージョン |
| 注文番号 | 2786890000 | 渡り配線コネクタ (端子), 接続されている, 青色, 41 A, 極数: 6, ピッチ |
| GTIN (EAN) | 4064675064572 | (mm) (P): 8.00, 絶縁: はい, 幅: 46.3 mm |
| 数量 | 20 ST | |
| 種別 | ZQV 6N/7 BL | バージョン |
| 注文番号 | 2786900000 | 渡り配線コネクタ (端子), 接続されている, 青色, 41 A, 極数: 7, ピッチ |
| GTIN (EAN) | 4064675064596 | (mm) (P): 8.00, 絶縁: はい, 幅: 54.4 mm |
| 数量 | 20 ST | |
| 種別 | ZQV 6N/2 BL | バージョン |
| 注文番号 | 1985830000 | 渡り配線コネクタ (端子), 接続されている, 青色, 41 A, 極数: 2, ピッチ |
| GTIN (EAN) | 4050118370232 | (mm) (P): 8.00, 絶縁: はい, 幅: 13.7 mm |
| 数量 | 60 ST | |

ATTB 6 BL

Weidmüller Interface GmbH & Co. KG
Klingenbergstraße 26
D-32758 Detmold
Germany

www.weidmueller.com

アクセサリ

テストアダプターとテストソケット



端子台とテスト機器の間の電氣的接続には、テストアダプターとテストプラグが使用されます。これにより、電気接点を配線状態で確立でき、測定を容易に行うことができます。

一般注文データ

| | | |
|------------|----------------------------|---|
| 種別 | FZS 2/4 RT/80 SAKT4 | バージョン |
| 注文番号 | 1276300000 | プラグ (端子), プラグイン接続, 2 mm ² , 接続数: 2, 極数: 1, 幅: 9 mm |
| GTIN (EAN) | 4008190026080 | |
| 数量 | 20 ST | |