



一般注文データ

注文番号	2731010000
種別	IE-BS-M12X-S-C
GTIN (EAN)	4050118809282
数量	1 items

IE-BS-M12X-S-C

Weidmüller Interface GmbH & Co. KG
Klingenbergstraße 26
D-32758 Detmold
Germany

www.weidmueller.com

技術データ

承認

ROHS 適合

寸法と重量

壁厚、最大 4.5 mm 正味重量 1.7 g

温度

保管温度 動作温度 -40 °C...85 °C
取り付け温度

環境製品コンプライアンス

RoHS 対応状況 準拠 (免除あり)
RoHS 適用除外 (該当する場合/既知の場合) 6c
REACH SVHC Lead 7439-92-1
SCIP 9229992a-00b9-4096-8962-200a7f33e289

技術データのカスタマイズ可能なプラグインコネクタ

極数	8	コーディング	X-coded
接触表面	Au (ゴールド)	ハウジング主要材質	真鍮, 銅 - 錫 - 亜鉛合金
絶縁抵抗	≥ 100 MΩ	カテゴリ	Cat.6A / Class EA (ISO/IEC 11801 2010)
接点材質	CuSn	公称電圧	50 V
保護度合い	IP67を接続	プラグング回数	≥ 100

一般情報

極数	8	接続 1	M12
接続 2	M12	項目説明	カップリング
組成	M12 ソケット対M12 ソケット	配線	8コア
UL 94 可燃性等級	UL 94, V-0	ハウジング主要材質	真鍮, 銅 - 錫 - 亜鉛合金
カテゴリ	Cat.6A / Class EA (ISO/IEC 11801 2010)	接続スレッド	M12/M12
接点材質	CuSn	接触表面	Au (ゴールド)
接点ホルダーの材質	PA UL 94 V0	シールド材質	亜鉛ダイキャスト, 錫メッキ
シールド	はい	保護度合い	IP67を接続
プラグング回数	≥ 100		

標準

コネクタ規格 IEC 61076-2-109 通信アクセサリ対応 UL 規格 UL 1863
IP 保護等級 IEC 60529

電気プロパティ

接点抵抗	≤ 5 mΩ		
耐電圧、接点 / シールド	≥ 500 V DC		
耐電圧、接点 / 接点	≥ 500 V DC		
絶縁抵抗	≥ 100 MΩ		
公称電圧	50 V		
通電容量	通電容量	0.5 A	

技術データ

	温度	40 °C
PoE / PoE+	IEEE 802.3atに適合	
動作電圧範囲	50 V AC, 60 V DC	

一般的な技術仕様

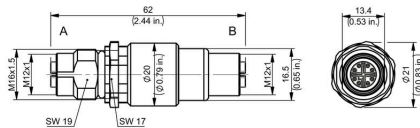
極数	8	コーディング	X-coded
接続スレッド	M12/M12	接触表面	Au (ゴールド)
UL 94 可燃性等級	UL 94, V-0	ハウジング主要材質	真鍮, 銅 - 錫 - 亜鉛合金
絶縁抵抗	≥ 100 MΩ	接点材質	CuSn
公称電圧	50 V	保護度合い	IP67を接続
プラグイン回数	≥ 100		

分類

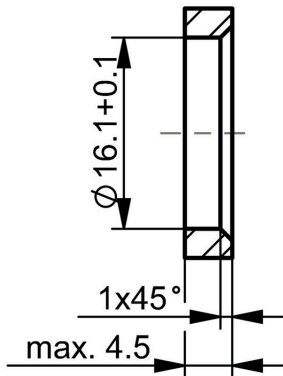
ETIM 8.0	EC000313	ETIM 9.0	EC000313
ETIM 10.0	EC000313	ECLASS 14.0	27-44-03-20
ECLASS 15.0	27-44-03-20		

図面

寸法図

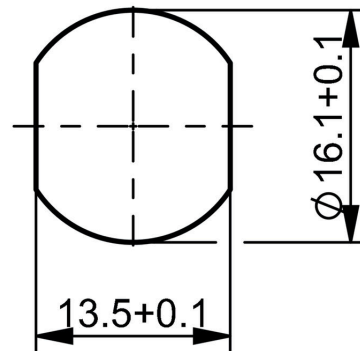


設置カットアウト



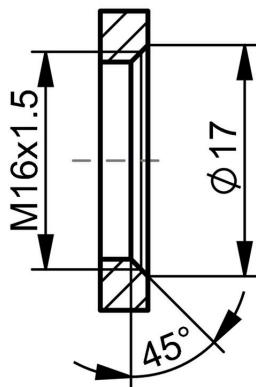
A ねじれ保護無し of 貫通孔

設置カットアウト



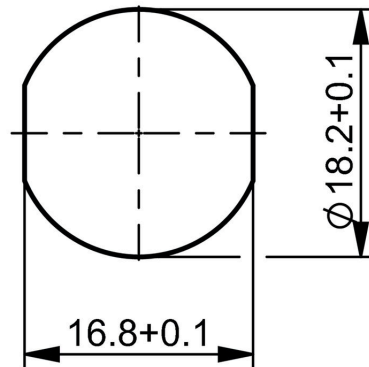
A ねじれ保護有りの貫通孔

設置カットアウト



A スレッド穿孔

設置カットアウト



B ねじれ保護有りの貫通孔

アクセサリ

Screwty® ケーブルグランド用ツール



どのアプリケーションにも最適なツール

Screwty

® は、一般的なセンサーケーブルとアクチュエータケーブルをすべて締め付ける理想的な総合ツールです。手に取りにくい丸型プラグでも、Screwty® を使って接触できます。単純な回転移動で、過度の力を必要とせずにコネクタを締め付けたり緩めたりします。Screwty® は、他の供給業者のほとんどのケーブルやプラグに適合するため、固有に識別可能なグローバルソリューションです (90% 以上)。Screwty® は、従来の 1/4 インチアダプタを備えたハンドルで構成されています。したがって、次のようなすべてのサイズに使用できます。M12 と M8 の丸型プラグインコネクタ、M12F と M8F の個別調整対応プラグとソケット、および M23 のすべてのプラグとソケットに対応。

一般注文データ

種別	SCREWTY SET	バージョン
注文番号	1910000000	Cable gland tool for M8, M12 lines and connectors
GTIN (EAN)	4032248436842	
数量	1 ST	

トルク機能搭載 Screwty® ケーブルグランド用ツール



どのアプリケーションにも最適なツール

Screwty

® は、一般的なセンサーケーブルとアクチュエータケーブルをすべて締め付ける理想的な総合ツールです。手に取りにくい丸型プラグでも、Screwty® を使って接触できます。単純な回転移動で、過度の力を必要とせずにコネクタを締め付けたり緩めたりします。Screwty® は、他の供給業者のほとんどのケーブルやプラグに適合するため、固有に識別可能なグローバルソリューションです (90% 以上)。Screwty® は、従来の 1/4 インチアダプタを備えたハンドルで構成されています。したがって、次のようなすべてのサイズに使用できます。M12 と M8 の丸型プラグインコネクタ、M12F と M8F の個別調整対応プラグとソケット、および M23 のすべてのプラグとソケットに対応。

一般注文データ

種別	SCREWTY SET -DM	バージョン
注文番号	1920000000	Cable gland tool for M8, M12 lines and connectors
GTIN (EAN)	4032248436859	
数量	1 ST	

IE-BS-M12X-S-C

Weidmüller Interface GmbH & Co. KG

Klingenbergstraße 26

D-32758 Detmold

Germany

www.weidmueller.com

アクセサリ

Screwty® ケーブルグランド用ツール



どのアプリケーションにも最適なツール

Screwty

® は、一般的なセンサーケーブルとアクチュエータケーブルをすべて締め付ける理想的な総合ツールです。手に取りにくい丸型プラグでも、Screwty® を使って接触できます。単純な回転移動で、過度の力を必要とせずにコネクタを締め付けたり緩めたりします。Screwty® は、他の供給業者のほとんどのケーブルやプラグに適合するため、固有に識別可能なグローバルソリューションです (90% 以上)。Screwty® は、従来の 1/4 インチアダプタを備えたハンドルで構成されています。したがって、次のようなすべてのサイズに使用できます。M12 と M8 の丸型プラグインコネクタ、M12F と M8F の個別調整対応プラグとソケット、および M23 のすべてのプラグとソケットに対応。

一般注文データ

種別	SCREWTY- M12 F	バージョン
注文番号	1900020000	Cable gland tool for M12 connectors
GTIN (EAN)	4032248375851	
数量	1 ST	

トルク機能搭載 Screwty® ケーブルグランド用ツール



どのアプリケーションにも最適なツール

Screwty

® は、一般的なセンサーケーブルとアクチュエータケーブルをすべて締め付ける理想的な総合ツールです。手に取りにくい丸型プラグでも、Screwty® を使って接触できます。単純な回転移動で、過度の力を必要とせずにコネクタを締め付けたり緩めたりします。Screwty® は、他の供給業者のほとんどのケーブルやプラグに適合するため、固有に識別可能なグローバルソリューションです (90% 以上)。Screwty® は、従来の 1/4 インチアダプタを備えたハンドルで構成されています。したがって、次のようなすべてのサイズに使用できます。M12 と M8 の丸型プラグインコネクタ、M12F と M8F の個別調整対応プラグとソケット、および M23 のすべてのプラグとソケットに対応。

一般注文データ

種別	SCREWTY-M12 F-DM	バージョン
注文番号	1900021000	Cable gland tool for M12 connectors
GTIN (EAN)	4032248436828	
数量	1 ST	