



一般注文データ

| | |
|------------|--------------------------------|
| | |
| 注文番号 | 2731010000 |
| 種別 | IE-BS-M12X-S-C |
| GTIN (EAN) | 4050118809282 |
| 数量 | 1 items |

技術データ

承認

ROHS 適合

寸法と重量

壁厚、最大 4.5 mm 正味重量 1.7 g

温度

保管温度 動作温度 -40 °C...85 °C
取り付け温度

環境製品コンプライアンス

RoHS 対応状況 準拠 (免除あり)
RoHS 適用除外 (該当する場合/既知の場合) 6c
REACH SVHC Lead 7439-92-1
SCIP 9229992a-00b9-4096-8962-200a7f33e289

技術データのカスタマイズ可能なプラグインコネクタ

| | | | |
|-------|-----------|-----------|----------------------------------------|
| 極数 | 8 | コーディング | X-coded |
| 接触表面 | Au (ゴールド) | ハウジング主要材質 | 真鍮, 銅 - 錫 - 亜鉛合金 |
| 絶縁抵抗 | ≥ 100 MΩ | カテゴリー | Cat.6A / Class EA (ISO/IEC 11801 2010) |
| 接点材質 | CuSn | 公称電圧 | 50 V |
| 保護度合い | IP67を接続 | プラグイン回数 | ≥ 100 |

一般情報

| | | | |
|-------------|----------------------------------------|-----------|------------------|
| 極数 | 8 | 接続 1 | M12 |
| 接続 2 | M12 | 項目説明 | カップリング |
| 組成 | M12 ソケット対M12 ソケット | 配線 | 8コア |
| UL 94 可燃性等級 | UL 94, V-0 | ハウジング主要材質 | 真鍮, 銅 - 錫 - 亜鉛合金 |
| カテゴリー | Cat.6A / Class EA (ISO/IEC 11801 2010) | 接続スレッド | M12/M12 |
| 接点材質 | CuSn | 接触表面 | Au (ゴールド) |
| 接点ホルダーの材質 | PA UL 94 V0 | シールド材質 | 亜鉛ダイキャスト, 錫メッキ |
| シールド | はい | 保護度合い | IP67を接続 |
| プラグイン回数 | ≥ 100 | | |

標準

コネクタ規格 IEC 61076-2-109 通信アクセサリ対応 UL 規格 UL 1863
IP 保護等級 IEC 60529

電気プロパティ

| | |
|---------------|------------|
| 接点抵抗 | ≤ 5 mΩ |
| 耐電圧、接点 / シールド | ≥ 500 V DC |
| 耐電圧、接点 / 接点 | ≥ 500 V DC |
| 絶縁抵抗 | ≥ 100 MΩ |
| 公称電圧 | 50 V |
| 通電容量 | 通電容量 0.5 A |

技術データ

| | | |
|------------|------------------|-------|
| | 温度 | 40 °C |
| PoE / PoE+ | IEEE 802.3atに適合 | |
| 動作電圧範囲 | 50 V AC, 60 V DC | |

一般的な技術仕様

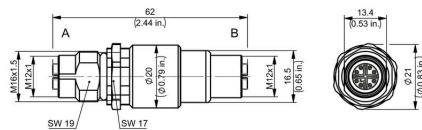
| | | | |
|-------------|------------|-----------|------------------|
| 極数 | 8 | コーディング | X-coded |
| 接続スレッド | M12/M12 | 接触表面 | Au (ゴールド) |
| UL 94 可燃性等級 | UL 94, V-0 | ハウジング主要材質 | 真鍮, 銅 - 錫 - 亜鉛合金 |
| 絶縁抵抗 | ≥ 100 MΩ | 接点材質 | CuSn |
| 公称電圧 | 50 V | 保護度合い | IP67を接続 |
| プラグング回数 | ≥ 100 | | |

分類

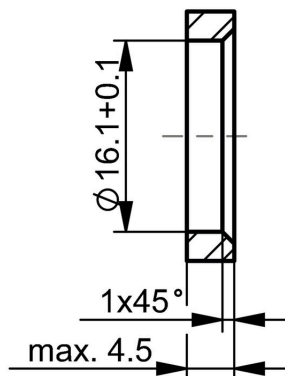
| | | | |
|-------------|-------------|-------------|-------------|
| ETIM 8.0 | EC000313 | ETIM 9.0 | EC000313 |
| ETIM 10.0 | EC000313 | ECLASS 14.0 | 27-44-03-20 |
| ECLASS 15.0 | 27-44-03-20 | | |

図面

寸法図

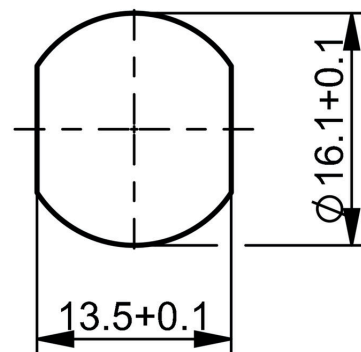


設置カットアウト



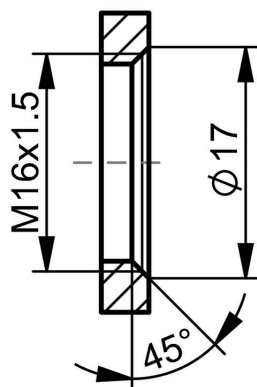
A ねじれ保護無しの貫通孔

設置カットアウト



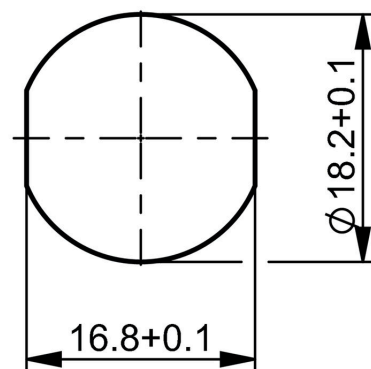
A ねじれ保護有りの貫通孔

設置カットアウト



A スレッド穿孔

設置カットアウト



B ねじれ保護有りの貫通孔

アクセサリ

Screwty® ケーブルグランド用ツール



どのアプリケーションにも最適なツール

Screwty

® は、一般的なセンサーケーブルとアクチュエータケーブルをすべて締め付ける理想的な総合ツールです。手に取りにくい丸型プラグでも、Screwty® を使って接触できます。単純な回転移動で、過度の力を必要とせずにコネクタを締め付けたり緩めたりします。Screwty® は、他の供給業者のほとんどのケーブルやプラグに適合するため、固有に識別可能なグローバルソリューションです (90 % 以上)。Screwty® は、従来の 1/4 インチアダプタを備えたハンドルで構成されています。したがって、次のようなすべてのサイズに使用できます。M12 と M8 の丸型プラグインコネクタ、M12F と M8F の個別調整対応プラグとソケット、および M23 のすべてのプラグとソケットに対応。

一般注文データ

| | | |
|------------|----------------------------|---------------------------------------------------|
| 種別 | SCREWTY SET | バージョン |
| 注文番号 | 1910000000 | Cable gland tool for M8, M12 lines and connectors |
| GTIN (EAN) | 4032248436842 | |
| 数量 | 1 ST | |

トルク機能搭載 Screwty® ケーブルグランド用ツール



どのアプリケーションにも最適なツール

Screwty

® は、一般的なセンサーケーブルとアクチュエータケーブルをすべて締め付ける理想的な総合ツールです。手に取りにくい丸型プラグでも、Screwty® を使って接触できます。単純な回転移動で、過度の力を必要とせずにコネクタを締め付けたり緩めたりします。Screwty® は、他の供給業者のほとんどのケーブルやプラグに適合するため、固有に識別可能なグローバルソリューションです (90 % 以上)。Screwty® は、従来の 1/4 インチアダプタを備えたハンドルで構成されています。したがって、次のようなすべてのサイズに使用できます。M12 と M8 の丸型プラグインコネクタ、M12F と M8F の個別調整対応プラグとソケット、および M23 のすべてのプラグとソケットに対応。

一般注文データ

| | | |
|------------|----------------------------|---------------------------------------------------|
| 種別 | SCREWTY SET -DM | バージョン |
| 注文番号 | 1920000000 | Cable gland tool for M8, M12 lines and connectors |
| GTIN (EAN) | 4032248436859 | |
| 数量 | 1 ST | |

アクセサリ

Screwty® ケーブルグランド用ツール



どのアプリケーションにも最適なツール

Screwty

® は、一般的なセンサーケーブルとアクチュエータケーブルをすべて締め付ける理想的な総合ツールです。手に取りにくい丸型プラグでも、Screwty® を使って接触できます。単純な回転移動で、過度の力を必要とせずにコネクタを締め付けたり緩めたりします。Screwty® は、他の供給業者のほとんどのケーブルやプラグに適合するため、固有に識別可能なグローバルソリューションです (90% 以上)。Screwty® は、従来の 1/4 インチアダプタを備えたハンドルで構成されています。したがって、次のようなすべてのサイズに使用できます。M12 と M8 の丸型プラグインコネクタ、M12F と M8F の個別調整対応プラグとソケット、および M23 のすべてのプラグとソケットに対応。

一般注文データ

| | | |
|------------|----------------------------|-------------------------------------|
| 種別 | SCREWTY- M12 F | バージョン |
| 注文番号 | 1900020000 | Cable gland tool for M12 connectors |
| GTIN (EAN) | 4032248375851 | |
| 数量 | 1 ST | |

トルク機能搭載 Screwty® ケーブルグランド用ツール



どのアプリケーションにも最適なツール

Screwty

® は、一般的なセンサーケーブルとアクチュエータケーブルをすべて締め付ける理想的な総合ツールです。手に取りにくい丸型プラグでも、Screwty® を使って接触できます。単純な回転移動で、過度の力を必要とせずにコネクタを締め付けたり緩めたりします。Screwty® は、他の供給業者のほとんどのケーブルやプラグに適合するため、固有に識別可能なグローバルソリューションです (90% 以上)。Screwty® は、従来の 1/4 インチアダプタを備えたハンドルで構成されています。したがって、次のようなすべてのサイズに使用できます。M12 と M8 の丸型プラグインコネクタ、M12F と M8F の個別調整対応プラグとソケット、および M23 のすべてのプラグとソケットに対応。

一般注文データ

| | | |
|------------|----------------------------|-------------------------------------|
| 種別 | SCREWTY-M12 F-DM | バージョン |
| 注文番号 | 1900021000 | Cable gland tool for M12 connectors |
| GTIN (EAN) | 4032248436828 | |
| 数量 | 1 ST | |