

## A2C 150/185-DM

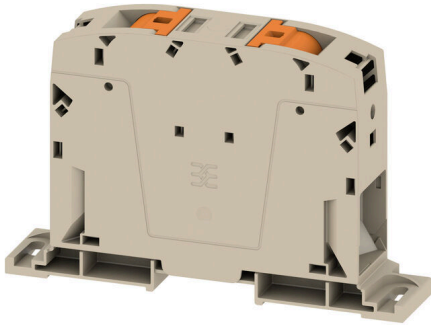
Weidmüller Interface GmbH &amp; Co. KG

Klingenbergstraße 26

D-32758 Detmold

Germany

www.weidmueller.com



スイッチギアやパネルの中で、限られたスペースに収納しなければならないコンポーネントが増えています。電源引込の一環として、特に大径の断面積の場合、導体接続がますます困難になっています。ワイドミュラーの幅広い接続ソリューションは、困難な空間条件下でも、簡単に配線できるようにします。小型形状と多くの実用的な取り扱いのメリットを組み合わせ、スイッチギアやパネルにへの電力供給が簡単で、効率的で、省スペース仕様になります。

## 一般注文データ

バージョン	フィードスルー端子, PUSH IN, 150 mm <sup>2</sup> , 1000 V, 309 A, ダークベージュ
注文番号	<a href="#">2728770000</a>
種別	A2C 150/185-DM
GTIN (EAN)	4050118801552
数量	5 items

## A2C 150/185-DM

Weidmüller Interface GmbH &amp; Co. KG

Klingenbergstraße 26

D-32758 Detmold

Germany

www.weidmueller.com

## 技術データ

## 承認

MAMID承認件数



ROHS 適合

UL File Number Search [ULウェブサイト](#)

証明書番号 (cURus) E60693

## 寸法と重量

深さ	98 mm	奥行き (インチ)	3.8583 inch
高さ	151 mm	高さ (インチ)	5.9449 inch
幅	31 mm	幅 (インチ)	1.2205 inch
正味重量	316.69 g		

## 温度

保管温度	-25 °C...55 °C	周囲温度	-60 °C...85 °C
連続動作温度、最小	-60 °C	連続動作温度、最大	130 °C

## 環境製品コンプライアンス

RoHS 対応状況	準拠 (免除なし)
REACH SVHC	0.1wt%を超えるSVHCは含まれていません

## UL評価データ

導体サイズ工場配線最大 (cURus)	350 kcmil	電圧サイズ B (cURus)	600 V
証明書番号 (cURus)	E60693	コンダクタサイズフィールド配線、最小 2 AWG (cURus)	
コンダクタサイズファクトリ配線最小 (cURus)	2 AWG	電流サイズ B (cURus)	310 A
電圧サイズ C (cURus)	600 V	現在のサイズ C (cURus)	310 A
コンダクタサイズフィールド配線、最大 (cURus)	350 kcmil		

## クランプ用コンダクタ (定格接続)

IEC 60947-1 準拠のゲージ	B13	導体接続断面積 AWG、最大	kcmil 300
接続方向	横向きに	被覆剥ぎ長さ	40 mm
接続方式	PUSH IN	接続数	2
クランプ範囲、最大	185 mm <sup>2</sup>	クランプ範囲、最小	50 mm <sup>2</sup>
刃寸法	1.0 x 5.5 mm	配線接続断面 AWG、最小	AWG 1/0
配線接続断面、ワイヤエンドフェルール付 DIN 46228/4 の細径撚線、最大	150 mm <sup>2</sup>	配線接続断面、ワイヤエンドフェルール付 DIN 46228/4 の細径撚線、最小	50 mm <sup>2</sup>
配線接続断面、ワイヤエンドフェルール付 DIN 46228/1 の細径撚線、最大	150 mm <sup>2</sup>	配線接続断面、ワイヤエンドフェルール付 DIN 46228/1 の細径撚線、最小	50 mm <sup>2</sup>
配線接続断面、細径撚線、最大	185 mm <sup>2</sup>	配線接続断面、細径撚線、最小	50 mm <sup>2</sup>
接続断面、撚線、最大	185 mm <sup>2</sup>	接続断面、撚線、最小	50 mm <sup>2</sup>
配線接続断面ソリッドコア、最大	150 mm <sup>2</sup>	配線接続断面、ソリッドコア、最小	50 mm <sup>2</sup>
接続断面、細径撚線、最小	50 mm <sup>2</sup>		

## クランプ用コンダクタ (追加接続)

接続種別、追加接続	PUSH IN
-----------	---------

作成日 11.03.2026 06:36:32 MEZ

カタログステータス / 図面

## A2C 150/185-DM

Weidmüller Interface GmbH &amp; Co. KG

Klingenbergstraße 26

D-32758 Detmold

Germany

www.weidmueller.com

## 技術データ

## システム仕様

エンドカバープレートの要求	いいえ	電位数	1
レベル数	1	レベルごとのクランプポイント数	2
内部で交差接続されたレベル	いいえ	取り付けレール	取り付けプレート
N 関数	いいえ	PE 関数	いいえ
PEN 関数	いいえ		

## 全般

導体接続断面積 AWG、最大	kcmil 300	配線接続断面積 AWG、最小	AWG 1/0
標準	IEC 60947-7-1	取り付けレール	取り付けプレート

## 材料データ

基本材質	Wemid	色	ダークベージュ
操作要素の色	橙色	UL 94 可燃性等級	V-0

## 評価データ

定格断面	150 mm <sup>2</sup>	定格電圧	1000 V
定格 DC 電圧	1500 V	公称電流	309 A
最大導体電流	309 A	標準	IEC 60947-7-1
IEC 60947-7-x 準拠の容量抵抗	0.1 mΩ	定格インパルス耐電圧	8 kV
IEC 60947-7-xに準拠した出力損失	9.89 W	サージ電圧カテゴリ	III
汚染度	3		

## 評価データ IECEx/ATEX

証明書番号 (ATEX)	TUEV16ATEX7909U	証明書番号 (IECEX)	IECEXTUR16.0036U
最大電圧 (ATEX)	1100 V	電流 (ATEX)	272 A
最大導体断面積 (ATEX)	185 mm <sup>2</sup>	最大電圧 (IECEX)	1100 V
電流 (IEEX)	272 A	最大導体断面積 (IECEX)	185 mm <sup>2</sup>

## 追加の技術データ

開放側面	閉	箆合仕様	いいえ
固定形式	ねじ込み	爆発試験バージョン	いいえ
取り付け方式	直接実装		

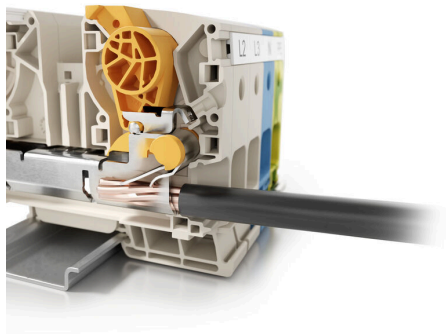
## 重要なメモ

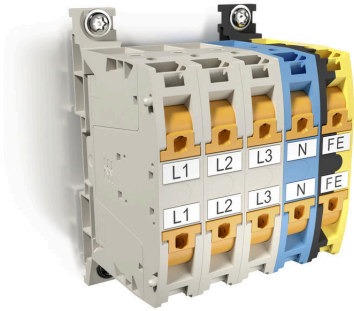
製品情報	配線入口に取り付ける必要がある渡り配線コネクタを使用した場合、最大接続可能な導体サイズはひとつ減少します。
------	---

## 分類

ETIM 8.0	EC000897	ETIM 9.0	EC000897
ETIM 10.0	EC000897	ECLASS 14.0	27-25-01-01
ECLASS 15.0	27-25-01-01		

図面





## A2C 150/185-DM

Weidmüller Interface GmbH &amp; Co. KG

Klingenbergstraße 26

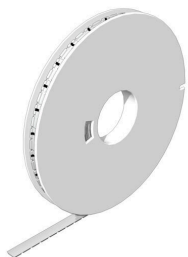
D-32758 Detmold

Germany

www.weidmueller.com

## アクセサリ

## WS 8/16



## WS/ DEK

MultiMark 端子台マーカは、ふたつのコンポーネントから構成される革新的な複合材を使用しています。マーカのハードベースの外形がコネクタにしっかりとハマります。弾性表面仕上げにより、マーカの取り付けが容易になります。この特殊なパンチ加工材は、特に長い端子台で積み重なりがちなわずかな間隔の違いに対応するために、ストリップの伸張を可能にします。別の1点の長所：表面材の優れた印刷適性により、耐久性および摩耗耐性に優れたラベリングを実現します。300 dpiの印刷分解能で、非常に読みやすい表記が得られます。

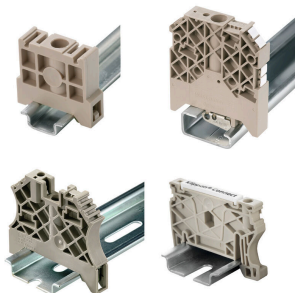
## MultiMark で得られるメリット

- 強固な保持と耐久性に優れた印刷
- 連続ストリップにより、設置時間を節約
- 革新的な複合材質により容易に取り付け可能
- 最適な読みやすさを実現する大きな印字フィールド
- 製造元に依存しない事による柔軟性

## 一般注文データ

種別	WS-A 8/16 MM WS	バージョン	
注文番号	<a href="#">2619910000</a>		WS, 端子マーカ, 8 x 16 mm, Weidmueller, 白色
GTIN (EAN)	4050118626179		
数量	200 ST		

## エンドブラケット



ワイドミュラーの製品は、端子レールに対する安定的で信頼性の高い取り付けを保証し、スライドを防ぐエンドブラケットを含んでいます。ネジ有り/無しのバージョンも利用できます。エンドブラケットには、グループマーカ対応のマーキングオプション、およびテストプラグホルダーが含まれます。

## 一般注文データ

種別	AEB 35 SCL/1 V0	バージョン	
注文番号	<a href="#">2661280000</a>		Aシリーズ, エンドブラケット
GTIN (EAN)	4050118702163		
数量	20 ST		
種別	AEB 35 SCL/1 V0 BK	バージョン	
注文番号	<a href="#">2661300000</a>		Aシリーズ, エンドブラケット
GTIN (EAN)	4050118702187		
数量	20 ST		
種別	AEB 35 SCL/1 V0 GY	バージョン	
注文番号	<a href="#">2661290000</a>		Aシリーズ, エンドブラケット
GTIN (EAN)	4050118702170		
数量	20 ST		

## A2C 150/185-DM

Weidmüller Interface GmbH & Co. KG  
Klingenbergstraße 26  
D-32758 Detmold  
Germany

www.weidmueller.com

## アクセサリ

## 補助接続



追加接続は、別の電圧タップを有効にします。これは、たとえば、メインスイッチ上流の緊急電源 電圧供給に使用したり、単にアプリケーション内の追加接続として使用できます。

## 一般注文データ

種別	AAC 50-185 2X10	バージョン
注文番号	<a href="#">2663420000</a>	補助接続 (端子), 10 mm <sup>2</sup> , 接続数: 2
GTIN (EAN)	4064675027966	
数量	5 ST	
種別	AAC 50-185 2X10 BK-YL	バージョン
注文番号	<a href="#">2663450000</a>	補助接続 (端子), 10 mm <sup>2</sup> , 接続数: 2
GTIN (EAN)	4064675027997	
数量	5 ST	
種別	AAC 50-185 2X10 BL	バージョン
注文番号	<a href="#">2663430000</a>	補助接続 (端子), 10 mm <sup>2</sup> , 接続数: 2
GTIN (EAN)	4064675027973	
数量	5 ST	
種別	AAC 50-185 2X10 GN-YL	バージョン
注文番号	<a href="#">2663440000</a>	補助接続 (端子), 10 mm <sup>2</sup> , 接続数: 2
GTIN (EAN)	4064675027980	
数量	5 ST	

## スクリュードライバー (マイナス用)



丸刃の付いたマイナススクリュードライバー SD DIN 5265、ISO 2380/2、出力は DIN 5264, ISO 2380/1 準拠。クロームトップチップ、ソフトフィニッシュグリップ

## 一般注文データ

種別	SDS 1.0X5.5X150	バージョン
注文番号	<a href="#">2749380000</a>	スクリュードライバー, 刃幅 (B): 5.5 mm, ブレード長: 150 mm, 刃厚み (A): 1 mm
GTIN (EAN)	4050118895605	
数量	1 ST	
種別	SDS 1.0X5.5X150	バージョン
注文番号	<a href="#">9008350000</a>	スクリュードライバー, スクリュードライバー
GTIN (EAN)	4032248056316	
数量	1 ST	

## A2C 150/185-DM

Weidmüller Interface GmbH & Co. KG  
Klingenbergstraße 26  
D-32758 Detmold  
Germany

www.weidmueller.com

## アクセサリ

## テストアダプターとテストソケット



端子台とテスト機器の間の電氣的接続には、テストアダプターとテストプラグが使用されます。これにより、電気接点を配線状態で確立でき、測定を容易に行うことができます。

## 一般注文データ

種別	FZS 2/4 RT/80 SAKT4	バージョン
注文番号	<a href="#">1276300000</a>	プラグ (端子), プラグイン接続, 2 mm <sup>2</sup> , 接続数: 2, 極数: 1, 幅: 9 mm
GTIN (EAN)	4008190026080	
数量	20 ST	