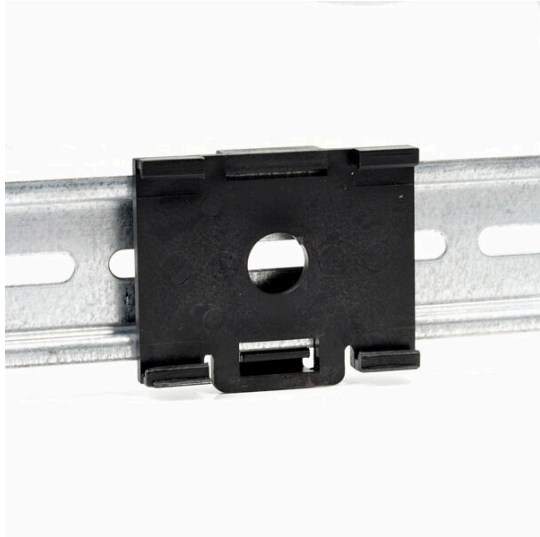


CMA-31-41-SNAP-ON

Weidmüller Interface GmbH & Co. KG
Klingenbergstraße 26
D-32758 Detmold
Germany

www.weidmuller.com



プラグオン変流器

プラグオン変流器は、最大 5000 A までの高電流を測定して処理する必要があるあらゆる場所で使用されます。当社のプラグオン変流器は、1 A または 5 A の供給二次電流です。ワイドミュラーは、最大 600 A の電流を最大 333 mV の電圧に変換するコンパクトな低電力変流器も提供しています。

一般注文データ

| | |
|------------|-----------------------------------|
| 注文番号 | 2723380000 |
| 種別 | CMA-31-41-SNAP-ON |
| GTIN (EAN) | 4050118810622 |
| 数量 | 1 items |

CMA-31-41-SNAP-ON

Weidmüller Interface GmbH & Co. KG
Klingenbergstraße 26
D-32758 Detmold
Germany

www.weidmueller.com

技術データ

承認

ROHS 適合

寸法と重量

| | | | |
|------|-------|----------|-------------|
| 高さ | 8 mm | 高さ (インチ) | 0.315 inch |
| 幅 | 30 mm | 幅 (インチ) | 1.1811 inch |
| 正味重量 | 9 g | | |

温度

保管温度 動作温度

環境製品コンプライアンス

RoHS 対応状況 準拠 (免除なし)
REACH SVHC 0.1wt%を超えるSVHCは含まれていません

分類

| | | | |
|-------------|-------------|-------------|-------------|
| ETIM 8.0 | EC002625 | ETIM 9.0 | EC002625 |
| ETIM 10.0 | EC002625 | ECLASS 14.0 | 27-18-28-07 |
| ECLASS 15.0 | 27-18-28-07 | | |

CMA-31-41-SNAP-ON

Weidmüller Interface GmbH & Co. KG
Klingenbergstraße 26
D-32758 Detmold
Germany

アクセサリ

www.weidmueller.com

プラグオン式変流器 - ValueLine



プラグオン変流器

プラグオン変流器は、最大 5000 A までの高電流を測定して処理する必要があるあらゆる場所で使用されます。当社のプラグオン変流器は、1 A または 5 A の供給二次電流です。ワイドミューラーは、最大 600 A の電流を最大 333 mV の電圧に変換するコンパクトな低電力変流器も提供しています。

一般注文データ

| | | |
|------------|----------------------------|-------|
| 種別 | CMA-31-41-SNAP-ON | バージョン |
| 注文番号 | 2723380000 | |
| GTIN (EAN) | 4050118810622 | |
| 数量 | 1 ST | |