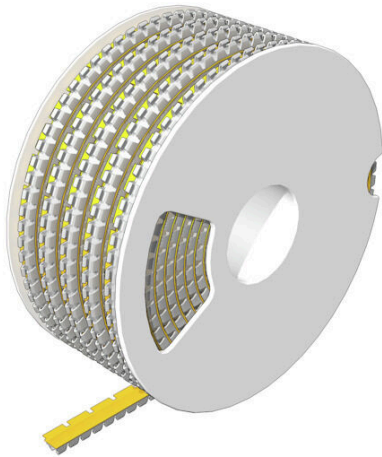


SFM 4/12 3.3-4.0 MM GE

Weidmüller Interface GmbH & Co. KG
Klingenbergstraße 26
D-32758 Detmold
Germany

www.weidmueller.com



包括的な MultiMark 製品ファミリーを使用すると、すべての制御盤で最適な構造と持続的なマーキングを実現できます。この例は、新しいスリムフィックス配線マーカーです。特にすばやく印刷、およびスナップできます。同時に、振動耐久性と衝撃耐久性の最高要件を満たします。配線マーカーはオープン設計で、配線プロセスの前後に容易に迅速に導入できる。

一般注文データ

バージョン	導体およびケーブルマーカー, 2.5 - 4 mm, 12 x 5.7 mm, 黄色
注文番号	2719240000
種別	SFM 4/12 3.3-4.0 MM GE
GTIN (EAN)	4050118888270
数量	1200 items

SFM 4/12 3.3-4.0 MM GE

Weidmüller Interface GmbH & Co. KG
Klingenbergstraße 26
D-32758 Detmold
Germany

www.weidmueller.com

技術データ

承認

ROHS 適合

寸法と重量

高さ	12 mm	高さ (インチ)	0.4724 inch
幅	5.7 mm	幅 (インチ)	0.2244 inch
正味重量	0.22 g		

環境製品コンプライアンス

RoHS 対応状況	準拠 (免除なし)
REACH SVHC	0.1wt%を超えるSVHCは含まれていません

一般データ

印刷の配置	水平および垂直	印刷種別	ニュートラル
バージョン	足を素早く踏み入れて	幅	5.7 mm
UL 94 可燃性等級	V-2	動作温度範囲、最大	90 °C
動作温度範囲、最小	-50 °C	色	黄色
ハロゲン	いいえ	基本材質	PC-ABS, TPU
印刷文字	非搭載	ラベリングフィールドのサイズ	4.9 x 9.5 mm
ロールあたりの数	1200		

導体およびケーブルマーカ

ハロゲン	いいえ	導体断面、最大	4 mm ²
導体断面、最小	3.3 mm ²	導体外径、最大	4 mm
導体外径、最小	2.5 mm	導体外径	2.5 - 4 mm
接続配線の断面	3.3 - 4 mm ²		

分類

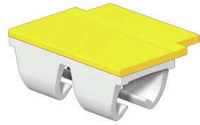
ETIM 8.0	EC001530	ETIM 9.0	EC001530
ETIM 10.0	EC001530	ECLASS 14.0	27-28-11-02
ECLASS 15.0	27-28-11-02		

SFM 4/12 3.3-4.0 MM GE

Weidmüller Interface GmbH & Co. KG
Klingenbergstraße 26
D-32758 Detmold
Germany

www.weidmueller.com

図面



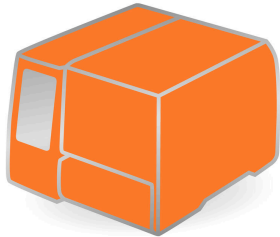
SFM 4/12 3.3-4.0 MM GE

Weidmüller Interface GmbH & Co. KG
Klingenbergstraße 26
D-32758 Detmold
Germany

www.weidmueller.com

アクセサリ

THM MULTIMARK



熱転写技術により、これらのプリンターは優れた印刷結果を実現します。Windows 環境では、さまざまな素材と使いやすい印刷システムが、マーキング作業を最適化します。

一般注文データ

種別	MULTIMARK ROLLER SFM 4	バージョン
注文番号	2835010000	
GTIN (EAN)	4064675427346	
数量	1 ST	

インクリボン



熱転写技術により、これらのプリンターは優れた印刷結果を実現します。Windows 環境では、さまざまな素材と使いやすい印刷システムが、マーキング作業を最適化します。

一般注文データ

種別	RIBBON MM-TB 25/360 SW	バージョン
注文番号	2005090000	インクリボン
GTIN (EAN)	4050118390216	
数量	1 ST	