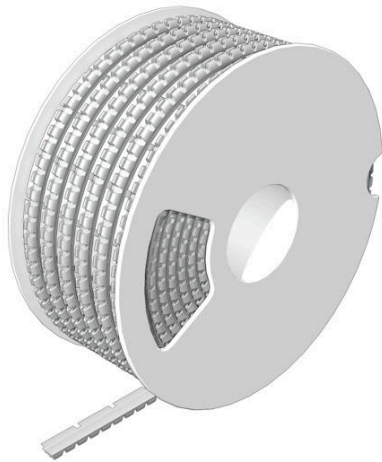


SFM 2/18 1.8-2.5 MM WS

Weidmüller Interface GmbH & Co. KG
Klingenbergstraße 26
D-32758 Detmold
Germany

www.weidmueller.com



包括的な MultiMark 製品ファミリーを使用すると、すべての制御盤で最適な構造と持続的なマーキングを実現できます。この例は、新しいスリムフィックス配線マーカーです。特にすばやく印刷、およびスナップできます。同時に、振動耐久性と衝撃耐久性の最高要件を満たします。配線マーカーはオープン設計で、配線プロセスの前後に容易に迅速に導入できる。

一般注文データ

バージョン	導体およびケーブルマーカー, 1.8 - 2.5 mm, 18 x 4.6 mm, 白色
注文番号	2719100000
種別	SFM 2/18 1.8-2.5 MM WS
GTIN (EAN)	4050118888133
数量	900 items

SFM 2/18 1.8-2.5 MM WS

Weidmüller Interface GmbH & Co. KG
Klingenbergstraße 26
D-32758 Detmold
Germany

www.weidmueller.com

技術データ

承認

ROHS 適合

寸法と重量

高さ	18 mm	高さ (インチ)	0.7087 inch
幅	4.6 mm	幅 (インチ)	0.1811 inch
正味重量	0.33 g		

環境製品コンプライアンス

RoHS 対応状況 準拠 (免除なし)
REACH SVHC 0.1wt%を超えるSVHCは含まれていません

一般データ

印刷種別	ニュートラル	バージョン	足を素早く踏み入れて
幅	4.6 mm	UL 94 可燃性等級	V-2
動作温度範囲、最大	90 °C	動作温度範囲、最小	-50 °C
色	白色	ハロゲン	いいえ
基本材質	PC-ABS, TPU	印刷文字	非搭載
ラベリングフィールドのサイズ	3.3 x 15.5 mm	互換性を有するプリンター	THM MULTIMARK
ロールあたりの数	900		

導体およびケーブルマーカ-

ハロゲン	いいえ	導体断面、最大	1.5 mm ²
導体断面、最小	0.75 mm ²	導体外径、最大	2.5 mm
導体外径、最小	1.8 mm	導体外径	1.8 - 2.5 mm
接続配線の断面	0.75 - 1.5 mm ²		

分類

ETIM 8.0	EC001530	ETIM 9.0	EC001530
ETIM 10.0	EC001530	ECLASS 14.0	27-28-11-02
ECLASS 15.0	27-28-11-02		

SFM 2/18 1.8-2.5 MM WS

Weidmüller Interface GmbH & Co. KG
Klingenbergstraße 26
D-32758 Detmold
Germany

www.weidmueller.com

図面



SFM 2/18 1.8-2.5 MM WS

Weidmüller Interface GmbH & Co. KG
Klingenbergstraße 26
D-32758 Detmold
Germany

www.weidmueller.com

アクセサリ

インクリボン



熱転写技術により、これらのプリンターは優れた印刷結果を実現します。Windows 環境では、さまざまな素材と使いやすい印刷システムが、マーキング作業を最適化します。

一般注文データ

種別	RIBBON MM-TB 25/360 SW	バージョン
注文番号	2005090000	Ink ribbon
GTIN (EAN)	4050118390216	
数量	1 ST	

THM MULTIMARK



熱転写技術により、これらのプリンターは優れた印刷結果を実現します。Windows 環境では、さまざまな素材と使いやすい印刷システムが、マーキング作業を最適化します。

一般注文データ

種別	MULTIMARK ROLLER SFM 2	バージョン
注文番号	2786210000	
GTIN (EAN)	4064675063230	
数量	1 ST	