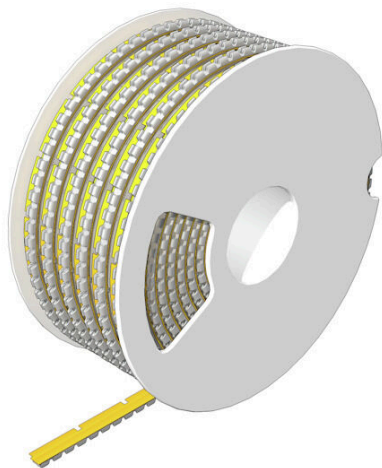


## SFM 1/24 1.2-1.8 MM GE

Weidmüller Interface GmbH & Co. KG  
Klingenbergstraße 26  
D-32758 Detmold  
Germany

www.weidmueller.com



包括的な MultiMark 製品ファミリーを使用すると、すべての制御盤で最適な構造と持続的なマーキングを実現できます。この例は、新しいスリムフィックス配線マーカーです。特にすばやく印刷、およびスナップできます。同時に、振動耐久性と衝撃耐久性の最高要件を満たします。配線マーカーはオープン設計で、配線プロセスの前後に容易に迅速に導入できる。

## 一般注文データ

バージョン	導体およびケーブルマーカー, 1.2 - 1.8 mm, 24 x 3.8 mm, 黄色
注文番号	<a href="#">2719080000</a>
種別	SFM 1/24 1.2-1.8 MM GE
GTIN (EAN)	4050118888119
数量	700 items

## SFM 1/24 1.2-1.8 MM GE

Weidmüller Interface GmbH & Co. KG  
Klingenbergstraße 26  
D-32758 Detmold  
Germany

www.weidmueller.com

## 技術データ

## 承認

ROHS 適合

## 寸法と重量

高さ	24 mm	高さ (インチ)	0.9449 inch
幅	3.8 mm	幅 (インチ)	0.1496 inch
正味重量	0.42 g		

## 環境製品コンプライアンス

RoHS 対応状況 準拠 (免除なし)  
REACH SVHC 0.1wt%を超えるSVHCは含まれていません

## 一般データ

印刷種別	ニュートラル	バージョン	足を素早く踏み入れて
幅	3.8 mm	UL 94 可燃性等級	V-2
動作温度範囲、最大	90 °C	動作温度範囲、最小	-50 °C
色	黄色	ハロゲン	いいえ
基本材質	PC-ABS, TPU	印刷文字	非搭載
ラベリングフィールドのサイズ	2.8 x 21.5 mm	ロールあたりの数	700

## 導体およびケーブルマーカ

ハロゲン	いいえ	導体断面、最大	0.75 mm <sup>2</sup>
導体断面、最小	0.25 mm <sup>2</sup>	導体外径、最大	1.8 mm
導体外径、最小	1.2 mm	導体外径	1.2 - 1.8 mm
接続配線の断面	0.25 - 0.75 mm <sup>2</sup>		

## 分類

ETIM 8.0	EC001530	ETIM 9.0	EC001530
ETIM 10.0	EC001530	ECLASS 14.0	27-28-11-02
ECLASS 15.0	27-28-11-02		

**SFM 1/24 1.2-1.8 MM GE**

**Weidmüller Interface GmbH & Co. KG**  
Klingenbergstraße 26  
D-32758 Detmold  
Germany

[www.weidmueller.com](http://www.weidmueller.com)

図面



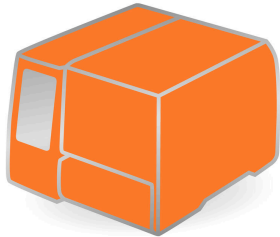
## SFM 1/24 1.2-1.8 MM GE

Weidmüller Interface GmbH & Co. KG  
Klingenbergstraße 26  
D-32758 Detmold  
Germany

## アクセサリ

www.weidmueller.com

## THM MULTIMARK



熱転写技術により、これらのプリンターは優れた印刷結果を実現します。Windows 環境では、さまざまな素材と使いやすい印刷システムが、マーキング作業を最適化します。

## 一般注文データ

種別	MULTIMARK ROLLER SFM 1	バージョン
注文番号	<a href="#">2799000000</a>	
GTIN (EAN)	4064675259985	
数量	1 ST	