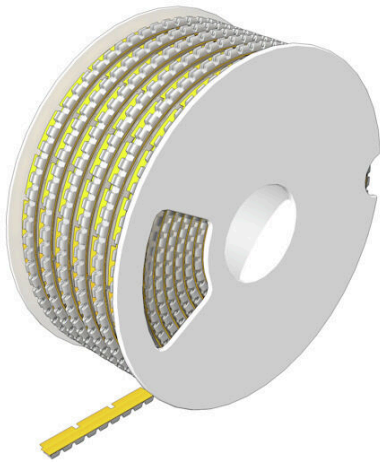


## SFM 1/18 1.2-1.8 MM GE

Weidmüller Interface GmbH & Co. KG  
Klingenbergstraße 26  
D-32758 Detmold  
Germany

www.weidmueller.com



包括的な MultiMark 製品ファミリーを使用すると、すべての制御盤で最適な構造と持続的なマーキングを実現できます。この例は、新しいスリムフィックス配線マーカ―です。特にすばやく印刷、およびスナップできます。同時に、振動耐久性と衝撃耐久性の最高要件を満たします。配線マーカ―はオープン設計で、配線プロセスの前後に容易に迅速に導入できる。

## 一般注文データ

バージョン	導体およびケーブルマーカ―, 1.2 - 1.8 mm, 黄色
注文番号	<a href="#">2719070000</a>
種別	SFM 1/18 1.2-1.8 MM GE
GTIN (EAN)	4050118888102
数量	900 items

## SFM 1/18 1.2-1.8 MM GE

Weidmüller Interface GmbH & Co. KG  
Klingenbergstraße 26  
D-32758 Detmold  
Germany

www.weidmueller.com

## 技術データ

## 承認

ROHS 適合

## 寸法と重量

幅 3.8 mm 幅 (インチ) 0.1496 inch  
正味重量 0.32 g

## 環境製品コンプライアンス

RoHS 対応状況 準拠 (免除なし)  
REACH SVHC 0.1wt%を超えるSVHCは含まれていません

## 一般データ

印刷種別 ニュートラル バージョン 足を素早く踏み入れて  
幅 3.8 mm UL 94 可燃性等級 V-2  
動作温度範囲、最大 90 °C 動作温度範囲、最小 -50 °C  
色 黄色 ハロゲン いない  
基本材質 PC-ABS, TPU 印刷文字 非搭載  
ラベリングフィールドのサイズ 2.8 x 15.5 mm ロールあたりの数 900

## 導体およびケーブルマーカ

ハロゲン いない 導体断面、最大 0.75 mm<sup>2</sup>  
導体断面、最小 0.25 mm<sup>2</sup> 導体外径、最大 1.8 mm  
導体外径、最小 1.2 mm 導体外径 1.2 - 1.8 mm  
接続配線の断面 0.25 - 0.75 mm<sup>2</sup>

## 分類

ETIM 8.0 EC001530 ETIM 9.0 EC001530  
ETIM 10.0 EC001530 ECLASS 14.0 27-28-11-02  
ECLASS 15.0 27-28-11-02

**SFM 1/18 1.2-1.8 MM GE**

**Weidmüller Interface GmbH & Co. KG**  
Klingenbergstraße 26  
D-32758 Detmold  
Germany

[www.weidmueller.com](http://www.weidmueller.com)

図面



## SFM 1/18 1.2-1.8 MM GE

Weidmüller Interface GmbH & Co. KG  
Klingenbergstraße 26  
D-32758 Detmold  
Germany

## アクセサリ

www.weidmueller.com

## THM MULTIMARK



熱転写技術により、これらのプリンターは優れた印刷結果を実現します。Windows 環境では、さまざまな素材と使いやすい印刷システムが、マーキング作業を最適化します。

## 一般注文データ

種別	MULTIMARK ROLLER SFM 1	バージョン
注文番号	<a href="#">2799000000</a>	
GTIN (EAN)	4064675259985	
数量	1 ST	