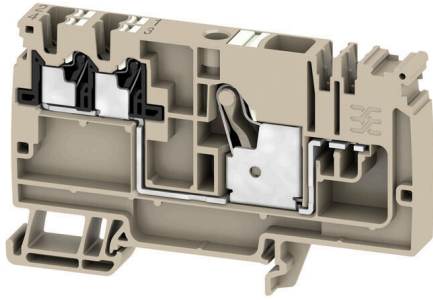


AAP12 10/4X2.5 LO-LI WT

Weidmüller Interface GmbH & Co. KG
Klingenbergstraße 26
D-32758 Detmold
Germany

www.weidmueller.com



独自のモジュラーコンセプトは、あらゆる種類の機械に合わせて個別調整できます。電位分配端子台 AAP モデルシリーズは、交互またはグループ化、という2つの構造が可能な統一された形状で、高く評価されています。グループ化された制御電圧分配構造では、電位は異なる端子台上に位置し、全体の電位ブロックを形成します。

一般注文データ

| | |
|------------|---|
| バージョン | モジュラー分電器用端子, PUSH IN, 10 mm ² , 800 V, 57 A, ダークベージュ |
| 注文番号 | 2712970000 |
| 種別 | AAP12 10/4X2.5 LO-LI WT |
| GTIN (EAN) | 4050118824209 |
| 数量 | 20 items |

AAP12 10/4X2.5 LO-LI WT

Weidmüller Interface GmbH & Co. KG
Klingenbergstraße 26
D-32758 Detmold
Germany

www.weidmueller.com

技術データ

承認

MAMID承認件数



ROHS 適合

UL File Number Search [ULウェブサイト](#)

証明書番号 (cURus) E60693

寸法と重量

| | | | |
|---------------|-------------|-----------|-------------|
| 深さ | 53.5 mm | 奥行き (インチ) | 2.1063 inch |
| DIN レールを含む奥行き | 54 mm | 高さ | 89 mm |
| 高さ (インチ) | 3.5039 inch | 幅 | 10 mm |
| 幅 (インチ) | 0.3937 inch | 正味重量 | 31.2 g |

温度

| | | | |
|-----------|----------------|-----------|----------------|
| 保管温度 | -25 °C...55 °C | 周囲温度 | -60 °C...85 °C |
| 連続動作温度、最小 | -60 °C | 連続動作温度、最大 | 130 °C |

環境製品コンプライアンス

| | |
|------------|-------------------------|
| RoHS 対応状況 | 準拠 (免除なし) |
| REACH SVHC | 0.1wt%を超えるSVHCは含まれていません |

CSA評価データ

| | | | |
|---------------|--------|--------------|-----------------|
| 配線の最大断面 (CSA) | 6 AWG | 電圧規模C (CSA) | 600 V |
| 電流の規模C (CSA) | 55 A | 証明書番号 (CSA) | 200039-70089609 |
| 電圧規模B (CSA) | 600 V | 電流の規模B (CSA) | 55 A |
| 電圧規模D (CSA) | 600 V | 電流の規模D (CSA) | 5 A |
| 配線の最小断面 (CSA) | 28 AWG | | |

UL評価データ

| | | | |
|----------------------------|--------|---------------------------|--------|
| 導体サイズ工場配線最大 (cURus) | 6 AWG | 電圧サイズ B (cURus) | 600 V |
| 電圧サイズ D (cURus) | 600 V | 証明書番号 (cURus) | E60693 |
| コンダクタサイズフィールド配線、最小 (cURus) | 28 AWG | コンダクタサイズファクトリ配線最小 (cURus) | 28 AWG |
| 電流サイズ B (cURus) | 55 A | 電圧サイズ C (cURus) | 600 V |
| 現在のサイズ C (cURus) | 55 A | 現在のサイズ D (cURus) | 5 A |
| コンダクタサイズフィールド配線、最大 (cURus) | 6 AWG | | |

クランプ用コンダクタ (定格接続)

| | |
|--------------------|---------------------|
| IEC 60947-1 準拠のゲージ | A6 |
| 導体接続断面積 AWG、最大 | AWG 6 |
| 接続方向 | 上部 |
| 被覆剥き長さ | 18 mm |
| 接続方式 2 | PUSH IN |
| 接続方式 | PUSH IN |
| 接続数 | 1 |
| クランプ範囲、最大 | 16 mm ² |
| クランプ範囲、最小 | 0.5 mm ² |

作成日 27.04.2026 12:41:39 MEZ

カタログステータス / 図面

AAP12 10/4X2.5 LO-LI WT

Weidmüller Interface GmbH & Co. KG

Klingenbergstraße 26

D-32758 Detmold

Germany

www.weidmueller.com

技術データ

| | | | |
|--|---------------------|---------------------|----------------------|
| 刃寸法 | 1.0 x 5.5 mm | | |
| 配線接続断面 AWG、最小 | AWG 20 | | |
| 配線接続断面、ワイヤエンドフェルール付 DIN 46228/4 の細径撚線、最大 | 10 mm ² | | |
| 配線接続断面、ワイヤエンドフェルール付 DIN 46228/4 の細径撚線、最小 | 0.5 mm ² | | |
| 配線接続断面、ワイヤエンドフェルール付 DIN 46228/1 の細径撚線、最大 | 10 mm ² | | |
| 配線接続断面、ワイヤエンドフェルール付 DIN 46228/1 の細径撚線、最小 | 0.5 mm ² | | |
| 配線接続断面、細径撚線、最大 | 10 mm ² | | |
| 配線接続断面、細径撚線、最小 | 0.5 mm ² | | |
| 接続断面、撚線、最大 | 16 mm ² | | |
| 接続断面、撚線、最小 | 0.5 mm ² | | |
| ツインワイヤエンドフェルール、最大 | 4 mm ² | | |
| ツインワイヤエンドフェルール、最小 | 0.5 mm ² | | |
| 配線接続断面ソリッドコア、最大 | 10 mm ² | | |
| 配線接続断面、ソリッドコア、最小 | 0.5 mm ² | | |
| プラスチックカラー付きフェルール端子のチューブ長さ DIN 46228/4 | チューブ長 | 最小 : | 18 mm |
| | 導体接続断面 | 最小 : | 1.5 mm ² |
| | | 最大 : | 4 mm ² |
| | チューブ長 | 最小 : | 12 mm |
| 導体接続断面 | 最大 : | 18 mm | |
| | 最小 : | 6 mm ² | |
| 最大 : | 10 mm ² | | |
| | 公称 | 18 mm | |
| ツインフェルール端子のチューブ長 | チューブ長 | 最小 : | 0.75 mm ² |
| | 導体接続断面 | 最大 : | 1 mm ² |
| | | 最小 : | 12 mm |
| | チューブ長 | 最大 : | 18 mm |
| 導体接続断面 | 最小 : | 1.5 mm ² | |
| | 最大 : | 4 mm ² | |
| プラスチック製カラーなしのフェルール端子のチューブ長さ DIN 46228/1 | チューブ長 | 公称 | 18 mm |
| | 導体接続断面 | 最小 : | 1.5 mm ² |
| | | 最大 : | 10 mm ² |

クランプ用コンダクタ (追加接続)

| | | | |
|---|----------------------|---|---------------------|
| 接続方向、追加接続 | 上部 | クランプ範囲、追加接続、最大 | 2.5 mm ² |
| クランプ範囲、追加接続、最小 | 0.14 mm ² | 導体断面、フレキシブルおよびプラスチックカラー DIN 46228/1、追加接続、最大 | 2.5 mm ² |
| 導体断面、フレキシブルおよびプラスチックカラー DIN 46228/1、追加接続、最小 | 0.5 mm ² | 導体断面、フレキシブル、追加接続、最小 | 0.5 mm ² |
| 接続数、追加接続 | 4 | 定格断面、追加接続 | 2.5 mm ² |
| ブレードサイズ、追加接続 | 0.6 x 3.5 mm | 接続ワイヤの断面、マルチコア、その他の接続、最小 | 0.5 mm ² |
| 接続導体断面積、マルチコア、追加接続、最大 | 2.5 mm ² | 定格電流、追加接続 | 24 A |
| 接続導体断面積、ソリッドコア、追加の接続、最小 | 0.5 mm ² | 接続導体断面積、ソリッドコア、追加の接続、最大 | 2.5 mm ² |
| 接続種別、追加接続 | PUSH IN | 接続配線の断面、フレキシブル、追加接続、最大 | 2.5 mm ² |
| 被覆剥き長さ、追加接続 | 10 mm | | |

システム仕様

| | | | |
|---------------|----|-----------------|---|
| エンドカバープレートの要求 | はい | 電位数 | 1 |
| レベル数 | 1 | レベルごとのクランプポイント数 | 5 |

作成日 27.04.2026 12:41:39 MEZ

カタログステータス / 図面

AAP12 10/4X2.5 LO-LI WT

Weidmüller Interface GmbH & Co. KG
Klingenbergstraße 26
D-32758 Detmold
Germany

www.weidmueller.com

技術データ

| | | | |
|---------|-----|---------------|-------|
| 層ごとの電位数 | 1 | 内部で交差接続されたレベル | いいえ |
| PE 接続 | いいえ | 取り付けレール | TS 35 |
| N 関数 | いいえ | PE 関数 | いいえ |
| PEN 関数 | いいえ | | |

全般

| | | | |
|----------------|--------|---------|---------------|
| 導体接続断面積 AWG、最大 | AWG 6 | 設置アドバイス | レール |
| 配線接続断面積 AWG、最小 | AWG 20 | 標準 | IEC 60947-7-1 |
| 取り付けレール | TS 35 | | |

材料データ

| | | | |
|--------|-------|-------------|----------|
| 基本材質 | Wemid | 色 | ダークペーージュ |
| 操作要素の色 | 白色 | UL 94 可燃性等級 | V-0 |

評価データ

| | | | |
|-----------------------|--------------------|------------|---------------|
| 定格断面 | 10 mm ² | 定格電圧 | 800 V |
| 定格 DC 電圧 | 800 V | 公称電流 | 57 A |
| 最大導体電流 | 57 A | 標準 | IEC 60947-7-1 |
| IEC 60947-7-x 準拠の容量抵抗 | 0.56 mΩ | 定格インパルス耐電圧 | 8 kV |
| 汚染度 | 3 | | |

評価データ IECEx/ATEX

| | | | |
|------------------|---------------|-------------------|----------|
| マーキング EN 60079-7 | Ex ec II C Gc | Ex 2014/34/EU ラベル | II 2 G D |
|------------------|---------------|-------------------|----------|

追加の技術データ

| | | | |
|---------|-------|-----------|------|
| 開放側面 | 右 | 固定形式 | 適合仕様 |
| 設置アドバイス | レール | 爆発試験バージョン | はい |
| 取り付け方式 | TS 35 | | |

分類

| | | | |
|-------------|-------------|-------------|-------------|
| ETIM 8.0 | EC000897 | ETIM 9.0 | EC000897 |
| ETIM 10.0 | EC000897 | ECLASS 14.0 | 27-25-01-19 |
| ECLASS 15.0 | 27-25-01-19 | | |

図面



AAP12 10/4X2.5 LO-LI WT

Weidmüller Interface GmbH & Co. KG

Klingenbergstraße 26

D-32758 Detmold

Germany

www.weidmueller.com

アクセサリ

警告カバー



フラッシュシンボル付きの警告カバーは、人と機械の安全性向上に寄与します。外部電圧をアプリケーション内で示す必要がある場合に使用されます。

一般注文データ

| | | |
|------------|----------------------------|-------------------------------|
| 種別 | AAM 10 YE FLASH | バージョン |
| 注文番号 | 2635580000 | Aシリーズ, 端子マーカー, 14 x 10 mm, 黄色 |
| GTIN (EAN) | 4050118674521 | |
| 数量 | 40 ST | |

エンドブラケット



ワイドミュラーの製品は、端子レールに対する安定的で信頼性の高い取り付けを保証し、スライドを防ぐエンドブラケットを含んでいます。ネジ有り / 無しのバージョンも利用できます。エンドブラケットには、グループマーカー対応のマーキングオプション、およびテストプラグホルダーが含まれます。

一般注文データ

| | | |
|------------|----------------------------|-----------------|
| 種別 | AEB 35 SCL/1 V0 | バージョン |
| 注文番号 | 2661280000 | Aシリーズ, エンドブラケット |
| GTIN (EAN) | 4050118702163 | |
| 数量 | 20 ST | |
| 種別 | AEB 35 SCL/1 V0 BK | バージョン |
| 注文番号 | 2661300000 | Aシリーズ, エンドブラケット |
| GTIN (EAN) | 4050118702187 | |
| 数量 | 20 ST | |
| 種別 | AEB 35 SCL/1 V0 GY | バージョン |
| 注文番号 | 2661290000 | Aシリーズ, エンドブラケット |
| GTIN (EAN) | 4050118702170 | |
| 数量 | 20 ST | |
| 種別 | AEB 35 SC/1 BK | バージョン |
| 注文番号 | 2475310000 | Aシリーズ, エンドブラケット |
| GTIN (EAN) | 4050118487114 | |
| 数量 | 50 ST | |
| 種別 | AEB 35 SC/1 | バージョン |
| 注文番号 | 1991920000 | Aシリーズ, エンドブラケット |
| GTIN (EAN) | 4050118376722 | |
| 数量 | 50 ST | |

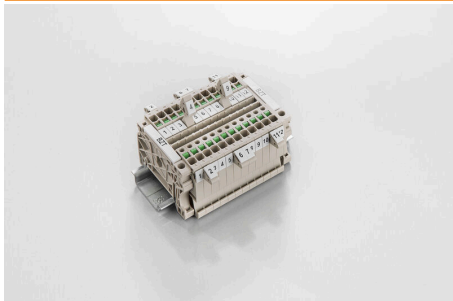
AAP12 10/4X2.5 LO-LI WT

Weidmüller Interface GmbH & Co. KG
Klingenbergstraße 26
D-32758 Detmold
Germany

www.weidmueller.com

アクセサリ

マーカホルダー



マーカホルダーは、5 または 5.1 mm ピッチの標準マーカを追加で取り付けすることができます。斜め型ホルダーはオプションで一緒にスナップ可能で、Klippon® コネクトモジュラー端子台のすべての標準マーキングチャンネルに設置できます。対応マーカの種別は、指定印字ホルダーの各アクセサリの下で確認できます。

一般注文データ

| | | |
|------------|----------------------------|----------------|
| 種別 | BZT 1 WS 10/5 | バージョン |
| 注文番号 | 1805490000 | アクセサリ, マーカホルダー |
| GTIN (EAN) | 4032248270231 | |
| 数量 | 100 ST | |
| 種別 | BZT 1 ZA WS 10/5 | バージョン |
| 注文番号 | 1805520000 | アクセサリ, マーカホルダー |
| GTIN (EAN) | 4032248270248 | |
| 数量 | 100 ST | |

渡り配線



隣接する端子台に対する電位分布または乗算は、渡り配線を介して実現されます。また、追加の配線作業を容易に回避することができます。電極が破損しても、端子台の接触信頼性は確保されます。当社の品揃えは、モジュラー式端子台用での差し込み式でネジ固定可能な渡り配線システムを提供します。

一般注文データ

| | | |
|------------|----------------------------|--|
| 種別 | ZQV 2.5N/10 | バージョン |
| 注文番号 | 1527690000 | 渡り配線コネクタ (端子), 接続されている, 橙色, 24 A, 極数: 10, ピッチ (mm) (P): 5.10, 絶縁: はい, 幅: 48.7 mm |
| GTIN (EAN) | 4050118447989 | |
| 数量 | 20 ST | |
| 種別 | ZQV 2.5N/10 BL | バージョン |
| 注文番号 | 1527880000 | 渡り配線コネクタ (端子), 接続されている, 青色, 24 A, 極数: 10, ピッチ (mm) (P): 5.10, 絶縁: はい, 幅: 48.7 mm |
| GTIN (EAN) | 4050118448573 | |
| 数量 | 20 ST | |
| 種別 | ZQV 2.5N/10 RD | バージョン |
| 注文番号 | 2108910000 | 渡り配線コネクタ (端子), 接続されている, 赤色, 24 A, 極数: 10, ピッチ (mm) (P): 5.10, 絶縁: はい, 幅: 48.7 mm |
| GTIN (EAN) | 4050118486018 | |
| 数量 | 20 ST | |
| 種別 | ZQV 2.5N/2 | バージョン |
| 注文番号 | 1527540000 | 渡り配線コネクタ (端子), 接続されている, 橙色, 24 A, 極数: 2, ピッチ (mm) (P): 5.10, 絶縁: はい, 幅: 7.9 mm |
| GTIN (EAN) | 4050118448467 | |
| 数量 | 60 ST | |

AAP12 10/4X2.5 LO-LI WT

Weidmüller Interface GmbH & Co. KG
Klingenbergstraße 26
D-32758 Detmold
Germany

www.weidmueller.com

アクセサリ

| | | |
|------------|----------------------------|---|
| 種別 | ZQV 2.5N/2 BL | バージョン |
| 注文番号 | 1527740000 | 渡り配線コネクタ (端子), 接続されている, 青色, 24 A, 極数: 2, ピッチ |
| GTIN (EAN) | 4050118448658 | (mm) (P): 5.10, 絶縁: はい, 幅: 7.9 mm |
| 数量 | 60 ST | |
| 種別 | ZQV 2.5N/2 RD | バージョン |
| 注文番号 | 2108470000 | 渡り配線コネクタ (端子), 接続されている, 赤色, 24 A, 極数: 2, ピッチ |
| GTIN (EAN) | 4050118448542 | (mm) (P): 5.10, 絶縁: はい, 幅: 7.9 mm |
| 数量 | 60 ST | |
| 種別 | ZQV 2.5N/20 | バージョン |
| 注文番号 | 1527720000 | 渡り配線コネクタ (端子), 接続されている, 橙色, 24 A, 極数: 20, ピッチ |
| GTIN (EAN) | 4050118447972 | (mm) (P): 5.10, 絶縁: はい, 幅: 102 mm |
| 数量 | 20 ST | |
| 種別 | ZQV 2.5N/20 BL | バージョン |
| 注文番号 | 1527890000 | 渡り配線コネクタ (端子), 接続されている, 青色, 24 A, 極数: 20, ピッチ |
| GTIN (EAN) | 4050118448566 | (mm) (P): 5.10, 絶縁: はい, 幅: 102 mm |
| 数量 | 20 ST | |
| 種別 | ZQV 2.5N/20 RD | バージョン |
| 注文番号 | 2108920000 | 渡り配線コネクタ (端子), 接続されている, 赤色, 24 A, 極数: 20, ピッチ |
| GTIN (EAN) | 4050118485899 | (mm) (P): 5.10, 絶縁: はい, 幅: 102 mm |
| 数量 | 20 ST | |
| 種別 | ZQV 2.5N/3 | バージョン |
| 注文番号 | 1527570000 | 渡り配線コネクタ (端子), 接続されている, 橙色, 24 A, 極数: 3, ピッチ |
| GTIN (EAN) | 4050118448450 | (mm) (P): 5.10, 絶縁: はい, 幅: 13 mm |
| 数量 | 60 ST | |
| 種別 | ZQV 2.5N/3 BL | バージョン |
| 注文番号 | 1527770000 | 渡り配線コネクタ (端子), 接続されている, 青色, 24 A, 極数: 3, ピッチ |
| GTIN (EAN) | 4050118448641 | (mm) (P): 5.10, 絶縁: はい, 幅: 13 mm |
| 数量 | 60 ST | |
| 種別 | ZQV 2.5N/3 RD | バージョン |
| 注文番号 | 2108690000 | 渡り配線コネクタ (端子), 接続されている, 赤色, 24 A, 極数: 3, ピッチ |
| GTIN (EAN) | 4050118448535 | (mm) (P): 5.10, 絶縁: はい, 幅: 13 mm |
| 数量 | 60 ST | |
| 種別 | ZQV 2.5N/4 | バージョン |
| 注文番号 | 1527590000 | 渡り配線コネクタ (端子), 接続されている, 橙色, 24 A, 極数: 4, ピッチ |
| GTIN (EAN) | 4050118448443 | (mm) (P): 5.10, 絶縁: はい, 幅: 18.1 mm |
| 数量 | 60 ST | |
| 種別 | ZQV 2.5N/4 BL | バージョン |
| 注文番号 | 1527780000 | 渡り配線コネクタ (端子), 接続されている, 青色, 24 A, 極数: 4, ピッチ |
| GTIN (EAN) | 4050118448634 | (mm) (P): 5.10, 絶縁: はい, 幅: 18.1 mm |
| 数量 | 60 ST | |
| 種別 | ZQV 2.5N/4 RD | バージョン |
| 注文番号 | 2108700000 | 渡り配線コネクタ (端子), 接続されている, 赤色, 24 A, 極数: 4, ピッチ |
| GTIN (EAN) | 4050118448528 | (mm) (P): 5.10, 絶縁: はい, 幅: 18.1 mm |
| 数量 | 60 ST | |
| 種別 | ZQV 2.5N/5 | バージョン |
| 注文番号 | 1527620000 | 渡り配線コネクタ (端子), 接続されている, 橙色, 24 A, 極数: 5, ピッチ |
| GTIN (EAN) | 4050118448436 | (mm) (P): 5.10, 絶縁: はい, 幅: 23.2 mm |
| 数量 | 20 ST | |
| 種別 | ZQV 2.5N/5 BL | バージョン |
| 注文番号 | 1527790000 | 渡り配線コネクタ (端子), 接続されている, 青色, 24 A, 極数: 5, ピッチ |
| GTIN (EAN) | 4050118448627 | (mm) (P): 5.10, 絶縁: はい, 幅: 23.2 mm |
| 数量 | 20 ST | |

AAP12 10/4X2.5 LO-LI WT

Weidmüller Interface GmbH & Co. KG
Klingenbergstraße 26
D-32758 Detmold
Germany

www.weidmueller.com

アクセサリ

| | | |
|------------|----------------------------|---|
| 種別 | ZQV 2.5N/5 RD | バージョン |
| 注文番号 | 2108710000 | 渡り配線コネクタ (端子), 接続されている, 赤色, 24 A, 極数: 5, ピッチ |
| GTIN (EAN) | 4050118448511 | (mm) (P): 5.10, 絶縁: はい, 幅: 23.2 mm |
| 数量 | 20 ST | |
| 種別 | ZQV 2.5N/50 | バージョン |
| 注文番号 | 1527730000 | 渡り配線コネクタ (端子), 接続されている, 橙色, 24 A, 極数: 50, ピッチ |
| GTIN (EAN) | 4050118411362 | (mm) (P): 5.10, 絶縁: はい, 幅: 255 mm |
| 数量 | 5 ST | |
| 種別 | ZQV 2.5N/50 BL | バージョン |
| 注文番号 | 1527920000 | 渡り配線コネクタ (端子), 接続されている, 青色, 24 A, 極数: 50, ピッチ |
| GTIN (EAN) | 4050118448559 | (mm) (P): 5.10, 絶縁: はい, 幅: 255 mm |
| 数量 | 5 ST | |
| 種別 | ZQV 2.5N/50 RD | バージョン |
| 注文番号 | 2109000000 | 渡り配線コネクタ (端子), 接続されている, 赤色, 24 A, 極数: 50, ピッチ |
| GTIN (EAN) | 4050118486001 | (mm) (P): 5.10, 絶縁: はい, 幅: 255 mm |
| 数量 | 5 ST | |
| 種別 | ZQV 2.5N/6 | バージョン |
| 注文番号 | 1527630000 | 渡り配線コネクタ (端子), 接続されている, 橙色, 24 A, 極数: 6, ピッチ |
| GTIN (EAN) | 4050118448429 | (mm) (P): 5.10, 絶縁: はい, 幅: 28.3 mm |
| 数量 | 20 ST | |
| 種別 | ZQV 2.5N/6 BL | バージョン |
| 注文番号 | 1527820000 | 渡り配線コネクタ (端子), 接続されている, 青色, 24 A, 極数: 6, ピッチ |
| GTIN (EAN) | 4050118448610 | (mm) (P): 5.10, 絶縁: はい, 幅: 28.3 mm |
| 数量 | 20 ST | |
| 種別 | ZQV 2.5N/6 RD | バージョン |
| 注文番号 | 2108720000 | 渡り配線コネクタ (端子), 接続されている, 赤色, 24 A, 極数: 6, ピッチ |
| GTIN (EAN) | 4050118448504 | (mm) (P): 5.10, 絶縁: はい, 幅: 28.3 mm |
| 数量 | 20 ST | |
| 種別 | ZQV 2.5N/7 | バージョン |
| 注文番号 | 1527640000 | 渡り配線コネクタ (端子), 接続されている, 橙色, 24 A, 極数: 7, ピッチ |
| GTIN (EAN) | 4050118448412 | (mm) (P): 5.10, 絶縁: はい, 幅: 33.4 mm |
| 数量 | 20 ST | |
| 種別 | ZQV 2.5N/7 BL | バージョン |
| 注文番号 | 1527830000 | 渡り配線コネクタ (端子), 接続されている, 青色, 24 A, 極数: 7, ピッチ |
| GTIN (EAN) | 4050118448603 | (mm) (P): 5.10, 絶縁: はい, 幅: 33.4 mm |
| 数量 | 20 ST | |
| 種別 | ZQV 2.5N/7 RD | バージョン |
| 注文番号 | 2108810000 | 渡り配線コネクタ (端子), 接続されている, 赤色, 24 A, 極数: 7, ピッチ |
| GTIN (EAN) | 4050118448498 | (mm) (P): 5.10, 絶縁: はい, 幅: 33.4 mm |
| 数量 | 20 ST | |
| 種別 | ZQV 2.5N/8 | バージョン |
| 注文番号 | 1527670000 | 渡り配線コネクタ (端子), 接続されている, 橙色, 24 A, 極数: 8, ピッチ |
| GTIN (EAN) | 4050118448405 | (mm) (P): 5.10, 絶縁: はい, 幅: 38.5 mm |
| 数量 | 20 ST | |
| 種別 | ZQV 2.5N/8 BL | バージョン |
| 注文番号 | 1527840000 | 渡り配線コネクタ (端子), 接続されている, 青色, 24 A, 極数: 8, ピッチ |
| GTIN (EAN) | 4050118448597 | (mm) (P): 5.10, 絶縁: はい, 幅: 38.5 mm |
| 数量 | 20 ST | |
| 種別 | ZQV 2.5N/8 RD | バージョン |
| 注文番号 | 2108870000 | 渡り配線コネクタ (端子), 接続されている, 赤色, 24 A, 極数: 8, ピッチ |
| GTIN (EAN) | 4050118448481 | (mm) (P): 5.10, 絶縁: はい, 幅: 38.5 mm |
| 数量 | 20 ST | |

AAP12 10/4X2.5 LO-LI WT

Weidmüller Interface GmbH & Co. KG

Klingenbergstraße 26

D-32758 Detmold

Germany

www.weidmueller.com

アクセサリ

| | | |
|------------|----------------------------|---|
| 種別 | ZQV 2.5N/9 | バージョン |
| 注文番号 | 1527680000 | 渡り配線コネクタ (端子), 接続されている, 橙色, 24 A, 極数: 9, ピッチ (mm) (P): 5.10, 絶縁: はい, 幅: 43.6 mm |
| GTIN (EAN) | 4050118447996 | |
| 数量 | 20 ST | |
| 種別 | ZQV 2.5N/9 BL | バージョン |
| 注文番号 | 1527870000 | 渡り配線コネクタ (端子), 接続されている, 青色, 24 A, 極数: 9, ピッチ (mm) (P): 5.10, 絶縁: はい, 幅: 43.6 mm |
| GTIN (EAN) | 4050118448580 | |
| 数量 | 20 ST | |
| 種別 | ZQV 2.5N/9 RD | バージョン |
| 注文番号 | 2108900000 | 渡り配線コネクタ (端子), 接続されている, 赤色, 24 A, 極数: 9, ピッチ (mm) (P): 5.10, 絶縁: はい, 幅: 43.6 mm |
| GTIN (EAN) | 4050118448474 | |
| 数量 | 20 ST | |

エンドプレートと分離プレート



分離プレートとエンドプレートは端子台にとって不可欠なアクセサリです。分離プレートは、異なる電位や機能グループを光学および電気的に分離し、安全性を高め、制御盤内部の構造を明確にします。エンドプレートは端子台列の側面を閉じ、通電部分との接触を防ぎ、清潔で安定した仕上がりを確保します。どちらのコンポーネントも、それぞれのWeidmüller端子台シリーズに正確に適合しており、安全でコンプライアンスに準拠したプロフェッショナルな配線に役立ちます。

一般注文データ

| | | |
|------------|----------------------------|----------------|
| 種別 | AEP AP12 | バージョン |
| 注文番号 | 1988300000 | Aシリーズ, エンドプレート |
| GTIN (EAN) | 4050118372786 | |
| 数量 | 20 ST | |

テストアダプターとテストソケット



端子台とテスト機器の間の電氣的接続には、テストアダプターとテストプラグが使用されます。これにより、電気接点を配線状態で確立でき、測定を容易に行うことができます。

一般注文データ

| | | |
|------------|----------------------------|---|
| 種別 | ATPG 1.5 MI-R | バージョン |
| 注文番号 | 1991880000 | テストアダプター (端子), 1.5 mm ² , 250 V, 0.2 A |
| GTIN (EAN) | 4050118376715 | |
| 数量 | 50 ST | |
| 種別 | ATPG 1.5-10 L | バージョン |
| 注文番号 | 1991890000 | テストアダプター (端子), 1.5 mm ² , 250 V, 0.2 A |
| GTIN (EAN) | 4050118376647 | |
| 数量 | 50 ST | |

AAP12 10/4X2.5 LO-LI WT

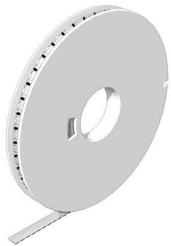
Weidmüller Interface GmbH & Co. KG
Klingenbergstraße 26
D-32758 Detmold
Germany

www.weidmueller.com

アクセサリ

| | | |
|------------|----------------------------|---|
| 種別 | ATPG 10 MI-R | バージョン |
| 注文番号 | 1991870000 | テストアダプター (端子), 1.5 mm ² , 250 V, 0.2 A |
| GTIN (EAN) | 4050118376678 | |
| 数量 | 50 ST | |
| 種別 | ATPG 2.5 MI-R | バージョン |
| 注文番号 | 1991960000 | テストアダプター (端子), 1.5 mm ² , 250 V, 0.2 A |
| GTIN (EAN) | 4050118376685 | |
| 数量 | 50 ST | |
| 種別 | ATPG 4 MI-R | バージョン |
| 注文番号 | 1991860000 | テストアダプター (端子), 1.5 mm ² , 250 V, 0.2 A |
| GTIN (EAN) | 4050118376661 | |
| 数量 | 50 ST | |
| 種別 | ATPG 6 MI-R | バージョン |
| 注文番号 | 1991930000 | テストアダプター (端子), 1.5 mm ² , 250 V, 0.2 A |
| GTIN (EAN) | 4050118376555 | |
| 数量 | 50 ST | |

WS 8/10



WS/ DEK

MultiMark 端子台マーカは、ふたつのコンポーネントから構成される革新的な複合材を使用しています。マーカのハードベースの外形がコネクタにしっかりとハマります。弾性表面仕上げにより、マーカの取り付けが容易になります。この特殊なパンチ加工材は、特に長い端子台で積み重なりがちなわずかな間隔の違いに対応するために、ストリップの伸張を可能にします。別の1点の長所：表面材の優れた印刷適性により、耐久性および摩耗耐性に優れたラベリングを実現します。300 dpiの印刷分解能で、非常に読みやすい表記が得られます。

MultiMark で得られるメリット

- 強固な保持と耐久性に優れた印刷
- 連続ストリップにより、設置時間を節約
- 革新的な複合材質により容易に取り付け可能
- 最適な読みやすさを実現する大きな印字フィールド
- 製造元に依存しない事による柔軟性

一般注文データ

| | | |
|------------|----------------------------|---------------------------------------|
| 種別 | WS-A 8/10 MM WS | バージョン |
| 注文番号 | 2619890000 | WS, 端子マーカ, 8 x 10 mm, Weidmueller, 白色 |
| GTIN (EAN) | 4050118626193 | |
| 数量 | 350 ST | |

AAP12 10/4X2.5 LO-LI WT

Weidmüller Interface GmbH & Co. KG
 Klingenbergstraße 26
 D-32758 Detmold
 Germany

www.weidmueller.com

アクセサリ

スクリュードライバ (マイナス用)



丸刃の付いたマイナススクリュードライバ SD DIN 5265、ISO 2380/2、出力は DIN 5264, ISO 2380/1 準拠。クロームトップチップ、ソフトフィニッシュグリップ

一般注文データ

| | | | |
|------------|----------------------------|---|--|
| 種別 | SDS 1.0X5.5X150 | バージョン | |
| 注文番号 | 2749380000 | スクリュードライバ、刃幅 (B): 5.5 mm、ブレード長: 150 mm、刃厚 | |
| GTIN (EAN) | 4050118895605 | み (A): 1 mm | |
| 数量 | 1 ST | | |

Plus



Dekafix (DEK) マーカーは、半導体とプラグインコネクタ、さらに電子副次構成に対応する総合マーカーです。このシステムは短い番号ので配列に適しており、即時印刷対応マーカーの広範な範囲を対象とします。一度の作業手順で迅速にインストールできる被覆剥きを提供します。印刷は読みやすく、コントラストも豊かで、幅は多種類が利用可能です。

- 即時使用可能なマーカーの広い対象範囲
- 迅速な設置に対応する被覆剥き
- ワイドミューラーの全ケーブルコネクタに対応する端子台マーカー
- ブランク MultiCard または標準印刷

カスタム印字の場合：お客様のラベリング仕様に関しては、当社のラベリングソフトウェア、M-PrintPRO または M-PrintPRO Online (インストール未実施) のファイルをお送りください。

一般注文データ

| | | | |
|------------|----------------------------|--|--|
| 種別 | DEK 5/5 PLUS MC NE WS | バージョン | |
| 注文番号 | 1854490000 | Dekafix, 端子マーカー, 5 x 5 mm, ピッチ (mm) (P): 5.00 Weidmueller, | |
| GTIN (EAN) | 4032248393596 | 白色 | |
| 数量 | 1000 ST | | |
| 種別 | DEK 5/8 PLUS MC NE WS | バージョン | |
| 注文番号 | 1046350000 | Dekafix, 端子マーカー, 5 x 8 mm, ピッチ (mm) (P): 8.00 Weidmueller, | |
| GTIN (EAN) | 4032248782055 | 白色 | |
| 数量 | 800 ST | | |

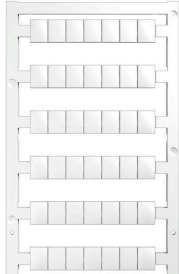
AAP12 10/4X2.5 LO-LI WT

Weidmüller Interface GmbH & Co. KG
Klingenbergstraße 26
D-32758 Detmold
Germany

www.weidmueller.com

アクセサリ

空白



WS マーカーは、W モデルシリーズコネクタに最適です。WS タグはシステム互換性により、I モデルシリーズおよび Z モデルシリーズでも使用可能です。大型のマーキング面は、長い文字列だけでなく、複数行のテキストも許容します。

WS マーカーは、個別調整の長い文字列を有するラベルに最適です。実績豊富な MultiCard フォーマットにより、PrintJet CONNECT、またはプロッタでの印刷が可能です。

- ストリップまたは個別に実装可能
 - 実績豊富な MultiCard フォーマットマーカー
- カスタム印字の場合：お客様のラベリング仕様に関しては、当社のラベリングソフトウェア、M-PrintPRO または M-PrintPRO Online (インストール未実施) のファイルをお送りください。

一般注文データ

| | | |
|------------|----------------------------|--|
| 種別 | WS 10/8 PLUS MC NE WS | バージョン |
| 注文番号 | 1905950000 | WS, 端子マーカー, 10 x 8 mm, ピッチ (mm) (P): 8.00 Weidmueller, 白 |
| GTIN (EAN) | 4032248528103 | 色 |
| 数量 | 420 ST | |

テストアダプターとテストソケット



端子台とテスト機器の間の電氣的接続には、テストアダプターとテストプラグが使用されます。これにより、電気接点を配線状態で確立でき、測定を容易に行うことができます。

一般注文データ

| | | |
|------------|----------------------------|---|
| 種別 | FZS 2/4 RT/80 SAKT4 | バージョン |
| 注文番号 | 1276300000 | プラグ (端子), プラグイン接続, 2 mm ² , 接続数: 2, 極数: 1, 幅: 9 mm |
| GTIN (EAN) | 4008190026080 | |
| 数量 | 20 ST | |