

## CH-HJAC-HJAD-06-0200-AC

Weidmüller Interface GmbH & Co. KG  
Klingenbergstraße 26  
D-32758 Detmold  
Germany

www.weidmueller.com



Product similar to illustration

ネットワーク化が進む産業界は、機械やシステムのモジュール化と密接に関係しています。制御盤からの機能は、必要なケーブル配線量を増加させるフィールドレベルにますます移行しています、  
当社のケーブル部品は、フィールドレベルの配線や、データまたは電力の送信など、さまざまなアプリケーションに使用できます。ワイドミュラーのプラグ & 製造ソリューションは完全な検査を実施されていて、お使いの機器の部品を簡素化します。これにより、コアコンピタンスに注力し、さらに効率を高めることができます。認証済部品の幅広い品揃えにより、お客様のアプリケーションに最適なソリューションを提供できるよう、幅広い多様な製品を提供します。  
当社のケーブル部品は継続的に増大していますが、お探しのものが見つからない場合は、異なる長さのバリエーションやお客様に特化したソリューションを提供することも可能です。

## 一般注文データ

バージョン	強力コネクタアセンブリ, ピン, ソケットコネクタ, LAPP Ölflex Classic 110, シールド仕様: いいえ, 極数: 6
注文番号	<a href="#">2712320200</a>
種別	CH-HJAC-HJAD-06-0200-AC
GTIN (EAN)	4050118750492
数量	1 items

## CH-HJAC-HJAD-06-0200-AC

Weidmüller Interface GmbH & Co. KG  
Klingenbergstraße 26  
D-32758 Detmold  
Germany

www.weidmueller.com

## 技術データ

## 承認

ROHS 適合

## 寸法と重量

正味重量 1396.64 g

## 温度

制限温度 -40 °C ... 80 °C

## 環境製品コンプライアンス

RoHS 対応状況 準拠 (免除あり)

RoHS 適用除外 (該当する場合/既知の場合) 6c

REACH SVHC Lead 7439-92-1, Potassium perfluorobutane sulfonate 29420-49-3

SCIP ef244396-ddde-4d05-9b64-973eef6c7a15

## ケーブルの技術仕様

ケーブル長	2 m	配線種別	LAPP Öflex Classic 110
シースカラー	黒色	耐油性	Yes
コア断面積	4 mm <sup>2</sup>	配線数	7
シールド仕様	いいえ	ハロゲン	はい
絶縁	PVC	温度範囲、転移、最大	70 °C
温度範囲、転移、最小	-15 °C	温度範囲、設置、最大	80 °C
温度範囲、定置、最小	-40 °C	曲げ半径、最小、移動	15 x ケーブル直径
曲げ半径、最小、定置	4 x ケーブル直径	シース材料	PVC
外径	15.8 mm		

## 一般的な技術データ

極数	6	ピン配置	1:1、番号付きコア
公称電圧	400 V	公称電流	35 A
保護度合い	IP65		

## 技術仕様コネクタ

コネクタ	コネクタの説明	コネクタ1
	ケーブル導入口	アングル
	ハウジング主要材質	ダイカストアルミニウム
	極数	6
	モデルシリーズ	HSB
	サイズ	6
	種別	ピン
個別コンポーネントコネクタ	<a href="#">HDC 16B TSB 1M25G</a> , <a href="#">HDC HSB 6 MS</a> , <a href="#">H4.0/18D GR</a> , <a href="#">VGM25-MS68 11-20 BG</a>	
コネクタ	コネクタの説明	コネクタ2
	ケーブル導入口	アングル
	ハウジング主要材質	ダイカストアルミニウム
	極数	6
	モデルシリーズ	HSB
	サイズ	6
	種別	メス型

技術データ

個別コンポーネントコネクタ

[HDC 16B TSBU 1M25G](#), [HDC HSB 6 FS](#),  
[H4.0/18D GR](#), [VGM25-MS68 11-20 BG](#)

分類

ETIM 8.0	EC001576	ETIM 9.0	EC001576
ETIM 10.0	EC001576	ECLASS 14.0	27-06-04-02
ECLASS 15.0	27-06-04-02		

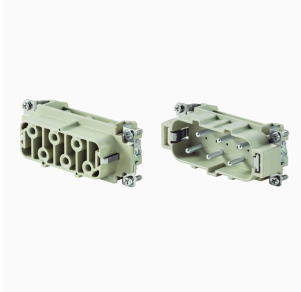
## CH-HJAC-HJAD-06-0200-AC

Weidmüller Interface GmbH & Co. KG  
Klingenbergstraße 26  
D-32758 Detmold  
Germany

www.weidmueller.com

## アクセサリ

## サイズ 6



HSB モデルシリーズはひとつの接点当たりで、35 A を同時に取扱い可能です。ネジ接続で組み立てられ、安全で信頼性の高い接続が可能です。

導体接続レベルは、ネジ要素として設計されています。すべてのネジ接続には、ワイヤー保護スプリングを備えています。

電極数：6

定格電流：35 A

定格電圧：400 V

UL / CSA 準拠公称電圧：600 V AC / DC

## 一般注文データ

種別	HDC HSB 6 MS	バージョン
注文番号	<a href="#">1498700000</a>	HDC挿入, オス型, 400 V, 35 A, 極数: 6, ねじ接続, 設置サイズ: 6
GTIN (EAN)	4008190035136	
数量	1 ST	
種別	HDC HSB 6 FS	バージョン
注文番号	<a href="#">1498900000</a>	HDC挿入, メス型, 400 V, 35 A, 極数: 6, ねじ接続, 設置サイズ: 6
GTIN (EAN)	4008190071417	
数量	1 ST	

## カップリングフード



特殊鋳造合金と多層表面シーリングにより、HDCハウジングを完全に保護することができます。

巧みに設計されたインターロックシステムは、ステンレス鋼で製造されています。これは、腐食および衝撃に対して高い耐久性を有し、長寿命を保証します。

ハウジングインターロックシステムは、統合安全を提供します。当社独自の特許取得済スプリングシステムは、ハウジングの連動を安全なグリップで提供し、誤って開くのを防ぎます。

レーザーマーキングにより、簡単かつ迅速に識別できます。各ハウジングには、各製品を素早く指定して位置決めできるように、レーザーマーキングで恒久的なラベルが付けられています。

ワイドミュラーの RockStar® IP 65 / NEMA 種別 4X のハウジング - IP 65 保護を備えた工業用ハウジングの第一の選択肢。

## 一般注文データ

種別	HDC 16B KBU 1PG21G	バージョン
注文番号	<a href="#">1657270000</a>	HDCエンクロージャ, 設置サイズ: 6, 保護度合い: IP65, 勘合状態, カップリングハウジング, 下側のサイドロックランプ, 標準, ケーブル取り入れ口サイズ: PG 21
GTIN (EAN)	4008190410322	
数量	1 ST	
種別	HDC 40D KBU 1PG21G	バージョン
注文番号	<a href="#">1657310000</a>	HDCエンクロージャ, 設置サイズ: 6, 保護度合い: IP65, 勘合状態, カップリングハウジング, 下側のサイドロックランプ, 高, ケーブル取り入れ口サイズ: PG 21
GTIN (EAN)	4008190410360	
数量	1 ST	
種別	HDC 40D KBU 1M32G	バージョン
注文番号	<a href="#">1787190000</a>	HDCエンクロージャ, 設置サイズ: 6, 保護度合い: IP65, 勘合状態, カップリングハウジング, 下側のサイドロックランプ, 高, ケーブル取り入れ口サイズ: M 32
GTIN (EAN)	4032248204533	
数量	1 ST	

## CH-HJAC-HJAD-06-0200-AC

Weidmüller Interface GmbH & Co. KG  
Klingenbergstraße 26  
D-32758 Detmold  
Germany

www.weidmueller.com

## アクセサリ

種別	HDC 40D KBU 1M25G	バージョン
注文番号	<a href="#">1787200000</a>	HDCエンクロージャ, 設置サイズ: 6, 保護度合い: IP65, 勘合状態, カッ
GTIN (EAN)	4032248204540	プリングハウジング, 下側のサイドロックランプ, 高, ケーブル取り
数量	1 ST	入れ口サイズ: M 25
種別	HDC 40D KBU 1PG29G	バージョン
注文番号	<a href="#">1967670000</a>	HDCエンクロージャ, 設置サイズ: 6, 保護度合い: IP65, 勘合状態, カッ
GTIN (EAN)	4032248670178	プリングハウジング, 下側のサイドロックランプ, 高, ケーブル取り
数量	1 ST	入れ口サイズ: PG 29
種別	HDC 40D KBU 2M32G N	バージョン
注文番号	<a href="#">2545510000</a>	HDCエンクロージャ, 設置サイズ: 6, 保護度合い: IP65, 勘合状態, カッ
GTIN (EAN)	4050118558333	プリングハウジング, 下側のサイドロックランプ, 高, ケーブル取り
数量	1 ST	入れ口サイズ: PG 29
種別	HDC 40D KBU 1M25G N	バージョン
注文番号	<a href="#">2559890000</a>	HDCエンクロージャ, 設置サイズ: 6, 保護度合い: IP65, 勘合状態, カッ
GTIN (EAN)	4050118676440	プリングハウジング, 下側のサイドロックランプ, 高, ケーブル取り
数量	1 ST	入れ口サイズ: PG 29
種別	HDC 40D KBU 1M32G N	バージョン
注文番号	<a href="#">2559900000</a>	HDCエンクロージャ, 設置サイズ: 6, 保護度合い: IP65, 勘合状態, カッ
GTIN (EAN)	4050118673265	プリングハウジング, 下側のサイドロックランプ, 高, ケーブル取り
数量	1 ST	入れ口サイズ: PG 29

## 隔壁ハウジング



特殊鋳造合金と多層表面シーリングにより、HDC ハウジングを完全に保護することができます。

巧みに設計されたインターロックシステムは、ステンレス鋼で製造されています。これは、腐食および衝撃に対して高い耐久性を有し、長寿命を保証します。

ハウジングインターロックシステムは、統合安全を提供します。当社独自の特許取得済スプリングシステムは、ハウジングの連動を安全なグリップで提供し、誤って開くのを防ぎます。

レーザーマーキングにより、簡単かつ迅速に識別できます。各ハウジングには、各製品を素早く指定して位置決めできるように、レーザーマーキングで恒久的なラベルが付けられています。

ワイドミュラーの RockStar® IP 65 / NEMA 種別 4X のハウジング - IP 65 保護を備えた工業用ハウジングの第一の選択肢。

## 一般注文データ

種別	HDC 16B ABU	バージョン
注文番号	<a href="#">1208600000</a>	HDCエンクロージャ, 設置サイズ: 6, 保護度合い: IP65, 勘合状態, 隔壁
GTIN (EAN)	4008190881351	ハウジング, 下側のサイドロックランプ, サイドロックランプは交
数量	1 ST	換不可, 標準, ケーブル取り入れ口サイズ: none
種別	HDC 16B ABU N	バージョン
注文番号	<a href="#">2488590000</a>	HDCエンクロージャ, 設置サイズ: 6, 保護度合い: IP65, 勘合状態, 隔壁
GTIN (EAN)	4050118541526	ハウジング, 下側のサイドロックランプ, 標準, ケーブル取り入れ口
数量	1 ST	サイズ: none

## CH-HJAC-HJAD-06-0200-AC

Weidmüller Interface GmbH & Co. KG  
Klingenbergstraße 26  
D-32758 Detmold  
Germany

www.weidmueller.com

## アクセサリ

## カバー



特殊鋳造合金と多層表面シーリングにより、HDCハウジングを完全に保護することができます。

巧みに設計されたインターロックシステムは、ステンレス鋼で製造されています。これは、腐食および衝撃に対して高い耐久性を有し、長寿命を保証します。

ハウジングインターロックシステムは、統合安全を提供します。当社独自の特許取得済スプリングシステムは、ハウジングの連動を安全なグリップで提供し、誤って開くのを防ぎます。

レーザーマーキングにより、簡単かつ迅速に識別できます。各ハウジングには、各製品を素早く指定して位置決めできるように、レーザーマーキングで恒久的なラベルが付けられています。

ワイドミュラーの RockStar® IP 65 / NEMA 種別 4X のハウジング - IP 65 保護を備えた工業用ハウジングの第一の選択肢。

## 一般注文データ

種別	HDC 16B DMDQ 2QB	バージョン
注文番号	<a href="#">1665270000</a>	HDCエンクロージャ, 設置サイズ: 6, 保護度合い: IP65, 勤合状態, ハウ
GTIN (EAN)	4008190421977	ジング上部カバー, 下側のサイドロッククランプ, 標準, ケーブル取り
数量	1 ST	入れ口サイズ: none

## ベースハウジング



特殊鋳造合金と多層表面シーリングにより、HDCハウジングを完全に保護することができます。

巧みに設計されたインターロックシステムは、ステンレス鋼で製造されています。これは、腐食および衝撃に対して高い耐久性を有し、長寿命を保証します。

ハウジングインターロックシステムは、統合安全を提供します。当社独自の特許取得済スプリングシステムは、ハウジングの連動を安全なグリップで提供し、誤って開くのを防ぎます。

レーザーマーキングにより、簡単かつ迅速に識別できます。各ハウジングには、各製品を素早く指定して位置決めできるように、レーザーマーキングで恒久的なラベルが付けられています。

ワイドミュラーの RockStar® IP 65 / NEMA 種別 4X のハウジング - IP 65 保護を備えた工業用ハウジングの第一の選択肢。

## 一般注文データ

種別	HDC 16B SBU 1PG21G	バージョン
注文番号	<a href="#">1656720000</a>	HDCエンクロージャ, 設置サイズ: 6, 保護度合い: IP65, 勤合状態, ベー
GTIN (EAN)	4008190409739	スハウジング, 下側のサイドロッククランプ, 標準, ケーブル取り入れ
数量	1 ST	口サイズ: PG 21
種別	HDC 16B SBU 2PG21G	バージョン
注文番号	<a href="#">1656730000</a>	HDCエンクロージャ, 設置サイズ: 6, 保護度合い: IP65, 勤合状態, ベー
GTIN (EAN)	4008190409746	スハウジング, 下側のサイドロッククランプ, 標準, ケーブル取り入れ
数量	1 ST	口サイズ: PG 21

## CH-HJAC-HJAD-06-0200-AC

Weidmüller Interface GmbH & Co. KG  
Klingenbergstraße 26  
D-32758 Detmold  
Germany

## アクセサリ

www.weidmueller.com

種別	HDC 40D SBU 2PG21G	バージョン
注文番号	<a href="#">1656810000</a>	HDCエンクロージャ, 設置サイズ: 6, 保護度合い: IP65, 勘合状態, ベースハウジング, 下側のサイドロックランプ, 高, ケーブル取り入れ口
GTIN (EAN)	4008190409821	サイズ: PG 21
数量	1 ST	
種別	HDC 40D SBU 1PG29G	バージョン
注文番号	<a href="#">1656830000</a>	HDCエンクロージャ, 設置サイズ: 6, 保護度合い: IP65, 勘合状態, ベースハウジング, 下側のサイドロックランプ, 高, ケーブル取り入れ口
GTIN (EAN)	4008190409845	サイズ: PG 29
数量	1 ST	
種別	HDC 40D SBU 2PG29G	バージョン
注文番号	<a href="#">1656840000</a>	HDCエンクロージャ, 設置サイズ: 6, 保護度合い: IP65, 勘合状態, ベースハウジング, 下側のサイドロックランプ, 高, ケーブル取り入れ口
GTIN (EAN)	4008190409852	サイズ: PG 29
数量	1 ST	
種別	HDC 40D SBU 2M32G	バージョン
注文番号	<a href="#">1787110000</a>	HDCエンクロージャ, 設置サイズ: 6, 保護度合い: IP65, 勘合状態, ベースハウジング, 下側のサイドロックランプ, 高, ケーブル取り入れ口
GTIN (EAN)	4032248204458	サイズ: M 32
数量	1 ST	
種別	HDC 40D SBU 2M25G	バージョン
注文番号	<a href="#">1787120000</a>	HDCエンクロージャ, 設置サイズ: 6, 保護度合い: IP65, 勘合状態, ベースハウジング, 下側のサイドロックランプ, 高, ケーブル取り入れ口
GTIN (EAN)	4032248204465	サイズ: M 25
数量	1 ST	
種別	HDC 16B SBU 2M25G	バージョン
注文番号	<a href="#">1788240000</a>	HDCエンクロージャ, 設置サイズ: 6, 保護度合い: IP65, 勘合状態, ベースハウジング, 下側のサイドロックランプ, 標準, ケーブル取り入れ口
GTIN (EAN)	4032248205776	サイズ: M 25
数量	1 ST	
種別	HDC 16B SBU 1M25G	バージョン
注文番号	<a href="#">1899980000</a>	HDCエンクロージャ, 設置サイズ: 6, 保護度合い: IP65, 勘合状態, ベースハウジング, 下側のサイドロックランプ, 標準, ケーブル取り入れ口
GTIN (EAN)	4032248520718	サイズ: M 25
数量	1 ST	
種別	HDC 40D SBU 1M25G	バージョン
注文番号	<a href="#">1902970000</a>	HDCエンクロージャ, 設置サイズ: 6, 保護度合い: IP65, 勘合状態, ベースハウジング, 下側のサイドロックランプ, 高, ケーブル取り入れ口
GTIN (EAN)	4032248592951	サイズ: M 25
数量	1 ST	
種別	HDC 40D SBU 1M32G	バージョン
注文番号	<a href="#">1902990000</a>	HDCエンクロージャ, 設置サイズ: 6, 保護度合い: IP65, 勘合状態, ベースハウジング, 下側のサイドロックランプ, 高, ケーブル取り入れ口
GTIN (EAN)	4032248592968	サイズ: M 32
数量	1 ST	
種別	HDC 16B SBU 1M25G N	バージョン
注文番号	<a href="#">2560740000</a>	HDCエンクロージャ, 設置サイズ: 6, 保護度合い: IP65, 勘合状態, ベースハウジング, 下側のサイドロックランプ, 標準, ケーブル取り入れ口
GTIN (EAN)	4050118673234	サイズ: M 25
数量	1 ST	
種別	HDC 40D SBU 1PG29G N	バージョン
注文番号	<a href="#">2560770000</a>	HDCエンクロージャ, 設置サイズ: 6, 保護度合い: IP65, 勘合状態, ベースハウジング, 下側のサイドロックランプ, 高, ケーブル取り入れ口
GTIN (EAN)	4050118893595	サイズ: PG 21
数量	1 ST	
種別	HDC 16B SBU 2M25G N	バージョン
注文番号	<a href="#">2560930000</a>	HDCエンクロージャ, 設置サイズ: 6, 保護度合い: IP65, 勘合状態, ベースハウジング, 下側のサイドロックランプ, 標準, ケーブル取り入れ口
GTIN (EAN)	4050118673531	サイズ: M 25
数量	1 ST	
種別	HDC 16B SBU 1PG21G N	バージョン
注文番号	<a href="#">2560940000</a>	HDCエンクロージャ, 設置サイズ: 6, 保護度合い: IP65, 勘合状態, ベースハウジング, 下側のサイドロックランプ, 標準, ケーブル取り入れ口
GTIN (EAN)	4050118676716	サイズ: PG 21
数量	1 ST	

## CH-HJAC-HJAD-06-0200-AC

Weidmüller Interface GmbH & Co. KG  
Klingenbergstraße 26  
D-32758 Detmold  
Germany

## アクセサリ

www.weidmueller.com

種別	HDC 16B SBU 2PG21G N	バージョン
注文番号	<a href="#">2560950000</a>	HDCエンクロージャ, 設置サイズ: 6, 保護度合い: IP65, 勘合状態, ベースハウジング, 下側のサイドロックランプ, 標準, ケーブル取り入れ口サイズ: PG 21
GTIN (EAN)	4050118676921	
数量	1 ST	
種別	HDC 40D SBU 2M25G N	バージョン
注文番号	<a href="#">2561020000</a>	HDCエンクロージャ, 設置サイズ: 6, 保護度合い: IP65, 勘合状態, ベースハウジング, 下側のサイドロックランプ, 高, ケーブル取り入れ口サイズ: PG 21
GTIN (EAN)	4050118676914	
数量	1 ST	
種別	HDC 40D SBU 1M32G N	バージョン
注文番号	<a href="#">2561030000</a>	HDCエンクロージャ, 設置サイズ: 6, 保護度合い: IP65, 勘合状態, ベースハウジング, 下側のサイドロックランプ, 高, ケーブル取り入れ口サイズ: PG 21
GTIN (EAN)	4050118676464	
数量	1 ST	
種別	HDC 40D SBU 2M32G N	バージョン
注文番号	<a href="#">2561040000</a>	HDCエンクロージャ, 設置サイズ: 6, 保護度合い: IP65, 勘合状態, ベースハウジング, 下側のサイドロックランプ, 高, ケーブル取り入れ口サイズ: PG 21
GTIN (EAN)	4050118676457	
数量	1 ST	