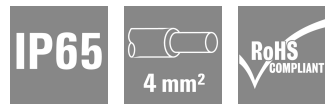


CH-HIAC-HIAD-06-0200-AC

Weidmüller Interface GmbH & Co. KG
Klingenbergstraße 26
D-32758 Detmold
Germany

www.weidmueller.com



Product similar to illustration

ネットワーク化が進む産業界は、機械やシステムのモジュール化と密接に関係しています。制御盤からの機能は、必要なケーブル配線量を増加させるフィールドレベルにますます移行しています、
当社のケーブル部品は、フィールドレベルの配線や、データまたは電力の送信など、さまざまなアプリケーションに使用できます。ワイドミュラーのプラグ & 製造ソリューションは完全な検査を実施されていて、お使いの機器の部品を簡素化します。これにより、コアコンピタンスに注力し、さらに効率を高めることができます。認証済部品の幅広い品揃えにより、お客様のアプリケーションに最適なソリューションを提供できるよう、幅広い多様な製品を提供します。
当社のケーブル部品は継続的に増大していますが、お探しのものが見つからない場合は、異なる長さのバリエーションやお客様に特化したソリューションを提供することも可能です。

一般注文データ

| | |
|------------|--|
| バージョン | 強力コネクタアセンブリ, ピン, ソケットコネクタ, LAPP Ölflex Classic 110, シールド仕様: いいえ, 極数: 6 |
| 注文番号 | 2712310200 |
| 種別 | CH-HIAC-HIAD-06-0200-AC |
| GTIN (EAN) | 4050118751116 |
| 数量 | 1 items |

CH-HIAC-HIAD-06-0200-AC

Weidmüller Interface GmbH & Co. KG
Klingenbergstraße 26
D-32758 Detmold
Germany

www.weidmueller.com

技術データ

承認

ROHS 適合

寸法と重量

正味重量 1406.64 g

温度

制限温度 -40 °C ... 80 °C

環境製品コンプライアンス

RoHS 対応状況 準拠 (免除あり)

RoHS 適用除外 (該当する場合/既知の場合) 6c

REACH SVHC Lead 7439-92-1, Potassium perfluorobutane sulfonate 29420-49-3

SCIP 81ca46c4-2930-4739-aa54-e07d33c98f2c

ケーブルの技術仕様

| | | | |
|------------|-------------------|------------|----------------------------------|
| ケーブル長 | 2 m | 配線種別 | LAPP Ölflex Classic 110 |
| シースカラー | 黒色 | 耐油性 | Yes |
| コア断面積 | 4 mm ² | 配線数 | 7 |
| シールド仕様 | いいえ | ハロゲン | はい |
| 絶縁 | PVC | 温度範囲、転移、最大 | 70 °C |
| 温度範囲、転移、最小 | -15 °C | 温度範囲、設置、最大 | 80 °C |
| 温度範囲、定置、最小 | -40 °C | 曲げ半径、最小、移動 | 15 x ケーブル直径 |
| 曲げ半径、最小、定置 | 4 x ケーブル直径 | 延焼耐性 | in accordance with IEC 60332-1-2 |
| シース材料 | PVC | 溶接スパーク耐久性 | いいえ |
| 外径 | 15.8 mm | | |

一般的な技術データ

| | | | |
|-------|-------|------|------------|
| 極数 | 6 | ピン配置 | 1:1、番号付きコア |
| 公称電圧 | 400 V | 公称電流 | 35 A |
| 保護度合い | IP65 | | |

技術仕様コネクタ

| | | |
|---------|---------------|--|
| コネクタ | コネクタの説明 | コネクタ 1 |
| | ケーブル導入口 | straight |
| | ハウジング主要材質 | ダイカストアルミニウム |
| | 極数 | 6 |
| | モデルシリーズ | HSB |
| | サイズ | 6 |
| | 種別 | ピン |
| | 個別コンポーネントコネクタ | HDC 16B TOBU 1M25G , HDC HSB 6 MS, H4.0/18D GR , VGM25-MS68 11-20 BG |
| | コネクタの説明 | コネクタ 2 |
| | ケーブル導入口 | straight |
| | ハウジング主要材質 | ダイカストアルミニウム |
| | 極数 | 6 |
| モデルシリーズ | HSB | |
| サイズ | 6 | |

CH-HIAC-HIAD-06-0200-AC

Weidmüller Interface GmbH & Co. KG
Klingenbergstraße 26
D-32758 Detmold
Germany

www.weidmueller.com

技術データ

| 種別 | メス型 |
|---------------|--|
| 個別コンポーネントコネクタ | HDC 16B TOBU 1M25G , HDC HSB 6 FS , H4,0/18D GR , VGM25-MS68 11-20 BG |

分類

| | | | |
|-------------|-------------|-------------|-------------|
| ETIM 8.0 | EC001576 | ETIM 9.0 | EC001576 |
| ETIM 10.0 | EC001576 | ECLASS 14.0 | 27-06-04-02 |
| ECLASS 15.0 | 27-06-04-02 | | |

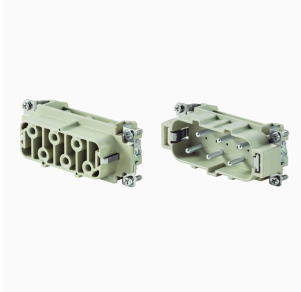
CH-HIAC-HIAD-06-0200-AC

Weidmüller Interface GmbH & Co. KG
Klingenbergstraße 26
D-32758 Detmold
Germany

www.weidmueller.com

アクセサリ

サイズ 6



HSB モデルシリーズはひとつの接点当たりで、35 A を同時に取扱い可能です。ネジ接続で組み立てられ、安全で信頼性の高い接続が可能です。

導体接続レベルは、ネジ要素として設計されています。すべてのネジ接続には、ワイヤー保護スプリングを備えています。

電極数：6

定格電流：35 A

定格電圧：400 V

UL / CSA 準拠公称電圧：600 V AC / DC

一般注文データ

| | | |
|------------|----------------------------|--|
| 種別 | HDC HSB 6 MS | バージョン |
| 注文番号 | 1498700000 | HDC挿入, オス型, 400 V, 35 A, 極数: 6, ねじ接続, 設置サイズ: 6 |
| GTIN (EAN) | 4008190035136 | |
| 数量 | 1 ST | |
| 種別 | HDC HSB 6 FS | バージョン |
| 注文番号 | 1498900000 | HDC挿入, メス型, 400 V, 35 A, 極数: 6, ねじ接続, 設置サイズ: 6 |
| GTIN (EAN) | 4008190071417 | |
| 数量 | 1 ST | |

カップリングフード



特殊鋳造合金と多層表面シーリングにより、HDCハウジングを完全に保護することができます。

巧みに設計されたインターロックシステムは、ステンレス鋼で製造されています。これは、腐食および衝撃に対して高い耐久性を有し、長寿命を保証します。

ハウジングインターロックシステムは、統合安全を提供します。当社独自の特許取得済スプリングシステムは、ハウジングの連動を安全なグリップで提供し、誤って開くのを防ぎます。

レーザーマーキングにより、簡単かつ迅速に識別できます。各ハウジングには、各製品を素早く指定して位置決めできるように、レーザーマーキングで恒久的なラベルが付けられています。

ワイドミュラーの RockStar® IP 65 / NEMA 種別 4X のハウジング - IP 65 保護を備えた工業用ハウジングの第一の選択肢。

一般注文データ

| | | |
|------------|----------------------------|---|
| 種別 | HDC 16B KBU 1PG21G | バージョン |
| 注文番号 | 1657270000 | HDCエンクロージャ, 設置サイズ: 6, 保護度合い: IP65, 勘合状態, カップリングハウジング, 下側のサイドロックランプ, 標準, ケーブル取り入れ口サイズ: PG 21 |
| GTIN (EAN) | 4008190410322 | |
| 数量 | 1 ST | |
| 種別 | HDC 40D KBU 1PG21G | バージョン |
| 注文番号 | 1657310000 | HDCエンクロージャ, 設置サイズ: 6, 保護度合い: IP65, 勘合状態, カップリングハウジング, 下側のサイドロックランプ, 高, ケーブル取り入れ口サイズ: PG 21 |
| GTIN (EAN) | 4008190410360 | |
| 数量 | 1 ST | |
| 種別 | HDC 40D KBU 1M32G | バージョン |
| 注文番号 | 1787190000 | HDCエンクロージャ, 設置サイズ: 6, 保護度合い: IP65, 勘合状態, カップリングハウジング, 下側のサイドロックランプ, 高, ケーブル取り入れ口サイズ: M 32 |
| GTIN (EAN) | 4032248204533 | |
| 数量 | 1 ST | |

CH-HIAC-HIAD-06-0200-AC

Weidmüller Interface GmbH & Co. KG
Klingenbergstraße 26
D-32758 Detmold
Germany

www.weidmueller.com

アクセサリ

| | | |
|------------|----------------------------|---|
| 種別 | HDC 40D KBU 1M25G | バージョン |
| 注文番号 | 1787200000 | HDCエンクロージャ, 設置サイズ: 6, 保護度合い: IP65, 勘合状態, カッ |
| GTIN (EAN) | 4032248204540 | プリングハウジング, 下側のサイドロックランプ, 高, ケーブル取り |
| 数量 | 1 ST | 入れ口サイズ: M 25 |
| 種別 | HDC 40D KBU 1PG29G | バージョン |
| 注文番号 | 1967670000 | HDCエンクロージャ, 設置サイズ: 6, 保護度合い: IP65, 勘合状態, カッ |
| GTIN (EAN) | 4032248670178 | プリングハウジング, 下側のサイドロックランプ, 高, ケーブル取り |
| 数量 | 1 ST | 入れ口サイズ: PG 29 |
| 種別 | HDC 40D KBU 2M32G N | バージョン |
| 注文番号 | 2545510000 | HDCエンクロージャ, 設置サイズ: 6, 保護度合い: IP65, 勘合状態, カッ |
| GTIN (EAN) | 4050118558333 | プリングハウジング, 下側のサイドロックランプ, 高, カバーなし, |
| 数量 | 1 ST | ケーブル取り入れ口サイズ: 2*M32 |
| 種別 | HDC 40D KBU 1M25G N | バージョン |
| 注文番号 | 2559890000 | HDCエンクロージャ, 設置サイズ: 6, 保護度合い: IP65, 勘合状態, カッ |
| GTIN (EAN) | 4050118676440 | プリングハウジング, 下側のサイドロックランプ, 高, ケーブル取り |
| 数量 | 1 ST | 入れ口サイズ: PG 29 |
| 種別 | HDC 40D KBU 1M32G N | バージョン |
| 注文番号 | 2559900000 | HDCエンクロージャ, 設置サイズ: 6, 保護度合い: IP65, 勘合状態, カッ |
| GTIN (EAN) | 4050118673265 | プリングハウジング, 下側のサイドロックランプ, 高, ケーブル取り |
| 数量 | 1 ST | 入れ口サイズ: PG 29 |

隔壁ハウジング



特殊鋳造合金と多層表面シーリングにより、HDC ハウジングを完全に保護することができます。

巧みに設計されたインターロックシステムは、ステンレス鋼で製造されています。これは、腐食および衝撃に対して高い耐久性を有し、長寿命を保証します。

ハウジングインターロックシステムは、統合安全を提供します。当社独自の特許取得済スプリングシステムは、ハウジングの連動を安全なグリップで提供し、誤って開くのを防ぎます。

レーザーマーキングにより、簡単かつ迅速に識別できます。各ハウジングには、各製品を素早く指定して位置決めできるように、レーザーマーキングで恒久的なラベルが付けられています。

ワイドミュラーの RockStar® IP 65 / NEMA 種別 4X のハウジング - IP 65 保護を備えた工業用ハウジングの第一の選択肢。

一般注文データ

| | | |
|------------|----------------------------|---|
| 種別 | HDC 16B ABU | バージョン |
| 注文番号 | 1208600000 | HDCエンクロージャ, 設置サイズ: 6, 保護度合い: IP65, 勘合状態, 隔壁 |
| GTIN (EAN) | 4008190881351 | ハウジング, 下側のサイドロックランプ, 標準, ケーブル取り入れ口 |
| 数量 | 1 ST | サイズ: none |
| 種別 | HDC 16B ABU N | バージョン |
| 注文番号 | 2488590000 | HDCエンクロージャ, 設置サイズ: 6, 保護度合い: IP65, 勘合状態, 隔壁 |
| GTIN (EAN) | 4050118541526 | ハウジング, 下側のサイドロックランプ, 標準, ケーブル取り入れ口 |
| 数量 | 1 ST | サイズ: none |

CH-HIAC-HIAD-06-0200-AC

Weidmüller Interface GmbH & Co. KG
Klingenbergstraße 26
D-32758 Detmold
Germany

www.weidmueller.com

アクセサリ

カバー



特殊鋳造合金と多層表面シーリングにより、HDCハウジングを完全に保護することができます。

巧みに設計されたインターロックシステムは、ステンレス鋼で製造されています。これは、腐食および衝撃に対して高い耐久性を有し、長寿命を保証します。

ハウジングインターロックシステムは、統合安全を提供します。当社独自の特許取得済スプリングシステムは、ハウジングの連動を安全なグリップで提供し、誤って開くのを防ぎます。

レーザーマーキングにより、簡単かつ迅速に識別できます。各ハウジングには、各製品を素早く指定して位置決めできるように、レーザーマーキングで恒久的なラベルが付けられています。

ワイドミュラーの RockStar® IP 65 / NEMA 種別 4X のハウジング - IP 65 保護を備えた工業用ハウジングの第一の選択肢。

一般注文データ

| | | |
|------------|----------------------------|---|
| 種別 | HDC 16B DMDQ 2QB | バージョン |
| 注文番号 | 1665270000 | HDCエンクロージャ, 設置サイズ: 6, 保護度合い: IP65, 勤合状態, ハウ |
| GTIN (EAN) | 4008190421977 | ジング上部カバー, 下側のサイドロッククランプ, 標準, ケーブル取り |
| 数量 | 1 ST | 入れ口サイズ: none |

ベースハウジング



特殊鋳造合金と多層表面シーリングにより、HDCハウジングを完全に保護することができます。

巧みに設計されたインターロックシステムは、ステンレス鋼で製造されています。これは、腐食および衝撃に対して高い耐久性を有し、長寿命を保証します。

ハウジングインターロックシステムは、統合安全を提供します。当社独自の特許取得済スプリングシステムは、ハウジングの連動を安全なグリップで提供し、誤って開くのを防ぎます。

レーザーマーキングにより、簡単かつ迅速に識別できます。各ハウジングには、各製品を素早く指定して位置決めできるように、レーザーマーキングで恒久的なラベルが付けられています。

ワイドミュラーの RockStar® IP 65 / NEMA 種別 4X のハウジング - IP 65 保護を備えた工業用ハウジングの第一の選択肢。

一般注文データ

| | | |
|------------|----------------------------|---|
| 種別 | HDC 16B SBU 1PG21G | バージョン |
| 注文番号 | 1666720000 | HDCエンクロージャ, 設置サイズ: 6, 保護度合い: IP65, 勤合状態, ベー |
| GTIN (EAN) | 4008190409739 | スハウジング, 下側のサイドロッククランプ, 標準, ケーブル取り入れ |
| 数量 | 1 ST | 口サイズ: PG 21 |
| 種別 | HDC 16B SBU 2PG21G | バージョン |
| 注文番号 | 1666730000 | HDCエンクロージャ, 設置サイズ: 6, 保護度合い: IP65, 勤合状態, ベー |
| GTIN (EAN) | 4008190409746 | スハウジング, 下側のサイドロッククランプ, 標準, ケーブル取り入れ |
| 数量 | 1 ST | 口サイズ: PG 21 |

CH-HIAC-HIAD-06-0200-AC

Weidmüller Interface GmbH & Co. KG
Klingenbergstraße 26
D-32758 Detmold
Germany

アクセサリ

www.weidmueller.com

| | | |
|------------|----------------------------|--|
| 種別 | HDC 40D SBU 2PG21G | バージョン |
| 注文番号 | 1656810000 | HDCエンクロージャ, 設置サイズ: 6, 保護度合い: IP65, 勘合状態, ベースハウジング, 下側のサイドロックランプ, 高, ケーブル取り入れ口 |
| GTIN (EAN) | 4008190409821 | サイズ: PG 21 |
| 数量 | 1 ST | |
| 種別 | HDC 40D SBU 1PG29G | バージョン |
| 注文番号 | 1656830000 | HDCエンクロージャ, 設置サイズ: 6, 保護度合い: IP65, 勘合状態, ベースハウジング, 下側のサイドロックランプ, 高, ケーブル取り入れ口 |
| GTIN (EAN) | 4008190409845 | サイズ: PG 29 |
| 数量 | 1 ST | |
| 種別 | HDC 40D SBU 2PG29G | バージョン |
| 注文番号 | 1656840000 | HDCエンクロージャ, 設置サイズ: 6, 保護度合い: IP65, 勘合状態, ベースハウジング, 下側のサイドロックランプ, 高, ケーブル取り入れ口 |
| GTIN (EAN) | 4008190409852 | サイズ: PG 29 |
| 数量 | 1 ST | |
| 種別 | HDC 40D SBU 2M32G | バージョン |
| 注文番号 | 1787110000 | HDCエンクロージャ, 設置サイズ: 6, 保護度合い: IP65, 勘合状態, ベースハウジング, 下側のサイドロックランプ, 高, ケーブル取り入れ口 |
| GTIN (EAN) | 4032248204458 | サイズ: M 32 |
| 数量 | 1 ST | |
| 種別 | HDC 40D SBU 2M25G | バージョン |
| 注文番号 | 1787120000 | HDCエンクロージャ, 設置サイズ: 6, 保護度合い: IP65, 勘合状態, ベースハウジング, 下側のサイドロックランプ, 高, ケーブル取り入れ口 |
| GTIN (EAN) | 4032248204465 | サイズ: M 25 |
| 数量 | 1 ST | |
| 種別 | HDC 16B SBU 2M25G | バージョン |
| 注文番号 | 1788240000 | HDCエンクロージャ, 設置サイズ: 6, 保護度合い: IP65, 勘合状態, ベースハウジング, 下側のサイドロックランプ, 標準, ケーブル取り入れ口 |
| GTIN (EAN) | 4032248205776 | サイズ: M 25 |
| 数量 | 1 ST | |
| 種別 | HDC 16B SBU 1M25G | バージョン |
| 注文番号 | 1899980000 | HDCエンクロージャ, 設置サイズ: 6, 保護度合い: IP65, 勘合状態, ベースハウジング, 下側のサイドロックランプ, 標準, ケーブル取り入れ口 |
| GTIN (EAN) | 4032248520718 | サイズ: M 25 |
| 数量 | 1 ST | |
| 種別 | HDC 40D SBU 1M25G | バージョン |
| 注文番号 | 1902970000 | HDCエンクロージャ, 設置サイズ: 6, 保護度合い: IP65, 勘合状態, ベースハウジング, 下側のサイドロックランプ, 高, ケーブル取り入れ口 |
| GTIN (EAN) | 4032248592951 | サイズ: M 25 |
| 数量 | 1 ST | |
| 種別 | HDC 40D SBU 1M32G | バージョン |
| 注文番号 | 1902990000 | HDCエンクロージャ, 設置サイズ: 6, 保護度合い: IP65, 勘合状態, ベースハウジング, 下側のサイドロックランプ, 高, ケーブル取り入れ口 |
| GTIN (EAN) | 4032248592968 | サイズ: M 32 |
| 数量 | 1 ST | |
| 種別 | HDC 16B SBU 1M25G N | バージョン |
| 注文番号 | 2560740000 | HDCエンクロージャ, 設置サイズ: 6, 保護度合い: IP65, 勘合状態, ベースハウジング, 下側のサイドロックランプ, 標準, ケーブル取り入れ口 |
| GTIN (EAN) | 4050118673234 | サイズ: M 25 |
| 数量 | 1 ST | |
| 種別 | HDC 40D SBU 1PG29G N | バージョン |
| 注文番号 | 2560770000 | HDCエンクロージャ, 設置サイズ: 6, 保護度合い: IP65, 勘合状態, ベースハウジング, 下側のサイドロックランプ, 高, ケーブル取り入れ口 |
| GTIN (EAN) | 4050118893595 | サイズ: PG 21 |
| 数量 | 1 ST | |
| 種別 | HDC 16B SBU 2M25G N | バージョン |
| 注文番号 | 2560930000 | HDCエンクロージャ, 設置サイズ: 6, 保護度合い: IP65, 勘合状態, ベースハウジング, 下側のサイドロックランプ, 標準, ケーブル取り入れ口 |
| GTIN (EAN) | 4050118673531 | サイズ: M 25 |
| 数量 | 1 ST | |
| 種別 | HDC 16B SBU 1PG21G N | バージョン |
| 注文番号 | 2560940000 | HDCエンクロージャ, 設置サイズ: 6, 保護度合い: IP65, 勘合状態, ベースハウジング, 下側のサイドロックランプ, 標準, ケーブル取り入れ口 |
| GTIN (EAN) | 4050118676716 | サイズ: PG 21 |
| 数量 | 1 ST | |

CH-HIAC-HIAD-06-0200-AC

Weidmüller Interface GmbH & Co. KG
Klingenbergstraße 26
D-32758 Detmold
Germany

アクセサリ

www.weidmueller.com

| | | |
|------------|----------------------------|--|
| 種別 | HDC 16B SBU 2PG21G N | バージョン |
| 注文番号 | 2560950000 | HDCエンクロージャ, 設置サイズ: 6, 保護度合い: IP65, 勘合状態, ベースハウジング, 下側のサイドロックランプ, 標準, ケーブル取り入れ口サイズ: PG 21 |
| GTIN (EAN) | 4050118676921 | |
| 数量 | 1 ST | |
| 種別 | HDC 40D SBU 2M25G N | バージョン |
| 注文番号 | 2561020000 | HDCエンクロージャ, 設置サイズ: 6, 保護度合い: IP65, 勘合状態, ベースハウジング, 下側のサイドロックランプ, 高, ケーブル取り入れ口サイズ: PG 21 |
| GTIN (EAN) | 4050118676914 | |
| 数量 | 1 ST | |
| 種別 | HDC 40D SBU 1M32G N | バージョン |
| 注文番号 | 2561030000 | HDCエンクロージャ, 設置サイズ: 6, 保護度合い: IP65, 勘合状態, ベースハウジング, 下側のサイドロックランプ, 高, ケーブル取り入れ口サイズ: PG 21 |
| GTIN (EAN) | 4050118676464 | |
| 数量 | 1 ST | |
| 種別 | HDC 40D SBU 2M32G N | バージョン |
| 注文番号 | 2561040000 | HDCエンクロージャ, 設置サイズ: 6, 保護度合い: IP65, 勘合状態, ベースハウジング, 下側のサイドロックランプ, 高, ケーブル取り入れ口サイズ: PG 21 |
| GTIN (EAN) | 4050118676457 | |
| 数量 | 1 ST | |