

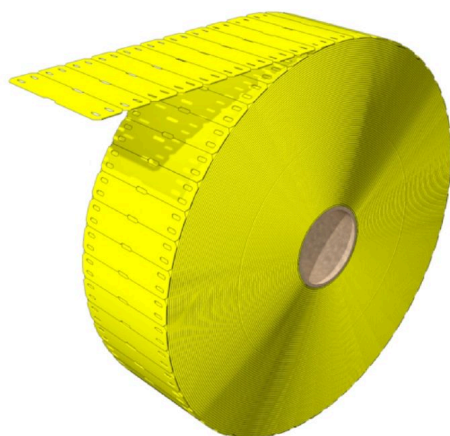
SFX 11/60 MM BP GE

Weidmüller Interface GmbH & Co. KG

Klingenbergstraße 26

D-32758 Detmold

Germany

www.weidmueller.com

高い柔軟性：SFX

従来のケーブルストラップを使用する場合は、SFX マーカーを使用したケーブルのラベリングが推奨されます。ケーブルが直線状に配線されているとは限りません。SFX マーカーの使用素材は非常に柔軟性の高いポリウレタンで、この状況に対応します。マーカーは、ケーブルの各曲線に沿って、ラッチが付属しています。

一般注文データ

バージョン	SlimFix, 導体およびケーブルマーカー, 7 - 40 mm, 60 x 13 mm, 黄色
注文番号	2712120000
種別	SFX 11/60 MM BP GE
GTIN (EAN)	4050118749816
数量	6000 items

SFX 11/60 MM BP GE

Weidmüller Interface GmbH & Co. KG

Klingenbergstraße 26

D-32758 Detmold

Germany

www.weidmueller.com

技術データ

承認

ROHS 適合

寸法と重量

深さ	0.6 mm	奥行き (インチ)	0.0236 inch
高さ	60 mm	高さ (インチ)	2.3622 inch
幅	13 mm	幅 (インチ)	0.5118 inch
正味重量	0.46 g		

温度

動作温度範囲 -40...90 °C

環境製品コンプライアンス

RoHS 対応状況 準拠 (免除なし)

REACH SVHC 0.1wt%を超えるSVHCは含まれていません

一般データ

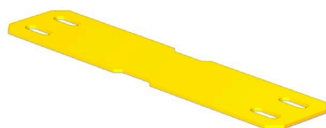
印刷種別	ニュートラル	バージョン	ハロゲンフリー
幅	13 mm	UL 94 可燃性等級	HB
動作温度範囲、最大	90 °C	動作温度範囲、最小	-40 °C
色	黄色	ハロゲン	いいえ
基本材質	ポリウレタン	印刷文字	非搭載
ラベリングフィールドのサイズ	44 x 10.5 mm	互換性を有するプリンター	THM MULTIMARK , THM MULTIMARK PLUS
動作温度範囲	-40...90 °C	ロールあたりの数	1000

導体およびケーブルマーカー

ハロゲン	いいえ	導体断面、最大	500 mm ²
導体断面、最小	16 mm ²	導体外径、最大	40 mm
導体外径、最小	7 mm	テキストフィールドの幅	44 mm
ケーブルストラップ入力部	平型	テキストフィールドの高さ	10.5 mm
導体外径	7 - 40 mm	適切なケーブルタイ	プラスチック
接続配線の断面	16 - 500 mm ²		

分類

ETIM 8.0	EC001530	ETIM 9.0	EC001530
ETIM 10.0	EC001530	ECLASS 14.0	27-28-11-02
ECLASS 15.0	27-28-11-02		



SFX 11/60 MM BP GE

Weidmüller Interface GmbH & Co. KG

Klingenbergstraße 26

D-32758 Detmold

Germany

www.weidmueller.com

アクセサリ

インクリボン

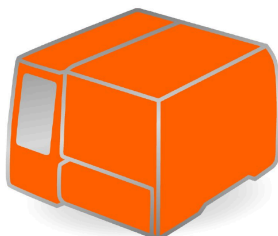


熱転写技術により、これらのプリンターは優れた印刷結果を実現します。Windows 環境では、さまざまな素材と使いやすい印刷システムが、マーキング作業を最適化します。

一般注文データ

種別	RIBBON MM 76/360 SW	バージョン
注文番号	2005080000	Ink ribbon
GTIN (EAN)	4050118389951	
数量	1 ST	
種別	RIBBON MM 110/360 SW	バージョン
注文番号	2005070000	Ink ribbon
GTIN (EAN)	4050118390049	
数量	1 ST	

THM MULTIMARK



熱転写技術により、これらのプリンターは優れた印刷結果を実現します。Windows 環境では、さまざまな素材と使いやすい印刷システムが、マーキング作業を最適化します。

一般注文データ

種別	THM MMP EXT.RH	バージョン
注文番号	1302920000	
GTIN (EAN)	4050118102307	
数量	1 ST	