

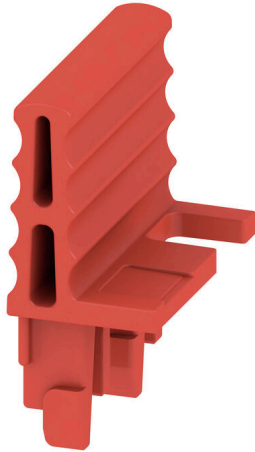
## LL TTB 6/2 RD

Weidmüller Interface GmbH &amp; Co. KG

Klingenbergstraße 26

D-32758 Detmold

Germany

[www.weidmueller.com](http://www.weidmueller.com)

Klippon® Connect TTB-Range の総合アクセサリは、最終仕様の詳細に完全に適合します。これにより、必要な規則に従いつつ取り付けが容易になります。機能および安全に関係するすべてのコンポーネントは、端子台に接続されています。これにより、取り付けおよびメンテナンス作業中の電流・電圧トランス回路の信頼性が向上します。

## 一般注文データ

バージョン	ロックレバー (端子)
注文番号	<a href="#">2710340000</a>
種別	LL TTB 6/2 RD
GTIN (EAN)	4050118848281
数量	50 items

## 技術データ

## 承認

ROHS	適合
------	----

## 寸法と重量

深さ	8.2 mm	奥行き (インチ)	0.3228 inch
高さ	19.7 mm	高さ (インチ)	0.7756 inch
幅	15.7 mm	幅 (インチ)	0.6181 inch
正味重量	0.91 g		

## 温度

保管温度	-25 °C...55 °C	周囲温度	-60 °C...85 °C
連続動作温度、最小	-60 °C	連続動作温度、最大	130 °C

## 環境製品コンプライアンス

RoHS 対応状況	準拠 (免除なし)
REACH SVHC	0.1wt%を超えるSVHCは含まれていません

## 材料データ

基本材質	Wemid	色	赤色
UL 94 可燃性等級	V-0		

## 分類

ETIM 8.0	EC002848	ETIM 9.0	EC002848
ETIM 10.0	EC002848	ECLASS 14.0	27-25-03-90
ECLASS 15.0	27-25-03-90		

