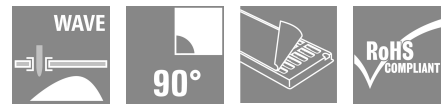


## D-SUB M6.3 T15HB 3.2B4 TY BK

Weidmüller Interface GmbH & Co. KG  
Klingenbergstraße 26  
D-32758 Detmold  
Germany

www.weidmueller.com



品揃えは、次の形状を展開します。

- ・ 90°、横型 (水平)、180°、縦型 (垂直)
- ・ ドリル開けホールとしてのフランジ形状、UNC 4-40 ネジ山付属ナット、および UNC 4-40 ネジ付きボルト
- ・ スタンプ付き接点 (定格電流 : 3A)
- ・ THT はんだプロセス
- ・ 多様な形状種別、スナップオンクリップ付属
- ・ 트레이 (TY) に梱包
- ・ 最高性能を得る -55 °C ~ +85 °C の拡張温度範囲
- ・ IEC 60807-3 (IEC 807-3)および DIN 41652 準拠の設計

## 一般注文データ

バージョン	OMNIMATEデータ - D-SUBコネクタ, オス型ヘッダー, ねじボルトUNC 4-40, THRはんだ付け接続, ピッチ (mm) (P): 2.77 mm, 極数: 15, $\geq 50 \mu\text{m}$ Ni / $100 \mu\text{m}$ Sn, 500, PBT GF, 黒色, Tray
注文番号	<a href="#">2701750000</a>
種別	D-SUB M6.3 T15HB 3.2B4 TY BK
GTIN (EAN)	4050118809770
数量	70 items
パッケージ	Tray
配送ステータス	中止
利用可能期限	2024-08-31T00:00:00+02:00

作成日 23.01.2026 04:09:58 MEZ

カタログステータス / 図面

## D-SUB M6.3 T15HB 3.2B4 TY BK

Weidmüller Interface GmbH & Co. KG  
Klingenbergstraße 26  
D-32758 Detmold  
Germany

www.weidmueller.com

## 技術データ

## 承認

MAMID承認件数



ROHS	適合
UL File Number Search	<a href="#">UL ウェブサイト</a>
証明書番号 (UR)	E92202

## 寸法と重量

深さ	18.6 mm	奥行き (インチ)	0.7323 inch
高さ	12.55 mm	高さ (インチ)	0.4941 inch
幅	39.14 mm	幅 (インチ)	1.5409 inch
正味重量	9.29 g		

## 環境製品コンプライアンス

RoHS 対応状況	準拠 (免除なし)
REACH SVHC	0.1wt%を超えるSVHCは含まれていません

## システム仕様

極数	15	ソルダーピン長 (l)	3.2 mm
PCB の取り付け	THRはんだ付け接続	ピッチ (インチ) (P)	0.109 "
シールド材質	スチール	側面終端、特性	ねじボルトUNC 4-40
接続方式	はんだ接続	製品ファミリー	OMNIMATEデータ - D-SUBコネクタ
ピッチ (mm) (P)	2.77 mm	ブラギング回数	500
外向きエルボ	90°	シールド面	錫メッキ
はんだ付け工程	手動はんだ付け, フローはんだ付け	はんだピン寸法	八角形
はんだピン位置の公差	0.1 mm		

## 電気プロパティ

耐電圧、接点 / 接点	1000 V AC	絶縁抵抗	≥ 1000 MΩ
公称電圧	250 V	定格電流	3 A

## 材料データ

絶縁材	PBT GF	色	黒色
カラーチャート (類似)	RAL 9011	絶縁抵抗	≥ 1000 MΩ
Moisture Level (MSL)		UL 94 可燃性等級	V-0
接点ベース素材	銅合金	接点材質	銅合金
接触表面	ニッケル下地金メッキ	はんだ接続の層構造	≥ 50 μ" Ni / 100 μ" Sn
プラグ接点の層構造	≥ 50 μ" Ni / 30 μ" Au	動作温度、最小	-55 °C
動作温度、最大	105 °C		

## 梱包

パッケージ	Tray	VPE 長	305.00 mm
VPE幅	202.00 mm	VPEの高さ	25.00 mm

**D-SUB M6.3 T15HB 3.2B4 TY BK**

**Weidmüller Interface GmbH & Co. KG**  
Klingenbergstraße 26  
D-32758 Detmold  
Germany

[www.weidmueller.com](http://www.weidmueller.com)

技術データ

重要なメモ

注意事項

分類

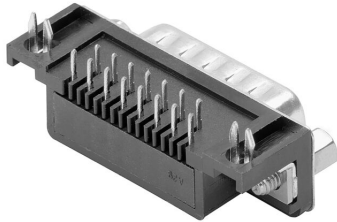
ETIM 8.0	EC002637	ETIM 9.0	EC002637
ETIM 10.0	EC002637	ECLASS 14.0	27-46-02-01
ECLASS 15.0	27-46-02-01		

**D-SUB M6.3 T15HB 3.2B4 TY BK**

**Weidmüller Interface GmbH & Co. KG**  
Klingenbergstraße 26  
D-32758 Detmold  
Germany

図面

[www.weidmueller.com](http://www.weidmueller.com)

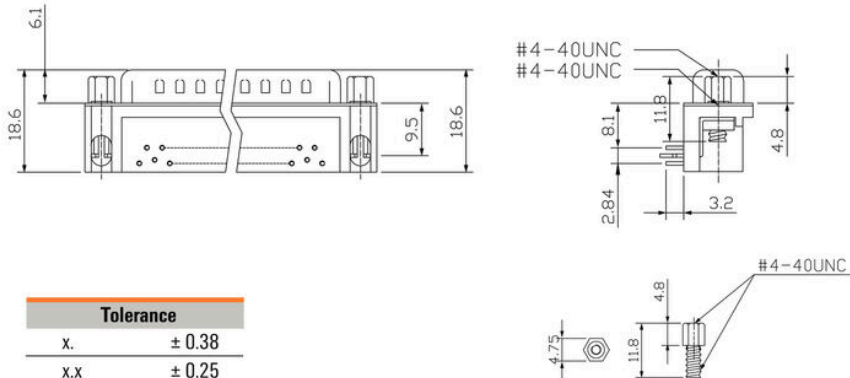
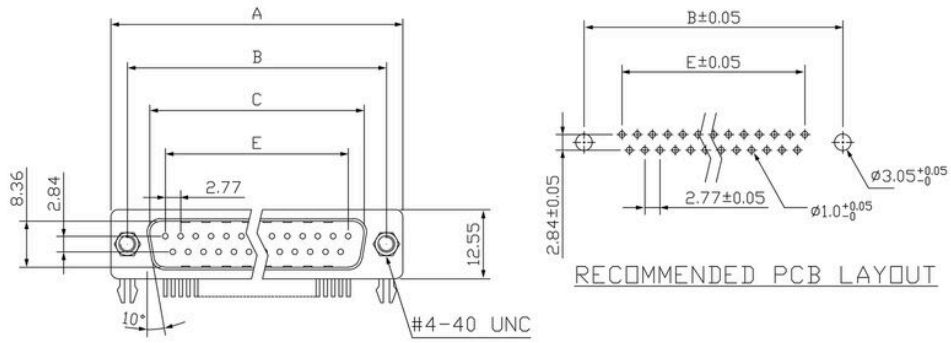


**D-SUB M6.3 T15HB 3.2B4 TY BK**

**Weidmüller Interface GmbH & Co. KG**  
 Klingenbergstraße 26  
 D-32758 Detmold  
 Germany

図面

www.weidmueller.com



Tolerance	
x.	± 0.38
x.x	± 0.25
x.xx	± 0.13
DIM	TOL
x.	± 3°
x.x	± 1.0°
Angle	TOL

Dimensions

No. of poles	A	B	C	E
9	30.81	24.99	16.92	11.08
15	39.14	33.32	25.50	19.39
25	53.04	47.04	38.96	33.24