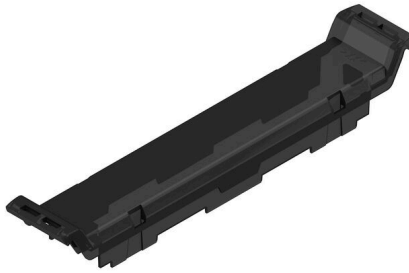


CH20M17 FC TP BK 1819

Weidmüller Interface GmbH & Co. KG
Klingenbergstraße 26
D-32758 Detmold
Germany

www.weidmueller.com

製品イメージ



CH20Mハウジングの前面素子により、個々の設計形状と機能のための多数のオプションを提供しています。パッド印刷やレーザー彫刻など、さまざまな印刷手法を選択して、設計を正確かつ魅力的に実行できます。電子機器用のレーザーカットアウトも可能です。マーカーも使用できます。前面素子はヒンジ付き蓋の有無にかかわらず装備できます。

一般注文データ

バージョン	前面要素, OMNIMATEハウジング - シリーズ CH20M 黒色, 透明, 前面要素, 幅: 17.5 mm
注文番号	2697310000
種別	CH20M17 FC TP BK 1819
GTIN (EAN)	4050118706857
数量	50 items
配送ステータス	この記事は今後ご利用いただけなくなります。
利用可能期限	2026-03-31T00:00:00+02:00
代替製品	CH20M17 FC BK 2010

CH20M17 FC TP BK 1819

Weidmüller Interface GmbH & Co. KG
Klingenbergstraße 26
D-32758 Detmold
Germany

www.weidmueller.com

技術データ

承認

ROHS 適合

寸法と重量

深さ	15.5 mm	奥行き (インチ)	0.6102 inch
高さ	100 mm	高さ (インチ)	3.937 inch
幅	17.5 mm	幅 (インチ)	0.689 inch
長さ	0 mm	正味重量	2.04 g

温度

周囲温度	-25 °C...85 °C	動作温度範囲	-40...120 °C
湿度	相対湿度: 5 ~ 93%、Tu = 40°C、結露なし		

環境製品コンプライアンス

RoHS 対応状況	準拠 (免除なし)
REACH SVHC	0.1wt%を超えるSVHCは含まれていません

材質データ

UL 94 可燃性等級	V-2	絶縁材	ポリカーボネート
絶縁材グループ	IIIa	表面仕上	未処理
基本材質	プラスチック	比較追跡指数 (CTI)	175 ≤ CTI < 400

一般データ

色	黒色, 透明	保護度合い	IP20がインストール済み
カラーチャート (類似)	RAL 9011, -	アセンブリ全体に関する情報については、関連記事を参照	CH20M17 B BK/OR 2010
封止オプション	いいえ		

コンポーネントプロパティ

フリップカバー取り付け可能	いいえ	マーカ一体化可能	いいえ
---------------	-----	----------	-----

個別化オプション

お客様固有のカットアウトが可能	はい	お客様固有のラベル付けが可能	はい
顧客固有の注文プロセス	ダウンロードのガイドラインを参照してください	交互の色	要望により特注対応あり
処理の可能性	レーザー加工, 加工		

分類

ETIM 8.0	EC001031	ETIM 9.0	EC001031
ETIM 10.0	EC001031	ECLASS 14.0	27-19-06-03
ECLASS 15.0	27-19-06-03		

図面

製品イメージ

寸法図

