

## AAP12 10 LO DL OR

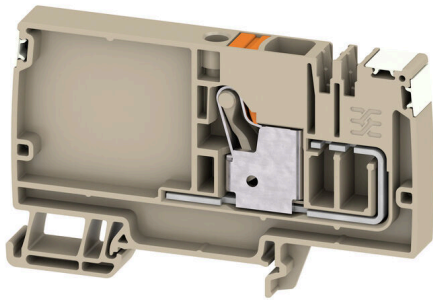
Weidmüller Interface GmbH &amp; Co. KG

Klingenbergstraße 26

D-32758 Detmold

Germany

www.weidmuller.com



独自のモジュラーコンセプトは、あらゆる種類の機械に合わせて個別調整できます。電位分配端子台 AAP モデルシリーズは、交互またはグループ化、という2つの構造が可能な統一された形状で、高く評価されています。グループ化された制御電圧分配構造では、電位は異なる端子台上に位置し、全体の電位ブロックを形成します。

## 一般注文データ

|            |  |
|------------|--|
| バージョン      | 供給端子, PUSH IN, 10 mm <sup>2</sup> , 800 V, 57 A, ダークベージュ |
| 注文番号       | <a href="#">2675430000</a>                               |
| 種別         | AAP12 10 LO DL OR  |
| GTIN (EAN) | 4050118733624  |
| 数量         | 20 items   |

## AAP12 10 LO DL OR

Weidmüller Interface GmbH & Co. KG  
Klingenbergstraße 26  
D-32758 Detmold  
Germany

www.weidmueller.com

## 技術データ

## 承認

MAMID承認件数



ROHS 適合

## 寸法と重量

|               |             |           |             |
|---------------|-------------|-----------|-------------|
| 深さ            | 53.5 mm     | 奥行き (インチ) | 2.1063 inch |
| DIN レールを含む奥行き | 54 mm       | 高さ        | 89 mm       |
| 高さ (インチ)      | 3.5039 inch | 幅         | 10 mm       |
| 幅 (インチ)       | 0.3937 inch | 正味重量      | 24.02 g     |

## 温度

|           |                |           |                |
|-----------|----------------|-----------|----------------|
| 保管温度      | -25 °C...55 °C | 周囲温度      | -60 °C...85 °C |
| 連続動作温度、最小 | -60 °C         | 連続動作温度、最大 | 130 °C         |

## 環境製品コンプライアンス

|                |                             |
|----------------|-----------------------------|
| RoHS 対応状況      | 準拠 (免除なし)                   |
| REACH SVHC     | 0.1wt%を超えるSVHCは含まれていません     |
| 製品のカーボンフットプリント | クレードルからゲート 0.306 kg CO2 eq. |

## CSA評価データ

|               |        |              |                 |
|---------------|--------|--------------|-----------------|
| 配線の最大断面 (CSA) | 6 AWG  | 電圧規模C (CSA)  | 600 V           |
| 電流の規模C (CSA)  | 51 A   | 証明書番号 (CSA)  | 200039-70089609 |
| 電圧規模B (CSA)   | 600 V  | 電流の規模B (CSA) | 51 A            |
| 電圧規模D (CSA)   | 600 V  | 電流の規模D (CSA) | 5 A             |
| 配線の最小断面 (CSA) | 20 AWG |              |                 |

## クランプ用コンダクタ (定格接続)

|  |                     |
|--|---------------------|
| IEC 60947-1 準拠のゲージ   | A6                  |
| 導体接続断面積 AWG、最大   | AWG 6               |
| 被覆剥き長さ   | 18 mm               |
| 接続方式 2   | PUSH IN             |
| 接続方式   | PUSH IN             |
| 接続数  | 1                   |
| クランプ範囲、最大  | 16 mm <sup>2</sup>  |
| クランプ範囲、最小  | 0.5 mm <sup>2</sup> |
| 刃寸法  | 1.0 x 5.5 mm        |
| 配線接続断面 AWG、最小  | AWG 20              |
| 配線接続断面、ワイヤエンドフェルル 10 mm <sup>2</sup> 付 DIN 46228/4 の細径撚線、最大  |                     |
| 配線接続断面、ワイヤエンドフェルル 0.5 mm <sup>2</sup> 付 DIN 46228/4 の細径撚線、最小 |                     |
| 配線接続断面、ワイヤエンドフェルル 10 mm <sup>2</sup> 付 DIN 46228/1 の細径撚線、最大  |                     |
| 配線接続断面、ワイヤエンドフェルル 0.5 mm <sup>2</sup> 付 DIN 46228/1 の細径撚線、最小 |                     |
| 配線接続断面、細径撚線、最大   | 10 mm <sup>2</sup>  |
| 配線接続断面、細径撚線、最小   | 0.5 mm <sup>2</sup> |
| 接続断面、撚線、最大   | 16 mm <sup>2</sup>  |

## AAP12 10 LO DL OR

Weidmüller Interface GmbH &amp; Co. KG

Klingenbergstraße 26

D-32758 Detmold

Germany

www.weidmueller.com

## 技術データ

|                                       |   |                     |                      |
|---------------------------------------|---|---------------------|----------------------|
| 接続断面、撚線、最小                            | 0.5 mm <sup>2</sup>                     |                     |                      |
| ツインワイヤエンドフェルール、最大                     | 4 mm <sup>2</sup>                       |                     |                      |
| ツインワイヤエンドフェルール、最小                     | 0.5 mm <sup>2</sup>                     |                     |                      |
| 配線接続断面ソリッドコア、最大                       | 10 mm <sup>2</sup>                      |                     |                      |
| 配線接続断面、ソリッドコア、最小                      | 0.5 mm <sup>2</sup>                     |                     |                      |
| プラスチックカラー付きフェルール端子のチューブ長さ DIN 46228/4 | チューブ長                                   | 最小:                 | 18 mm                |
|                                       | 導体接続断面                                  | 最小:                 | 1.5 mm <sup>2</sup>  |
|                                       |   | 最大:                 | 4 mm <sup>2</sup>    |
|                                       | チューブ長                                   | 最小:                 | 12 mm                |
| 導体接続断面                                | 最大:                                     | 18 mm               |                      |
|                                       | 最小:                                     | 6 mm <sup>2</sup>   |                      |
| 最大:                                   | 10 mm <sup>2</sup>                      |                     |                      |
|                                       | ツインフェルール端子のチューブ長さ                       | チューブ長               | 公称                   |
| 導体接続断面                                |   | 最小:                 | 0.75 mm <sup>2</sup> |
|                                       |   | 最大:                 | 1 mm <sup>2</sup>    |
| チューブ長                                 |   | 最小:                 | 12 mm                |
| 導体接続断面                                | 最大:                                     | 18 mm               |                      |
|                                       | 最小:                                     | 1.5 mm <sup>2</sup> |                      |
| 最大:                                   | 4 mm <sup>2</sup>                       |                     |                      |
|                                       | プラスチック製カラーなしのフェルール端子のチューブ長さ DIN 46228/1 | チューブ長               | 公称                   |
| 導体接続断面                                |   | 最小:                 | 1.5 mm <sup>2</sup>  |
|                                       |   | 最大:                 | 10 mm <sup>2</sup>   |

## クランプ用コンダクタ (追加接続)

接続種別、追加接続 PUSH IN

## システム仕様

|               |       |                 |     |
|---------------|-------|-----------------|-----|
| エンドカバープレートの要求 | はい    | 電位数             | 1   |
| レベル数          | 1     | レベルごとのクランプポイント数 | 1   |
| 層ごとの電位数       | 1     | 内部で交差接続されたレベル   | いいえ |
| 取り付けレール       | TS 35 | N 関数            | いいえ |
| PE 関数         | いいえ   | PEN 関数          | いいえ |

## 全般

|               |        |                 |                 |
|---------------|--------|-----------------|-----------------|
| 極数            | 1      | 導体接続断面積 AWG、最大: | AWG 6           |
| 配線接続断面 AWG、最小 | AWG 20 | 標準              | IEC60947-7-1に準拠 |
| 取り付けレール       | TS 35  |                 |                 |

## 材料データ

|             |       |   |         |
|-------------|-------|---|---------|
| 基本材質        | Wemid | 色 | ダークベージュ |
| UL 94 可燃性等級 | V-0   |   |         |

## 評価データ

|            |                    |                        |         |
|------------|--------------------|------------------------|---------|
| 定格断面       | 10 mm <sup>2</sup> | 定格電圧                   | 800 V   |
| 定格 AC 電圧   | 800 V              | 定格 DC 電圧               | 800 V   |
| 公称電流       | 57 A               | 最大導体電流                 | 57 A    |
| 標準         | IEC60947-7-1に準拠    | IEC 60947-7-x 準拠の容量抵抗  | 0.56 mΩ |
| 定格インパルス耐電圧 | 8 kV               | IEC 60947-7-xに準拠した出力損失 | 1.82 W  |
| サージ電圧カテゴリ  | III                | 汚染度                    | 3       |

## AAP12 10 LO DL OR

Weidmüller Interface GmbH & Co. KG  
Klingenbergstraße 26  
D-32758 Detmold  
Germany

www.weidmueller.com

## 技術データ

## 評価データ IECEx/ATEX

|                  |                    |                   |                    |
|------------------|--------------------|-------------------|--------------------|
| 証明書番号 (ATEX)     | TUEV17ATEX8030U    | 証明書番号 (IECEX)     | IECEXTUR17.0015U   |
| 最大電圧 (ATEX)      | 690 V              | 電流 (ATEX)         | 45 A               |
| 最大導体断面積 (ATEX)   | 10 mm <sup>2</sup> | 最大電圧 (IECEX)      | 690 V              |
| 電流 (IEEX)        | 45 A               | 最大導体断面積 (IECEX)   | 10 mm <sup>2</sup> |
| マーキング EN 60079-7 | Ex ec II C Gc      | Ex 2014/34/EU ラベル | II 2 G D           |

## 追加の技術データ

|           |    |        |       |
|-----------|----|--------|-------|
| 開放側面      | 右  | 箆合仕様   | はい    |
| 爆発試験バージョン | はい | 取り付け方式 | TS 35 |

## 分類

|             |             |             |             |
|-------------|-------------|-------------|-------------|
| ETIM 8.0    | EC000897    | ETIM 9.0    | EC000897    |
| ETIM 10.0   | EC000897    | ECLASS 14.0 | 27-25-01-19 |
| ECLASS 15.0 | 27-25-01-19 |             |             |

図面



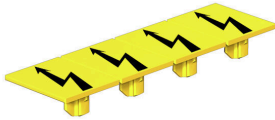
## AAP12 10 LO DL OR

**Weidmüller Interface GmbH & Co. KG**  
 Klingenbergstraße 26  
 D-32758 Detmold  
 Germany

www.weidmueller.com

## アクセサリ

## 警告カバー



フラッシュシンボル付きの警告カバーは、人と機械の安全性向上に寄与します。外部電圧をアプリケーション内で示す必要がある場合に使用されます。

## 一般注文データ

|            |                            |                              |
|------------|----------------------------|------------------------------|
| 種別         | AAM 10 YE FLASH            | バージョン                        |
| 注文番号       | <a href="#">2635580000</a> | Aシリーズ, 端子マーカ, 14 x 10 mm, 黄色 |
| GTIN (EAN) | 4050118674521              |                              |
| 数量         | 40 ST                      |                              |

## エンドブラケット



ワイドミュラーの製品は、端子レールに対する安定的で信頼性の高い取り付けを保証し、スライドを防ぐエンドブラケットを含んでいます。ネジ有り / 無しのバージョンも利用できます。エンドブラケットには、グループマーカ対応のマーキングオプション、およびテストプラグホルダーが含まれます。

## 一般注文データ

|            |                            |                 |
|------------|----------------------------|-----------------|
| 種別         | AEB 35 SCL/1 V0            | バージョン           |
| 注文番号       | <a href="#">2661280000</a> | Aシリーズ, エンドブラケット |
| GTIN (EAN) | 4050118702163              |                 |
| 数量         | 20 ST                      |                 |
| 種別         | AEB 35 SCL/1 V0 BK         | バージョン           |
| 注文番号       | <a href="#">2661300000</a> | Aシリーズ, エンドブラケット |
| GTIN (EAN) | 4050118702187              |                 |
| 数量         | 20 ST                      |                 |
| 種別         | AEB 35 SCL/1 V0 GY         | バージョン           |
| 注文番号       | <a href="#">2661290000</a> | Aシリーズ, エンドブラケット |
| GTIN (EAN) | 4050118702170              |                 |
| 数量         | 20 ST                      |                 |

## AAP12 10 LO DL OR

Weidmüller Interface GmbH &amp; Co. KG

Klingenbergstraße 26

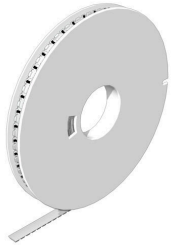
D-32758 Detmold

Germany

## アクセサリ

www.weidmueller.com

## WS 8/10



## WS/ DEK

MultiMark 端子台マーカは、ふたつのコンポーネントから構成される革新的な複合材を使用しています。マーカのハードベースの外形がコネクタにしっかりとハマります。弾性表面仕上げにより、マーカの取り付けが容易になります。この特殊なパンチ加工材は、特に長い端子台で積み重なりがちなわずかな間隔の違いに対応するために、ストリップの伸張を可能にします。別の1点の長所：表面材の優れた印刷適性により、耐久性および摩耗耐性に優れたラベリングを実現します。300 dpiの印刷分解能で、非常に読みやすい表記が得られます。

## MultiMark で得られるメリット

- 強固な保持と耐久性に優れた印刷
- 連続ストリップにより、設置時間を節約
- 革新的な複合材質により容易に取り付け可能
- 最適な読みやすさを実現する大きな印字フィールド
- 製造元に依存しない事による柔軟性

## 一般注文データ

|            |                            |       |                                       |
|------------|----------------------------|-------|---------------------------------------|
| 種別         | WS-A 8/10 MM WS            | バージョン |                                       |
| 注文番号       | <a href="#">2619890000</a> |       | WS, 端子マーカ, 8 x 10 mm, Weidmueller, 白色 |
| GTIN (EAN) | 4050118626193              |       |                                       |
| 数量         | 350 ST                     |       |                                       |

## テストアダプターとテストソケット



端子台とテスト機器の間の電氣的接続には、テストアダプターとテストプラグが使用されます。これにより、電氣接点を配線状態で確立でき、測定を容易に行うことができます。

## 一般注文データ

|            |                            |       |  |
|------------|----------------------------|-------|--|
| 種別         | FZS 2/4 RT/80 SAKT4        | バージョン |  |
| 注文番号       | <a href="#">1276300000</a> |       | プラグ (端子), プラグイン接続, 2 mm², 接続数: 2, 極数: 1, 幅: 9 mm |
| GTIN (EAN) | 4008190026080              |       |  |
| 数量         | 20 ST                      |       |  |