

AAP11 6/6X1.5 LO-LI DL BL

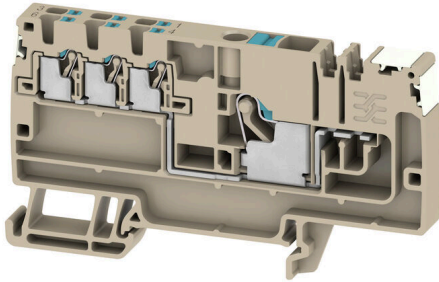
Weidmüller Interface GmbH & Co. KG

Klingenbergstraße 26

D-32758 Detmold

Germany

www.weidmueller.com



独自のモジュラーコンセプトは、あらゆる種類の機械に合わせて個別調整できます。電位分配端子台 AAP モデルシリーズは、交互またはグループ化、という2つの構造が可能な統一された形状で、高く評価されています。グループ化された制御電圧分配構造では、電位は異なる端子台上に位置し、全体の電位ブロックを形成します。

一般注文データ

| | |
|------------|--|
| バージョン | モジュラー分電器用端子, PUSH IN, 6 mm ² , 500 V, 41 A, ダークベージュ |
| 注文番号 | 2675380000 |
| 種別 | AAP11 6/6X1.5 LO-LI DL BL |
| GTIN (EAN) | 4050118817577 |
| 数量 | 20 items |

AAP11 6/6X1.5 LO-LI DL BL

Weidmüller Interface GmbH & Co. KG
Klingenbergstraße 26
D-32758 Detmold
Germany

www.weidmueller.com

技術データ

承認

MAMID承認件数



ROHS 適合

寸法と重量

| | | | |
|---------------|-------------|-----------|-------------|
| 深さ | 47 mm | 奥行き (インチ) | 1.8504 inch |
| DIN レールを含む奥行き | 48 mm | 高さ | 85.5 mm |
| 高さ (インチ) | 3.3661 inch | 幅 | 8.1 mm |
| 幅 (インチ) | 0.3189 inch | 正味重量 | 21.4 g |

温度

| | | | |
|-----------|----------------|-----------|----------------|
| 保管温度 | -25 °C...55 °C | 周囲温度 | -60 °C...85 °C |
| 連続動作温度、最小 | -60 °C | 連続動作温度、最大 | 130 °C |

環境製品コンプライアンス

| | | | |
|----------------|-------------------------|------------------|--|
| RoHS 対応状況 | 準拠 (免除なし) | | |
| REACH SVHC | 0.1wt%を超えるSVHCは含まれていません | | |
| 製品のカーボンフットプリント | クレードルからゲート | 0.293 kg CO2 eq. | |

CSA評価データ

| | | | |
|---------------|--------|--------------|-----------------|
| 配線の最大断面 (CSA) | 8 AWG | 電圧規模C (CSA) | 300 V |
| 電流の規模C (CSA) | 38 A | 証明書番号 (CSA) | 200039-70089609 |
| 電圧規模B (CSA) | 300 V | 電流の規模B (CSA) | 38 A |
| 電圧規模D (CSA) | 300 V | 電流の規模D (CSA) | 10 A |
| 配線の最小断面 (CSA) | 26 AWG | | |

クランプ用コンダクタ (定格接続)

| | |
|--|----------------------|
| IEC 60947-1 準拠のゲージ | A5 |
| 導体接続断面積 AWG、最大 | AWG 8 |
| 接続方向 | 上部 |
| 被覆剥き長さ | 12 mm |
| 接続方式 2 | PUSH IN |
| 接続方式 | PUSH IN |
| 接続数 | 1 |
| クランプ範囲、最大 | 6 mm ² |
| クランプ範囲、最小 | 0.34 mm ² |
| 刃寸法 | 1.0 x 5.5 mm |
| 配線接続断面 AWG、最小 | AWG 22 |
| 配線接続断面、ワイヤエンドフェルル 6 mm ² 付 DIN 46228/4 の細径撚線、最大 | |
| 配線接続断面、ワイヤエンドフェルル 0.34 mm ² 付 DIN 46228/4 の細径撚線、最小 | |
| 配線接続断面、ワイヤエンドフェルル 6 mm ² 付 DIN 46228/1 の細径撚線、最大 | |
| 配線接続断面、ワイヤエンドフェルル 0.34 mm ² 付 DIN 46228/1 の細径撚線、最小 | |
| 配線接続断面、細径撚線、最大 | 6 mm ² |
| 配線接続断面、細径撚線、最小 | 0.34 mm ² |

作成日 01.07.2026 01:26:13 MEZ

カタログステータス / 図面

AAP11 6/6X1.5 LO-LI DL BL

Weidmüller Interface GmbH & Co. KG
 Klingenbergstraße 26
 D-32758 Detmold
 Germany

www.weidmueller.com

技術データ

| | | | | |
|---------------------------------------|---|--------|----------------------|---------------------|
| 接続断面、撚線、最大 | 6 mm ² | | | |
| 接続断面、撚線、最小 | 0.34 mm ² | | | |
| ツインワイヤエンドフェールル、最大 | 1.5 mm ² | | | |
| ツインワイヤエンドフェールル、最小 | 0.5 mm ² | | | |
| 配線接続断面ソリッドコア、最大 | 6 mm ² | | | |
| 配線接続断面、ソリッドコア、最小 | 0.34 mm ² | | | |
| プラスチックカラー付きフェールル端子のチューブ長さ DIN 46228/4 | チューブ長 | 最小: | 10 mm | |
| | | 最大: | 12 mm | |
| | 導体接続断面 | 最小: | 0.5 mm ² | |
| | | 最大: | 1 mm ² | |
| | チューブ長 | 最小: | 10 mm | |
| | | 最大: | 18 mm | |
| | 導体接続断面 | 公称 | 1.5 mm ² | |
| | | チューブ長 | 最小: | 12 mm |
| | | 最大: | 18 mm | |
| | 導体接続断面 | 公称 | 2.5 mm ² | |
| | | チューブ長 | 最小: | 10 mm |
| | | 最大: | 18 mm | |
| | 導体接続断面 | 最小: | 4 mm ² | |
| | | 最大: | 6 mm ² | |
| ツインフェールル端子のチューブ長 | チューブ長 | 最小: | 10 mm | |
| | | 最大: | 12 mm | |
| | 導体接続断面 | 公称 | 0.5 mm ² | |
| | | チューブ長 | 最小: | 10 mm |
| | | 最大: | 18 mm | |
| | 導体接続断面 | 公称 | 0.75 mm ² | |
| | | チューブ長 | 最小: | 12 mm |
| | | 最大: | 18 mm | |
| | 導体接続断面 | 最小: | 1 mm ² | |
| | | 最大: | 1.5 mm ² | |
| | プラスチック製カラーなしのフェールル端子のチューブ長さ DIN 46228/1 | チューブ長 | 公称 | 10 mm |
| | | 導体接続断面 | 最小: | 0.5 mm ² |
| | | | 最大: | 1 mm ² |
| | | チューブ長 | 最小: | 10 mm |
| 導体接続断面 | | 最小: | 1.5 mm ² | |
| | | 最大: | 2.5 mm ² | |
| チューブ長 | | 最小: | 12 mm | |
| | | 最大: | 18 mm | |
| 導体接続断面 | | 公称 | 4 mm ² | |
| | | チューブ長 | 最小: | 10 mm |
| | | 最大: | 18 mm | |
| 導体接続断面 | | 最小: | 6 mm ² | |
| | | 最大: | 10 mm ² | |

クランプ用コンダクタ (追加接続)

| | | | |
|---|----------------------|---|---------------------|
| 接続方向、追加接続 | 上部 | クランプ範囲、追加接続、最大 | 1.5 mm ² |
| クランプ範囲、追加接続、最小 | 0.14 mm ² | 導体断面、フレキシブルおよびプラスチックカラー DIN 46228/1、追加接続、最大 | 1.5 mm ² |
| 導体断面、フレキシブルおよびプラスチックカラー DIN 46228/1、追加接続、最小 | 0.5 mm ² | 導体断面、フレキシブル、追加接続、最小 | 0.5 mm ² |
| 接続数、追加接続 | 6 | 定格断面、追加接続 | 1.5 mm ² |
| ブレードサイズ、追加接続 | 0.4 x 2.0 mm | 接続ワイヤの断面、マルチコア、その他の接続、最小 | 0.5 mm ² |
| 接続導体断面積、マルチコア、追加接続、最大 | 1.5 mm ² | 定格電流、追加接続 | 17.5 A |

AAP11 6/6X1.5 LO-LI DL BL

Weidmüller Interface GmbH & Co. KG
Klingenbergstraße 26
D-32758 Detmold
Germany

www.weidmueller.com

技術データ

接続導体断面積、ソリッドコア、追加の 0.5 mm²
接続、最小

接続種別、追加接続 PUSH IN

被覆剥き長さ、追加接続 8 mm

接続導体断面積、ソリッドコア、追加の 1.5 mm²
接続、最大

接続配線の断面、フレキシブル、追加接 1.5 mm²
続、最大

システム仕様

| | |
|---------------|-----|
| エンドカバープレートの要求 | はい |
| レベル数 | 1 |
| 層ごとの電位数 | 1 |
| PE 接続 | いいえ |
| N 関数 | はい |
| PEN 関数 | いいえ |

| | |
|-----------------|-------|
| 電位数 | 1 |
| レベルごとのクランプポイント数 | 7 |
| 内部で交差接続されたレベル | いいえ |
| 取り付けレール | TS 35 |
| PE 関数 | いいえ |

全般

| | |
|---------|---------------|
| 極数 | 1 |
| 設置アドバイス | レール |
| 標準 | IEC 60947-7-1 |

| | |
|----------------|--------|
| 導体接続断面積 AWG、最大 | AWG 8 |
| 配線接続断面 AWG、最小 | AWG 22 |
| 取り付けレール | TS 35 |

材料データ

| | |
|--------|-------|
| 基本材質 | Wemid |
| 操作要素の色 | 青色 |

| | |
|-------------|---------|
| 色 | ダークベージュ |
| UL 94 可燃性等級 | V-0 |

評価データ

| | |
|------------|-------------------|
| 定格断面 | 6 mm ² |
| 定格 AC 電圧 | 500 V |
| 公称電流 | 41 A |
| 標準 | IEC 60947-7-1 |
| 定格インパルス耐電圧 | 6 kV |
| サージ電圧カテゴリー | III |

| | |
|-------------------------|---------|
| 定格電圧 | 500 V |
| 定格 DC 電圧 | 500 V |
| 最大導体電流 | 41 A |
| IEC 60947-7-x 準拠の容量抵抗 | 0.78 mΩ |
| IEC 60947-7-x に準拠した出力損失 | 1.31 W |
| 汚染度 | 3 |

評価データ IECEx/ATEX

| | |
|------------------|---------------|
| マーキング EN 60079-7 | Ex ec II C Gc |
|------------------|---------------|

| | |
|-------------------|----------|
| Ex 2014/34/EU ラベル | II 2 G D |
|-------------------|----------|

追加の技術データ

| | |
|-----------|------|
| 開放側面 | 右 |
| 固定形式 | 嵌合仕様 |
| 爆発試験バージョン | はい |

| | |
|---------|-------|
| 嵌合仕様 | はい |
| 設置アドバイス | レール |
| 取り付け方式 | TS 35 |

重要なメモ

製品情報 接続導体の過負荷と短絡に関する、適用可能な安全規則に従う必要があります。接続されたすべての導体の合計電流は、負荷電流の最大値を超えてはなりません。

分類

| | |
|-------------|-------------|
| ETIM 8.0 | EC000897 |
| ETIM 10.0 | EC000897 |
| ECLASS 15.0 | 27-25-01-19 |

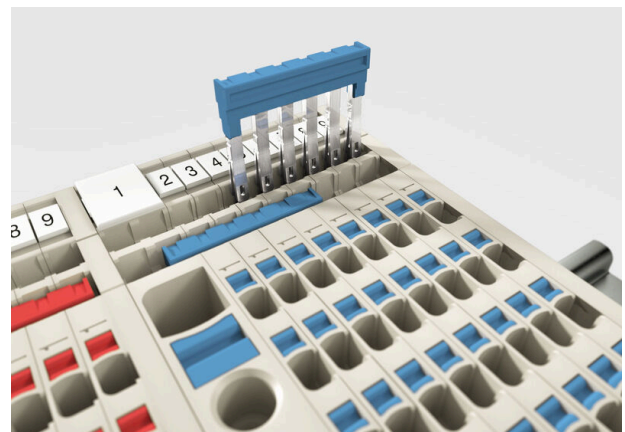
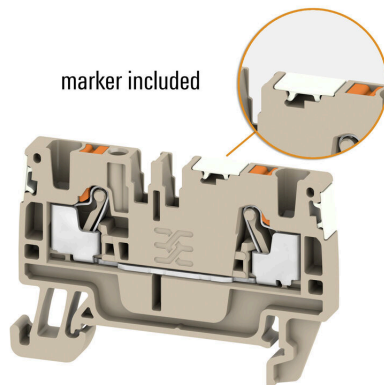
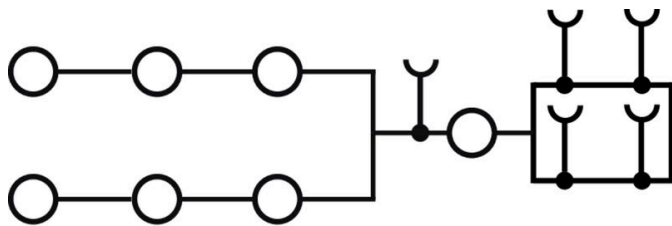
| | |
|-------------|-------------|
| ETIM 9.0 | EC000897 |
| ECLASS 14.0 | 27-25-01-19 |

AAP11 6/6X1.5 LO-LI DL BL

Weidmüller Interface GmbH & Co. KG
Klingenbergstraße 26
D-32758 Detmold
Germany

www.weidmueller.com

図面



AAP11 6/6X1.5 LO-LI DL BL

Weidmüller Interface GmbH & Co. KG

Klingenbergstraße 26

D-32758 Detmold

Germany

www.weidmueller.com

アクセサリ

警告カバー



フラッシュシンボル付きの警告カバーは、人と機械の安全性向上に寄与します。外部電圧をアプリケーション内で示す必要がある場合に使用されます。

一般注文データ

| | | |
|------------|----------------------------|---|
| 種別 | AAM 6 YE FLASH | バージョン |
| 注文番号 | 2635570000 | Aシリーズ, 端子マーカー, 13 x 8.1 mm, ピッチ (mm) (P): 8.00 黄色 |
| GTIN (EAN) | 4050118674514 | |
| 数量 | 40 ST | |

エンドブラケット



ワイドミュラーの製品は、端子レールに対する安定的で信頼性の高い取り付けを保証し、スライドを防ぐエンドブラケットを含んでいます。ネジ有り / 無しのバージョンも利用できます。エンドブラケットには、グループマーカー対応のマーキングオプション、およびテストプラグホルダーが含まれます。

一般注文データ

| | | |
|------------|----------------------------|-----------------|
| 種別 | AEB 35 SCL/1 V0 | バージョン |
| 注文番号 | 2661280000 | Aシリーズ, エンドブラケット |
| GTIN (EAN) | 4050118702163 | |
| 数量 | 20 ST | |
| 種別 | AEB 35 SCL/1 V0 BK | バージョン |
| 注文番号 | 2661300000 | Aシリーズ, エンドブラケット |
| GTIN (EAN) | 4050118702187 | |
| 数量 | 20 ST | |
| 種別 | AEB 35 SCL/1 V0 GY | バージョン |
| 注文番号 | 2661290000 | Aシリーズ, エンドブラケット |
| GTIN (EAN) | 4050118702170 | |
| 数量 | 20 ST | |
| 種別 | AEB 35 SC/1 BK | バージョン |
| 注文番号 | 2475310000 | Aシリーズ, エンドブラケット |
| GTIN (EAN) | 4050118487114 | |
| 数量 | 50 ST | |
| 種別 | AEB 35 SC/1 | バージョン |
| 注文番号 | 1991920000 | Aシリーズ, エンドブラケット |
| GTIN (EAN) | 4050118376722 | |
| 数量 | 50 ST | |

AAP11 6/6X1.5 LO-LI DL BL

Weidmüller Interface GmbH & Co. KG
Klingenbergstraße 26
D-32758 Detmold
Germany

www.weidmueller.com

アクセサリ

マーカホルダー



マーカホルダーは、5 または 5.1 mm ピッチの標準マーカを追加で取り付けすることができます。斜め型ホルダーはオプションで一緒にスナップ可能で、Klippon® コネクトモジュラー端子台のすべての標準マーキングチャンネルに設置できます。対応マーカの種別は、指定印字ホルダーの各アクセサリの下で確認できます。

一般注文データ

| | | |
|------------|----------------------------|----------------|
| 種別 | BZT 1 WS 10/5 | バージョン |
| 注文番号 | 1805490000 | アクセサリ, マーカホルダー |
| GTIN (EAN) | 4032248270231 | |
| 数量 | 100 ST | |
| 種別 | BZT 1 ZA WS 10/5 | バージョン |
| 注文番号 | 1805520000 | アクセサリ, マーカホルダー |
| GTIN (EAN) | 4032248270248 | |
| 数量 | 100 ST | |

渡り配線



隣接する端子台に対する電位分布または乗算は、渡り配線を介して実現されます。また、追加の配線作業を容易に回避することができます。電極が破損しても、端子台の接触信頼性は確保されます。当社の品揃えは、モジュラー式端子台用での差し込み式でネジ固定可能な渡り配線システムを提供します。

一般注文データ

| | | |
|------------|----------------------------|---|
| 種別 | ZQV 1.5N/9 RD | バージョン |
| 注文番号 | 1985790000 | 渡り配線コネクタ (端子), 接続されている, 赤色, 17.5 A, 極数: 9, ピッチ (mm) (P): 3.50, 絶縁: はい, 幅: 30 mm |
| GTIN (EAN) | 4050118370386 | |
| 数量 | 20 ST | |
| 種別 | ZQV 1.5N/9 BL | バージョン |
| 注文番号 | 1985660000 | 渡り配線コネクタ (端子), 接続されている, 青色, 17.5 A, 極数: 9, ピッチ (mm) (P): 3.50, 絶縁: はい, 幅: 30 mm |
| GTIN (EAN) | 4050118370478 | |
| 数量 | 20 ST | |
| 種別 | ZQV 1.5N/9 | バージョン |
| 注文番号 | 1985560000 | 渡り配線コネクタ (端子), 接続されている, 橙色, 17.5 A, 極数: 9, ピッチ (mm) (P): 3.50, 絶縁: はい, 幅: 30 mm |
| GTIN (EAN) | 4050118370409 | |
| 数量 | 20 ST | |
| 種別 | ZQV 1.5N/8 RD | バージョン |
| 注文番号 | 1985770000 | 渡り配線コネクタ (端子), 接続されている, 赤色, 17.5 A, 極数: 8, ピッチ (mm) (P): 3.50, 絶縁: はい, 幅: 26.5 mm |
| GTIN (EAN) | 4050118370508 | |
| 数量 | 20 ST | |

AAP11 6/6X1.5 LO-LI DL BL

Weidmüller Interface GmbH & Co. KG
Klingenbergstraße 26
D-32758 Detmold
Germany

www.weidmueller.com

アクセサリ

| | | |
|------------|----------------------------|---|
| 種別 | ZQV 1.5N/8 BL | バージョン |
| 注文番号 | 1985640000 | 渡り配線コネクタ (端子), 接続されている, 青色, 17.5 A, 極数: 8, ピッチ (mm) (P): 3.50, 絶縁: はい, 幅: 26.5 mm |
| GTIN (EAN) | 4050118370461 | |
| 数量 | 20 ST | |
| 種別 | ZQV 1.5N/8 | バージョン |
| 注文番号 | 1985540000 | 渡り配線コネクタ (端子), 接続されている, 橙色, 17.5 A, 極数: 8, ピッチ (mm) (P): 3.50, 絶縁: はい, 幅: 26.5 mm |
| GTIN (EAN) | 4050118370218 | |
| 数量 | 20 ST | |
| 種別 | ZQV 1.5N/7 RD | バージョン |
| 注文番号 | 1985750000 | 渡り配線コネクタ (端子), 接続されている, 赤色, 17.5 A, 極数: 7, ピッチ (mm) (P): 3.50, 絶縁: はい, 幅: 23 mm |
| GTIN (EAN) | 4050118370249 | |
| 数量 | 20 ST | |
| 種別 | ZQV 1.5N/7 BL | バージョン |
| 注文番号 | 1985630000 | 渡り配線コネクタ (端子), 接続されている, 青色, 17.5 A, 極数: 7, ピッチ (mm) (P): 3.50, 絶縁: はい, 幅: 23 mm |
| GTIN (EAN) | 4050118370522 | |
| 数量 | 20 ST | |
| 種別 | ZQV 1.5N/7 | バージョン |
| 注文番号 | 1985520000 | 渡り配線コネクタ (端子), 接続されている, 橙色, 17.5 A, 極数: 7, ピッチ (mm) (P): 3.50, 絶縁: はい, 幅: 23 mm |
| GTIN (EAN) | 4050118370195 | |
| 数量 | 20 ST | |
| 種別 | ZQV 1.5N/6 RD | バージョン |
| 注文番号 | 1985730000 | 渡り配線コネクタ (端子), 接続されている, 赤色, 17.5 A, 極数: 6, ピッチ (mm) (P): 3.50, 絶縁: はい, 幅: 19.5 mm |
| GTIN (EAN) | 4050118370454 | |
| 数量 | 20 ST | |
| 種別 | ZQV 1.5N/6 BL | バージョン |
| 注文番号 | 1985610000 | 渡り配線コネクタ (端子), 接続されている, 青色, 17.5 A, 極数: 6, ピッチ (mm) (P): 3.50, 絶縁: はい, 幅: 19.5 mm |
| GTIN (EAN) | 4050118370492 | |
| 数量 | 20 ST | |
| 種別 | ZQV 1.5N/6 | バージョン |
| 注文番号 | 1985510000 | 渡り配線コネクタ (端子), 接続されている, 橙色, 17.5 A, 極数: 6, ピッチ (mm) (P): 3.50, 絶縁: はい, 幅: 19.5 mm |
| GTIN (EAN) | 4050118370188 | |
| 数量 | 20 ST | |
| 種別 | ZQV 1.5N/50 RD | バージョン |
| 注文番号 | 1985820000 | 渡り配線コネクタ (端子), 接続されている, 赤色, 17.5 A, 極数: 50, ピッチ (mm) (P): 3.50, 絶縁: はい, 幅: 175 mm |
| GTIN (EAN) | 4050118370270 | |
| 数量 | 5 ST | |
| 種別 | ZQV 1.5N/50 BL | バージョン |
| 注文番号 | 1985720000 | 渡り配線コネクタ (端子), 接続されている, 青色, 17.5 A, 極数: 50, ピッチ (mm) (P): 3.50, 絶縁: はい, 幅: 175 mm |
| GTIN (EAN) | 4050118370546 | |
| 数量 | 5 ST | |
| 種別 | ZQV 1.5N/50 | バージョン |
| 注文番号 | 1985620000 | 渡り配線コネクタ (端子), 接続されている, 橙色, 17.5 A, 極数: 50, ピッチ (mm) (P): 3.50, 絶縁: はい, 幅: 175 mm |
| GTIN (EAN) | 4050118370300 | |
| 数量 | 5 ST | |
| 種別 | ZQV 1.5N/5 RD | バージョン |
| 注文番号 | 1985710000 | 渡り配線コネクタ (端子), 接続されている, 赤色, 17.5 A, 極数: 5, ピッチ (mm) (P): 3.50, 絶縁: はい, 幅: 16 mm |
| GTIN (EAN) | 4050118370256 | |
| 数量 | 20 ST | |
| 種別 | ZQV 1.5N/5 BL | バージョン |
| 注文番号 | 1985590000 | 渡り配線コネクタ (端子), 接続されている, 青色, 17.5 A, 極数: 5, ピッチ (mm) (P): 3.50, 絶縁: はい, 幅: 16 mm |
| GTIN (EAN) | 4050118370430 | |
| 数量 | 20 ST | |

AAP11 6/6X1.5 LO-LI DL BL

Weidmüller Interface GmbH & Co. KG
Klingenbergstraße 26
D-32758 Detmold
Germany

アクセサリ

www.weidmueller.com

| | | |
|------------|----------------------------|---|
| 種別 | ZQV 1.5N/5 | バージョン |
| 注文番号 | 1985500000 | 渡り配線コネクタ (端子), 接続されている, 橙色, 17.5 A, 極数: 5, ピッチ (mm) (P): 3.50, 絶縁: はい, 幅: 16 mm |
| GTIN (EAN) | 4050118369991 | |
| 数量 | 20 ST | |
| 種別 | ZQV 1.5N/4 RD | バージョン |
| 注文番号 | 1985690000 | 渡り配線コネクタ (端子), 接続されている, 赤色, 17.5 A, 極数: 4, ピッチ (mm) (P): 3.50, 絶縁: はい, 幅: 12.5 mm |
| GTIN (EAN) | 4050118370515 | |
| 数量 | 60 ST | |
| 種別 | ZQV 1.5N/4 BL | バージョン |
| 注文番号 | 1985570000 | 渡り配線コネクタ (端子), 接続されている, 青色, 17.5 A, 極数: 4, ピッチ (mm) (P): 3.50, 絶縁: はい, 幅: 12.5 mm |
| GTIN (EAN) | 4050118370317 | |
| 数量 | 60 ST | |
| 種別 | ZQV 1.5N/4 | バージョン |
| 注文番号 | 1985490000 | 渡り配線コネクタ (端子), 接続されている, 橙色, 17.5 A, 極数: 4, ピッチ (mm) (P): 3.50, 絶縁: はい, 幅: 12.5 mm |
| GTIN (EAN) | 4050118370201 | |
| 数量 | 60 ST | |
| 種別 | ZQV 1.5N/3 RD | バージョン |
| 注文番号 | 1985670000 | 渡り配線コネクタ (端子), 接続されている, 赤色, 17.5 A, 極数: 3, ピッチ (mm) (P): 3.50, 絶縁: はい, 幅: 9 mm |
| GTIN (EAN) | 4050118370348 | |
| 数量 | 60 ST | |
| 種別 | ZQV 1.5N/3 BL | バージョン |
| 注文番号 | 1985550000 | 渡り配線コネクタ (端子), 接続されている, 青色, 17.5 A, 極数: 3, ピッチ (mm) (P): 3.50, 絶縁: はい, 幅: 9 mm |
| GTIN (EAN) | 4050118370485 | |
| 数量 | 60 ST | |
| 種別 | ZQV 1.5N/3 | バージョン |
| 注文番号 | 1985480000 | 渡り配線コネクタ (端子), 接続されている, 橙色, 17.5 A, 極数: 3, ピッチ (mm) (P): 3.50, 絶縁: はい, 幅: 9 mm |
| GTIN (EAN) | 4050118370096 | |
| 数量 | 60 ST | |
| 種別 | ZQV 1.5N/20 RD | バージョン |
| 注文番号 | 1985810000 | 渡り配線コネクタ (端子), 接続されている, 赤色, 17.5 A, 極数: 20, ピッチ (mm) (P): 3.50, 絶縁: はい, 幅: 70 mm |
| GTIN (EAN) | 4050118370355 | |
| 数量 | 20 ST | |
| 種別 | ZQV 1.5N/20 BL | バージョン |
| 注文番号 | 1985700000 | 渡り配線コネクタ (端子), 接続されている, 青色, 17.5 A, 極数: 20, ピッチ (mm) (P): 3.50, 絶縁: はい, 幅: 70 mm |
| GTIN (EAN) | 4050118370331 | |
| 数量 | 20 ST | |
| 種別 | ZQV 1.5N/20 | バージョン |
| 注文番号 | 1985600000 | 渡り配線コネクタ (端子), 接続されている, 橙色, 17.5 A, 極数: 20, ピッチ (mm) (P): 3.50, 絶縁: はい, 幅: 70 mm |
| GTIN (EAN) | 4050118370225 | |
| 数量 | 20 ST | |
| 種別 | ZQV 1.5N/2 RD | バージョン |
| 注文番号 | 1985650000 | 渡り配線コネクタ (端子), 接続されている, 赤色, 17.5 A, 極数: 2, ピッチ (mm) (P): 3.50, 絶縁: はい, 幅: 5.5 mm |
| GTIN (EAN) | 4050118370324 | |
| 数量 | 60 ST | |
| 種別 | ZQV 1.5N/2 BL | バージョン |
| 注文番号 | 1985530000 | 渡り配線コネクタ (端子), 接続されている, 青色, 17.5 A, 極数: 2, ピッチ (mm) (P): 3.50, 絶縁: はい, 幅: 5.5 mm |
| GTIN (EAN) | 4050118370423 | |
| 数量 | 60 ST | |
| 種別 | ZQV 1.5N/2 | バージョン |
| 注文番号 | 1985410000 | 渡り配線コネクタ (端子), 接続されている, 橙色, 17.5 A, 極数: 2, ピッチ (mm) (P): 3.50, 絶縁: はい, 幅: 5.5 mm |
| GTIN (EAN) | 4050118369861 | |
| 数量 | 60 ST | |

AAP11 6/6X1.5 LO-LI DL BL

Weidmüller Interface GmbH & Co. KG

Klingenbergstraße 26

D-32758 Detmold

Germany

www.weidmueller.com

アクセサリ

| | | |
|------------|---------------------------|--|
| 種別 | ZQV 1.5N/10 RD | バージョン |
| 注文番号 | 198580000 | 渡り配線コネクタ (端子), 接続されている, 赤色, 17.5 A, 極数: 10, ピッチ (mm) (P): 3.50, 絶縁: はい, 幅: 33.5 mm |
| GTIN (EAN) | 4050118370393 | |
| 数量 | 20 ST | |
| 種別 | ZQV 1.5N/10 BL | バージョン |
| 注文番号 | 198568000 | 渡り配線コネクタ (端子), 接続されている, 青色, 17.5 A, 極数: 10, ピッチ (mm) (P): 3.50, 絶縁: はい, 幅: 33.5 mm |
| GTIN (EAN) | 4050118370539 | |
| 数量 | 20 ST | |
| 種別 | ZQV 1.5N/10 | バージョン |
| 注文番号 | 198558000 | 渡り配線コネクタ (端子), 接続されている, 橙色, 17.5 A, 極数: 10, ピッチ (mm) (P): 3.50, 絶縁: はい, 幅: 33.5 mm |
| GTIN (EAN) | 4050118370416 | |
| 数量 | 20 ST | |

エンドプレートと分離プレート



分離プレートとエンドプレートは端子台にとって不可欠なアクセサリです。分離プレートは、異なる電位や機能グループを光学的および電気的に分離し、安全性を高め、制御盤内部の構造を明確にします。エンドプレートは端子台列の側面を閉じ、通電部分との接触を防ぎ、清潔で安定した仕上がりを確保します。どちらのコンポーネントも、それぞれのWeidmüller端子台シリーズに正確に適合しており、安全でコンプライアンスに準拠したプロフェッショナルな配線に役立ちます。

一般注文データ

| | | |
|------------|---------------------------|----------------|
| 種別 | AEP AP 11 | バージョン |
| 注文番号 | 198832000 | Aシリーズ, エンドプレート |
| GTIN (EAN) | 4050118372854 | |
| 数量 | 20 ST | |

テストアダプターとテストソケット



端子台とテスト機器の間の電氣的接続には、テストアダプターとテストプラグが使用されます。これにより、電気接点を配線状態で確立でき、測定を容易に行うことができます。

一般注文データ

| | | |
|------------|---------------------------|---|
| 種別 | ATPG 1.5 MI-R | バージョン |
| 注文番号 | 199188000 | テストアダプター (端子), 1.5 mm ² , 250 V, 0.2 A |
| GTIN (EAN) | 4050118376715 | |
| 数量 | 50 ST | |
| 種別 | ATPG 1.5-10 L | バージョン |
| 注文番号 | 199189000 | テストアダプター (端子), 1.5 mm ² , 250 V, 0.2 A |
| GTIN (EAN) | 4050118376647 | |
| 数量 | 50 ST | |

AAP11 6/6X1.5 LO-LI DL BL

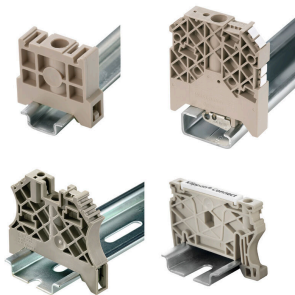
Weidmüller Interface GmbH & Co. KG
Klingenbergstraße 26
D-32758 Detmold
Germany

www.weidmueller.com

アクセサリ

| | | |
|------------|----------------------------|---|
| 種別 | ATPG 10 MI-R | バージョン |
| 注文番号 | 1991870000 | テストアダプター (端子), 1.5 mm ² , 250 V, 0.2 A |
| GTIN (EAN) | 4050118376678 | |
| 数量 | 50 ST | |
| 種別 | ATPG 2.5 MI-R | バージョン |
| 注文番号 | 1991960000 | テストアダプター (端子), 1.5 mm ² , 250 V, 0.2 A |
| GTIN (EAN) | 4050118376685 | |
| 数量 | 50 ST | |
| 種別 | ATPG 4 MI-R | バージョン |
| 注文番号 | 1991860000 | テストアダプター (端子), 1.5 mm ² , 250 V, 0.2 A |
| GTIN (EAN) | 4050118376661 | |
| 数量 | 50 ST | |
| 種別 | ATPG 6 MI-R | バージョン |
| 注文番号 | 1991930000 | テストアダプター (端子), 1.5 mm ² , 250 V, 0.2 A |
| GTIN (EAN) | 4050118376555 | |
| 数量 | 50 ST | |

エンドブラケット



ワイドミュラーの製品は、端子レールに対する安定的で信頼性の高い取り付けを保証し、スライドを防ぐエンドブラケットを含んでいます。ネジ有り / 無しのバージョンも利用できます。エンドブラケットには、グループマーカー対応のマーキングオプション、およびテストプラグホルダーが含まれます。

一般注文データ

| | | |
|------------|----------------------------|-----------------|
| 種別 | AEB 35 SCL/1 V0 BK DL | バージョン |
| 注文番号 | 2570250000 | Aシリーズ, エンドブラケット |
| GTIN (EAN) | 4050118580266 | |
| 数量 | 50 ST | |
| 種別 | AEB 35 SCL/1 V0 DL | バージョン |
| 注文番号 | 2570240000 | Aシリーズ, エンドブラケット |
| GTIN (EAN) | 4050118580259 | |
| 数量 | 50 ST | |
| 種別 | AEB 35 SCL/1 V0 GY DL | バージョン |
| 注文番号 | 2570260000 | Aシリーズ, エンドブラケット |
| GTIN (EAN) | 4050118580273 | |
| 数量 | 50 ST | |

AAP11 6/6X1.5 LO-LI DL BL

Weidmüller Interface GmbH & Co. KG

Klingenbergstraße 26

D-32758 Detmold

Germany

www.weidmueller.com

アクセサリ

WS 12/8



WS/ DEK

MultiMark 端子台マーカは、ふたつのコンポーネントから構成される革新的な複合材を使用しています。マーカのハードベースの外形がコネクタにしっかりとハマります。弾性表面仕上げにより、マーカの取り付けが容易になります。この特殊なパンチ加工材は、特に長い端子台で積み重なりがちなわずかな間隔の違いに対応するために、ストリップの伸張を可能にします。別の1点の長所：表面材の優れた印刷適性により、耐久性および摩耗耐性に優れたラベリングを実現します。300 dpiの印刷分解能で、非常に読みやすい表記が得られます。

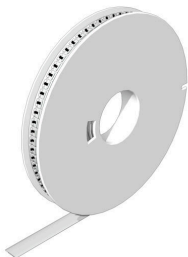
MultiMark で得られるメリット

- 強固な保持と耐久性に優れた印刷
- 連続ストリップにより、設置時間を節約
- 革新的な複合材質により容易に取り付け可能
- 最適な読みやすさを実現する大きな印字フィールド
- 製造元に依存しない事による柔軟性

一般注文データ

| | | | |
|------------|----------------------------|-------|---|
| 種別 | WS-A 12/8 MM WS | バージョン | |
| 注文番号 | 2448920000 | | WS, 端子マーカ, 12 x 8.1 mm, Weidmueller, 白色 |
| GTIN (EAN) | 4050118462975 | | |
| 数量 | 500 ST | | |

WS 12/6.5



WS/ DEK

MultiMark 端子台マーカは、ふたつのコンポーネントから構成される革新的な複合材を使用しています。マーカのハードベースの外形がコネクタにしっかりとハマります。弾性表面仕上げにより、マーカの取り付けが容易になります。この特殊なパンチ加工材は、特に長い端子台で積み重なりがちなわずかな間隔の違いに対応するために、ストリップの伸張を可能にします。別の1点の長所：表面材の優れた印刷適性により、耐久性および摩耗耐性に優れたラベリングを実現します。300 dpiの印刷分解能で、非常に読みやすい表記が得られます。

MultiMark で得られるメリット

- 強固な保持と耐久性に優れた印刷
- 連続ストリップにより、設置時間を節約
- 革新的な複合材質により容易に取り付け可能
- 最適な読みやすさを実現する大きな印字フィールド
- 製造元に依存しない事による柔軟性

一般注文データ

| | | | |
|------------|----------------------------|-------|---|
| 種別 | WS 12/6.5 MM WS | バージョン | |
| 注文番号 | 2619930000 | | WS, 端子マーカ, 12 x 6.5 mm, Weidmueller, 白色 |
| GTIN (EAN) | 4050118626155 | | |
| 数量 | 600 ST | | |

AAP11 6/6X1.5 LO-LI DL BL

Weidmüller Interface GmbH & Co. KG

Klingenbergstraße 26

D-32758 Detmold

Germany

www.weidmueller.com

アクセサリ

WS 12/6



WS/ DEK

MultiMark 端子台マーカーは、ふたつのコンポーネントから構成される革新的な複合材を使用しています。マーカーのハードベースの外形がコネクタにしっかりとハマります。弾性表面仕上げにより、マーカーの取り付けが容易になります。この特殊なパンチ加工材は、特に長い端子台で積み重なりがちなわずかな間隔の違いに対応するために、ストリップの伸張を可能にします。別の1点の長所：表面材の優れた印刷適性により、耐久性および摩耗耐性に優れたラベリングを実現します。300 dpiの印刷分解能で、非常に読みやすい表記が得られます。

MultiMark で得られるメリット

- 強固な保持と耐久性に優れた印刷
- 連続ストリップにより、設置時間を節約
- 革新的な複合材質により容易に取り付け可能
- 最適な読みやすさを実現する大きな印字フィールド
- 製造元に依存しない事による柔軟性

一般注文データ

| | | |
|------------|----------------------------|---|
| 種別 | WS 12/6 MM WS | バージョン |
| 注文番号 | 2007200000 | WS, 端子マーカー, 12 x 6 mm, Weidmueller, 白色 |
| GTIN (EAN) | 4050118391886 | |
| 数量 | 600 ST | |
| 種別 | WS 12/6 MM BP WS | バージョン |
| 注文番号 | 2619860000 | WS, 端子マーカー, 12 x 6 mm, ピッチ (mm) (P): 6.00 Weidmueller, 白色 |
| GTIN (EAN) | 4050118626223 | |
| 数量 | 4500 ST | |

WS 12/5



WS/ DEK

MultiMark 端子台マーカーは、ふたつのコンポーネントから構成される革新的な複合材を使用しています。マーカーのハードベースの外形がコネクタにしっかりとハマります。弾性表面仕上げにより、マーカーの取り付けが容易になります。この特殊なパンチ加工材は、特に長い端子台で積み重なりがちなわずかな間隔の違いに対応するために、ストリップの伸張を可能にします。別の1点の長所：表面材の優れた印刷適性により、耐久性および摩耗耐性に優れたラベリングを実現します。300 dpiの印刷分解能で、非常に読みやすい表記が得られます。

MultiMark で得られるメリット

- 強固な保持と耐久性に優れた印刷
- 連続ストリップにより、設置時間を節約
- 革新的な複合材質により容易に取り付け可能
- 最適な読みやすさを実現する大きな印字フィールド
- 製造元に依存しない事による柔軟性

一般注文データ

| | | |
|------------|----------------------------|--|
| 種別 | WS 12/5 MM WS | バージョン |
| 注文番号 | 2007190000 | WS, 端子マーカー, 12 x 5 mm, Weidmueller, 白色 |
| GTIN (EAN) | 4050118392036 | |
| 数量 | 800 ST | |

AAP11 6/6X1.5 LO-LI DL BL

Weidmüller Interface GmbH & Co. KG
Klingenbergstraße 26
D-32758 Detmold
Germany

www.weidmueller.com

アクセサリ

| | | |
|------------|----------------------------|--|
| 種別 | WS 12/5 MM BP WS | バージョン |
| 注文番号 | 2619850000 | WS, 端子マーカー, 12 x 5 mm, Weidmueller, 白色 |
| GTIN (EAN) | 4050118626230 | |
| 数量 | 5500 ST | |

WS 12/3.5



WS/ DEK

MultiMark 端子台マーカーは、ふたつのコンポーネントから構成される革新的な複合材を使用しています。マーカーのハードベースの外形がコネクタにしっかりとハマります。弾性表面仕上げにより、マーカーの取り付けが容易になります。この特殊なパンチ加工材は、特に長い端子台で積み重なりがちなわずかな間隔の違いに対応するために、ストリップの伸張を可能にします。別の1点の長所：表面材の優れた印刷適性により、耐久性および摩耗耐性に優れたラベリングを実現します。300 dpiの印刷分解能で、非常に読みやすい表記が得られます。

MultiMark で得られるメリット

- 強固な保持と耐久性に優れた印刷
- 連続ストリップにより、設置時間を節約
- 革新的な複合材質により容易に取り付け可能
- 最適な読みやすさを実現する大きな印字フィールド
- 製造元に依存しない事による柔軟性

一般注文データ

| | | |
|------------|----------------------------|--|
| 種別 | WS 12/3.5 MM WS | バージョン |
| 注文番号 | 2007180000 | WS, 端子マーカー, 12 x 3.5 mm, Weidmueller, 白色 |
| GTIN (EAN) | 4050118392203 | |
| 数量 | 1000 ST | |
| 種別 | WS 12/3.5 MM BP WS | バージョン |
| 注文番号 | 2619840000 | WS, 端子マーカー, 12 x 3.5 mm, Weidmueller, 白色 |
| GTIN (EAN) | 4050118626247 | |
| 数量 | 8000 ST | |

WS 8/8



WS/ DEK

MultiMark 端子台マーカーは、ふたつのコンポーネントから構成される革新的な複合材を使用しています。マーカーのハードベースの外形がコネクタにしっかりとハマります。弾性表面仕上げにより、マーカーの取り付けが容易になります。この特殊なパンチ加工材は、特に長い端子台で積み重なりがちなわずかな間隔の違いに対応するために、ストリップの伸張を可能にします。別の1点の長所：表面材の優れた印刷適性により、耐久性および摩耗耐性に優れたラベリングを実現します。300 dpiの印刷分解能で、非常に読みやすい表記が得られます。

MultiMark で得られるメリット

- 強固な保持と耐久性に優れた印刷
- 連続ストリップにより、設置時間を節約
- 革新的な複合材質により容易に取り付け可能
- 最適な読みやすさを実現する大きな印字フィールド
- 製造元に依存しない事による柔軟性

AAP11 6/6X1.5 LO-LI DL BL

Weidmüller Interface GmbH & Co. KG
Klingenbergstraße 26
D-32758 Detmold
Germany

www.weidmueller.com

アクセサリ

一般注文データ

| | | |
|------------|----------------------------|--|
| 種別 | WS-A 8/8 MM WS | バージョン |
| 注文番号 | 2448930000 | WS, 端子マーカ- , 8 x 8.1 mm, Weidmueller, 白色 |
| GTIN (EAN) | 4050118462982 | |
| 数量 | 500 ST | |

WS 8/6



WS/ DEK

MultiMark 端子台マーカ-は、ふたつのコンポーネントから構成される革新的な複合材を使用しています。マーカ-のハードベースの外形がコネクタにしっかりとハマります。弾性表面仕上げにより、マーカ-の取り付けが容易になります。この特殊なパンチ加工材は、特に長い端子台で積み重なりがちなわずかな間隔の違いに対応するために、ストリップの伸張を可能にします。別の1点の長所：表面材の優れた印刷適性により、耐久性および摩耗耐性に優れたラベリングを実現します。300 dpiの印刷分解能で、非常に読みやすい表記が得られます。

MultiMark で得られるメリット

- 強固な保持と耐久性に優れた印刷
- 連続ストリップにより、設置時間を節約
- 革新的な複合材質により容易に取り付け可能
- 最適な読みやすさを実現する大きな印字フィールド
- 製造元に依存しない事による柔軟性

一般注文データ

| | | |
|------------|----------------------------|--|
| 種別 | WS 8/6 MM WS | バージョン |
| 注文番号 | 2007160000 | WS, 端子マーカ- , 8 x 6 mm, Weidmueller, 白色 |
| GTIN (EAN) | 4050118391879 | |
| 数量 | 600 ST | |
| 種別 | WS 8/6 MM BP WS | バージョン |
| 注文番号 | 2619820000 | WS, 端子マーカ- , 8 x 6 mm, Weidmueller, 白色 |
| GTIN (EAN) | 4050118626261 | |
| 数量 | 6000 ST | |

AAP11 6/6X1.5 LO-LI DL BL

Weidmüller Interface GmbH & Co. KG
Klingenbergstraße 26
D-32758 Detmold
Germany

www.weidmueller.com

アクセサリ

WS 8/5



WS/ DEK

MultiMark 端子台マーカーは、ふたつのコンポーネントから構成される革新的な複合材を使用しています。マーカーのハードベースの外形がコネクタにしっかりとハマります。弾性表面仕上げにより、マーカーの取り付けが容易になります。この特殊なパンチ加工材は、特に長い端子台で積み重なりがちなわずかな間隔の違いに対応するために、ストリップの伸張を可能にします。別の1点の長所：表面材の優れた印刷適性により、耐久性および摩耗耐性に優れたラベリングを実現します。300 dpiの印刷分解能で、非常に読みやすい表記が得られます。

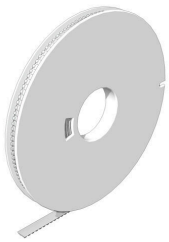
MultiMark で得られるメリット

- 強固な保持と耐久性に優れた印刷
- 連続ストリップにより、設置時間を節約
- 革新的な複合材質により容易に取り付け可能
- 最適な読みやすさを実現する大きな印字フィールド
- 製造元に依存しない事による柔軟性

一般注文データ

| | | |
|------------|----------------------------|---------------------------------------|
| 種別 | WS 8/5 MM WS | バージョン |
| 注文番号 | 2007150000 | WS, 端子マーカー, 8 x 5 mm, Weidmueller, 白色 |
| GTIN (EAN) | 4050118392029 | |
| 数量 | 800 ST | |
| 種別 | WS 8/5 MM BP WS | バージョン |
| 注文番号 | 2619810000 | WS, 端子マーカー, 8 x 5 mm, Weidmueller, 白色 |
| GTIN (EAN) | 4050118626278 | |
| 数量 | 8000 ST | |

WS 8/3.5



WS/ DEK

MultiMark 端子台マーカーは、ふたつのコンポーネントから構成される革新的な複合材を使用しています。マーカーのハードベースの外形がコネクタにしっかりとハマります。弾性表面仕上げにより、マーカーの取り付けが容易になります。この特殊なパンチ加工材は、特に長い端子台で積み重なりがちなわずかな間隔の違いに対応するために、ストリップの伸張を可能にします。別の1点の長所：表面材の優れた印刷適性により、耐久性および摩耗耐性に優れたラベリングを実現します。300 dpiの印刷分解能で、非常に読みやすい表記が得られます。

MultiMark で得られるメリット

- 強固な保持と耐久性に優れた印刷
- 連続ストリップにより、設置時間を節約
- 革新的な複合材質により容易に取り付け可能
- 最適な読みやすさを実現する大きな印字フィールド
- 製造元に依存しない事による柔軟性

一般注文データ

| | | |
|------------|----------------------------|---|
| 種別 | WS 8/3.5 MM WS | バージョン |
| 注文番号 | 2007140000 | WS, 端子マーカー, 8 x 3.5 mm, Weidmueller, 白色 |
| GTIN (EAN) | 4050118391893 | |
| 数量 | 1000 ST | |

AAP11 6/6X1.5 LO-LI DL BL

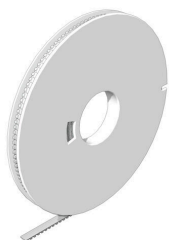
Weidmüller Interface GmbH & Co. KG
Klingenbergstraße 26
D-32758 Detmold
Germany

www.weidmueller.com

アクセサリ

| | | |
|------------|----------------------------|---|
| 種別 | WS 8/3.5 MM BP WS | バージョン |
| 注文番号 | 2619800000 | WS, 端子マーカー, 8 x 3.5 mm, Weidmueller, 白色 |
| GTIN (EAN) | 4050118626285 | |
| 数量 | 11000 ST | |

DEK 5/3.5



WS/ DEK

MultiMark 端子台マーカーは、ふたつのコンポーネントから構成される革新的な複合材を使用しています。マーカーのハードベースの外形がコネクタにしっかりとハマります。弾性表面仕上げにより、マーカーの取り付けが容易になります。この特殊なパンチ加工材は、特に長い端子台で積み重なりがちなわずかな間隔の違いに対応するために、ストリップの伸張を可能にします。別の1点の長所：表面材の優れた印刷適性により、耐久性および摩耗耐性に優れたラベリングを実現します。300 dpiの印刷分解能で、非常に読みやすい表記が得られます。

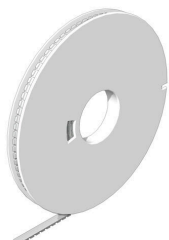
MultiMark で得られるメリット

- 強固な保持と耐久性に優れた印刷
- 連続ストリップにより、設置時間を節約
- 革新的な複合材質により容易に取り付け可能
- 最適な読みやすさを実現する大きな印字フィールド
- 製造元に依存しない事による柔軟性

一般注文データ

| | | |
|------------|----------------------------|--|
| 種別 | DEK 5/3.5 MM BP WS | バージョン |
| 注文番号 | 2619760000 | Dekafix, 端子マーカー, 5 x 3.5 mm, Weidmueller, 白色 |
| GTIN (EAN) | 4050118626322 | |
| 数量 | 15000 ST | |
| 種別 | DEK 5/3.5 MM WS | バージョン |
| 注文番号 | 2007100000 | Dekafix, 端子マーカー, 5 x 3.5 mm, Weidmueller, 白色 |
| GTIN (EAN) | 4050118391992 | |
| 数量 | 1000 ST | |

DEK 5/5



WS/ DEK

MultiMark 端子台マーカーは、ふたつのコンポーネントから構成される革新的な複合材を使用しています。マーカーのハードベースの外形がコネクタにしっかりとハマります。弾性表面仕上げにより、マーカーの取り付けが容易になります。この特殊なパンチ加工材は、特に長い端子台で積み重なりがちなわずかな間隔の違いに対応するために、ストリップの伸張を可能にします。別の1点の長所：表面材の優れた印刷適性により、耐久性および摩耗耐性に優れたラベリングを実現します。300 dpiの印刷分解能で、非常に読みやすい表記が得られます。

MultiMark で得られるメリット

- 強固な保持と耐久性に優れた印刷
- 連続ストリップにより、設置時間を節約
- 革新的な複合材質により容易に取り付け可能
- 最適な読みやすさを実現する大きな印字フィールド
- 製造元に依存しない事による柔軟性

AAP11 6/6X1.5 LO-LI DL BL

Weidmüller Interface GmbH & Co. KG

Klingenbergstraße 26

D-32758 Detmold

Germany

www.weidmueller.com

アクセサリ

一般注文データ

| | | |
|------------|----------------------------|--|
| 種別 | DEK 5/5 MM BP WS | バージョン |
| 注文番号 | 2619770000 | Dekafix, 端子マーカー, 5 x 5 mm, Weidmueller, 白色 |
| GTIN (EAN) | 4050118626315 | |
| 数量 | 10000 ST | |
| 種別 | DEK 5/5 MM WS | バージョン |
| 注文番号 | 2007110000 | Dekafix, 端子マーカー, 5 x 5 mm, Weidmueller, 白色 |
| GTIN (EAN) | 4050118391862 | |
| 数量 | 800 ST | |

DEK 5/6



WS/ DEK

MultiMark 端子台マーカーは、ふたつのコンポーネントから構成される革新的な複合材を使用しています。マーカーのハードベースの外形がコネクタにしっかりとハマります。弾性表面仕上げにより、マーカーの取り付けが容易になります。この特殊なパンチ加工材は、特に長い端子台で積み重なりがちなわずかな間隔の違いに対応するために、ストリップの伸張を可能にします。別の1点の長所：表面材の優れた印刷適性により、耐久性および摩耗耐性に優れたラベリングを実現します。300 dpiの印刷分解能で、非常に読みやすい表記が得られます。

MultiMark で得られるメリット

- 強固な保持と耐久性に優れた印刷
- 連続ストリップにより、設置時間を節約
- 革新的な複合材質により容易に取り付け可能
- 最適な読みやすさを実現する大きな印字フィールド
- 製造元に依存しない事による柔軟性

一般注文データ

| | | |
|------------|----------------------------|--|
| 種別 | DEK 5/6 MM BP WS | バージョン |
| 注文番号 | 2619780000 | Dekafix, 端子マーカー, 5 x 6 mm, Weidmueller, 白色 |
| GTIN (EAN) | 4050118626308 | |
| 数量 | 9000 ST | |
| 種別 | DEK 5/6 MM WS | バージョン |
| 注文番号 | 2007120000 | Dekafix, 端子マーカー, 5 x 6 mm, Weidmueller, 白色 |
| GTIN (EAN) | 4050118392104 | |
| 数量 | 600 ST | |

AAP11 6/6X1.5 LO-LI DL BL

Weidmüller Interface GmbH & Co. KG

Klingenbergstraße 26

D-32758 Detmold

Germany

www.weidmueller.com

アクセサリ

DEK 5/7.5



WS/ DEK

MultiMark 端子台マーカは、ふたつのコンポーネントから構成される革新的な複合材を使用しています。マーカのハードベースの外形がコネクタにしっかりとハマります。弾性表面仕上げにより、マーカの取り付けが容易になります。この特殊なパンチ加工材は、特に長い端子台で積み重なりがちなわずかな間隔の違いに対応するために、ストリップの伸張を可能にします。別の1点の長所：表面材の優れた印刷適性により、耐久性および摩耗耐性に優れたラベリングを実現します。300 dpiの印刷分解能で、非常に読みやすい表記が得られます。

MultiMark で得られるメリット

- 強固な保持と耐久性に優れた印刷
- 連続ストリップにより、設置時間を節約
- 革新的な複合材質により容易に取り付け可能
- 最適な読みやすさを実現する大きな印字フィールド
- 製造元に依存しない事による柔軟性

一般注文データ

| | | | |
|------------|----------------------------|-------|---|
| 種別 | DEK 5/7.5 MM WS | バージョン | |
| 注文番号 | 2619920000 | | Dekafix, 端子マーカ, 5 x 7.5 mm, Weidmueller, 白色 |
| GTIN (EAN) | 4050118626162 | | |
| 数量 | 500 ST | | |

DEK 5/8



WS/ DEK

MultiMark 端子台マーカは、ふたつのコンポーネントから構成される革新的な複合材を使用しています。マーカのハードベースの外形がコネクタにしっかりとハマります。弾性表面仕上げにより、マーカの取り付けが容易になります。この特殊なパンチ加工材は、特に長い端子台で積み重なりがちなわずかな間隔の違いに対応するために、ストリップの伸張を可能にします。別の1点の長所：表面材の優れた印刷適性により、耐久性および摩耗耐性に優れたラベリングを実現します。300 dpiの印刷分解能で、非常に読みやすい表記が得られます。

MultiMark で得られるメリット

- 強固な保持と耐久性に優れた印刷
- 連続ストリップにより、設置時間を節約
- 革新的な複合材質により容易に取り付け可能
- 最適な読みやすさを実現する大きな印字フィールド
- 製造元に依存しない事による柔軟性

一般注文データ

| | | | |
|------------|----------------------------|-------|---|
| 種別 | DEK-A 5/8 MM WS | バージョン | |
| 注文番号 | 2448860000 | | Dekafix, 端子マーカ, 5 x 8.1 mm, Weidmueller, 白色 |
| GTIN (EAN) | 4050118462968 | | |
| 数量 | 500 ST | | |

AAP11 6/6X1.5 LO-LI DL BL

Weidmüller Interface GmbH & Co. KG
Klingenbergstraße 26
D-32758 Detmold
Germany

www.weidmueller.com

アクセサリ

アクセサリ



検査・測定機器対応アクセサリ

一般注文データ

| | | |
|------------|----------------------------|--------|
| 種別 | ZUB MULTIMETER | バージョン |
| 注文番号 | 9205270000 | マルチメータ |
| GTIN (EAN) | 4032248723522 | |
| 数量 | 1 ST | |

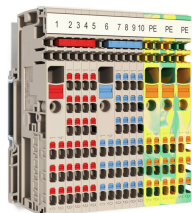
エンドプレートと分離プレート



分離プレートとエンドプレートは端子台にとって不可欠なアクセサリです。分離プレートは、異なる電位や機能グループを光学および電気的に分離し、安全性を高め、制御盤内部の構造を明確にします。エンドプレートは端子台列の側面を閉じ、通電部分との接触を防ぎ、清潔で安定した仕上がりを確保します。どちらのコンポーネントも、それぞれのWeidmüller端子台シリーズに正確に適合しており、安全でコンプライアンスに準拠したプロフェッショナルな配線に役立ちます。

一般注文データ

| | | |
|------------|----------------------------|-----------|
| 種別 | APP 3 | バージョン |
| 注文番号 | 2489100000 | Aシリーズ, 隔壁 |
| GTIN (EAN) | 4050118499315 | |
| 数量 | 50 ST | |

6 mm² ~ 1.5 mm²

独自のモジュラーコンセプトは、あらゆる種類の機械に合わせて個別調整できます。電位分配端子台 AAP モデルシリーズは、交互またはグループ化、という2つの構造が可能な統一された形状で、高く評価されています。グループ化された制御電圧分配構造では、電位は異なる端子台上に位置し、全体の電位ブロックを形成します。

一般注文データ

| | | |
|------------|----------------------------|--|
| 種別 | AAP11 1.5 LI WT | バージョン |
| 注文番号 | 2683440000 | モジュラー分電器用端子, PUSH IN, 1.5 mm ² , 500 V, 17.5 A, ダーク |
| GTIN (EAN) | 4064675008316 | ページュ, ページュ |
| 数量 | 50 ST | |

AAP11 6/6X1.5 LO-LI DL BL

Weidmüller Interface GmbH & Co. KG
Klingenbergstraße 26
D-32758 Detmold
Germany

www.weidmueller.com

アクセサリ

| | | |
|------------|----------------------------|--|
| 種別 | AAP11 1.5 LI BL | バージョン |
| 注文番号 | 1988170000 | モジュール分電器用端子, PUSH IN, 1.5 mm ² , 500 V, 17.5 A, ダーク |
| GTIN (EAN) | 4050118372922 | ページ |
| 数量 | 50 ST | |
| 種別 | AAP11 1.5 LI BL/OR | バージョン |
| 注文番号 | 2522870000 | モジュール分電器用端子, PUSH IN, 1.5 mm ² , 500 V, 17.5 A, 青色 |
| GTIN (EAN) | 4050118554908 | |
| 数量 | 50 ST | |
| 種別 | AAP11 1.5 LI DL BL | バージョン |
| 注文番号 | 2675360000 | モジュール分電器用端子, PUSH IN, 1.5 mm ² , 500 V, 17.5 A, ダーク |
| GTIN (EAN) | 4050118733594 | ページ |
| 数量 | 50 ST | |
| 種別 | AAP11 1.5 LI DL BL/OR | バージョン |
| 注文番号 | 2675370000 | モジュール分電器用端子, PUSH IN, 1.5 mm ² , 500 V, 17.5 A, 青色 |
| GTIN (EAN) | 4050118733587 | |
| 数量 | 50 ST | |
| 種別 | AAP11 1.5 LI DL OR | バージョン |
| 注文番号 | 2675350000 | モジュール分電器用端子, PUSH IN, 1.5 mm ² , 500 V, 17.5 A, ダーク |
| GTIN (EAN) | 4050118733907 | ページ |
| 数量 | 50 ST | |
| 種別 | AAP11 1.5 LI DL RD | バージョン |
| 注文番号 | 2675340000 | モジュール分電器用端子, PUSH IN, 1.5 mm ² , 500 V, 17.5 A, ダーク |
| GTIN (EAN) | 4050118733570 | ページ |
| 数量 | 50 ST | |
| 種別 | AAP11 1.5 LI GN/OR | バージョン |
| 注文番号 | 2614100000 | モジュール分電器用端子, PUSH IN, 1.5 mm ² , 500 V, 17.5 A, 緑色 |
| GTIN (EAN) | 4050118618013 | |
| 数量 | 50 ST | |
| 種別 | AAP11 1.5 LI OR | バージョン |
| 注文番号 | 2503910000 | モジュール分電器用端子, PUSH IN, 1.5 mm ² , 500 V, 17.5 A, ダーク |
| GTIN (EAN) | 4050118517583 | ページ |
| 数量 | 50 ST | |
| 種別 | AAP11 1.5 LI RD | バージョン |
| 注文番号 | 1988160000 | モジュール分電器用端子, PUSH IN, 1.5 mm ² , 500 V, 17.5 A, ダーク |
| GTIN (EAN) | 4050118372939 | ページ |
| 数量 | 50 ST | |

スクリュードライバー (マイナス用)



丸刃の付いたマイナススクリュードライバー SD DIN 5265、ISO 2380/2、出力は DIN 5264, ISO 2380/1 準拠。クロームトップチップ、ソフトフィニッシュグリップ

AAP11 6/6X1.5 LO-LI DL BL

Weidmüller Interface GmbH & Co. KG
Klingenbergstraße 26
D-32758 Detmold
Germany

www.weidmueller.com

アクセサリ

一般注文データ

| | | |
|------------|----------------------------|---|
| 種別 | SDS 0.4X2.0X60 | バージョン |
| 注文番号 | 2749260000 | スクリュードライバー, 刃幅 (B): 2 mm, ブレード長: 60 mm, 刃厚み |
| GTIN (EAN) | 4050118895537 | (A): 0.4 mm |
| 数量 | 1 ST | |

テストアダプターとテストソケット



端子台とテスト機器の間の電氣的接続には、テストアダプターとテストプラグが使用されます。これにより、電気接点を配線状態で確立でき、測定を容易に行うことができます。

一般注文データ

| | | |
|------------|----------------------------|---|
| 種別 | FZS 2/4 RT/80 SAKT4 | バージョン |
| 注文番号 | 1276300000 | プラグ (端子), プラグイン接続, 2 mm ² , 接続数: 2, 極数: 1, 幅: 9 mm |
| GTIN (EAN) | 4008190026080 | |
| 数量 | 20 ST | |