

AITB 2.5 L-L

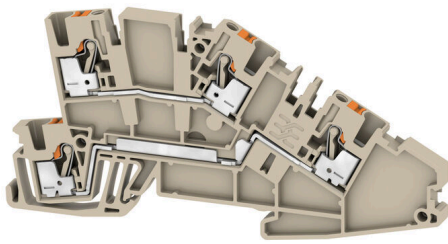
Weidmüller Interface GmbH & Co. KG

Klingenbergstraße 26

D-32758 Detmold

Germany

www.weidmueller.com



ビル設置配線

ビル設置配線には、10 × 3 銅レールを中心に、設置端子台、中立導体用端子台、分電器用端子台からバスバーやバスバーホルダーなどの総合的なアクセサリに至るまで、完璧に連携したシステムを提供しています。

一般注文データ

| | |
|------------|--|
| バージョン | マルチレベルインストール端子台, PUSH IN, ダークペーージュ, 2.5 mm ² , 24 A, 400 V, 接続数: 4, レベル数: 2 |
| 注文番号 | 2669000000 |
| 種別 | AITB 2.5 L-L |
| GTIN (EAN) | 4064675030584 |
| 数量 | 50 items |

AITB 2.5 L-L

Weidmüller Interface GmbH & Co. KG

Klingenbergstraße 26

D-32758 Detmold

Germany

技術データ

www.weidmueller.com

承認

MAMID承認件数



ROHS 適合

UL File Number Search [ULウェブサイト](#)

証明書番号 (cURus) E60693

寸法と重量

| | | | |
|------|---------|-----------|-------------|
| 深さ | 50.1 mm | 奥行き (インチ) | 1.9724 inch |
| 高さ | 103 mm | 高さ (インチ) | 4.0551 inch |
| 幅 | 5.1 mm | 幅 (インチ) | 0.2008 inch |
| 正味重量 | 14.87 g | | |

温度

| | | | |
|-----------|----------------|-----------|---------------|
| 保管温度 | -25 °C...55 °C | 周囲温度 | -5 °C...40 °C |
| 連続動作温度、最小 | -60 °C | 連続動作温度、最大 | 130 °C |

環境製品コンプライアンス

| | |
|------------|-------------------------|
| RoHS 対応状況 | 準拠 (免除なし) |
| REACH SVHC | 0.1wt%を超えるSVHCは含まれていません |

CSA評価データ

| | | | |
|---------------|--------|--------------|-----------------|
| 配線の最大断面 (CSA) | 12 AWG | 電圧規模C (CSA) | 300 V |
| 電流の規模C (CSA) | 20 A | 証明書番号 (CSA) | 200039-70089609 |
| 電圧規模B (CSA) | 300 V | 電流の規模B (CSA) | 20 A |
| 電圧規模D (CSA) | 300 V | 電流の規模D (CSA) | 10 A |
| 配線の最小断面 (CSA) | 26 AWG | | |

UL評価データ

| | | | |
|----------------------------|--------|---------------------------|--------|
| 導体サイズ工場配線最大 (cURus) | 12 AWG | 電圧サイズ B (cURus) | 300 V |
| 電圧サイズ D (cURus) | 300 V | 証明書番号 (cURus) | E60693 |
| コンダクタサイズフィールド配線、最小 (cURus) | 26 AWG | コンダクタサイズファクトリ配線最小 (cURus) | 26 AWG |
| 電流サイズ B (cURus) | 20 A | 電圧サイズ C (cURus) | 300 V |
| 現在のサイズ C (cURus) | 20 A | 現在のサイズ D (cURus) | 10 A |
| コンダクタサイズフィールド配線、最大 (cURus) | 12 AWG | | |

クランプ用コンダクタ (定格接続)

| | |
|--------------------|----------------------|
| IEC 60947-1 準拠のゲージ | A3 |
| 導体接続断面積 AWG、最大 | AWG 12 |
| 接続方向 | 上部 |
| 被覆剥き長さ | 10 mm |
| 接続方式 2 | PUSH IN |
| 接続方式 | PUSH IN |
| 接続数 | 4 |
| クランプ範囲、最大 | 4 mm ² |
| クランプ範囲、最小 | 0.14 mm ² |

作成日 02.04.2026 02:02:22 MEZ

カタログステータス / 図面

AITB 2.5 L-L

Weidmüller Interface GmbH & Co. KG

Klingenbergstraße 26

D-32758 Detmold

Germany

www.weidmueller.com

技術データ

| | | | |
|--|----------------------|-----|----------------------|
| 刃寸法 | 0.6 x 3.5 mm | | |
| 配線接続断面 AWG、最小 | AWG 28 | | |
| 配線接続断面、ワイヤエンドフェルール 付 DIN 46228/4 の細径撚線、最大 | 2.5 mm ² | | |
| 配線接続断面、ワイヤエンドフェルール 付 DIN 46228/4 の細径撚線、最小 | 0.14 mm ² | | |
| 配線接続断面、ワイヤエンドフェルール 付 DIN 46228/1 の細径撚線、最大 | 4 mm ² | | |
| 配線接続断面、ワイヤエンドフェルール 付 DIN 46228/1 の細径撚線、最小 | 0.14 mm ² | | |
| 配線接続断面、細径撚線、最大 | 4 mm ² | | |
| 配線接続断面、細径撚線、最小 | 0.14 mm ² | | |
| 接続断面、撚線、最大 | 4 mm ² | | |
| 接続断面、撚線、最小 | 0.14 mm ² | | |
| ツインワイヤエンドフェルール、最大 | 0.75 mm ² | | |
| ツインワイヤエンドフェルール、最小 | 0.5 mm ² | | |
| 配線接続断面ソリッドコア、最大 | 4 mm ² | | |
| 配線接続断面、ソリッドコア、最小 | 0.14 mm ² | | |
| プラスチックカラー付きフェルール端子 のチューブ長さ DIN 46228/4 | チューブ長 | 最小: | 6 mm |
| | | 最大: | 8 mm |
| チューブ長 | 導体接続断面 | 最小: | 0.14 mm ² |
| | | 最大: | 0.34 mm ² |
| チューブ長 | チューブ長 | 最小: | 6 mm |
| | | 最大: | 12 mm |
| チューブ長 | 導体接続断面 | 最小: | 0.5 mm ² |
| | | 最大: | 1 mm ² |
| チューブ長 | チューブ長 | 最小: | 8 mm |
| | | 最大: | 12 mm |
| チューブ長 | 導体接続断面 | 最小: | 1.5 mm ² |
| | | 最大: | 2.5 mm ² |
| ツインフェルール端子のチューブ長 | チューブ長 | 最小: | 8 mm |
| | | 最大: | 12 mm |
| チューブ長 | 導体接続断面 | 最小: | 0.5 mm ² |
| | | 最大: | 0.75 mm ² |
| プラスチック製カラーなしのフェルール 端子のチューブ長さ DIN 46228/1 | チューブ長 | 公称 | 5 mm |
| | 導体接続断面 | 公称 | 0.25 mm ² |
| チューブ長 | チューブ長 | 最小: | 6 mm |
| | | 最大: | 10 mm |
| チューブ長 | 導体接続断面 | 最小: | 0.5 mm ² |
| | | 最大: | 1 mm ² |
| チューブ長 | チューブ長 | 最小: | 7 mm |
| | | 最大: | 12 mm |
| チューブ長 | 導体接続断面 | 最小: | 1.5 mm ² |
| | | 最大: | 2.5 mm ² |

システム仕様

| | | | |
|---------------|-----|-----------------|-------|
| エンドカバープレートの要求 | はい | 電位数 | 2 |
| レベル数 | 2 | レベルごとのクランプポイント数 | 2 |
| 内部で交差接続されたレベル | いいえ | 取り付けレール | TS 35 |
| N 関数 | いいえ | PE 関数 | いいえ |
| PEN 関数 | いいえ | | |

全般

| | | | |
|----------------|---------------|---------------|--------|
| 導体接続断面積 AWG、最大 | AWG 12 | 配線接続断面 AWG、最小 | AWG 28 |
| 標準 | IEC 60947-7-1 | 取り付けレール | TS 35 |

AITB 2.5 L-L

Weidmüller Interface GmbH & Co. KG

Klingenbergstraße 26

D-32758 Detmold

Germany

www.weidmueller.com

技術データ

材料データ

| | | | |
|--------|-------|-------------|---------|
| 基本材質 | Wemid | 色 | ダークベージュ |
| 操作要素の色 | 橙色 | UL 94 可燃性等級 | V-0 |

評価データ

| | | | |
|------------------------|---------------------|-------------|---------------|
| 定格断面 | 2.5 mm ² | 定格電圧 | 400 V |
| 定格 DC 電圧 | 400 V | 公称電流 | 24 A |
| 最大導体電流 | 27 A | 標準 | IEC 60947-7-1 |
| IEC 60947-7-x 準拠の容量抵抗 | 1.33 mΩ | 定格インパルス耐電圧 | 4 kV |
| IEC 60947-7-xに準拠した出力損失 | 0.77 W | 定格電圧 (L/L) | 400 V |
| 定格電圧 (L/N) | 250 V | 定格電圧 (L/PE) | 250 V |
| サージ電圧カテゴリー | III | 汚染度 | 3 |

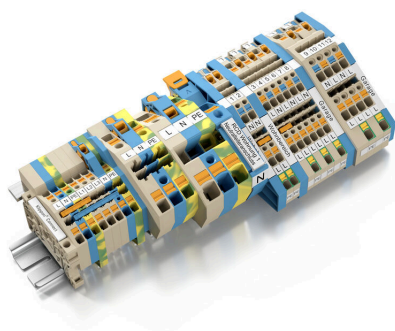
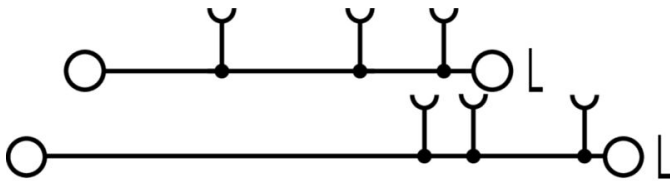
追加の技術データ

| | | | |
|--------|------|------|----|
| 開放側面 | 右 | 箆合仕様 | はい |
| 取り付け方式 | 箆合仕様 | | |

分類

| | | | |
|-------------|-------------|-------------|-------------|
| ETIM 8.0 | EC001329 | ETIM 9.0 | EC001329 |
| ETIM 10.0 | EC001329 | ECLASS 14.0 | 27-25-01-10 |
| ECLASS 15.0 | 27-25-01-10 | | |

図面



AITB 2.5 L-L

Weidmüller Interface GmbH & Co. KG

Klingenbergstraße 26

D-32758 Detmold

Germany

アクセサリ

www.weidmueller.com

エンドプレートと分離プレート



分離プレートとエンドプレートは端子台にとって不可欠なアクセサリです。分離プレートは、異なる電位や機能グループを光学および電氣的に分離し、安全性を高め、制御盤内部の構造を明確にします。エンドプレートは端子台列の側面を閉じ、通電部分との接触を防ぎ、清潔で安定した仕上がりを確保します。どちらのコンポーネントも、それぞれのWeidmüller端子台シリーズに正確に適合しており、安全でコンプライアンスに準拠したプロフェッショナルな配線に役立ちます。

一般注文データ

| | | | |
|------------|----------------------------|----------------|--|
| 種別 | AEP ITB 2.5 | バージョン | |
| 注文番号 | 2669060000 | Aシリーズ, エンドプレート | |
| GTIN (EAN) | 4064675030645 | | |
| 数量 | 20 ST | | |

エンドブラケット



ワイドミュラーの製品は、端子レールに対する安定的で信頼性の高い取り付けを保証し、スライドを防ぐエンドブラケットを含んでいます。ネジ有り/無しのバージョンも利用できます。エンドブラケットには、グループマーカー対応のマーキングオプション、およびテストプラグホルダーが含まれます。

一般注文データ

| | | | |
|------------|----------------------------|-----------------|--|
| 種別 | AEB 35 SC/1 | バージョン | |
| 注文番号 | 1991920000 | Aシリーズ, エンドブラケット | |
| GTIN (EAN) | 4050118376722 | | |
| 数量 | 50 ST | | |
| 種別 | AEB 35 SCL/1 VO | バージョン | |
| 注文番号 | 2661280000 | Aシリーズ, エンドブラケット | |
| GTIN (EAN) | 4050118702163 | | |
| 数量 | 20 ST | | |

テストアダプターとテストソケット



端子台とテスト機器の間の電氣的接続には、テストアダプターとテストプラグが使用されます。これにより、電気接点を配線状態で確立でき、測定を容易に行うことができます。

AITB 2.5 L-L

Weidmüller Interface GmbH & Co. KG
Klingenbergstraße 26
D-32758 Detmold
Germany

www.weidmueller.com

アクセサリ

一般注文データ

| | | |
|------------|----------------------------|---|
| 種別 | ATPG 1.5-10 L | バージョン |
| 注文番号 | 1991890000 | テストアダプター (端子), 1.5 mm ² , 250 V, 0.2 A |
| GTIN (EAN) | 4050118376647 | |
| 数量 | 50 ST | |
| 種別 | ATPG 2.5 MI-R | バージョン |
| 注文番号 | 1991960000 | テストアダプター (端子), 1.5 mm ² , 250 V, 0.2 A |
| GTIN (EAN) | 4050118376685 | |
| 数量 | 50 ST | |
| 種別 | ATPG 2.5/3 | バージョン |
| 注文番号 | 2041190000 | テストアダプター (端子), 1.5 mm ² , 250 V, 0.2 A |
| GTIN (EAN) | 4050118409604 | |
| 数量 | 25 ST | |
| 種別 | ATPG 2.5/5 | バージョン |
| 注文番号 | 2041180000 | テストアダプター (端子), 1.5 mm ² , 250 V, 0.2 A |
| GTIN (EAN) | 4050118409505 | |
| 数量 | 25 ST | |

追加アクセサリ



最適なソリューションを作成する際に、タスクが小さすぎることはありません。
接続はプロセス全体の一部を構成します。多くの場合、小さな詳細情報は、電位がテスト、グループ化、または絶縁されたアプリケーションで最適なソリューションの鍵となります。
システムとは、小さいながらも必要な詳細情報を持たないシステムではありません：
• テストプラグは診断ソケットからの信頼性の高いピックアップを確実に実行
製造プロセスおよびアプリケーションとの連携。

一般注文データ

| | | |
|------------|----------------------------|--------------------------------------|
| 種別 | PS 2.0 MC | バージョン |
| 注文番号 | 0310000000 | プリント基板用プラグインコネクタ, アクセサリ, テストプラグ, 赤色, |
| GTIN (EAN) | 4008190000059 | 極数: 1 |
| 数量 | 20 ST | |

ヒューズホルダー



ヒューズホルダー SIHAは、断路端子をヒューズ端子に素早く切り替えます。断路レバーをそのまま取り外してヒューズユニットを取り付けます。

AITB 2.5 L-L

Weidmüller Interface GmbH & Co. KG

Klingenbergstraße 26

D-32758 Detmold

Germany

www.weidmueller.com

アクセサリ

一般注文データ

| | | |
|------------|----------------------------|--|
| 種別 | SIHA 3/G20 | バージョン |
| 注文番号 | 7921560000 | フィードスルーモジュラー端子ヒューズホルダー, 黒色, 6.3 A, プラグ接続可能, V-0, Wemid |
| GTIN (EAN) | 4032248264643 | |
| 数量 | 25 ST | |
| 種別 | SIHA 3/G20/LD 10-36V | バージョン |
| 注文番号 | 7921570000 | フィードスルーモジュラー端子ヒューズホルダー, 黒色, 2.31 mA, プラグ接続可能, V-0, Wemid |
| GTIN (EAN) | 4032248322503 | |
| 数量 | 25 ST | |
| 種別 | SIHA 3/G20/LD 140-250V | バージョン |
| 注文番号 | 7921600000 | フィードスルーモジュラー端子ヒューズホルダー, 黒色, 2.31 mA, プラグ接続可能, V-0, Wemid |
| GTIN (EAN) | 4032248322633 | |
| 数量 | 25 ST | |

コンポーネントプラグ



コンポーネントプラグは、電子コンポーネントを接続断
路端子台に統合するために使用されます。電子コンポー
ネントのはんだ付け後、プラグを接続断端子台の断路
箇所を組み込むことで、断路端子台を電子コンポーネ
ント内蔵型のモジュラー端子台に変更します。

一般注文データ

| | | |
|------------|----------------------------|-------------------------|
| 種別 | BEST | バージョン |
| 注文番号 | 1833100000 | アクセサリ, コンポーネントプラグ |
| GTIN (EAN) | 4032248501014 | |
| 数量 | 50 ST | |
| 種別 | BEST/DRBR | バージョン |
| 注文番号 | 1878570000 | アクセサリ, コンポーネントプラグ, 22 A |
| GTIN (EAN) | 4032248471508 | |
| 数量 | 50 ST | |
| 種別 | BEST/D | バージョン |
| 注文番号 | 1878560000 | アクセサリ, コンポーネントプラグ, 1 A |
| GTIN (EAN) | 4032248471492 | |
| 数量 | 50 ST | |

プラグ接続解除



統合型接続遮断レバー付属端子台とは対照的に、当社の
接続遮断プラグは、端子台と各アプリケーションを完全
に取り外してでき、当社の標準ディスコネクタに代わる柔
軟なソリューションを提供します。

AITB 2.5 L-L

Weidmüller Interface GmbH & Co. KG

Klingenbergstraße 26
D-32758 Detmold
Germany

www.weidmueller.com

アクセサリ

一般注文データ

| | | |
|------------|----------------------------|-----------------------|
| 種別 | TNST OR | バージョン |
| 注文番号 | 2463540000 | 遮断プラグ (端子), Wemid, 橙色 |
| GTIN (EAN) | 4050118478211 | |
| 数量 | 50 ST | |

Plus



Dekafix (DEK) マーカーは、半導体とプラグインコネクタ、さらに電子副次構成に対応する総合マーカーです。このシステムは短い番号ので配列に適しており、即時印刷対応マーカーの広範な範囲を対象とします。

一度の作業手順で迅速にインストールできる被覆剥きを提供します。印刷は読みやすく、コントラストも豊かで、幅は多種類が利用可能です。

- 即時使用可能なマーカーの広い対象範囲
- 迅速な設置に対応する被覆剥き
- ワイドミューラーの全ケーブルコネクタに対応する端子台マーカー
- ブランク MultiCard または標準印刷

カスタム印字の場合：お客様のラベリング仕様に関しては、当社のラベリングソフトウェア、M-PrintPRO または M-PrintPRO Online (インストール未実施) のファイルをお送りください。

一般注文データ

| | | |
|------------|----------------------------|--|
| 種別 | DEK 5/5 PLUS MC NE WS | バージョン |
| 注文番号 | 1854490000 | Dekafix, 端子マーカー, 5 x 5 mm, ピッチ (mm) (P): 5.00 Weidmueller, |
| GTIN (EAN) | 4032248393596 | 白色 |
| 数量 | 1000 ST | |

スクリュードライバ (マイナス用)



VDE 絶縁ドライバーセット、最大1000 V AC および 1500 V DC の通電部品作業対応、DIN EN 60900。IEC 900。各部品は「GS」の安全検査を受けています。完全硬化の高合金クロムバナジウムモリブデン鋼製ブレード、ガンメタル仕上げ。

一般注文データ

| | | |
|------------|----------------------------|---|
| 種別 | SDIS SLIM 0.6X3.5X100 | バージョン |
| 注文番号 | 2749610000 | 取付けツール, 刃幅 (B): 3.5 mm, ブレード長: 100 mm, 刃厚み (A): 0.6 |
| GTIN (EAN) | 4050118896350 | mm |
| 数量 | 1 ST | |

AITB 2.5 L-L

Weidmüller Interface GmbH & Co. KG

Klingenbergstraße 26

D-32758 Detmold

Germany

www.weidmueller.com

アクセサリ

エンドブラケット

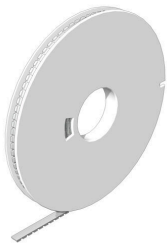


ワイドミュラーの製品は、端子レールに対する安定的で信頼性の高い取り付けを保証し、スライドを防ぐエンドブラケットを含んでいます。ネジ有り/無しのバージョンも利用できます。エンドブラケットには、グループマーカー対応のマーキングオプション、およびテストプラグホルダーが含まれます。

一般注文データ

| | | |
|------------|----------------------------|-----------------|
| 種別 | AEB 35 SCL/1 V0 BK | バージョン |
| 注文番号 | 2661300000 | Aシリーズ, エンドブラケット |
| GTIN (EAN) | 4050118702187 | |
| 数量 | 20 ST | |
| 種別 | AEB 35 SCL/1 V0 GY | バージョン |
| 注文番号 | 2661290000 | Aシリーズ, エンドブラケット |
| GTIN (EAN) | 4050118702170 | |
| 数量 | 20 ST | |

DEK 5/5



WS/ DEK

MultiMark 端子台マーカーは、ふたつのコンポーネントから構成される革新的な複合材を使用しています。マーカーのハードベースの外形がコネクタにしっかりと合致します。弾性表面仕上げにより、マーカーの取り付けが容易になります。この特殊なパンチ加工材は、特に長い端子台で積み重なりがちにならずかな間隔の違いに対応するために、ストリップの伸張を可能にします。別の1点の長所：表面材の優れた印刷適性により、耐久性および摩耗耐性に優れたラベリングを実現します。300 dpiの印刷分解能で、非常に読みやすい表記が得られます。

MultiMark で得られるメリット

- 強固な保持と耐久性に優れた印刷
- 連続ストリップにより、設置時間を節約
- 革新的な複合材質により容易に取り付け可能
- 最適な読みやすさを実現する大きな印字フィールド
- 製造元に依存しない事による柔軟性

一般注文データ

| | | |
|------------|----------------------------|--|
| 種別 | DEK 5/5 MM WS | バージョン |
| 注文番号 | 2007110000 | Dekafix, 端子マーカー, 5 x 5 mm, Weidmueller, 白色 |
| GTIN (EAN) | 4050118391862 | |
| 数量 | 800 ST | |

AITB 2.5 L-L

Weidmüller Interface GmbH & Co. KG

Klingenbergstraße 26

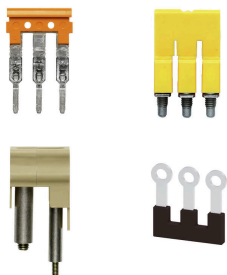
D-32758 Detmold

Germany

www.weidmueller.com

アクセサリ

渡り配線



隣接する端子台に対する電位分布または乗算は、渡り配線を介して実現されます。また、追加の配線作業を容易に回避することができます。電極が破損しても、端子台の接触信頼性は確保されます。当社の品揃えは、モジュラー式端子台用での差し込み式でネジ固定可能な渡り配線システムを提供します。

一般注文データ

| | | |
|------------|----------------------------|---|
| 種別 | ZQV 2.5N/10 | バージョン |
| 注文番号 | 1527690000 | 渡り配線コネクタ (端子), 接続されている, 橙色, 24 A, 極数: 10, ピッチ |
| GTIN (EAN) | 4050118447989 | (mm) (P): 5.10, 絶縁: はい, 幅: 48.7 mm |
| 数量 | 20 ST | |
| 種別 | ZQV 2.5N/2 | バージョン |
| 注文番号 | 1527540000 | 渡り配線コネクタ (端子), 接続されている, 橙色, 24 A, 極数: 2, ピッチ |
| GTIN (EAN) | 4050118448467 | (mm) (P): 5.10, 絶縁: はい, 幅: 7.9 mm |
| 数量 | 60 ST | |
| 種別 | ZQV 2.5N/20 | バージョン |
| 注文番号 | 1527720000 | 渡り配線コネクタ (端子), 接続されている, 橙色, 24 A, 極数: 20, ピッチ |
| GTIN (EAN) | 4050118447972 | (mm) (P): 5.10, 絶縁: はい, 幅: 102 mm |
| 数量 | 20 ST | |
| 種別 | ZQV 2.5N/3 | バージョン |
| 注文番号 | 1527570000 | 渡り配線コネクタ (端子), 接続されている, 橙色, 24 A, 極数: 3, ピッチ |
| GTIN (EAN) | 4050118448450 | (mm) (P): 5.10, 絶縁: はい, 幅: 13 mm |
| 数量 | 60 ST | |
| 種別 | ZQV 2.5N/4 | バージョン |
| 注文番号 | 1527590000 | 渡り配線コネクタ (端子), 接続されている, 橙色, 24 A, 極数: 4, ピッチ |
| GTIN (EAN) | 4050118448443 | (mm) (P): 5.10, 絶縁: はい, 幅: 18.1 mm |
| 数量 | 60 ST | |
| 種別 | ZQV 2.5N/5 | バージョン |
| 注文番号 | 1527620000 | 渡り配線コネクタ (端子), 接続されている, 橙色, 24 A, 極数: 5, ピッチ |
| GTIN (EAN) | 4050118448436 | (mm) (P): 5.10, 絶縁: はい, 幅: 23.2 mm |
| 数量 | 20 ST | |
| 種別 | ZQV 2.5N/50 | バージョン |
| 注文番号 | 1527730000 | 渡り配線コネクタ (端子), 接続されている, 橙色, 24 A, 極数: 50, ピッチ |
| GTIN (EAN) | 4050118411362 | (mm) (P): 5.10, 絶縁: はい, 幅: 255 mm |
| 数量 | 5 ST | |
| 種別 | ZQV 2.5N/6 | バージョン |
| 注文番号 | 1527630000 | 渡り配線コネクタ (端子), 接続されている, 橙色, 24 A, 極数: 6, ピッチ |
| GTIN (EAN) | 4050118448429 | (mm) (P): 5.10, 絶縁: はい, 幅: 28.3 mm |
| 数量 | 20 ST | |
| 種別 | ZQV 2.5N/7 | バージョン |
| 注文番号 | 1527640000 | 渡り配線コネクタ (端子), 接続されている, 橙色, 24 A, 極数: 7, ピッチ |
| GTIN (EAN) | 4050118448412 | (mm) (P): 5.10, 絶縁: はい, 幅: 33.4 mm |
| 数量 | 20 ST | |
| 種別 | ZQV 2.5N/8 | バージョン |
| 注文番号 | 1527670000 | 渡り配線コネクタ (端子), 接続されている, 橙色, 24 A, 極数: 8, ピッチ |
| GTIN (EAN) | 4050118448405 | (mm) (P): 5.10, 絶縁: はい, 幅: 38.5 mm |
| 数量 | 20 ST | |

AITB 2.5 L-L

Weidmüller Interface GmbH & Co. KG

Klingenbergstraße 26

D-32758 Detmold

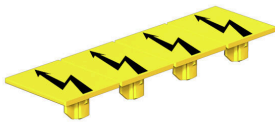
Germany

www.weidmueller.com

アクセサリ

| | | |
|------------|----------------------------|--|
| 種別 | ZQV 2.5N/9 | バージョン |
| 注文番号 | 1527680000 | 渡り配線コネクタ (端子), 接続されている, 橙色, 24 A, 極数: 9, ピッチ |
| GTIN (EAN) | 4050118447996 | (mm) (P): 5.10, 絶縁: はい, 幅: 43.6 mm |
| 数量 | 20 ST | |

警告カバー

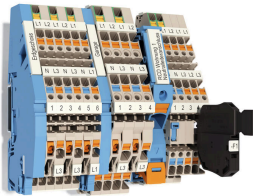


フラッシュシンボル付きの警告カバーは、人と機械の安全性向上に寄与します。外部電圧をアプリケーション内で示す必要がある場合に使用されます。

一般注文データ

| | | |
|------------|----------------------------|--|
| 種別 | AAM 2.5 YE FLASH | バージョン |
| 注文番号 | 2635550000 | Aシリーズ, 端子マーカー, 8 x 5.1 mm, ピッチ (mm) (P): 5.00 黄色 |
| GTIN (EAN) | 4050118674095 | |
| 数量 | 40 ST | |

設置端子台



ビル設置配線
ビル設置配線には、10 × 3 銅レールを中心に、設置端子台、中立導体用端子台、分電器用端子台からバスバーやバスバーホルダーなどの総合的なアクセサリに至るまで、完璧に連携したシステムを提供しています。

一般注文データ

| | | |
|------------|----------------------------|--|
| 種別 | AITB 16 BB NLO BL | バージョン |
| 注文番号 | 2669140000 | マルチレベルインストール端子台, PUSH IN, 青色, 16 mm ² , 76 A, |
| GTIN (EAN) | 4064675266372 | 1000 V, 接続数: 2, レベル数: 1 |
| 数量 | 20 ST | |

AITB 2.5 L-L

Weidmüller Interface GmbH & Co. KG

Klingenbergstraße 26

D-32758 Detmold

Germany

www.weidmueller.com

アクセサリ

テストアダプターとテストソケット



端子台とテスト機器の間の電氣的接続には、テストアダプターとテストプラグが使用されます。これにより、電気接点を配線状態で確立でき、測定を容易に行うことができます。

一般注文データ

| | | |
|------------|----------------------------|---|
| 種別 | FZS 2/4 RT/80 SAKT4 | バージョン |
| 注文番号 | 1276300000 | プラグ (端子), プラグイン接続, 2 mm ² , 接続数: 2, 極数: 1, 幅: 9 mm |
| GTIN (EAN) | 4008190026080 | |
| 数量 | 20 ST | |