

## AITB 6 BB 2C BL

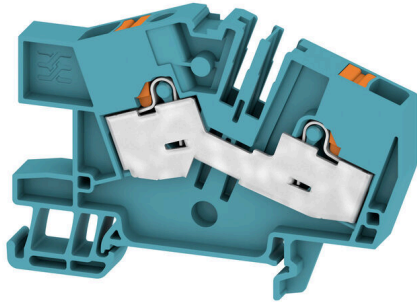
Weidmüller Interface GmbH &amp; Co. KG

Klingenbergstraße 26

D-32758 Detmold

Germany

www.weidmueller.com



## ビル設置配線

ビル設置配線には、10 × 3 銅レールを中心に、設置端子台、中立導体用端子台、分電器用端子台からバスバーやバスバーホルダーなどの総合的なアクセサリに至るまで、完璧に連携したシステムを提供しています。

## 一般注文データ

バージョン	マルチレベルインストール端子台, PUSH IN, 青色, 6 mm <sup>2</sup> , 41 A, 800 V, 接続数: 2, レベル数: 1
注文番号	<a href="#">2668710000</a>
種別	AITB 6 BB 2C BL
GTIN (EAN)	4064675030379
数量	50 items

## 技術データ

## 承認

MAMID承認件数



ROHS

適合

## 寸法と重量

深さ	52.9 mm	奥行き (インチ)	2.0827 inch
高さ	76.6 mm	高さ (インチ)	3.0157 inch
幅	8.1 mm	幅 (インチ)	0.3189 inch
正味重量	16.8 g		

## 温度

保管温度	-25 °C...55 °C	周囲温度	-5 °C...40 °C
連続動作温度、最小	-60 °C	連続動作温度、最大	130 °C

## 環境製品コンプライアンス

RoHS 対応状況	準拠 (免除なし)
REACH SVHC	0.1wt%を超えるSVHCは含まれていません

## クランプ用コンダクタ (定格接続)

IEC 60947-1 準拠のゲージ	A5	導体接続断面積 AWG、最大	AWG 8
接続方向	上部	被覆剥き長さ	12 mm
接続方式 2	PUSH IN	接続方式	PUSH IN
接続数	2	クランプ範囲、最大	10 mm <sup>2</sup>
クランプ範囲、最小	0.34 mm <sup>2</sup>	刃寸法	1.0 x 5.5 mm
配線接続断面 AWG、最小	AWG 22	配線接続断面、ワイヤエンドフェルール 6 mm <sup>2</sup> 付 DIN 46228/4 の細径撚線、最大	
配線接続断面、ワイヤエンドフェルール 0.34 mm <sup>2</sup> 付 DIN 46228/4 の細径撚線、最小		配線接続断面、ワイヤエンドフェルール 6 mm <sup>2</sup> 付 DIN 46228/1 の細径撚線、最大	
配線接続断面、ワイヤエンドフェルール 0.34 mm <sup>2</sup> 付 DIN 46228/1 の細径撚線、最小		配線接続断面、細径撚線、最大	10 mm <sup>2</sup>
配線接続断面、細径撚線、最小	0.34 mm <sup>2</sup>	接続断面、撚線、最大	10 mm <sup>2</sup>
接続断面、撚線、最小	0.34 mm <sup>2</sup>	ツインワイヤエンドフェルール、最大	1.5 mm <sup>2</sup>
ツインワイヤエンドフェルール、最小	0.5 mm <sup>2</sup>	配線接続断面ソリッドコア、最大	10 mm <sup>2</sup>
配線接続断面、ソリッドコア、最小	0.34 mm <sup>2</sup>		

## システム仕様

エンドカバープレートの要求	はい	電位数	1
レベル数	1	レベルごとのクランプポイント数	2
内部で交差接続されたレベル	はい	取り付けレール	TS 35
N 関数	いいえ	PE 関数	いいえ
PEN 関数	いいえ		

## 全般

導体接続断面積 AWG、最大	AWG 8	配線接続断面 AWG、最小	AWG 22
標準	IEC 60947-7-1	取り付けレール	TS 35

## 技術データ

## 材料データ

基本材質	Wemid	色	青色
操作要素の色	橙色	UL 94 可燃性等級	V-0

## 評価データ

定格断面	6 mm <sup>2</sup>	定格電圧	800 V
定格 DC 電圧	800 V	公称電流	41 A
最大導体電流	41 A	標準	IEC 60947-7-1
定格インパルス耐電圧	8 kV	IEC 60947-7-xに準拠した出力損失	1.31 W
サージ電圧カテゴリー	III	汚染度	3

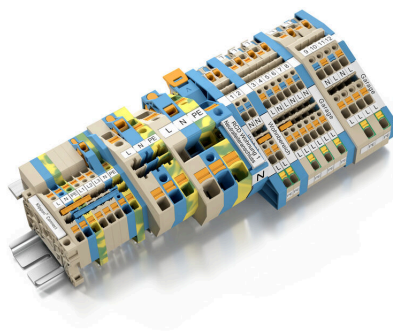
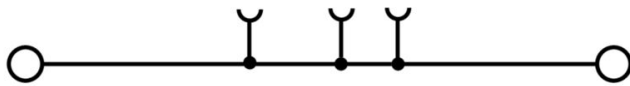
## 追加の技術データ

開放側面	右	箆合仕様	はい
取り付け方式	箆合仕様		

## 分類

ETIM 8.0	EC001329	ETIM 9.0	EC001329
ETIM 10.0	EC001329	ECLASS 14.0	27-25-01-10
ECLASS 15.0	27-25-01-10		

図面



## AITB 6 BB 2C BL

Weidmüller Interface GmbH &amp; Co. KG

Klingenbergstraße 26

D-32758 Detmold

Germany

## アクセサリ

www.weidmueller.com

## エンドプレートと分離プレート

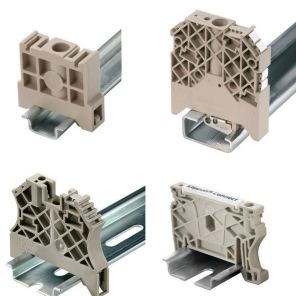


分離プレートとエンドプレートは端子台にとって不可欠なアクセサリです。分離プレートは、異なる電位や機能グループを光学および電氣的に分離し、安全性を高め、制御盤内部の構造を明確にします。エンドプレートは端子台列の側面を閉じ、通電部分との接触を防ぎ、清潔で安定した仕上がりを確保します。どちらのコンポーネントも、それぞれのWeidmüller端子台シリーズに正確に適合しており、安全でコンプライアンスに準拠したプロフェッショナルな配線に役立ちます。

## 一般注文データ

種別	AEP ITB 6 BB 2C	バージョン
注文番号	<a href="#">2668810000</a>	Aシリーズ, エンドプレート
GTIN (EAN)	4064675030430	
数量	20 ST	
種別	AEP ITB 6 BB 2C BL	バージョン
注文番号	<a href="#">2668820000</a>	Aシリーズ, エンドプレート
GTIN (EAN)	4064675030447	
数量	20 ST	
種別	APP ITB 6 BB 2C/NDT BL	バージョン
注文番号	<a href="#">2668880000</a>	Aシリーズ, 隔壁
GTIN (EAN)	4064675030478	
数量	20 ST	

## エンドブラケット



ワイドミュラーの製品は、端子レールに対する安定的で信頼性の高い取り付けを保証し、スライドを防ぐエンドブラケットを含んでいます。ネジ有り/無しのバージョンも利用できます。エンドブラケットには、グループマーカに対応のマーキングオプション、およびテストプラグホルダーが含まれます。

## 一般注文データ

種別	AEB 35 SC/1	バージョン
注文番号	<a href="#">1991920000</a>	Aシリーズ, エンドブラケット
GTIN (EAN)	4050118376722	
数量	50 ST	
種別	AEB 35 SCL/1 V0	バージョン
注文番号	<a href="#">2661280000</a>	Aシリーズ, エンドブラケット
GTIN (EAN)	4050118702163	
数量	20 ST	

## AITB 6 BB 2C BL

Weidmüller Interface GmbH &amp; Co. KG

Klingenbergstraße 26

D-32758 Detmold

Germany

www.weidmueller.com

## アクセサリ

## テストアダプターとテストソケット



端子台とテスト機器の間の電氣的接続には、テストアダプターとテストプラグが使用されます。これにより、電気接点を配線状態で確立でき、測定を容易に行うことができます。

## 一般注文データ

種別	ATPG 1.5-10 L	バージョン
注文番号	<a href="#">1991890000</a>	テストアダプター (端子), 1.5 mm <sup>2</sup> , 250 V, 0.2 A
GTIN (EAN)	4050118376647	
数量	50 ST	
種別	ATPG 6 MI-R	バージョン
注文番号	<a href="#">1991930000</a>	テストアダプター (端子), 1.5 mm <sup>2</sup> , 250 V, 0.2 A
GTIN (EAN)	4050118376555	
数量	50 ST	

## 追加アクセサリ



最適なソリューションを作成する際に、タスクが小さすぎることはありません。

接続はプロセス全体の一部を構成します。多くの場合、小さな詳細情報は、電位がテスト、グループ化、または絶縁されたアプリケーションで最適なソリューションの鍵となります。

システムとは、小さいながらも必要な詳細情報を持たないシステムではありません：

- テストプラグは診断ソケットからの信頼性の高いピックアップを確実に実行
- 製造プロセスおよびアプリケーションとの連携。

## 一般注文データ

種別	PS 2.0 MC	バージョン
注文番号	<a href="#">0310000000</a>	プリント基板用プラグインコネクタ, アクセサリ, テストプラグ, 赤色,
GTIN (EAN)	4008190000059	極数: 1
数量	20 ST	

## バスバー



バスバーはさまざまな材質で、関連アクセサリも付属しているため、最小の設置スペースでケーブルを接続できます。アプリケーションに応じて、電位を収集、分布、損失させることができます。

## AITB 6 BB 2C BL

Weidmüller Interface GmbH & Co. KG  
Klingenbergstraße 26  
D-32758 Detmold  
Germany

www.weidmueller.com

## アクセサリ

## 一般注文データ

種別	SSCH 10X3X1000 CU/SN	バージョン
注文番号	<a href="#">0348900000</a>	バスバー (端子), 銀色, 高さ: 1000 mm, 深さ: 3 mm, 銅
GTIN (EAN)	4008190024802	
数量	25 M	

## DEK 5/8



## WS/ DEK

MultiMark 端子台マーカーは、ふたつのコンポーネントから構成される革新的な複合材を使用しています。マーカーのハードベースの外形がコネクタにしっかりとハマります。弾性表面仕上げにより、マーカーの取り付けが容易になります。この特殊なパンチ加工材は、特に長い端子台で積み重なりがちなわずかな間隔の違いに対応するために、ストリップの伸張を可能にします。別の1点の長所：表面材の優れた印刷適性により、耐久性および摩耗耐性に優れたラベリングを実現します。300 dpiの印刷分解能で、非常に読みやすい表記が得られます。

## MultiMark で得られるメリット

- 強固な保持と耐久性に優れた印刷
- 連続ストリップにより、設置時間を節約
- 革新的な複合材質により容易に取り付け可能
- 最適な読みやすさを実現する大きな印字フィールド
- 製造元に依存しない事による柔軟性

## 一般注文データ

種別	DEK-A 5/8 MM WS	バージョン
注文番号	<a href="#">2448860000</a>	Dekafix, 端子マーカー, 5 x 8.1 mm, Weidmueller, 白色
GTIN (EAN)	4050118462968	
数量	500 ST	

## WS 8/8



## WS/ DEK

MultiMark 端子台マーカーは、ふたつのコンポーネントから構成される革新的な複合材を使用しています。マーカーのハードベースの外形がコネクタにしっかりとハマります。弾性表面仕上げにより、マーカーの取り付けが容易になります。この特殊なパンチ加工材は、特に長い端子台で積み重なりがちなわずかな間隔の違いに対応するために、ストリップの伸張を可能にします。別の1点の長所：表面材の優れた印刷適性により、耐久性および摩耗耐性に優れたラベリングを実現します。300 dpiの印刷分解能で、非常に読みやすい表記が得られます。

## MultiMark で得られるメリット

- 強固な保持と耐久性に優れた印刷
- 連続ストリップにより、設置時間を節約
- 革新的な複合材質により容易に取り付け可能
- 最適な読みやすさを実現する大きな印字フィールド
- 製造元に依存しない事による柔軟性

## AITB 6 BB 2C BL

Weidmüller Interface GmbH & Co. KG  
Klingenbergstraße 26  
D-32758 Detmold  
Germany

www.weidmueller.com

## アクセサリ

## 一般注文データ

種別	WS-A 8/8 MM WS	バージョン
注文番号	<a href="#">2448930000</a>	WS, 端子マーカ- , 8 x 8.1 mm, Weidmueller, 白色
GTIN (EAN)	4050118462982	
数量	500 ST	

## エンドブラケット



ワイドミュラーの製品は、端子レールに対する安定的で信頼性の高い取り付けを保証し、スライドを防ぐエンドブラケットを含んでいます。ネジ有り / 無しバージョンも利用できます。エンドブラケットには、グループマーカ-対応のマーキングオプション、およびテストプラグホルダ-が含まれます。

## 一般注文データ

種別	AEB 35 SCL/1 V0 BK	バージョン
注文番号	<a href="#">2661300000</a>	Aシリーズ, エンドブラケット
GTIN (EAN)	4050118702187	
数量	20 ST	
種別	AEB 35 SCL/1 V0 GY	バージョン
注文番号	<a href="#">2661290000</a>	Aシリーズ, エンドブラケット
GTIN (EAN)	4050118702170	
数量	20 ST	

## スクリュードライバ- (マイナス用)



丸刃の付いたマイナススクリュードライバ- SD DIN 5265、ISO 2380/2、出力は DIN 5264, ISO 2380/1 準拠。クロ-ムトップチップ、ソフトフィニッシュグリップ

## 一般注文データ

種別	SDS 1.0X5.5X150	バージョン
注文番号	<a href="#">2749380000</a>	スクリュードライバ-, 刃幅 (B): 5.5 mm, ブレード長: 150 mm, 刃厚
GTIN (EAN)	4050118895605	み (A): 1 mm
数量	1 ST	

## AITB 6 BB 2C BL

Weidmüller Interface GmbH & Co. KG  
Klingenbergstraße 26  
D-32758 Detmold  
Germany

www.weidmueller.com

## アクセサリ

## 渡り配線

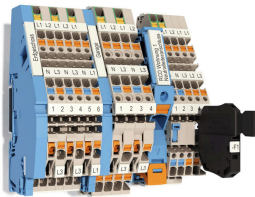


隣接する端子台に対する電位分布または乗算は、渡り配線を介して実現されます。また、追加の配線作業を容易に回避することができます。電極が破損しても、端子台の接触信頼性は確保されます。当社の品揃えは、モジュラー式端子台用での差し込み式でネジ固定可能な渡り配線システムを提供します。

## 一般注文データ

種別	ZQV 6N/10	バージョン
注文番号	<a href="#">2733970000</a>	渡り配線コネクタ (端子), 接続されている, 橙色, 41 A, 極数: 10, ピッチ (mm) (P): 8.00, 絶縁: はい, 幅: 3.1 mm
GTIN (EAN)	4064675066811	
数量	20 ST	
種別	ZQV 6N/6	バージョン
注文番号	<a href="#">2733950000</a>	渡り配線コネクタ (端子), 接続されている, 橙色, 41 A, 極数: 6, ピッチ (mm) (P): 8.00, 絶縁: はい, 幅: 3.1 mm
GTIN (EAN)	4064675066699	
数量	20 ST	
種別	ZQV 6N/7	バージョン
注文番号	<a href="#">2733960000</a>	渡り配線コネクタ (端子), 接続されている, 橙色, 41 A, 極数: 7, ピッチ (mm) (P): 8.00, 絶縁: はい, 幅: 3.1 mm
GTIN (EAN)	4064675066804	
数量	20 ST	

## 設置端子台



ビル設置配線  
ビル設置配線には、10 × 3 銅レールを中心に、設置端子台、中立導体用端子台、分電器用端子台からバスバーやバスバーホルダーなどの総合的なアクセサリに至るまで、完璧に連携したシステムを提供しています。

## 一般注文データ

種別	AITB 16 BB NLO BL	バージョン
注文番号	<a href="#">2669140000</a>	マルチレベルインストール端子台, PUSH IN, 青色, 16 mm <sup>2</sup> , 76 A, 1000 V, 接続数: 2, レベル数: 1
GTIN (EAN)	4064675266372	
数量	20 ST	

## アクセサリ

## 渡り配線



隣接する端子台に対する電位分布または乗算は、渡り配線を介して実現されます。また、追加の配線作業を容易に回避することができます。電極が破損しても、端子台の接触信頼性は確保されます。当社の品揃えは、モジュラー式端子台用での差し込み式でネジ固定可能な渡り配線システムを提供します。

## 一般注文データ

種別	ZQV 6N/10 BL	バージョン
注文番号	<a href="#">2786910000</a>	渡り配線コネクタ (端子), 接続されている, 青色, 41 A, 極数: 10, ピッチ
GTIN (EAN)	4064675064602	(mm) (P): 8.00, 絶縁: はい, 幅: 78.7 mm
数量	20 ST	
種別	ZQV 6N/2	バージョン
注文番号	<a href="#">1985740000</a>	渡り配線コネクタ (端子), 接続されている, 橙色, 41 A, 極数: 2, ピッチ
GTIN (EAN)	4050118370362	(mm) (P): 8.00, 絶縁: はい, 幅: 13.7 mm
数量	60 ST	
種別	ZQV 6N/3	バージョン
注文番号	<a href="#">1985760000</a>	渡り配線コネクタ (端子), 接続されている, 橙色, 41 A, 極数: 3, ピッチ
GTIN (EAN)	4050118370263	(mm) (P): 8.00, 絶縁: はい, 幅: 21.8 mm
数量	60 ST	
種別	ZQV 6N/3 BL	バージョン
注文番号	<a href="#">1985840000</a>	渡り配線コネクタ (端子), 接続されている, 青色, 41 A, 極数: 3, ピッチ
GTIN (EAN)	4050118370379	(mm) (P): 8.00, 絶縁: はい, 幅: 21.8 mm
数量	60 ST	
種別	ZQV 6N/4	バージョン
注文番号	<a href="#">1985780000</a>	渡り配線コネクタ (端子), 接続されている, 橙色, 41 A, 極数: 4, ピッチ
GTIN (EAN)	4050118370287	(mm) (P): 8.00, 絶縁: はい, 幅: 29.9 mm
数量	60 ST	
種別	ZQV 6N/4 BL	バージョン
注文番号	<a href="#">1985850000</a>	渡り配線コネクタ (端子), 接続されている, 青色, 41 A, 極数: 4, ピッチ
GTIN (EAN)	4050118370447	(mm) (P): 8.00, 絶縁: はい, 幅: 29.9 mm
数量	60 ST	
種別	ZQV 6N/6 BL	バージョン
注文番号	<a href="#">2786890000</a>	渡り配線コネクタ (端子), 接続されている, 青色, 41 A, 極数: 6, ピッチ
GTIN (EAN)	4064675064572	(mm) (P): 8.00, 絶縁: はい, 幅: 46.3 mm
数量	20 ST	
種別	ZQV 6N/7 BL	バージョン
注文番号	<a href="#">2786900000</a>	渡り配線コネクタ (端子), 接続されている, 青色, 41 A, 極数: 7, ピッチ
GTIN (EAN)	4064675064596	(mm) (P): 8.00, 絶縁: はい, 幅: 54.4 mm
数量	20 ST	
種別	ZQV 6N/2 BL	バージョン
注文番号	<a href="#">1985830000</a>	渡り配線コネクタ (端子), 接続されている, 青色, 41 A, 極数: 2, ピッチ
GTIN (EAN)	4050118370232	(mm) (P): 8.00, 絶縁: はい, 幅: 13.7 mm
数量	60 ST	

## AITB 6 BB 2C BL

Weidmüller Interface GmbH & Co. KG  
Klingenbergstraße 26  
D-32758 Detmold  
Germany

www.weidmueller.com

## アクセサリ

## テストアダプターとテストソケット



端子台とテスト機器の間の電氣的接続には、テストアダプターとテストプラグが使用されます。これにより、電気接点を配線状態で確立でき、測定を容易に行うことができます。

## 一般注文データ

種別	FZS 2/4 RT/80 SAKT4	バージョン
注文番号	<a href="#">1276300000</a>	プラグ (端子), プラグイン接続, 2 mm <sup>2</sup> , 接続数: 2, 極数: 1, 幅: 9 mm
GTIN (EAN)	4008190026080	
数量	20 ST	