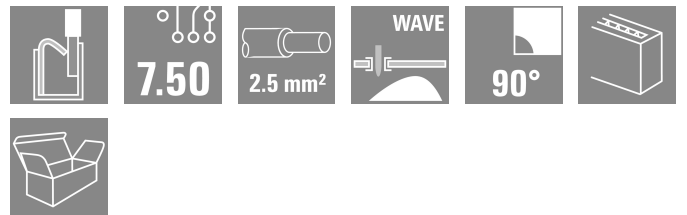
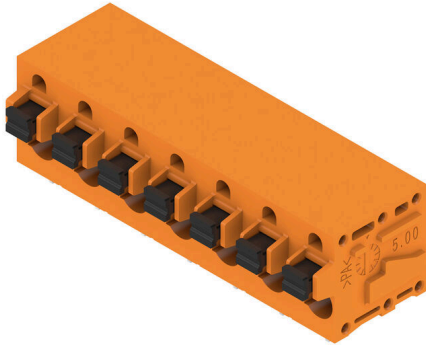


## LMF 7.50/07/90 3.5SN OR BX

Weidmüller Interface GmbH & Co. KG  
Klingenbergstraße 26  
D-32758 Detmold  
Germany

www.weidmueller.com

## 製品イメージ



革新的なクイックコネクタ - シンプルで安全、かつ経済的：

バネ接続およびダイレクトPUSH IN技術搭載 PCB 端子台。接続技術における画期的製品。

驚くほど簡易で、実際にも驚異的な製品です：

- ツール不要で、フェルール端子を使用してソリッドワイヤまたは導体を接続し、簡単に接続解除ができます
- リフローまたは気相による自動処理
- 色分け押しボタンで明確に識別された電位およびクランプポイント

世界最高クラスの形状と処理フェーズで、幅広いアプリケーションに適しています。

## 一般注文データ

|            |   |
|------------|---|
| バージョン      | プリント基板端子台, 7.50 mm, 極数: 7, 90°, ソルダーピン長 (l): 3.5 mm, 錫メッキ, 橙色, 押しボタン付PUSH IN, クランプ範囲、最大: 2.5 mm², 箱 |
| 注文番号       | <a href="#">2667860000</a>  |
| 種別         | LMF 7.50/07/90 3.5SN OR BX  |
| GTIN (EAN) | 4050118804416   |
| 数量         | 25 items  |
| 製品データ      | IEC: 1000 V / 24 A / 0.5 - 2.5 mm²<br>UL: 300 V / 20 A / AWG 24 - AWG 12                            |
| パッケージ      | 箱   |

## LMF 7.50/07/90 3.5SN OR BX

Weidmüller Interface GmbH & Co. KG  
Klingenbergstraße 26  
D-32758 Detmold  
Germany

www.weidmueller.com

## 技術データ

## 承認

MAMID承認件数



|                       |                          |
|-----------------------|--------------------------|
| ROHS                  | 適合                       |
| UL File Number Search | <a href="#">ULウェブサイト</a> |
| 証明書番号 (cURus)         | E60693                   |

## 寸法と重量

|            |             |           |             |
|------------|-------------|-----------|-------------|
| 深さ         | 19.2 mm     | 奥行き (インチ) | 0.7559 inch |
| 高さ         | 18.3 mm     | 高さ (インチ)  | 0.7205 inch |
| 下位バージョンの高さ | 14.8 mm     | 幅         | 52.7 mm     |
| 幅 (インチ)    | 2.0748 inch | 正味重量      | 12.35 g     |

## 環境製品コンプライアンス

|            |                         |
|------------|-------------------------|
| RoHS 対応状況  | 準拠 (免除なし)               |
| REACH SVHC | 0.1wt%を超えるSVHCは含まれていません |

## システムパラメータ

| 製品ファミリー                   | OMNIMATE信号 - シリーズLMF | 導体接続方法                      | 押しボタン付PUSH IN |
|---------------------------|----------------------|-----------------------------|---------------|
| PCB の取り付け                 | THRはんだ付け接続           | 導体取り出し方向                    | 90°           |
| ピッチ (mm) (P)              | 7.50 mm              | ピッチ (インチ) (P)               | 0.295 "       |
| 極数                        | 7                    | ピンモデルシリーズ数量                 | 1             |
| 行数                        | 1                    | ソルダーピン長 (l)                 | 3.5 mm        |
| はんだピン寸法                   | d = 0.8 mm           | ソルダーアイレット穴直径 (D)            | 1.1 mm        |
| ソルダーアイレット穴直径公差 (D)        | +0.1 mm              | 極当たりソルダーピン数                 | 2             |
| スクリュードライバ刃                | 0.6 x 3.5            | スクリュードライバ刃の標準               | DIN 5264      |
| 被覆剥き長さ                    | 10 mm                | L1 (mm)                     | 45.00 mm      |
| DIN VDE 0470に適合したタッチセーフ保護 | IP 20                | DIN VDE 57 106に適合したタッチセーフ保護 | フィンガータッチセーフ保護 |
| 保護度合い                     | IP20                 |                             |               |

## 材料データ

| 絶縁材          | Wemid (PA) | 色                    | 橙色          |
|--------------|------------|----------------------|-------------|
| 操作要素の色       | 黒色         | カラーチャート (類似)         | RAL 2000    |
| 比較追跡指数 (CTI) | ≥ 600      | Moisture Level (MSL) |             |
| UL 94 可燃性等級  | V-0        | 接点材質                 | 銅合金         |
| 接触表面         | 錫メッキ       | コーティング               | 4 ~ 6 μm SN |
| 錫メッキの種別      | つや消し       | 保管温度、最小              | -40 °C      |
| 保管温度、最大      | 70 °C      | 動作温度、最小              | -50 °C      |
| 動作温度、最大      | 120 °C     | 温度範囲、設置、最小           | -25 °C      |
| 温度範囲、設置、最大   | 120 °C     |                      |             |

## 接続に適した導体

| クランプ範囲、最小              | 0.12 mm <sup>2</sup> | クランプ範囲、最大              | 2.5 mm <sup>2</sup> |
|------------------------|----------------------|------------------------|---------------------|
| 配線接続断面 AWG、最小          | AWG 24               | 導体接続断面積 AWG、最大         | AWG 12              |
| 固定式、最小 H05 (07) V-U    | 0.5 mm <sup>2</sup>  | 固定式、最大 H05 (07) V-U    | 2.5 mm <sup>2</sup> |
| フレキシブル、最小 H05 (07) V-K | 0.25 mm <sup>2</sup> | フレキシブル、最大 H05 (07) V-K | 2.5 mm <sup>2</sup> |

## LMF 7.50/07/90 3.5SN OR BX

Weidmüller Interface GmbH &amp; Co. KG

Klingenbergstraße 26

D-32758 Detmold

Germany

www.weidmueller.com

## 技術データ

w. プラスチックカラーフェールール、DIN 0.25 mm<sup>2</sup>  
46228 pt 4、最小w. フェールール、DIN 46228 pt 1、最小、0.25 mm<sup>2</sup>プラスチックカラー付フェールール DIN 2.5 mm<sup>2</sup>  
46228 pt 4、最大ワイヤエンドフェールール付 DIN 46228 2.5 mm<sup>2</sup>  
pt 1、最大

参照テキスト

フェールールの長さは、製品と定格電圧に応じて選択されます。プラスチック製カラーの外径はピッチ (P) より大きくできません

## IEC規格に準拠した公称データ

|                             |                            |                             |              |
|-----------------------------|----------------------------|-----------------------------|--------------|
| 標準に準拠して検査済                  | IEC 60664-1, IEC 60947-7-4 | 定格電流、最小極数 (Tu=20°C)         | 24 A         |
| 定格電流、最大極数 (Tu=20°C)         | 24 A                       | 定格電流、最小極数 (Tu=40°C)         | 24 A         |
| 定格電流、最大極数 (Tu=40°C)         | 24 A                       | サージ電圧等級の定格電圧/汚染度 II/2       | 1000 V       |
| サージ電圧等級の定格電圧/汚染度 III/2      | 600 V                      | サージ電圧等級の定格電圧/汚染度 III/3500 V |              |
| サージ電圧等級の定格インパルス電圧/汚染度 II/2  | 6 kV                       | サージ電圧等級の定格インパルス電圧/汚染度 III/2 | 6 kV         |
| サージ電圧等級の定格インパルス電圧/汚染度 III/3 | 6 kV                       | 短時間耐電流抵抗                    | 3 x 1sで120 A |

## CSAに準拠した公称データ

|                      |                                   |                      |                |
|----------------------|-----------------------------------|----------------------|----------------|
| 試験制度 (CSA)           | CSA                               | 証明書番号 (CSA)          | 200039-1815154 |
| 定格電圧 (グループ B/CSA 使用) | 300 V                             | 定格電圧 (グループ D/CSA 使用) | 300 V          |
| 定格電流 (グループ B/CSA 使用) | 20 A                              | 定格電流 (グループ D/CSA 使用) | 10 A           |
| 導体断面積、AGW、最小         | AWG 24                            | 導体断面積、AGW、最大         | AWG 12         |
| 認可値の参照               | 仕様は最大値です - 詳細については承認証明書を参照してください。 |                      |                |

## UL 1059に準拠した公称データ

|                            |                                   |                            |        |
|----------------------------|-----------------------------------|----------------------------|--------|
| 設定 (cURus)                 | CURUS                             | 証明書番号 (cURus)              | E60693 |
| 定格電圧 (グループ B / UL 1059 使用) | 300 V                             | 定格電圧 (グループ D / UL 1059 使用) | 300 V  |
| 定格電流 (グループ B / UL 1059 使用) | 20 A                              | 定格電流 (グループ D / UL 1059 使用) | 10 A   |
| 導体断面積、AGW、最小               | AWG 24                            | 導体断面積、AGW、最大               | AWG 12 |
| 承認値への参照                    | 仕様は最大値です - 詳細については承認証明書を参照してください。 |                            |        |

## 梱包

|       |           |        |           |
|-------|-----------|--------|-----------|
| パッケージ | 箱         | VPE 長  | 338.00 mm |
| VPE幅  | 130.00 mm | VPEの高さ | 27.00 mm  |

## テストの種類

|               |      |                                      |                        |
|---------------|------|--------------------------------------|------------------------|
| 試験：マーキングの耐久性  | 標準   | IEC 61984セクション6.2および7.3.2 / 10.11    |                        |
|               | テスト  | 原産地表示、種類の識別、承認マーキングUL、承認マーキングCSA、耐久性 |                        |
| テスト：クランプ可能な断面 | 評価   | 使用可能                                 |                        |
|               | 導体種類 | 導体の種類と導体断面                           | 固定式0.2 mm <sup>2</sup> |
|               |      | 導体の種類と導体断面                           | 固定式2.5 mm <sup>2</sup> |
|               |      | 導体の種類と導体断面                           | 撚線0.2 mm <sup>2</sup>  |
|               |      | 導体の種類と導体断面                           | 細線仕様4 mm <sup>2</sup>  |
|               |      | 導体の種類と導体断面                           | AWG 12/7               |
| 導体の種類と導体断面    |      | AWG 24/11                            |                        |

## LMF 7.50/07/90 3.5SN OR BX

Weidmüller Interface GmbH &amp; Co. KG

Klingenbergstraße 26

D-32758 Detmold

Germany

www.weidmueller.com

## 技術データ

|                    |                                  |   |
|--------------------|----------------------------------|---|
| 導体の損傷や偶発的な緩みをテストする | 評価                               | 合格した  |
|                    | 標準                               | IEC 60999-1セクション9.4 / 11.99   |
|                    | 要件                               | 0.2 kg  |
|                    | 導体種類                             | 導体の種類と導体断面 固定式0.2 mm <sup>2</sup><br>導体の種類と導体断面 撚線0.2 mm <sup>2</sup> |
|                    | 評価                               | 合格した  |
|                    | 要件                               | 0.7 kg  |
| 引き抜き試験             | 導体種類                             | 導体の種類と導体断面 固定式2.5 mm <sup>2</sup>                                     |
|                    | 評価                               | 合格した  |
|                    | 要件                               | 0.9 kg  |
|                    | 導体種類                             | 導体の種類と導体断面 細線仕様4 mm <sup>2</sup>                                      |
|                    | 評価                               | 合格した  |
|                    | 標準                               | IEC 60999-1セクション9.5 / 11.99   |
|                    | 要件                               | ≥10 N   |
|                    | 導体種類                             | 導体の種類と導体断面 固定式0.2 mm <sup>2</sup><br>導体の種類と導体断面 撚線0.2 mm <sup>2</sup> |
|                    | 評価                               | 合格した  |
|                    | 要件                               | ≥50 N   |
|                    | 導体種類                             | 導体の種類と導体断面 固定式2.5 mm <sup>2</sup>                                     |
|                    | 評価                               | 合格した  |
| 要件                 | ≥ 60 N                           |   |
| 導体種類               | 導体の種類と導体断面 細線仕様4 mm <sup>2</sup> |   |
| 評価                 | 合格した                             |   |

## 重要なメモ

|       |   |
|-------|---|
| IPC準拠 | 適合性：製品の開発、製造、および出荷は、国際的に認められた基準と基準に従って行なわれ、データシートに記載された保証された特性を遵守します。IPC-A-610「クラス2」に準拠して装飾的な特性を満たします。製品に関するさらなる請求は、要求に応じて評価できます。   |
| 注意事項  | <ul style="list-style-type: none"> <li>• Additional variants on request</li> <li>• Rated current related to rated cross-section &amp; min. No. of poles.</li> <li>• Wire end ferrule without plastic collar to DIN 46228/1</li> <li>• Wire end ferrule with plastic collar to DIN 46228/4</li> <li>• P on drawing = pitch</li> <li>• Rated data refer only to the component itself. Clearance and creepage distances to other components are to be designed in accordance with the relevant application standards.</li> <li>• The test point can only be used as potential-pickup point.</li> <li>• Long term storage of the product with average temperature of 50 °C and maximum humidity 70%, 36 months</li> </ul> |

## 分類

|             |             |             |             |
|-------------|-------------|-------------|-------------|
| ETIM 8.0    | EC002643    | ETIM 9.0    | EC002643    |
| ETIM 10.0   | EC002643    | ECLASS 14.0 | 27-46-01-01 |
| ECLASS 15.0 | 27-46-01-01 |             |             |

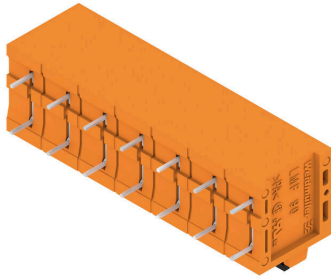
LMF 7.50/07/90 3.5SN OR BX

Weidmüller Interface GmbH & Co. KG  
 Klingenbergstraße 26  
 D-32758 Detmold  
 Germany

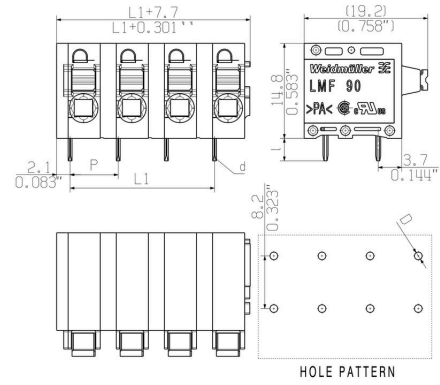
www.weidmueller.com

図面

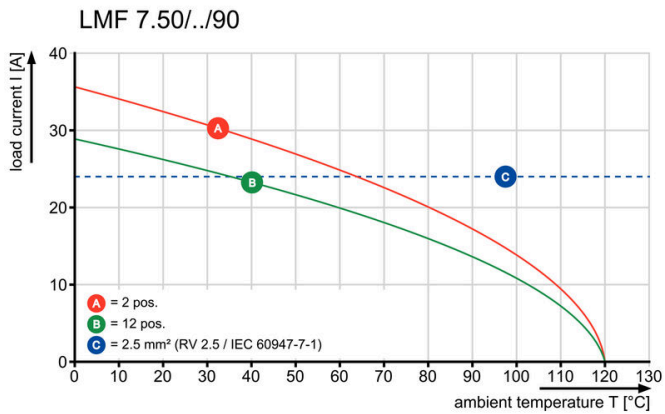
製品イメージ



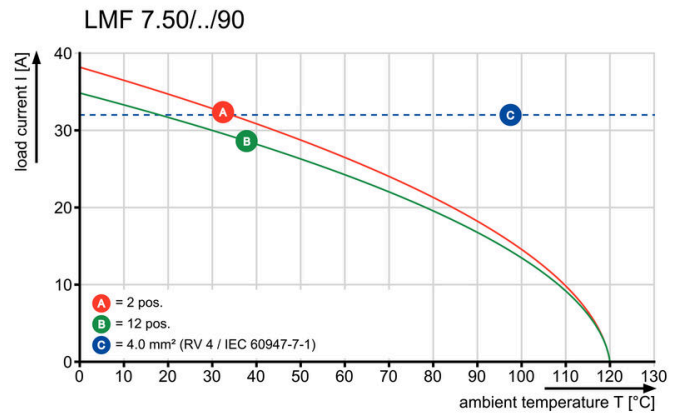
寸法図



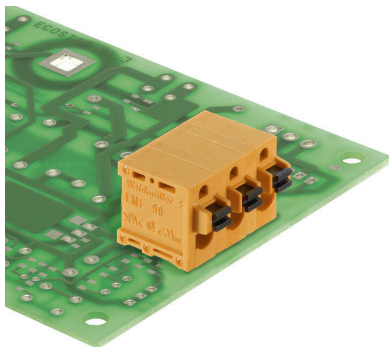
定格低減曲線



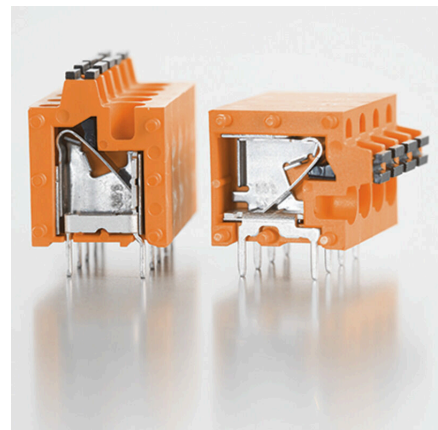
定格低減曲線



製品の利点

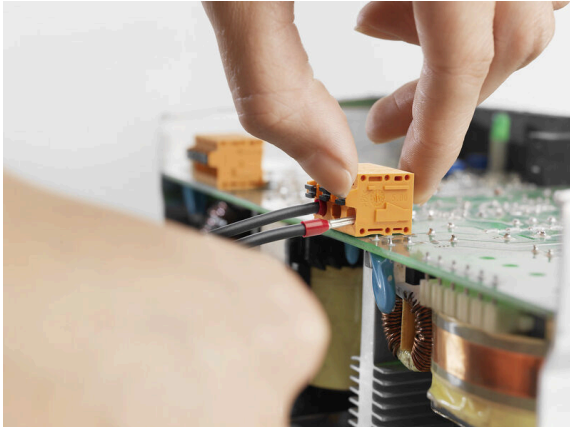


製品の利点



図面

製品の利点



製品の利点



## LMF 7.50/07/90 3.5SN OR BX

Weidmüller Interface GmbH & Co. KG  
Klingenbergstraße 26  
D-32758 Detmold  
Germany

www.weidmueller.com

## アクセサリ

## スクリウドライバー (マイナス用)



VDE 絶縁マイナススクリウドライバー、SDI DIN 7437、ISO 2380/2、DIN 5264、ISO 2380/1 準拠ドライバー出力。ソフトフィニッシュグリップ

## 一般注文データ

|            |                            |                      |  |
|------------|----------------------------|----------------------|--|
| 種別         | SDIS 0.6X3.5X100           | バージョン                |  |
| 注文番号       | <a href="#">9008390000</a> | スクリウドライバー, スクリウドライバー |  |
| GTIN (EAN) | 4032248056354              |                      |  |
| 数量         | 1 ST                       |                      |  |

## 追加アクセサリ



最適なソリューションを作成する際に、タスクが小さすぎることはありません。

接続はプロセス全体の一部を構成します。多くの場合、小さな詳細情報は、電位がテスト、グループ化、または絶縁されたアプリケーションで最適なソリューションの鍵となります。

システムとは、小さいながらも必要な詳細情報を持たないシステムではありません：

- テストプラグは診断ソケットからの信頼性の高いピックアップを確実に実行
- 製造プロセスおよびアプリケーションとの連携。

## 一般注文データ

|            |                            |                                      |  |
|------------|----------------------------|--------------------------------------|--|
| 種別         | PS 2.0 MC                  | バージョン                                |  |
| 注文番号       | <a href="#">0310000000</a> | プリント基板用プラグインコネクタ, アクセサリ, テストプラグ, 赤色, |  |
| GTIN (EAN) | 4008190000059              | 極数: 1                                |  |
| 数量         | 20 ST                      |                                      |  |