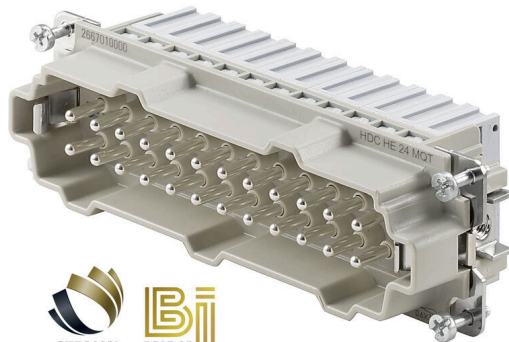


HDC HE 24 N MQT

Weidmüller Interface GmbH & Co. KG
Klingenbergstraße 26
D-32758 Detmold
Germany

www.weidmueller.com

SNAP IN 

SNAP IN接続では、導体接続レベルは既に開いており、取り外したコネクタを簡単に挿入できます。最終位置では、特許取得済のクランプ機構が自動的に閉じます。その結果、メンテナンスが実質的に不要となり、安全で永久的で振動耐性を有する接続が確立されます。ワイドミュラーは、この革新的な接続システムを提供した最初で唯一のメーカーです。

一般注文データ

バージョン	HDC挿入, オス型, 500 V, 16 A, 極数: 24, SNAP IN, 設置サイズ: 8
注文番号	2667010000
種別	HDC HE 24 N MQT
GTIN (EAN)	4050118898149
数量	1 items

HDC HE 24 N MQT

Weidmüller Interface GmbH & Co. KG
Klingenbergstraße 26
D-32758 Detmold
Germany

www.weidmueller.com

技術データ

承認

MAMID承認件数



ROHS	適合
UL File Number Search	UL ウェブサイト
証明書番号 (cURus)	E92202

寸法と重量

深さ	34 mm	奥行き (インチ)	1.3386 inch
高さ	36.3 mm	高さ (インチ)	1.4291 inch
幅	111 mm	幅 (インチ)	4.3701 inch
長さ	111 mm	長さ (インチ)	4.3701 inch
直径	2.5 mm	正味重量	106 g

温度

制限温度	-40 °C ... 125 °C
------	-------------------

環境製品コンプライアンス

RoHS 対応状況	準拠 (免除あり)
RoHS 適用除外 (該当する場合/既知の場合)	6c
REACH SVHC	Lead 7439-92-1, Potassium perfluorobutane sulfonate 29420-49-3
SCIP	b67daa31-7dca-434d-8290-da7fb52f83a2

一般データ

極数	24	
勘合回数、銀	≥ 500	
勘合回数、金	≥ 500	
接続方式	SNAP IN	
設置サイズ	8	
UL 94 可燃性等級	V-0	
体積抵抗	≤2 mΩ	
色	ライトグレー (RAL 7035)	
絶縁抵抗	1010 Ω	
絶縁材	PA 66	
絶縁材グループ	IIIa	
締付けトルク、最大 PE 接続	1.5 Nm	
表面仕上	銀の不動態化	
種別	オス型	
汚染度	3	
締付けトルク、最小 PE 接続	1.2 Nm	
基本材質	銅合金	
シリーズ	彼は	
定格電圧 (DIN EN 61984)	500 V	
UL/CSAに準拠した定格電圧	600 V AC/DC	
定格インパルス電圧 (DIN EN 61984)	6 kV	
定格電流 (DIN EN 61984)	16 A	
定格電流 (UR)	導体接続断面積 AWG	AWG 20
	定格電流	5 A
定格電流 (cUR)	導体接続断面積 AWG	AWG 20

作成日 03.03.2026 05:18:14 MEZ

カタログステータス / 図面

HDC HE 24 N MQT

Weidmüller Interface GmbH & Co. KG

Klingenbergstraße 26

D-32758 Detmold

Germany

www.weidmueller.com

技術データ

	定格電流	6.6 A
ハロゲン不使用	true	
DIN EN 45545-2準拠の低排煙性	はい	
BG	8	
信号接点数	0	
出力接点の数	24	

寸法

幅	111 mm
---	--------

接続データ PE

接続種別 PE	ねじ接続	刃寸法、スロット (PE 接続)	SD 0.8 x 4.0
被覆剥き長さ PE 接続	10 mm	締付けトルク、最大 PE 接続	1.5 Nm
締付けトルク、最小 PE 接続	1.2 Nm	固定ネジ	M 4
導体断面積、AWG (PE)、最小	AWG 20	導体断面積、AWG (PE)、最大	AWG 12

バージョン

導体接続断面積 AWG、最大	AWG 16	被覆剥き長さ、定格接続	10 mm
接続方式	SNAP IN	設置サイズ	8
体積抵抗	≤2 mΩ	刃寸法	SD 0.6 x 3.5
配線接続断面 AWG、最小	AWG 20	導体断面、固定式、最大	2.5 mm ²
導体断面、固定式、最小	0.5 mm ²	配線接続断面、ワイヤエンドフェルール付 DIN 46228/4 の細径撚線、最小	0.34 mm ²
配線接続断面、ワイヤエンドフェルール付 DIN 46228/1 の細径撚線、最小	0.34 mm ²	配線接続断面、細径撚線、最大	2.5 mm ²
配線接続断面、細径撚線、最小	0.5 mm ²	導体断面、最大	2.5 mm ²
導体断面、最小	0.34 mm ²	表面仕上	銀の不動態化
基本材質	銅合金	BG	8

分類

ETIM 8.0	EC000438	ETIM 9.0	EC000438
ETIM 10.0	EC000438	ECLASS 14.0	27-44-02-05
ECLASS 15.0	27-44-02-05		