

HDC HE 24 N FQT

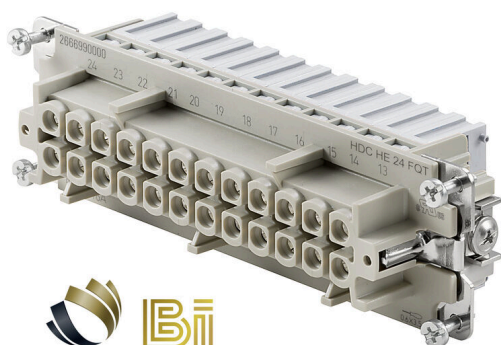
Weidmüller Interface GmbH & Co. KG

Klingenbergstraße 26

D-32758 Detmold

Germany

www.weidmueller.com

SNAP IN 

SNAP IN接続では、導体接続レベルは既に開いており、取り外したコネクタを簡単に挿入できます。最終位置では、特許取得済のクランプ機構が自動的に閉じます。その結果、メンテナンスが実質的に不要となり、安全で永久的で振動耐性を有する接続が確立されます。ワイドミュラーは、この革新的な接続システムを提供した最初で唯一のメーカーです。

一般注文データ

バージョン	HDC挿入, メス型, 500 V, 16 A, 極数: 24, SNAP IN, 設置サイズ: 12, 8
注文番号	2666990000
種別	HDC HE 24 N FQT
GTIN (EAN)	4050118898217
数量	1 items

HDC HE 24 N FQT

Weidmüller Interface GmbH & Co. KG
Klingenbergstraße 26
D-32758 Detmold
Germany

www.weidmueller.com

技術データ

承認

MAMID承認件数



ROHS 適合

UL File Number Search [UL ウェブサイト](#)

証明書番号 (cURus) E92202

寸法と重量

深さ	111 mm	奥行き (インチ)	4.3701 inch
高さ	36.3 mm	高さ (インチ)	1.4291 inch
幅	34 mm	幅 (インチ)	1.3386 inch
正味重量	115 g		

温度

制限温度 -40 °C ... 125 °C

環境製品コンプライアンス

RoHS 対応状況 準拠 (免除あり)

RoHS 適用除外 (該当する場合/既知の場合) 6c

REACH SVHC Lead 7439-92-1, Potassium perfluorobutane sulfonate 29420-49-3

SCIP b67daa31-7dca-434d-8290-da7fb52f83a2

一般データ

極数	24
勘合回数、銀	≥ 500
勘合回数、金	≥ 500
接続方式	SNAP IN
設置サイズ	12, 8
UL 94 可燃性等級	V-0
体積抵抗	≤2 mΩ
色	ライトグレー (RAL 7035)
絶縁抵抗	1010 Ω
絶縁材	PCガラス繊維補強 (UL認定および鉄道認定), PA 66
絶縁材グループ	IIIa
表面仕上	銀の不動態化
種別	メス型
汚染度	3
基本材質	銅合金
シリーズ	彼は
定格電圧 (DIN EN 61984)	500 V
UL/CSAに準拠した定格電圧	600 V AC/DC
定格インパルス電圧 (DIN EN 61984)	6 kV
定格電流 (DIN EN 61984)	16 A
定格電流 (UR)	導体接続断面積 AWG 5 A
定格電流 (cUR)	導体接続断面積 AWG 6.6 A
ハロゲン不使用	true
DIN EN 45545-2準拠の低排煙性	はい

作成日 31.12.2025 03:51:48 MEZ

カタログステータス / 図面

HDC HE 24 N FQT

Weidmüller Interface GmbH & Co. KG

Klingenbergstraße 26

D-32758 Detmold

Germany

www.weidmueller.com

技術データ

BG	12, 8
信号接点数	0
出力接点の数	24

寸法

幅	34 mm
---	-------

接続データ PE

接続種別 PE	ねじ接続	刃寸法、スロット (PE 接続)	SD 0.8 x 4.0
被覆剥き長さ PE 接続	10 mm	締め付けトルク、最大 PE 接続	1.5 Nm
締め付けトルク、最小 PE 接続	1.2 Nm	固定ネジ	M 4
定格断面	4 mm ²	導体断面積、AWG (PE)、最小	AWG 20
導体断面積、AWG (PE)、最大	AWG 12		

バージョン

導体接続断面積 AWG、最大	AWG 16	被覆剥き長さ、定格接続	10 mm
接続方式	SNAP IN	設置サイズ	12, 8
体積抵抗	≤2 mΩ	刃寸法	SD 0.6 x 3.5
配線接続断面 AWG、最小	AWG 20	導体断面、固定式、最大	2.5 mm ²
導体断面、固定式、最小	0.5 mm ²	配線接続断面、ワイヤエンドフェルール 付 DIN 46228/1 の細径撚線、最小	0.34 mm ²
配線接続断面、細径撚線、最大	2.5 mm ²	配線接続断面、細径撚線、最小	0.5 mm ²
導体断面、最大	2.5 mm ²	導体断面、最小	0.34 mm ²
表面仕上	銀の不動態化	基本材質	銅合金
BG	12, 8		

分類

ETIM 8.0	EC000438	ETIM 9.0	EC000438
ETIM 10.0	EC000438	ECLASS 14.0	27-44-02-05
ECLASS 15.0	27-44-02-05		