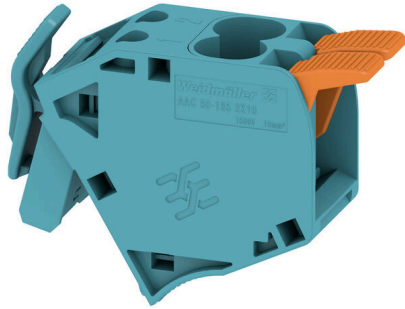


AAC 50-185 2X10 BL

Weidmüller Interface GmbH & Co. KG
Klingenbergstraße 26
D-32758 Detmold
Germany

www.weidmueller.com



追加接続は、別の電圧タップを有効にします。これは、たとえば、メインスイッチ上流の緊急電源 電圧供給に使用したり、単にアプリケーション内の追加接続として使用できます。

一般注文データ

バージョン	補助接続 (端子), 10 mm ² , 接続数: 2
注文番号	2663430000
種別	AAC 50-185 2X10 BL
GTIN (EAN)	4064675027973
数量	5 items

AAC 50-185 2X10 BL

Weidmüller Interface GmbH & Co. KG
Klingenbergstraße 26
D-32758 Detmold
Germany

www.weidmueller.com

技術データ

承認

MAMID承認件数



ROHS	適合
UL File Number Search	UL ウェブサイト
証明書番号 (cURus)	E60693

寸法と重量

深さ	42.5 mm	奥行き (インチ)	1.6732 inch
高さ	50.5 mm	高さ (インチ)	1.9882 inch
幅	20 mm	幅 (インチ)	0.7874 inch
正味重量	30 g		

温度

保管温度	-25 °C...55 °C	周囲温度	-5 °C...40 °C
連続動作温度、最小	-60 °C	連続動作温度、最大	130 °C

環境製品コンプライアンス

RoHS 対応状況	準拠 (免除なし)
REACH SVHC	0.1wt%を超えるSVHCは含まれていません

CSA評価データ

電圧規模C (CSA)	1000 V	電流の規模C (CSA)	68 A
証明書番号 (CSA)	200039-80069332	電圧規模B (CSA)	1000 V
電流の規模B (CSA)	68 A	電圧規模D (CSA)	600 V
電流の規模D (CSA)	5 A		

UL評価データ

導体サイズ工場配線最大 (cURus)	6 AWG	電圧サイズ B (cURus)	600 V
電圧サイズ D (cURus)	600 V	証明書番号 (cURus)	E60693
コンダクタサイズフィールド配線、最小 (cURus)	20 AWG	コンダクタサイズファクトリ配線最小 (cURus)	20 AWG
電流サイズ B (cURus)	68 A	電圧サイズ C (cURus)	600 V
現在のサイズ C (cURus)	68 A	現在のサイズ D (cURus)	5 A
コンダクタサイズフィールド配線、最大 (cURus)	6 AWG		

クランプ用コンダクタ (定格接続)

導体接続断面積 AWG、最大	AWG 6	接続方向	上部
接続数	2	クランプ範囲、最大	16 mm ²
クランプ範囲、最小	0.5 mm ²	刃寸法	1.0 x 5.5 mm
配線接続断面 AWG、最小	AWG 20	配線接続断面、ワイヤエンドフェルール付 DIN 46228/4 の細径撚線、最大	10 mm ²
配線接続断面、ワイヤエンドフェルール付 DIN 46228/4 の細径撚線、最小	0.5 mm ²	配線接続断面、ワイヤエンドフェルール付 DIN 46228/1 の細径撚線、最大	10 mm ²
配線接続断面、ワイヤエンドフェルール付 DIN 46228/1 の細径撚線、最小	0.5 mm ²	配線接続断面、細径撚線、最大	16 mm ²

AAC 50-185 2X10 BL

Weidmüller Interface GmbH & Co. KG
Klingenbergstraße 26
D-32758 Detmold
Germany

www.weidmueller.com

技術データ

配線接続断面、細径撚線、最小	0.5 mm ²	接続断面、撚線、最大	16 mm ²
接続断面、撚線、最小	0.5 mm ²	配線接続断面ソリッドコア、最大	16 mm ²
配線接続断面、ソリッドコア、最小	0.5 mm ²	接続断面、細径撚線、最大	16 mm ²
接続断面、細径撚線、最小	0.5 mm ²		

システム仕様

エンドカバープレートの要求	いいえ	電位数	1
レベル数	1	レベルごとのクランプポイント数	2
層ごとの電位数	1	N 関数	はい

全般

導体接続断面積 AWG、最大	AWG 6	動作温度範囲、最大	130 °C
動作温度範囲、最小	-60 °C	配線接続断面 AWG、最小	AWG 20

材料データ

基本材質	Wemid	色	青色
操作要素の色	橙色	UL 94 可燃性等級	V-0

評価データ

定格断面	10 mm ²	定格電圧	1000 V
定格 AC 電圧	1000 V	定格 DC 電圧	1500 V
公称電流	57 A	最大導体電流	57 A
定格インパルス耐電圧	8 kV	短時間耐電流抵抗	8/20µsで50 kA
サージ電圧カテゴリー	III	汚染度	3

追加の技術データ

固定形式	接続されている	取り付け方式	プラグ
------	---------	--------	-----

分類

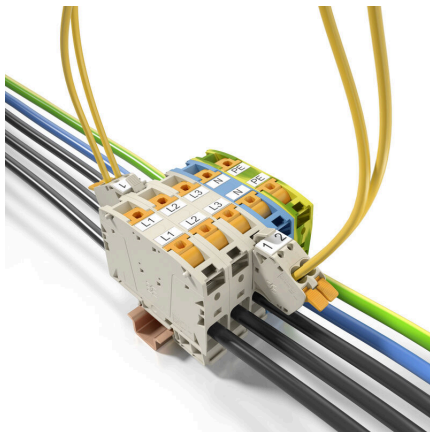
ETIM 8.0	EC002848	ETIM 9.0	EC002848
ETIM 10.0	EC002848	ECLASS 14.0	27-25-03-08
ECLASS 15.0	27-25-03-08		

AAC 50-185 2X10 BL

Weidmüller Interface GmbH & Co. KG
Klingenbergstraße 26
D-32758 Detmold
Germany

図面

www.weidmueller.com



AAC 50-185 2X10 BL

Weidmüller Interface GmbH & Co. KG
 Klingenbergstraße 26
 D-32758 Detmold
 Germany

アクセサリ

www.weidmueller.com

エンドブラケット



ワイドミュラーの製品は、端子レールに対する安定的で信頼性の高い取り付けを保証し、スライドを防ぐエンドブラケットを含んでいます。ネジ有り/無しのバージョンも利用できます。エンドブラケットには、グループマーカー対応のマーキングオプション、およびテストプラグホルダーが含まれます。

一般注文データ

種別	AEB 35 SCL/1	バージョン
注文番号	2570210000	Aシリーズ, エンドブラケット
GTIN (EAN)	4050118581447	
数量	20 ST	
種別	AEB 35 SCL/1 BK	バージョン
注文番号	2570220000	Aシリーズ, エンドブラケット
GTIN (EAN)	4050118580235	
数量	20 ST	
種別	AEB 35 SCL/1 GY	バージョン
注文番号	2570230000	Aシリーズ, エンドブラケット
GTIN (EAN)	4050118580242	
数量	20 ST	