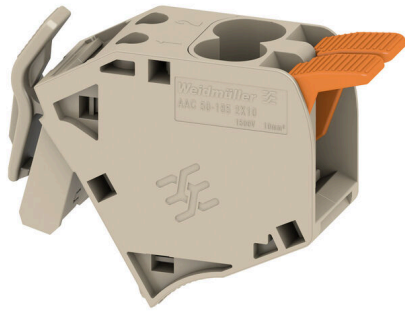


**AAC 50-185 2X10****Weidmüller Interface GmbH & Co. KG**

Klingenbergstraße 26

D-32758 Detmold

Germany

[www.weidmueller.com](http://www.weidmueller.com)

追加接続は、別の電圧タップを有効にします。これは、たとえば、メインスイッチ上流の緊急電源 電圧供給に使用したり、単にアプリケーション内の追加接続として使用できます。

## 一般注文データ

バージョン	補助接続 (端子), 10 mm <sup>2</sup> , 接続数: 2
注文番号	<a href="#">2663420000</a>
種別	AAC 50-185 2X10
GTIN (EAN)	4064675027966
数量	5 items

## 技術データ

## 承認

MAMID承認件数



ROHS 適合

UL File Number Search [UL ウェブサイト](#)

証明書番号 (cURus) E60693

## 寸法と重量

深さ	42.5 mm	奥行き (インチ)	1.6732 inch
高さ	50.5 mm	高さ (インチ)	1.9882 inch
幅	20 mm	幅 (インチ)	0.7874 inch
正味重量	30 g		

## 温度

保管温度	-25 °C...55 °C	周囲温度	-5 °C...40 °C
連続動作温度、最小	-60 °C	連続動作温度、最大	130 °C

## 環境製品コンプライアンス

RoHS 対応状況	準拠 (免除なし)
REACH SVHC	0.1wt%を超えるSVHCは含まれていません

## CSA評価データ

電圧規模C (CSA)	1000 V	電流の規模C (CSA)	68 A
証明書番号 (CSA)	200039-80069332	電圧規模B (CSA)	1000 V
電流の規模B (CSA)	68 A	電圧規模D (CSA)	600 V
電流の規模D (CSA)	5 A		

## UL評価データ

導体サイズ工場配線最大 (cURus)	6 AWG	電圧サイズ B (cURus)	600 V
電圧サイズ D (cURus)	600 V	証明書番号 (cURus)	E60693
コンダクタサイズフィールド配線、最小 (cURus)	20 AWG	コンダクタサイズファクトリ配線最小 (cURus)	20 AWG
電流サイズ B (cURus)	68 A	電圧サイズ C (cURus)	600 V
現在のサイズ C (cURus)	68 A	現在のサイズ D (cURus)	5 A
コンダクタサイズフィールド配線、最大 (cURus)	6 AWG		

## クランプ用コンダクタ (定格接続)

導体接続断面積 AWG、最大	AWG 6	接続方向	上部
接続数	2	クランプ範囲、最大	16 mm <sup>2</sup>
クランプ範囲、最小	0.5 mm <sup>2</sup>	刃寸法	1.0 x 5.5 mm
配線接続断面 AWG、最小	AWG 20	配線接続断面、ワイヤエンドフェルール 付 DIN 46228/4 の細径撚線、最大	10 mm <sup>2</sup>
配線接続断面、ワイヤエンドフェルール 0.5 mm <sup>2</sup> 付 DIN 46228/4 の細径撚線、最小		配線接続断面、ワイヤエンドフェルール 付 DIN 46228/1 の細径撚線、最大	10 mm <sup>2</sup>
配線接続断面、ワイヤエンドフェルール 0.5 mm <sup>2</sup> 付 DIN 46228/1 の細径撚線、最小		配線接続断面、細径撚線、最大	16 mm <sup>2</sup>

## 技術データ

配線接続断面、細径撚線、最小	0.5 mm <sup>2</sup>	接続断面、撚線、最大	16 mm <sup>2</sup>
接続断面、撚線、最小	0.5 mm <sup>2</sup>	配線接続断面ソリッドコア、最大	16 mm <sup>2</sup>
配線接続断面、ソリッドコア、最小	0.5 mm <sup>2</sup>	接続断面、細径撚線、最大	16 mm <sup>2</sup>
接続断面、細径撚線、最小	0.5 mm <sup>2</sup>		

## システム仕様

エンドカバープレートの要求	いいえ	電位数	1
レベル数	1	レベルごとのクランプポイント数	2
層ごとの電位数	1		

## 全般

導体接続断面積 AWG、最大	AWG 6	動作温度範囲、最大	130 °C
動作温度範囲、最小	-60 °C	配線接続断面 AWG、最小	AWG 20

## 材料データ

基本材質	Wemid	色	ダークペーージュ
操作要素の色	橙色	UL 94 可燃性等級	V-0

## 評価データ

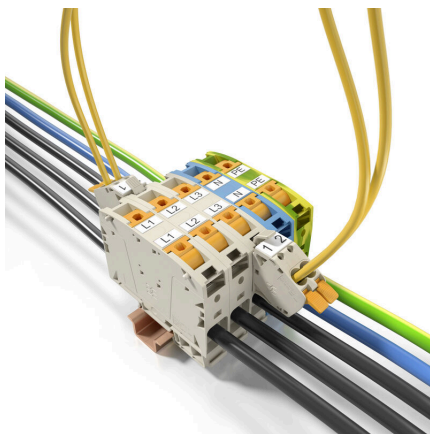
定格断面	10 mm <sup>2</sup>	定格電圧	1000 V
定格 AC 電圧	1000 V	定格 DC 電圧	1500 V
公称電流	57 A	最大導体電流	57 A
定格インパルス耐電圧	8 kV	短時間耐電流抵抗	8/20μsで50 kA
サージ電圧カテゴリー	III	汚染度	3

## 追加の技術データ

固定形式	接続されている	取り付け方式	プラグ
------	---------	--------	-----

## 分類

ETIM 8.0	EC002848	ETIM 9.0	EC002848
ETIM 10.0	EC002848	ECLASS 14.0	27-25-03-08
ECLASS 15.0	27-25-03-08		



## AAC 50-185 2X10

Weidmüller Interface GmbH &amp; Co. KG

Klingenbergstraße 26

D-32758 Detmold

Germany

www.weidmueller.com

## アクセサリ

## エンドブラケット



ワイドミュラーの製品は、端子レールに対する安定的で信頼性の高い取り付けを保証し、スライドを防ぐエンドブラケットを含んでいます。ネジ有り / 無しのバージョンも利用できます。エンドブラケットには、グループマーカー対応のマーキングオプション、およびテストプラグホルダーが含まれます。

## 一般注文データ

種別	AEB 35 SCL/1	バージョン
注文番号	<a href="#">2570210000</a>	Aシリーズ, エンドブラケット
GTIN (EAN)	4050118581447	
数量	20 ST	
種別	AEB 35 SCL/1 BK	バージョン
注文番号	<a href="#">2570220000</a>	Aシリーズ, エンドブラケット
GTIN (EAN)	4050118580235	
数量	20 ST	
種別	AEB 35 SCL/1 GY	バージョン
注文番号	<a href="#">2570230000</a>	Aシリーズ, エンドブラケット
GTIN (EAN)	4050118580242	
数量	20 ST	