

## A2C 50/70 3FT-FE

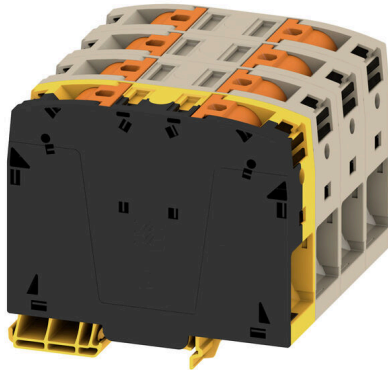
Weidmüller Interface GmbH &amp; Co. KG

Klingenbergstraße 26

D-32758 Detmold

Germany

www.weidmueller.com



スイッチギヤやパネルの中で、限られたスペースに収納しなければならぬコンポーネントが増えています。電源引込の一環として、特に大径の断面積の場合、導体接続がますます困難になっています。ワイドミュラーの幅広い接続ソリューションは、困難な空間条件下でも、簡単に配線できるようにします。小型形状と多くの実用的な取り扱いのメリットを組み合わせ、スイッチギヤやパネルへの電力供給が簡単で、効率的で、省スペース仕様になります。

## 一般注文データ

バージョン	フィードスルー端子, PUSH IN, 50 mm <sup>2</sup> , 1000 V, 150 A, ダークベージュ
注文番号	<a href="#">2663310000</a>
種別	A2C 50/70 3FT-FE
GTIN (EAN)	4050118896022
数量	1 items

## A2C 50/70 3FT-FE

Weidmüller Interface GmbH & Co. KG  
Klingenbergstraße 26  
D-32758 Detmold  
Germany

www.weidmueller.com

## 技術データ

## 承認

MAMID承認件数



ROHS	適合
UL File Number Search	<a href="#">UL ウェブサイト</a>
証明書番号 (cURus)	E60693

## 寸法と重量

深さ	80.5 mm	奥行き (インチ)	3.1693 inch
高さ	101.5 mm	高さ (インチ)	3.9961 inch
幅	80 mm	幅 (インチ)	3.1496 inch
正味重量	466 g		

## 温度

保管温度	-25 °C...55 °C	周囲温度	-5 °C...40 °C
連続動作温度、最小	-60 °C	連続動作温度、最大	130 °C

## 環境製品コンプライアンス

RoHS 対応状況	準拠 (免除なし)
REACH SVHC	0.1wt%を超えるSVHCは含まれていません

## CSA評価データ

電圧規模C (CSA)	1000 V	電流の規模C (CSA)	175 A
証明書番号 (CSA)	200039-80069332	電圧規模B (CSA)	1000 V
電流の規模B (CSA)	175 A	電圧規模D (CSA)	600 V
電流の規模D (CSA)	5 A	配線の最小断面 (CSA)	8 AWG

## UL評価データ

導体サイズ工場配線最大 (cURus)	00 AWG	電圧サイズ B (cURus)	1000 V
電圧サイズ D (cURus)	600 V	証明書番号 (cURus)	E60693
コンダクタサイズフィールド配線、最小 (cURus)	8 AWG	コンダクタサイズファクトリ配線最小 (cURus)	8 AWG
電流サイズ B (cURus)	175 A	電圧サイズ C (cURus)	1000 V
現在のサイズ C (cURus)	175 A	現在のサイズ D (cURus)	5 A
コンダクタサイズフィールド配線、最大 (cURus)	00 AWG		

## クランプ用コンダクタ (定格接続)

導体接続断面積 AWG、最大	AWG 2/0	接続方向	横向きに
被覆剥き長さ	30 mm	接続方式	PUSH IN
接続数	8	クランプ範囲、最大	70 mm <sup>2</sup>
クランプ範囲、最小	10 mm <sup>2</sup>	刃寸法	1.0 x 5.5 mm
配線接続断面 AWG、最小	AWG 8	配線接続断面、ワイヤエンドフェルール 付 DIN 46228/4 の細径撚線、最大	50 mm <sup>2</sup>
配線接続断面、ワイヤエンドフェルール 付 DIN 46228/4 の細径撚線、最小	10 mm <sup>2</sup>	配線接続断面、ワイヤエンドフェルール 付 DIN 46228/1 の細径撚線、最大	50 mm <sup>2</sup>

## A2C 50/70 3FT-FE

Weidmüller Interface GmbH &amp; Co. KG

Klingenbergstraße 26

D-32758 Detmold

Germany

www.weidmueller.com

## 技術データ

配線接続断面、ワイヤエンドフェルール 10 mm<sup>2</sup>  
付 DIN 46228/1 の細径撚線、最小配線接続断面、細径撚線、最小 10 mm<sup>2</sup>接続断面、撚線、最小 10 mm<sup>2</sup>ツインワイヤエンドフェルール、最小 4 mm<sup>2</sup>配線接続断面、ソリッドコア、最小 10 mm<sup>2</sup>配線接続断面、細径撚線、最大 70 mm<sup>2</sup>接続断面、撚線、最大 70 mm<sup>2</sup>ツインワイヤエンドフェルール、最大 10 mm<sup>2</sup>配線接続断面ソリッドコア、最大 16 mm<sup>2</sup>

## クランプ用コンダクタ (追加接続)

接続種別、追加接続 PUSH IN

## システム仕様

エンドカバープレートの要求	いいえ
レベル数	1
層ごとの電位数	4
取り付けレール	TS 35
PE 関数	いいえ

電位数	4
レベルごとのクランプポイント数	8
内部で交差接続されたレベル	いいえ
N 関数	いいえ
PEN 関数	いいえ

## 全般

導体接続断面積 AWG、最大、  
標準 AWG 2/0  
IEC 60947-7-1配線接続断面 AWG、最小  
取り付けレール AWG 8  
TS 35

## 材料データ

基本材質 Wemid  
操作要素の色 橙色色 ダークペーージュ  
UL 94 可燃性等級 V-0

## 評価データ

定格断面	50 mm <sup>2</sup>
定格 DC 電圧	1500 V
最大導体電流	150 A
IEC 60947-7-x 準拠の容量抵抗	0.21 mΩ
IEC 60947-7-xに準拠した出力損失	4.80 W
汚染度	3

定格電圧	1000 V
公称電流	150 A
標準	IEC 60947-7-1
定格インパルス耐電圧	8 kV
サージ電圧カテゴリー	III

## 追加の技術データ

開放側面	閉
固定形式	TS 35
取り付け方式	TS 35

適合仕様	はい
爆発試験バージョン	はい

## 重要なメモ

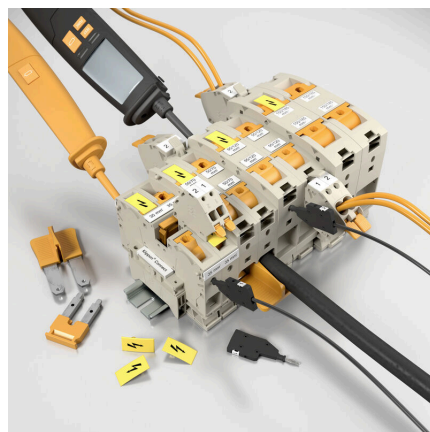
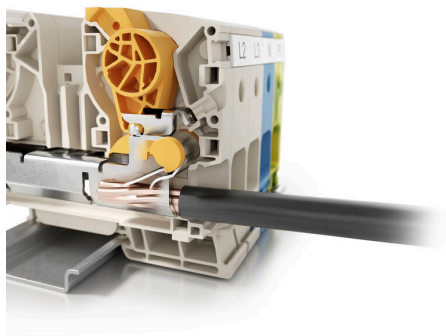
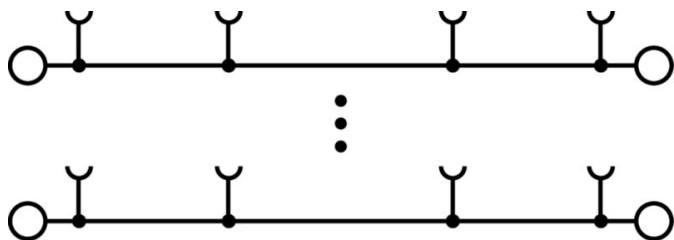
製品情報 配線入口に取り付ける必要がある渡り配線コネクタを使用した場合、最大接続可能な導体サイズはひとつ減少します。

## 分類

ETIM 8.0	EC000897
ETIM 10.0	EC000897
ECLASS 15.0	27-25-01-01

ETIM 9.0	EC000897
ECLASS 14.0	27-25-01-01

図面



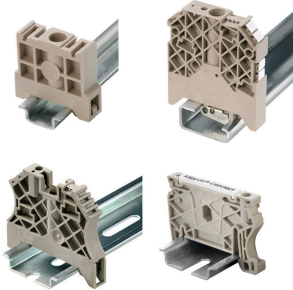
## A2C 50/70 3FT-FE

Weidmüller Interface GmbH & Co. KG  
Klingenbergstraße 26  
D-32758 Detmold  
Germany

www.weidmueller.com

## アクセサリ

## エンドブラケット

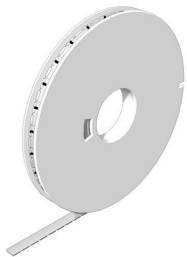


ワイドミュラーの製品は、端子レールに対する安定的で信頼性の高い取り付けを保証し、スライドを防ぐエンドブラケットを含んでいます。ネジ有り/無しのバージョンも利用できます。エンドブラケットには、グループマーカー対応のマーキングオプション、およびテストプラグホルダーが含まれます。

## 一般注文データ

種別	AEB 35 SCL/1 V0	バージョン
注文番号	<a href="#">2661280000</a>	Aシリーズ, エンドブラケット
GTIN (EAN)	4050118702163	
数量	20 ST	
種別	AEB 35 SCL/1 V0 BK	バージョン
注文番号	<a href="#">2661300000</a>	Aシリーズ, エンドブラケット
GTIN (EAN)	4050118702187	
数量	20 ST	
種別	AEB 35 SCL/1 V0 GY	バージョン
注文番号	<a href="#">2661290000</a>	Aシリーズ, エンドブラケット
GTIN (EAN)	4050118702170	
数量	20 ST	

## WS 8/16



## WS/ DEK

MultiMark 端子台マーカーは、ふたつのコンポーネントから構成される革新的な複合材を使用しています。マーカーのハードベースの外形がコネクタにしっかりとハマります。弾性表面仕上げにより、マーカーの取り付けが容易になります。この特殊なパンチ加工材は、特に長い端子台で積み重なりがちなわずかな間隔の違いに対応するために、ストリップの伸張を可能にします。別の1点の長所：表面材の優れた印刷適性により、耐久性および摩耗耐性に優れたラベリングを実現します。300 dpiの印刷分解能で、非常に読みやすい表記が得られます。

## MultiMark で得られるメリット

- 強固な保持と耐久性に優れた印刷
- 連続ストリップにより、設置時間を節約
- 革新的な複合材質により容易に取り付け可能
- 最適な読みやすさを実現する大きな印字フィールド
- 製造元に依存しない事による柔軟性

## 一般注文データ

種別	WS-A 8/16 MM WS	バージョン
注文番号	<a href="#">2619910000</a>	WS, 端子マーカー, 8 x 16 mm, Weidmueller, 白色
GTIN (EAN)	4050118626179	
数量	200 ST	

## A2C 50/70 3FT-FE

Weidmüller Interface GmbH & Co. KG  
Klingenbergstraße 26  
D-32758 Detmold  
Germany

www.weidmueller.com

## アクセサリ

## 補助接続

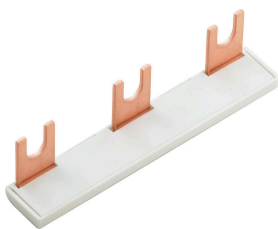


追加接続は、別の電圧タップを有効にします。これは、たとえば、メインスイッチ上流の緊急電源 電圧供給に使用したり、単にアプリケーション内の追加接続として使用できます。

## 一般注文データ

種別	AAC 50-185 2X10	バージョン
注文番号	<a href="#">2663420000</a>	補助接続 (端子), 10 mm <sup>2</sup> , 接続数: 2
GTIN (EAN)	4064675027966	
数量	5 ST	
種別	AAC 50-185 2X10 BK-YL	バージョン
注文番号	<a href="#">2663450000</a>	補助接続 (端子), 10 mm <sup>2</sup> , 接続数: 2
GTIN (EAN)	4064675027997	
数量	5 ST	
種別	AAC 50-185 2X10 BL	バージョン
注文番号	<a href="#">2663430000</a>	補助接続 (端子), 10 mm <sup>2</sup> , 接続数: 2
GTIN (EAN)	4064675027973	
数量	5 ST	
種別	AAC 50-185 2X10 GN-YL	バージョン
注文番号	<a href="#">2663440000</a>	補助接続 (端子), 10 mm <sup>2</sup> , 接続数: 2
GTIN (EAN)	4064675027980	
数量	5 ST	

## 交差接続



隣接する端子台に対する電位分布または乗算は、渡り配線を介して実現されます。また、追加の配線作業を容易に回避することができます。電極が破損しても、端子台の接触信頼性は確保されます。当社の品揃えは、モジュラー式端子台用での差し込み式でネジ固定可能な渡り配線システムを提供します。

## 一般注文データ

種別	ZQV 50/70N/2	バージョン
注文番号	<a href="#">2663400000</a>	渡り配線コネクタ (端子), 接続されている, 橙色, 150 A, 極数: 2, ピッチ (mm) (P): 20.00, 絶縁: はい, 幅: 38.13 mm
GTIN (EAN)	4064675266198	
数量	10 ST	

## A2C 50/70 3FT-FE

Weidmüller Interface GmbH & Co. KG  
Klingenbergstraße 26  
D-32758 Detmold  
Germany

www.weidmueller.com

## アクセサリ

## テストアダプターとテストソケット



端子台とテスト機器の間の電氣的接続には、テストアダプターとテストプラグが使用されます。これにより、電気接点を配線状態で確立でき、測定を容易に行うことができます。

## 一般注文データ

種別	ATPG 1.5-10 L	バージョン	
注文番号	<a href="#">1991890000</a>	テストアダプター (端子), 1.5 mm <sup>2</sup> , 250 V, 0.2 A	
GTIN (EAN)	4050118376647		
数量	50 ST		

## 警告カバー

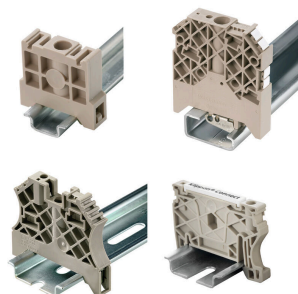


フラッシュシンボル付きの警告カバーは、人と機械の安全性向上に寄与します。外部電圧をアプリケーション内で示す必要がある場合に使用されます。

## 一般注文データ

種別	AAM 35-185 YE FLASH	バージョン	
注文番号	<a href="#">2635600000</a>	Aシリーズ, 端子マーカー, 23.5 x 12 mm, ピッチ (mm) (P): 12.00 黄色	
GTIN (EAN)	4050118674545		
数量	40 ST		

## エンドブラケット



ワイドミュラーの製品は、端子レールに対する安定的で信頼性の高い取り付けを保証し、スライドを防ぐエンドブラケットを含んでいます。ネジ有り / 無しバージョンも利用できます。エンドブラケットには、グループマーカー対応のマーキングオプション、およびテストプラグホルダーが含まれます。

## 一般注文データ

種別	AEB 35 SC/1	バージョン	
注文番号	<a href="#">1991920000</a>	Aシリーズ, エンドブラケット	
GTIN (EAN)	4050118376722		
数量	50 ST		

## A2C 50/70 3FT-FE

Weidmüller Interface GmbH & Co. KG  
Klingenbergstraße 26  
D-32758 Detmold  
Germany

www.weidmueller.com

## アクセサリ

種別	AEB 35 SC/1 BK	バージョン
注文番号	<a href="#">2475310000</a>	Aシリーズ, エンドブラケット
GTIN (EAN)	4050118487114	
数量	50 ST	

## 追加アクセサリ



最適なソリューションを作成する際に、タスクが小さすぎることはありません。

接続はプロセス全体の一部を構成します。多くの場合、小さな詳細情報は、電位がテスト、グループ化、または絶縁されたアプリケーションで最適なソリューションの鍵となります。

システムとは、小さいながらも必要な詳細情報を持たないシステムではありません：

- テストプラグは診断ソケットからの信頼性の高いピックアップを確実に実行
- 製造プロセスおよびアプリケーションとの連携。

## 一般注文データ

種別	PS 2.0 MC	バージョン
注文番号	<a href="#">0310000000</a>	プリント基板用プラグインコネクタ, アクセサリ, テストプラグ, 赤色,
GTIN (EAN)	4008190000059	極数: 1
数量	20 ST	

## スクリュードライバー (マイナス用)



丸刃の付いたマイナススクリュードライバー SD DIN 5265、ISO 2380/2、出力は DIN 5264, ISO 2380/1 準拠。クロームトップチップ、ソフトフィニッシュグリップ

## 一般注文データ

種別	SDS 1.0X5.5X150	バージョン
注文番号	<a href="#">2749380000</a>	スクリュードライバー, 刃幅 (B): 5.5 mm, ブレード長: 150 mm, 刃厚
GTIN (EAN)	4050118895605	み (A): 1 mm
数量	1 ST	
種別	SDS 1.0X5.5X150	バージョン
注文番号	<a href="#">9008350000</a>	スクリュードライバー, スクリュードライバー
GTIN (EAN)	4032248056316	
数量	1 ST	



## A2C 50/70 3FT-FE

Weidmüller Interface GmbH & Co. KG  
Klingenbergstraße 26  
D-32758 Detmold  
Germany

www.weidmueller.com

## アクセサリ

## テストアダプターとテストソケット



端子台とテスト機器の間の電氣的接続には、テストアダプターとテストプラグが使用されます。これにより、電気接点を配線状態で確立でき、測定を容易に行うことができます。

## 一般注文データ

種別	FZS 2/4 RT/80 SAKT4	バージョン
注文番号	<a href="#">1276300000</a>	プラグ (端子), プラグイン接続, 2 mm <sup>2</sup> , 接続数: 2, 極数: 1, 幅: 9 mm
GTIN (EAN)	4008190026080	
数量	20 ST	