

## A2C 50/70 PE

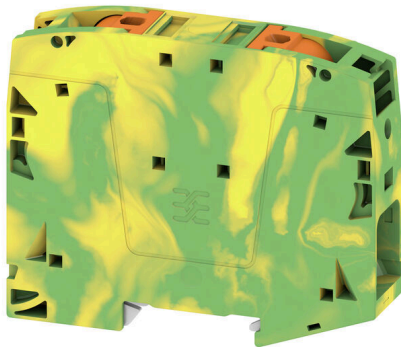
Weidmüller Interface GmbH &amp; Co. KG

Klingenbergstraße 26

D-32758 Detmold

Germany

www.weidmueller.com



スイッチギアやパネルの中で、限られたスペースに収納しなければならないコンポーネントが増えています。電源引込の一環として、特に大径の断面積の場合、導体接続がますます困難になっています。ワイドミュラーの幅広い接続ソリューションは、困難な空間条件下でも、簡単に配線できるようにします。小型形状と多くの実用的な取り扱いのメリットを組み合わせ、スイッチギアやパネルへの電力供給が簡単で、効率的で、省スペース仕様になります。

## 一般注文データ

バージョン	PE端子, PUSH IN, 50 mm <sup>2</sup> , 緑/黄色
注文番号	<a href="#">2663280000</a>
種別	A2C 50/70 PE
GTIN (EAN)	4050118831283
数量	5 items

## A2C 50/70 PE

Weidmüller Interface GmbH & Co. KG  
Klingenbergstraße 26  
D-32758 Detmold  
Germany

www.weidmueller.com

## 技術データ

## 承認

MAMID承認件数



ROHS	適合
UL File Number Search	<a href="#">ULウェブサイト</a>
証明書番号 (cURus)	E60693

## 寸法と重量

深さ	80.5 mm	奥行き (インチ)	3.1693 inch
高さ	101.5 mm	高さ (インチ)	3.9961 inch
幅	20 mm	幅 (インチ)	0.7874 inch
正味重量	155 g		

## 温度

保管温度	-25 °C...55 °C	周囲温度	-5 °C...40 °C
連続動作温度、最小	-60 °C	連続動作温度、最大	130 °C

## 環境製品コンプライアンス

RoHS 対応状況	準拠 (免除なし)
REACH SVHC	0.1wt%を超えるSVHCは含まれていません

## CSA評価データ

電圧規模C (CSA)	1000 V	証明書番号 (CSA)	200039-80069332
電圧規模B (CSA)	1000 V	電圧規模D (CSA)	600 V
配線の最小断面 (CSA)	8 AWG		

## UL評価データ

導体サイズ工場配線最大 (cURus)	00 AWG	電圧サイズ B (cURus)	1000 V
電圧サイズ D (cURus)	600 V	最大導体断面積 (cURus)	00 AWG
証明書番号 (cURus)	E60693	最小導体断面積 (cURus)	8 AWG
コンダクタサイズフィールド配線、最小 (cURus)	8 AWG	コンダクタサイズファクトリ配線最小 (cURus)	8 AWG
電圧サイズ C (cURus)	1000 V	コンダクタサイズフィールド配線、最大 (cURus)	00 AWG

## クランプ用コンダクタ (定格接続)

導体接続断面積 AWG、最大	AWG 2/0	接続方向	横向きに
被覆剥き長さ	30 mm	接続方式	PUSH IN
接続数	2	クランプ範囲、最大	70 mm <sup>2</sup>
クランプ範囲、最小	10 mm <sup>2</sup>	刃寸法	1.0 x 5.5 mm
配線接続断面 AWG、最小	AWG 8	配線接続断面、ワイヤエンドフェルール 50 mm <sup>2</sup> 付 DIN 46228/4 の細径燃線、最大	
配線接続断面、ワイヤエンドフェルール 10 mm <sup>2</sup> 付 DIN 46228/4 の細径燃線、最小		配線接続断面、ワイヤエンドフェルール 50 mm <sup>2</sup> 付 DIN 46228/1 の細径燃線、最大	

作成日 12.03.2026 12:56:46 MEZ

カタログステータス / 図面

## A2C 50/70 PE

Weidmüller Interface GmbH &amp; Co. KG

Klingenbergstraße 26

D-32758 Detmold

Germany

www.weidmueller.com

## 技術データ

配線接続断面、ワイヤエンドフェルル 10 mm<sup>2</sup>  
付 DIN 46228/1 の細径撚線、最小配線接続断面、細径撚線、最小 10 mm<sup>2</sup>接続断面、撚線、最小 10 mm<sup>2</sup>配線接続断面、ソリッドコア、最小 10 mm<sup>2</sup>配線接続断面、細径撚線、最大 70 mm<sup>2</sup>接続断面、撚線、最大 70 mm<sup>2</sup>配線接続断面ソリッドコア、最大 16 mm<sup>2</sup>接続断面、細径撚線、最小 10 mm<sup>2</sup>

## クランプ用コンダクタ (追加接続)

接続種別、追加接続 PUSH IN

## システム仕様

エンドカバープレートの要求 いいえ

レベル数 1

層ごとの電位数 1

PE 接続 はい

N 関数 いいえ

PEN 関数 はい

電位数 1

レベルごとのクランプポイント数 2

内部で交差接続されたレベル いいえ

取り付けレール TS 35

PE 関数 はい

## 全般

導体接続断面積 AWG、最大 AWG 2/0

標準 IEC 60947-7-2

配線接続断面 AWG、最小 AWG 8

取り付けレール TS 35

## 材料データ

基本材質 Wemid

操作要素の色 橙色

色 緑/黄色

UL 94 可燃性等級 V-0

## 評価データ

定格断面 50 mm<sup>2</sup>

定格 DC 電圧 1500 V

IEC 60947-7-x 準拠の容量抵抗 0.21 mΩ

IEC 60947-7-xに準拠した出力損失 0.00 W

汚染度 3

隣接端子への定格電圧 1000 V

標準 IEC 60947-7-2

隣接端子への定格インパルス耐圧 8 kV

サージ電圧カテゴリー III

## 評価データ IECEx/ATEX

証明書番号 (ATEX) TUEV16ATEX7909U

最大導体断面積 (ATEX) 70 mm<sup>2</sup>

証明書番号 (IECEx) IECEXTUR16.0036U

最大導体断面積 (IECEx) 70 mm<sup>2</sup>

## 追加の技術データ

開放側面 閉

固定形式 TS 35

取り付け方式 TS 35, 箆合仕様

箆合仕様 はい

爆発試験バージョン はい

## 分類

ETIM 8.0 EC000901

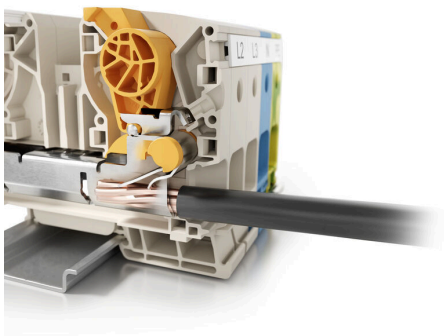
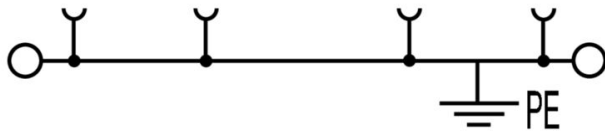
ETIM 10.0 EC000901

ECLASS 15.0 27-25-01-03

ETIM 9.0 EC000901

ECLASS 14.0 27-25-01-03

図面



## A2C 50/70 PE

Weidmüller Interface GmbH &amp; Co. KG

Klingenbergstraße 26

D-32758 Detmold

Germany

www.weidmueller.com

## アクセサリ

## エンドブラケット

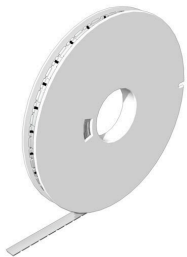


ワイドミュラーの製品は、端子レールに対する安定的で信頼性の高い取り付けを保証し、スライドを防ぐエンドブラケットを含んでいます。ネジ有り/無しのバージョンも利用できます。エンドブラケットには、グループマーカー対応のマーキングオプション、およびテストプラグホルダーが含まれます。

## 一般注文データ

種別	AEB 35 SCL/1 V0	バージョン
注文番号	<a href="#">2661280000</a>	Aシリーズ, エンドブラケット
GTIN (EAN)	4050118702163	
数量	20 ST	
種別	AEB 35 SCL/1 V0 BK	バージョン
注文番号	<a href="#">2661300000</a>	Aシリーズ, エンドブラケット
GTIN (EAN)	4050118702187	
数量	20 ST	
種別	AEB 35 SCL/1 V0 GY	バージョン
注文番号	<a href="#">2661290000</a>	Aシリーズ, エンドブラケット
GTIN (EAN)	4050118702170	
数量	20 ST	

## WS 8/16



## WS/ DEK

MultiMark 端子台マーカーは、ふたつのコンポーネントから構成される革新的な複合材を使用しています。マーカーのハードベースの外形がコネクタにしっかりとハマります。弾性表面仕上げにより、マーカーの取り付けが容易になります。この特殊なパンチ加工材は、特に長い端子台で積み重なりがちなわずかな間隔の違いに対応するために、ストリップの伸張を可能にします。別の1点の長所：表面材の優れた印刷適性により、耐久性および摩耗耐性に優れたラベリングを実現します。300 dpiの印刷分解能で、非常に読みやすい表記が得られます。

## MultiMark で得られるメリット

- 強固な保持と耐久性に優れた印刷
- 連続ストリップにより、設置時間を節約
- 革新的な複合材質により容易に取り付け可能
- 最適な読みやすさを実現する大きな印字フィールド
- 製造元に依存しない事による柔軟性

## 一般注文データ

種別	WS-A 8/16 MM WS	バージョン
注文番号	<a href="#">2619910000</a>	WS, 端子マーカー, 8 x 16 mm, Weidmueller, 白色
GTIN (EAN)	4050118626179	
数量	200 ST	

## A2C 50/70 PE

Weidmüller Interface GmbH &amp; Co. KG

Klingenbergstraße 26

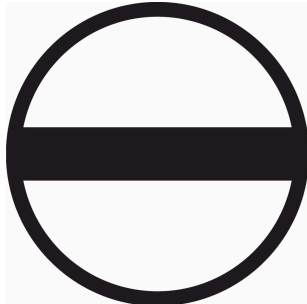
D-32758 Detmold

Germany

www.weidmueller.com

## アクセサリ

## スクリュードライバーク (マイナス用)



丸刃の付いたマイナススクリュードライバーク SD DIN 5265、ISO 2380/2、出力は DIN 5264, ISO 2380/1 準拠。クロームトップチップ、ソフトフィニッシュグリッ

## 一般注文データ

種別	SDS 1.0X5.5X150	バージョン
注文番号	<a href="#">2749380000</a>	スクリュードライバーク, 刃幅 (B): 5.5 mm, ブレード長: 150 mm, 刃厚
GTIN (EAN)	4050118895605	み (A): 1 mm
数量	1 ST	
種別	SDIS SLIM 0.6X3.5X100	バージョン
注文番号	<a href="#">2749610000</a>	取付けツール, 刃幅 (B): 3.5 mm, ブレード長: 100 mm, 刃厚み (A): 0.6
GTIN (EAN)	4050118896350	mm
数量	1 ST	

## テストアダプターとテストソケット



端子台とテスト機器の間の電氣的接続には、テストアダプターとテストプラグが使用されます。これにより、電氣接点を配線状態で確立でき、測定を容易に行うことができます。

## 一般注文データ

種別	FZS 2/4 RT/80 SAKT4	バージョン
注文番号	<a href="#">1276300000</a>	プラグ (端子), プラグイン接続, 2 mm <sup>2</sup> , 接続数: 2, 極数: 1, 幅: 9 mm
GTIN (EAN)	4008190026080	
数量	20 ST	