

A2C 50/70 FE

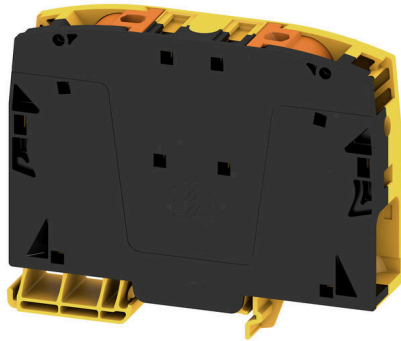
Weidmüller Interface GmbH & Co. KG

Klingenbergstraße 26

D-32758 Detmold

Germany

www.weidmueller.com



スイッチギヤやパネルの中で、限られたスペースに収納しなければならないコンポーネントが増えています。電源引込の一環として、特に大径の断面積の場合、導体接続がますます困難になっています。ワイドミュラーの幅広い接続ソリューションは、困難な空間条件下でも、簡単に配線できるようにします。小型形状と多くの実用的な取り扱いのメリットを組み合わせ、スイッチギヤやパネルにへの電力供給が簡単で、効率的で、省スペース仕様になります。

一般注文データ

バージョン	フィードスルー端子, PUSH IN, 50 mm ² , 1000 V, 150 A, 黒/黄色
注文番号	2663270000
種別	A2C 50/70 FE
GTIN (EAN)	4050118884074
数量	5 items

A2C 50/70 FE

Weidmüller Interface GmbH & Co. KG
Klingenbergstraße 26
D-32758 Detmold
Germany

www.weidmueller.com

技術データ

承認

MAMID承認件数



ROHS	適合
UL File Number Search	ULウェブサイト
証明書番号 (cURus)	E60693

寸法と重量

深さ	80.5 mm	奥行き (インチ)	3.1693 inch
高さ	101.5 mm	高さ (インチ)	3.9961 inch
幅	20 mm	幅 (インチ)	0.7874 inch
正味重量	34.2 g		

温度

保管温度	-25 °C...55 °C	周囲温度	-5 °C...40 °C
連続動作温度、最小	-60 °C	連続動作温度、最大	130 °C

環境製品コンプライアンス

RoHS 対応状況	準拠 (免除なし)
REACH SVHC	0.1wt%を超えるSVHCは含まれていません

CSA評価データ

電圧規模C (CSA)	1000 V	証明書番号 (CSA)	200039-80069332
電圧規模B (CSA)	1000 V	電圧規模D (CSA)	600 V
配線の最小断面 (CSA)	8 AWG		

UL評価データ

導体サイズ工場配線最大 (cURus)	00 AWG	電圧サイズ B (cURus)	1000 V
電圧サイズ D (cURus)	600 V	最大導体断面積 (cURus)	00 AWG
証明書番号 (cURus)	E60693	最小導体断面積 (cURus)	8 AWG
コンダクタサイズフィールド配線、最小 (cURus)	8 AWG	コンダクタサイズファクトリ配線最小 (cURus)	8 AWG
電圧サイズ C (cURus)	1000 V	コンダクタサイズフィールド配線、最大 (cURus)	00 AWG

クランプ用コンダクタ (定格接続)

導体接続断面積 AWG、最大	AWG 2/0	接続方向	横向きに
被覆剥き長さ	30 mm	接続方式	PUSH IN
接続数	2	クランプ範囲、最大	70 mm ²
クランプ範囲、最小	10 mm ²	刃寸法	1.0 x 5.5 mm
配線接続断面 AWG、最小	AWG 8	配線接続断面、ワイヤエンドフェルール 50 mm ² 付 DIN 46228/4 の細径燃線、最大	
配線接続断面、ワイヤエンドフェルール 10 mm ² 付 DIN 46228/4 の細径燃線、最小		配線接続断面、ワイヤエンドフェルール 50 mm ² 付 DIN 46228/1 の細径燃線、最大	

作成日 25.02.2026 12:40:25 MEZ

カタログステータス / 図面

A2C 50/70 FE

Weidmüller Interface GmbH & Co. KG

Klingenbergstraße 26

D-32758 Detmold

Germany

www.weidmueller.com

技術データ

配線接続断面、ワイヤエンドフェルール 10 mm ² 付 DIN 46228/1 の細径撚線、最小	配線接続断面、細径撚線、最大	70 mm ²	
配線接続断面、細径撚線、最小	10 mm ²	接続断面、撚線、最大	70 mm ²
接続断面、撚線、最小	10 mm ²	ツインワイヤエンドフェルール、最大	10 mm ²
ツインワイヤエンドフェルール、最小	4 mm ²	配線接続断面ソリッドコア、最大	16 mm ²
配線接続断面、ソリッドコア、最小	10 mm ²	接続断面、細径撚線、最小	10 mm ²

クランプ用コンダクタ (追加接続)

接続種別、追加接続 PUSH IN

システム仕様

エンドカバープレートの要求	いいえ	電位数	1
レベル数	1	レベルごとのクランプポイント数	2
層ごとの電位数	1	内部で交差接続されたレベル	いいえ
取り付けレール	TS 35	N 関数	いいえ
PE 関数	いいえ	PEN 関数	いいえ

全般

導体接続断面積 AWG、最大	AWG 2/0	配線接続断面 AWG、最小	AWG 8
標準	IEC 60947-7-1	取り付けレール	TS 35

材料データ

基本材質	Wemid	色	黒/黄色
操作要素の色	橙色	UL 94 可燃性等級	V-0

評価データ

定格断面	50 mm ²	定格電圧	1000 V
定格 DC 電圧	1500 V	公称電流	150 A
最大導体電流	150 A	標準	IEC 60947-7-1
IEC 60947-7-x 準拠の容量抵抗	0.21 mΩ	定格インパルス耐電圧	8 kV
IEC 60947-7-xに準拠した出力損失	4.80 W	サージ電圧カテゴリー	III
汚染度	3		

評価データ IECEx/ATEX

証明書番号 (ATEX)	TUEV16ATEX7909U	証明書番号 (IECEX)	IECEXTUR16.0036U
最大電圧 (ATEX)	1100 V	電流 (ATEX)	128 A
最大導体断面積 (ATEX)	70 mm ²	最大電圧 (IECEX)	1100 V
電流 (IEEX)	128 A		

追加の技術データ

開放側面	閉	箆合仕様	はい
固定形式	箆合仕様	爆発試験バージョン	はい
取り付け方式	TS 35, 箆合仕様		

重要なメモ

製品情報 配線入口に取り付ける必要がある渡り配線コネクタを使用した場合、最大接続可能な導体サイズはひとつ減少します。

技術データ

分類

ETIM 8.0	EC000897	ETIM 9.0	EC000897
ETIM 10.0	EC000897	ECLASS 14.0	27-25-01-01
ECLASS 15.0	27-25-01-01		

図面



A2C 50/70 FE

Weidmüller Interface GmbH & Co. KG

Klingenbergstraße 26

D-32758 Detmold

Germany

www.weidmueller.com

アクセサリ

エンドブラケット

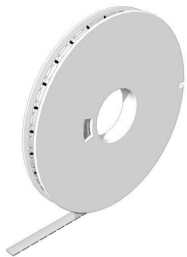


ワイドミュラーの製品は、端子レールに対する安定的で信頼性の高い取り付けを保証し、スライドを防ぐエンドブラケットを含んでいます。ネジ有り/無しのバージョンも利用できます。エンドブラケットには、グループマーカー対応のマーキングオプション、およびテストプラグホルダーが含まれます。

一般注文データ

種別	AEB 35 SCL/1 V0	バージョン
注文番号	2661280000	Aシリーズ, エンドブラケット
GTIN (EAN)	4050118702163	
数量	20 ST	
種別	AEB 35 SCL/1 V0 BK	バージョン
注文番号	2661300000	Aシリーズ, エンドブラケット
GTIN (EAN)	4050118702187	
数量	20 ST	
種別	AEB 35 SCL/1 V0 GY	バージョン
注文番号	2661290000	Aシリーズ, エンドブラケット
GTIN (EAN)	4050118702170	
数量	20 ST	

WS 8/16



WS/ DEK

MultiMark 端子台マーカーは、ふたつのコンポーネントから構成される革新的な複合材を使用しています。マーカーのハードベースの外形がコネクタにしっかりとハマります。弾性表面仕上げにより、マーカーの取り付けが容易になります。この特殊なパンチ加工材は、特に長い端子台で積み重なりがちなわずかな間隔の違いに対応するために、ストリップの伸張を可能にします。別の1点の長所：表面材の優れた印刷適性により、耐久性および摩耗耐性に優れたラベリングを実現します。300 dpiの印刷分解能で、非常に読みやすい表記が得られます。

MultiMark で得られるメリット

- 強固な保持と耐久性に優れた印刷
- 連続ストリップにより、設置時間を節約
- 革新的な複合材質により容易に取り付け可能
- 最適な読みやすさを実現する大きな印字フィールド
- 製造元に依存しない事による柔軟性

一般注文データ

種別	WS-A 8/16 MM WS	バージョン
注文番号	2619910000	WS, 端子マーカー, 8 x 16 mm, Weidmueller, 白色
GTIN (EAN)	4050118626179	
数量	200 ST	

A2C 50/70 FE

Weidmüller Interface GmbH & Co. KG
Klingenbergstraße 26
D-32758 Detmold
Germany

www.weidmueller.com

アクセサリ

補助接続

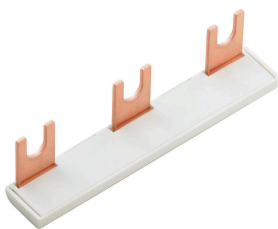


追加接続は、別の電圧タップを有効にします。これは、たとえば、メインスイッチ上流の緊急電源 電圧供給に使用したり、単にアプリケーション内の追加接続として使用できます。

一般注文データ

種別	AAC 50-185 2X10	バージョン
注文番号	2663420000	補助接続 (端子), 10 mm ² , 接続数: 2
GTIN (EAN)	4064675027966	
数量	5 ST	
種別	AAC 50-185 2X10 BK-YL	バージョン
注文番号	2663450000	補助接続 (端子), 10 mm ² , 接続数: 2
GTIN (EAN)	4064675027997	
数量	5 ST	
種別	AAC 50-185 2X10 BL	バージョン
注文番号	2663430000	補助接続 (端子), 10 mm ² , 接続数: 2
GTIN (EAN)	4064675027973	
数量	5 ST	
種別	AAC 50-185 2X10 GN-YL	バージョン
注文番号	2663440000	補助接続 (端子), 10 mm ² , 接続数: 2
GTIN (EAN)	4064675027980	
数量	5 ST	

交差接続



隣接する端子台に対する電位分布または乗算は、渡り配線を介して実現されます。また、追加の配線作業を容易に回避することができます。電極が破損しても、端子台の接触信頼性は確保されます。当社の品揃えは、モジュラー式端子台用での差し込み式でネジ固定可能な渡り配線システムを提供します。

一般注文データ

種別	ZQV 50/70N/2	バージョン
注文番号	2663400000	渡り配線コネクタ (端子), 接続されている, 橙色, 150 A, 極数: 2, ピッチ
GTIN (EAN)	4064675266198	(mm) (P): 20.00, 絶縁: はい, 幅: 38.13 mm
数量	10 ST	

A2C 50/70 FE

Weidmüller Interface GmbH & Co. KG

Klingenbergstraße 26

D-32758 Detmold

Germany

www.weidmueller.com

アクセサリ

テストアダプターとテストソケット



端子台とテスト機器の間の電氣的接続には、テストアダプターとテストプラグが使用されます。これにより、電気接点を配線状態で確立でき、測定を容易に行うことができます。

一般注文データ

種別	ATPG 1.5-10 L	バージョン	
注文番号	1991890000	テストアダプター (端子), 1.5 mm ² , 250 V, 0.2 A	
GTIN (EAN)	4050118376647		
数量	50 ST		

警告カバー

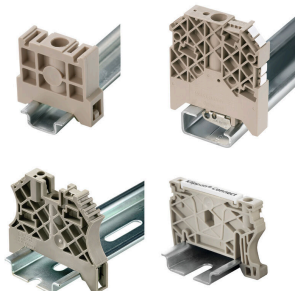


フラッシュシンボル付きの警告カバーは、人と機械の安全性向上に寄与します。外部電圧をアプリケーション内で示す必要がある場合に使用されます。

一般注文データ

種別	AAM 35-185 YE FLASH	バージョン	
注文番号	2635600000	Aシリーズ, 端子マーカー, 23.5 x 12 mm, ピッチ (mm) (P): 12.00 黄色	
GTIN (EAN)	4050118674545		
数量	40 ST		

エンドブラケット



ワイドミュラーの製品は、端子レールに対する安定的で信頼性の高い取り付けを保証し、スライドを防ぐエンドブラケットを含んでいます。ネジ有り / 無しバージョンも利用できます。エンドブラケットには、グループマーカー対応のマーキングオプション、およびテストプラグホルダーが含まれます。

一般注文データ

種別	AEB 35 SC/1	バージョン	
注文番号	1991920000	Aシリーズ, エンドブラケット	
GTIN (EAN)	4050118376722		
数量	50 ST		

A2C 50/70 FE

Weidmüller Interface GmbH & Co. KG
Klingenbergstraße 26
D-32758 Detmold
Germany

www.weidmueller.com

アクセサリ

種別	AEB 35 SC/1 BK	バージョン
注文番号	2475310000	Aシリーズ, エンドブラケット
GTIN (EAN)	4050118487114	
数量	50 ST	

追加アクセサリ



最適なソリューションを作成する際に、タスクが小さすぎることはありません。

接続はプロセス全体の一部を構成します。多くの場合、小さな詳細情報は、電位がテスト、グループ化、または絶縁されたアプリケーションで最適なソリューションの鍵となります。

システムとは、小さいながらも必要な詳細情報を持たないシステムではありません：

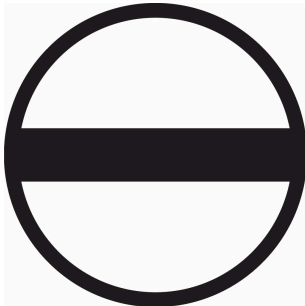
- テストプラグは診断ソケットからの信頼性の高いピックアップを確実に実行

製造プロセスおよびアプリケーションとの連携。

一般注文データ

種別	PS 2.0 MC	バージョン
注文番号	0310000000	プリント基板用プラグインコネクタ, アクセサリ, テストプラグ, 赤色,
GTIN (EAN)	4008190000059	極数: 1
数量	20 ST	

スクリュードライバー (マイナス用)



丸刃の付いたマイナススクリュードライバー SD DIN 5265、ISO 2380/2、出力は DIN 5264, ISO 2380/1 準拠。クロームトップチップ、ソフトフィニッシュグリップ

一般注文データ

種別	SDS 1.0X5.5X150	バージョン
注文番号	2749380000	スクリュードライバー, 刃幅 (B): 5.5 mm, ブレード長: 150 mm, 刃厚
GTIN (EAN)	4050118895605	み (A): 1 mm
数量	1 ST	
種別	SDS 1.0X5.5X150	バージョン
注文番号	9008350000	スクリュードライバー, スクリュードライバー
GTIN (EAN)	4032248056316	
数量	1 ST	

A2C 50/70 FE

Weidmüller Interface GmbH & Co. KG

Klingenbergstraße 26

D-32758 Detmold

Germany

www.weidmueller.com

アクセサリ

テストアダプターとテストソケット



端子台とテスト機器の間の電氣的接続には、テストアダプターとテストプラグが使用されます。これにより、電気接点を配線状態で確立でき、測定を容易に行うことができます。

一般注文データ

種別	FZS 2/4 RT/80 SAKT4	バージョン
注文番号	1276300000	プラグ (端子), プラグイン接続, 2 mm ² , 接続数: 2, 極数: 1, 幅: 9 mm
GTIN (EAN)	4008190026080	
数量	20 ST	