

## TGD ELM-4 CL2

Weidmüller Interface GmbH & Co. KG  
Klingenbergstraße 26  
D-32758 Detmold  
Germany

www.weidmueller.com



最新の機械や設備には、通信可能な負荷モニタリングシステムが必要です。TopGUARD - IO-Link 対応負荷モニタリングシステム - リモート制御オプション、完全なデータ透過性、24 V システム電圧の信頼性の高い保護を提供します。topGUARD は、革新的な電源管理システム IO-Link 対応の PROtop 電源を補完する理想的な製品です。このソリューションは、統合された電位分配器に対する革新的なアプローチに準拠し、装置の設置スペースと時間を節約できます。パラメータ設定と制御を行い、すべての動作データを提供するには、通信モジュールを接続し、IODD ファイルを統合する必要があります。

## 一般注文データ

|            |                            |
|------------|----------------------------|
| バージョン      | Electronic load monitoring |
| 注文番号       | <a href="#">2656670000</a> |
| 種別         | TGD ELM-4 CL2              |
| GTIN (EAN) | 4050118686241              |
| 数量         | 1 items                    |

## 技術データ

## 承認

MAMID承認件数



ROHS 適合

UL File Number Search [ULウェブサイト](#)

証明書番号 (cULus) E258476

## 寸法と重量

|      |         |           |             |
|------|---------|-----------|-------------|
| 深さ   | 96.5 mm | 奥行き (インチ) | 3.7992 inch |
| 高さ   | 125 mm  | 高さ (インチ)  | 4.9212 inch |
| 幅    | 12.2 mm | 幅 (インチ)   | 0.4803 inch |
| 正味重量 | 90 g    |           |             |

## 温度

|      |                |      |                |
|------|----------------|------|----------------|
| 保管温度 | -40 °C...85 °C | 動作温度 | -25 °C...70 °C |
|------|----------------|------|----------------|

## 環境製品コンプライアンス

RoHS 対応状況 準拠 (免除あり)

RoHS 適用除外 (該当する場合/既知の場合) 7a, 7cl

REACH SVHC Lead 7439-92-1

SCIP 925510b1-0d14-47d7-86d9-90447b22ecd3

## 入力

|           |              |               |          |
|-----------|--------------|---------------|----------|
| 公称入力電圧    | 24 V DC      | 入力ヒューズ (内部)   | 該当       |
| DC 入力電圧範囲 | 18...30 V DC | 入力での最大許容残留リプル | 100 mVpp |

## 出力

|                |         |         |          |
|----------------|---------|---------|----------|
| 接続技術           | PUSH IN | 容量性負荷 : | 4.700 µF |
| 調整可能な定格電流      | はい      | 定格電流    | 4 A      |
| 定格電流 (チャンネルごと) | 4 A     | トリガー特性  | 特性曲線の確認  |

## 一般データ

|                   |                    |           |  |
|-------------------|--------------------|-----------|--|
| 保護度合い             | IP20               |           |  |
| サージ電圧カテゴリー        | III                |           |  |
| MTTF              | 規格に準拠              | SN 29500  |  |
|                   | 稼働時間 (時間)、最小       | 2154000 h |  |
|                   | 周囲温度               | 40 °C     |  |
|                   | 入力電圧               | 24 V      |  |
|                   | 出力電力               | 96 W      |  |
|                   | デューティサイクル          | 100 %     |  |
| 共形コーティング          | いいえ                |           |  |
| ファンクションキー         | 作動時間 <3秒, リセット, オン |           |  |
| リレーして出力をアクティブにします | いいえ                |           |  |

## 絶縁協調

|            |     |
|------------|-----|
| サージ電圧カテゴリー | III |
|------------|-----|

## TGD ELM-4 CL2

Weidmüller Interface GmbH &amp; Co. KG

Klingenbergstraße 26

D-32758 Detmold

Germany

www.weidmueller.com

## 技術データ

## 接続データ (出力)

|                   |                     |                   |                      |
|-------------------|---------------------|-------------------|----------------------|
| 接続技術              | PUSH IN             | 端子数               | 2 (+ / -)            |
| 導体断面、AWG/kcmil、最大 | 12 AWG              | 導体断面、AWG/kcmil、最小 | 26 AWG               |
| 導体断面、フレキシブル、最大    | 2.5 mm <sup>2</sup> | 導体断面、フレキシブル、最小    | 0.14 mm <sup>2</sup> |
| 導体断面、硬質、最大        | 2.5 mm <sup>2</sup> | 導体断面、硬質、最小        | 0.14 mm <sup>2</sup> |
| スクリュードライバー刃       | 0.6 x 3.5           |                   |                      |

## 信号

|        |   |        |  |
|--------|---|--------|--|
| LED 緑色 | オペレーション (障害なし)、初期警告: 定格の90%を超えるI出力 (点滅) | 赤色 LED | 負荷監視が切断されました、負荷監視がトリガーされました (点滅)、内部エラー (急速な点滅) |
| 黄色 LED | アドレスが割り当てられました、アドレスが割り当てられています (点滅)     |        |  |

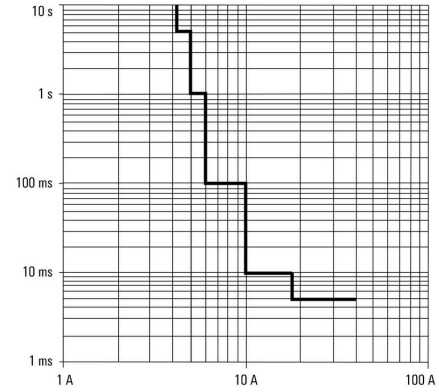
## 分類

|             |             |             |             |
|-------------|-------------|-------------|-------------|
| ETIM 8.0    | EC003538    | ETIM 9.0    | EC003538    |
| ETIM 10.0   | EC003538    | ECLASS 14.0 | 27-37-10-16 |
| ECLASS 15.0 | 27-37-10-16 |             |             |

図面



Tripping characteristic normal



## TGD ELM-4 CL2

Weidmüller Interface GmbH &amp; Co. KG

Klingenbergstraße 26

D-32758 Detmold

Germany

## アクセサリ

www.weidmueller.com

## 機械製造対応標準バージョン



機械と設備の効率的な運転には、時間節約と省スペース仕様で設置できる、フェールセーフでメンテナンスに適した制御電圧分配が必要です。

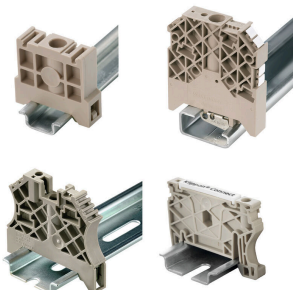
新型 maxGUARD システムでは、電子負荷モニターの出力に電位を分配する端子台 (以前は別に設置) が、24V DC 制御電圧分電器ベースシステムの一体部品となります。

負荷モニタリングと電位分配器の革新的な組み合わせにより、設置時間が短縮され、障害に対する安全性が向上し、端子レールに必要なスペースが 50% 削減されます。

## 一般注文データ

|            |                            |                       |
|------------|----------------------------|-----------------------|
| 種別         | AMG DIS                    | バージョン                 |
| 注文番号       | <a href="#">2123050000</a> | Potential distributor |
| GTIN (EAN) | 4050118425413              |                       |
| 数量         | 10 ST                      |                       |
| 種別         | AMG PP                     | バージョン                 |
| 注文番号       | <a href="#">2123000000</a> | Partition plate       |
| GTIN (EAN) | 4050118425338              |                       |
| 数量         | 40 ST                      |                       |
| 種別         | AMG PD                     | バージョン                 |
| 注文番号       | <a href="#">2122920000</a> | Potential distributor |
| GTIN (EAN) | 4050118425321              |                       |
| 数量         | 10 ST                      |                       |
| 種別         | AMG OD                     | バージョン                 |
| 注文番号       | <a href="#">2122910000</a> | Potential distributor |
| GTIN (EAN) | 4050118425185              |                       |
| 数量         | 10 ST                      |                       |
| 種別         | AMG MD                     | バージョン                 |
| 注文番号       | <a href="#">2122930000</a> | Potential distributor |
| GTIN (EAN) | 4050118425192              |                       |
| 数量         | 10 ST                      |                       |

## エンドブラケット



ワイドミュラーの製品は、端子レールに対する安定的で信頼性の高い取り付けを保証し、スライドを防ぐエンドブラケットを含んでいます。ネジ有り/無しのバージョンも利用できます。エンドブラケットには、グループマーカー対応のマーキングオプション、およびテストプラグホルダーが含まれます。

## 一般注文データ

|            |                            |  |
|------------|----------------------------|--|
| 種別         | WEW 35/2 V0 GF SW          | バージョン  |
| 注文番号       | <a href="#">1479000000</a> | エンドブラケット, 黒色, TS 35, V-0, Wemid, 幅: 8 mm, 130 °C |
| GTIN (EAN) | 4050118286779              |  |
| 数量         | 50 ST                      |  |

## TGD ELM-4 CL2

Weidmüller Interface GmbH &amp; Co. KG

Klingenbergstraße 26

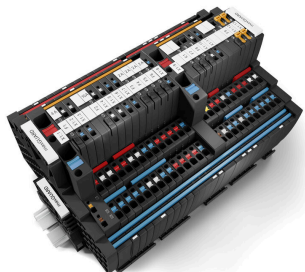
D-32758 Detmold

Germany

www.weidmueller.com

## アクセサリ

## 機械製造対応標準バージョン



機械と設備の効率的な運転には、時間節約と省スペース仕様で設置できる、フェールセーフでメンテナンスに適した制御電圧分配が必要です。

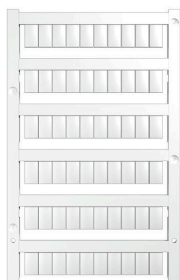
新型 maxGUARD システムでは、電子負荷モニターの出力に電位を分配する端子台 (以前は別に設置) が、24V DC 制御電圧分電器ベースシステムの一体部品となります。

負荷モニタリングと電位分配器の革新的な組み合わせにより、設置時間が短縮され、障害に対する安全性が向上し、端子レールに必要なスペースが 50% 削減されます。

## 一般注文データ

|            |                            |                   |  |
|------------|----------------------------|-------------------|--|
| 種別         | AMG EP 20 10               | バージョン             |  |
| 注文番号       | <a href="#">2495380000</a> | Fastening element |  |
| GTIN (EAN) | 4050118505306              |                   |  |
| 数量         | 30 ST                      |                   |  |

## 空白



WS マーカーは、W モデルシリーズコネクタに最適です。WS タグはシステム互換性により、I モデルシリーズおよび Z モデルシリーズでも使用可能です。大型のマーキング面は、長い文字列だけでなく、複数行のテキストも許容します。

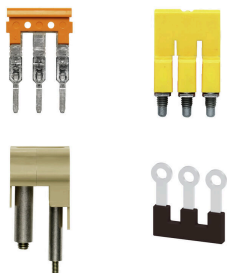
WS マーカーは、個別調整の長い文字列を有するラベルに最適です。実績豊富な MultiCard フォーマットにより、PrintJet CONNECT、またはプロッタでの印刷が可能です。

- ストリップまたは個別に実装可能
  - 実績豊富な MultiCard フォーマットマーカー
- カスタム印字の場合：お客様のラベリング仕様に関しては、当社のラベリングソフトウェア、M-PrintPRO または M-PrintPRO Online (インストール未実施) のファイルをお送りください。

## 一般注文データ

|            |                            |  |  |
|------------|----------------------------|--|--|
| 種別         | WS 10/6 M MC NE WS         | バージョン  |  |
| 注文番号       | <a href="#">1818400000</a> | WS, 端子マーカー, 10 x 6 mm, ピッチ (mm) (P): 6.00 Weidmueller, ア |  |
| GTIN (EAN) | 4032248310876              | レン・ブラッドリー, 白色  |  |
| 数量         | 600 ST                     |  |  |

## 渡り配線



隣接する端子台に対する電位分布または乗算は、渡り配線を介して実現されます。また、追加の配線作業を容易に回避することができます。電極が破損しても、端子台の接触信頼性は確保されます。当社の品揃えは、モジュラー式端子台用での差し込み式でネジ固定可能な渡り配線システムを提供します。

## TGD ELM-4 CL2

Weidmüller Interface GmbH &amp; Co. KG

Klingenbergstraße 26

D-32758 Detmold

Germany

www.weidmueller.com

## アクセサリ

## 一般注文データ

|            |                            |  |
|------------|----------------------------|--|
| 種別         | ZQV 4N/2                   | バージョン  |
| 注文番号       | <a href="#">1527930000</a> | 渡り配線コネクタ (端子), 接続されている, 橙色, 32 A, 極数: 2, ピッチ |
| GTIN (EAN) | 4050118332766              | (mm) (P): 6.10, 絶縁: はい, 幅: 9.9 mm            |
| 数量         | 60 ST                      |  |
| 種別         | ZQV 4N/2 BL                | バージョン  |
| 注文番号       | <a href="#">1528040000</a> | 渡り配線コネクタ (端子), 接続されている, 青色, 32 A, 極数: 2, ピッチ |
| GTIN (EAN) | 4050118332773              | (mm) (P): 6.10, 絶縁: はい, 幅: 9.9 mm            |
| 数量         | 60 ST                      |  |
| 種別         | ZQV 4N/2 RD                | バージョン  |
| 注文番号       | <a href="#">2460450000</a> | 渡り配線コネクタ (端子), 接続されている, 赤色, 32 A, 極数: 2, ピッチ |
| GTIN (EAN) | 4050118476149              | (mm) (P): 6.10, 絶縁: はい, 幅: 9.9 mm            |
| 数量         | 60 ST                      |  |
| 種別         | ZQV 4N/3                   | バージョン  |
| 注文番号       | <a href="#">1527940000</a> | 渡り配線コネクタ (端子), 接続されている, 橙色, 32 A, 極数: 3, ピッチ |
| GTIN (EAN) | 4050118332865              | (mm) (P): 6.10, 絶縁: はい, 幅: 16 mm             |
| 数量         | 60 ST                      |  |
| 種別         | ZQV 4N/3 BL                | バージョン  |
| 注文番号       | <a href="#">1528080000</a> | 渡り配線コネクタ (端子), 接続されている, 青色, 32 A, 極数: 3, ピッチ |
| GTIN (EAN) | 4050118333008              | (mm) (P): 6.10, 絶縁: はい, 幅: 16 mm             |
| 数量         | 60 ST                      |  |
| 種別         | ZQV 4N/3 RD                | バージョン  |
| 注文番号       | <a href="#">2460810000</a> | 渡り配線コネクタ (端子), 接続されている, 赤色, 32 A, 極数: 3, ピッチ |
| GTIN (EAN) | 4050118476231              | (mm) (P): 6.10, 絶縁: はい, 幅: 16 mm             |
| 数量         | 60 ST                      |  |
| 種別         | ZQV 4N/4                   | バージョン  |
| 注文番号       | <a href="#">1527970000</a> | 渡り配線コネクタ (端子), 接続されている, 橙色, 32 A, 極数: 4, ピッチ |
| GTIN (EAN) | 4050118332889              | (mm) (P): 6.10, 絶縁: はい, 幅: 22.1 mm           |
| 数量         | 60 ST                      |  |
| 種別         | ZQV 4N/4 BL                | バージョン  |
| 注文番号       | <a href="#">1528120000</a> | 渡り配線コネクタ (端子), 接続されている, 青色, 32 A, 極数: 4, ピッチ |
| GTIN (EAN) | 4050118332872              | (mm) (P): 6.10, 絶縁: はい, 幅: 22.1 mm           |
| 数量         | 60 ST                      |  |
| 種別         | ZQV 4N/4 RD                | バージョン  |
| 注文番号       | <a href="#">2460800000</a> | 渡り配線コネクタ (端子), 接続されている, 赤色, 32 A, 極数: 4, ピッチ |
| GTIN (EAN) | 4050118476224              | (mm) (P): 6.10, 絶縁: はい, 幅: 22.1 mm           |
| 数量         | 60 ST                      |  |
| 種別         | ZQV 4N/5                   | バージョン  |
| 注文番号       | <a href="#">1527980000</a> | 渡り配線コネクタ (端子), 接続されている, 橙色, 32 A, 極数: 5, ピッチ |
| GTIN (EAN) | 4050118332759              | (mm) (P): 6.10, 絶縁: はい, 幅: 28.2 mm           |
| 数量         | 60 ST                      |  |
| 種別         | ZQV 4N/5 BL                | バージョン  |
| 注文番号       | <a href="#">1528140000</a> | 渡り配線コネクタ (端子), 接続されている, 青色, 32 A, 極数: 5, ピッチ |
| GTIN (EAN) | 4050118333015              | (mm) (P): 6.10, 絶縁: はい, 幅: 28.2 mm           |
| 数量         | 60 ST                      |  |
| 種別         | ZQV 4N/5 RD                | バージョン  |
| 注文番号       | <a href="#">2460790000</a> | 渡り配線コネクタ (端子), 接続されている, 赤色, 32 A, 極数: 5, ピッチ |
| GTIN (EAN) | 4050118476217              | (mm) (P): 6.10, 絶縁: はい, 幅: 28.2 mm           |
| 数量         | 60 ST                      |  |
| 種別         | ZQV 4N/6                   | バージョン  |
| 注文番号       | <a href="#">1527990000</a> | 渡り配線コネクタ (端子), 接続されている, 橙色, 32 A, 極数: 6, ピッチ |
| GTIN (EAN) | 4050118332919              | (mm) (P): 6.10, 絶縁: はい, 幅: 34.3 mm           |
| 数量         | 20 ST                      |  |

## TGD ELM-4 CL2

Weidmüller Interface GmbH &amp; Co. KG

Klingenbergstraße 26

D-32758 Detmold

Germany

www.weidmueller.com

## アクセサリ

|            |                            |   |
|------------|----------------------------|---|
| 種別         | ZQV 4N/6 BL                | バージョン   |
| 注文番号       | <a href="#">1528170000</a> | 渡り配線コネクタ (端子), 接続されている, 青色, 32 A, 極数: 6, ピッチ  |
| GTIN (EAN) | 4050118332926              | (mm) (P): 6.10, 絶縁: はい, 幅: 34.3 mm            |
| 数量         | 20 ST                      |   |
| 種別         | ZQV 4N/6 RD                | バージョン   |
| 注文番号       | <a href="#">2460780000</a> | 渡り配線コネクタ (端子), 接続されている, 赤色, 32 A, 極数: 6, ピッチ  |
| GTIN (EAN) | 4050118476200              | (mm) (P): 6.10, 絶縁: はい, 幅: 34.3 mm            |
| 数量         | 20 ST                      |   |
| 種別         | ZQV 4N/7                   | バージョン   |
| 注文番号       | <a href="#">1528020000</a> | 渡り配線コネクタ (端子), 接続されている, 橙色, 32 A, 極数: 7, ピッチ  |
| GTIN (EAN) | 4050118332780              | (mm) (P): 6.10, 絶縁: はい, 幅: 40.4 mm            |
| 数量         | 20 ST                      |   |
| 種別         | ZQV 4N/7 BL                | バージョン   |
| 注文番号       | <a href="#">1528180000</a> | 渡り配線コネクタ (端子), 接続されている, 青色, 32 A, 極数: 7, ピッチ  |
| GTIN (EAN) | 4050118333114              | (mm) (P): 6.10, 絶縁: はい, 幅: 40.4 mm            |
| 数量         | 20 ST                      |   |
| 種別         | ZQV 4N/7 RD                | バージョン   |
| 注文番号       | <a href="#">2460770000</a> | 渡り配線コネクタ (端子), 接続されている, 赤色, 32 A, 極数: 7, ピッチ  |
| GTIN (EAN) | 4050118476194              | (mm) (P): 6.10, 絶縁: はい, 幅: 40.4 mm            |
| 数量         | 20 ST                      |   |
| 種別         | ZQV 4N/8                   | バージョン   |
| 注文番号       | <a href="#">1528030000</a> | 渡り配線コネクタ (端子), 接続されている, 橙色, 32 A, 極数: 8, ピッチ  |
| GTIN (EAN) | 4050118332841              | (mm) (P): 6.10, 絶縁: はい, 幅: 46.5 mm            |
| 数量         | 20 ST                      |   |
| 種別         | ZQV 4N/8 BL                | バージョン   |
| 注文番号       | <a href="#">1528190000</a> | 渡り配線コネクタ (端子), 接続されている, 青色, 32 A, 極数: 8, ピッチ  |
| GTIN (EAN) | 4050118332858              | (mm) (P): 6.10, 絶縁: はい, 幅: 46.5 mm            |
| 数量         | 20 ST                      |   |
| 種別         | ZQV 4N/8 RD                | バージョン   |
| 注文番号       | <a href="#">2460760000</a> | 渡り配線コネクタ (端子), 接続されている, 赤色, 32 A, 極数: 8, ピッチ  |
| GTIN (EAN) | 4050118476187              | (mm) (P): 6.10, 絶縁: はい, 幅: 46.5 mm            |
| 数量         | 20 ST                      |   |
| 種別         | ZQV 4N/9                   | バージョン   |
| 注文番号       | <a href="#">1528070000</a> | 渡り配線コネクタ (端子), 接続されている, 橙色, 32 A, 極数: 9, ピッチ  |
| GTIN (EAN) | 4050118332797              | (mm) (P): 6.10, 絶縁: はい, 幅: 52.6 mm            |
| 数量         | 20 ST                      |   |
| 種別         | ZQV 4N/9 BL                | バージョン   |
| 注文番号       | <a href="#">1528220000</a> | 渡り配線コネクタ (端子), 接続されている, 青色, 32 A, 極数: 9, ピッチ  |
| GTIN (EAN) | 4050118333107              | (mm) (P): 6.10, 絶縁: はい, 幅: 52.6 mm            |
| 数量         | 20 ST                      |   |
| 種別         | ZQV 4N/9 RD                | バージョン   |
| 注文番号       | <a href="#">2460750000</a> | 渡り配線コネクタ (端子), 接続されている, 赤色, 32 A, 極数: 9, ピッチ  |
| GTIN (EAN) | 4050118476170              | (mm) (P): 6.10, 絶縁: はい, 幅: 52.6 mm            |
| 数量         | 20 ST                      |   |
| 種別         | ZQV 4N/10                  | バージョン   |
| 注文番号       | <a href="#">1528090000</a> | 渡り配線コネクタ (端子), 接続されている, 橙色, 32 A, 極数: 10, ピッチ |
| GTIN (EAN) | 4050118332896              | (mm) (P): 6.10, 絶縁: はい, 幅: 58.7 mm            |
| 数量         | 20 ST                      |   |
| 種別         | ZQV 4N/10 BL               | バージョン   |
| 注文番号       | <a href="#">1528230000</a> | 渡り配線コネクタ (端子), 接続されている, 青色, 32 A, 極数: 10, ピッチ |
| GTIN (EAN) | 4050118333138              | (mm) (P): 6.10, 絶縁: はい, 幅: 58.7 mm            |
| 数量         | 20 ST                      |   |

## TGD ELM-4 CL2

Weidmüller Interface GmbH & Co. KG  
Klingenbergstraße 26  
D-32758 Detmold  
Germany

www.weidmueller.com

## アクセサリ

|            |                            |   |
|------------|----------------------------|---|
| 種別         | ZQV 4N/10 RD               | バージョン   |
| 注文番号       | <a href="#">2460740000</a> | 渡り配線コネクタ (端子), 接続されている, 赤色, 32 A, 極数: 10, ピッチ |
| GTIN (EAN) | 4050118476163              | (mm) (P): 6.10, 絶縁: はい, 幅: 58.7 mm            |
| 数量         | 20 ST                      |   |
| 種別         | ZQV 4N/50                  | バージョン   |
| 注文番号       | <a href="#">1528130000</a> | 渡り配線コネクタ (端子), 接続されている, 橙色, 32 A, 極数: 50, ピッチ |
| GTIN (EAN) | 4050118332902              | (mm) (P): 6.10, 絶縁: はい, 幅: 303.7 mm           |
| 数量         | 5 ST                       |   |
| 種別         | ZQV 4N/50 BL               | バージョン   |
| 注文番号       | <a href="#">1528240000</a> | 渡り配線コネクタ (端子), 接続されている, 青色, 32 A, 極数: 50, ピッチ |
| GTIN (EAN) | 4050118333121              | (mm) (P): 6.10, 絶縁: はい, 幅: 303.7 mm           |
| 数量         | 5 ST                       |   |
| 種別         | ZQV 4N/50 RD               | バージョン   |
| 注文番号       | <a href="#">2460730000</a> | 渡り配線コネクタ (端子), 接続されている, 赤色, 32 A, 極数: 50, ピッチ |
| GTIN (EAN) | 4050118476156              | (mm) (P): 6.10, 絶縁: はい, 幅: 303.7 mm           |
| 数量         | 5 ST                       |   |

## スクレイドライバー (マイナス用)



VDE 絶縁ドライバーセット、最大1000 V AC および 1500 V DC の通電部品作業対応、DIN EN 60900。IEC 900。各部品は「GS」の安全検査を受けています。完全硬化の高合金クロームバナジウムモリブデン鋼製ブレード、ガンメタル仕上げ。

## 一般注文データ

|            |                            |                   |
|------------|----------------------------|-------------------|
| 種別         | SDIS SL 0.6X3.5X100        | バージョン             |
| 注文番号       | <a href="#">1274660000</a> | スクレイドライバー, 取付けツール |
| GTIN (EAN) | 4050118072631              |                   |
| 数量         | 1 ST                       |                   |