



RockStar® ModuPlug の先進的なソリューションで、将来に向けた接続を実現

業界別応用は、ますます複雑になっています。同時に、使用される接続性に対する要求も高まっています。狭い設置スペースでの機能性、安全な設置、迅速な改修作業など、求められる製品特性は多岐にわたります。RockStar® ModuPlug モジュール式プラグインコネクタシステムは、現在の市場要求を満たしているだけでなく、将来を見据えた特別な設計がなされています。個別のモジュールを使用することで、電源、信号、データ伝送に必要なすべての機能を1つのインターフェースにまとめることができます。モジュールサイズのバリエーションが増え、ひとつのプラグインコネクタでより多くのアプリケーションに対応できるようになりました。このモジュールは、固定極のインサートや他のモジュール式プラグインコネクタシステムと比較して、必要スペースおよびコストを削減します。フレームとモジュールは、極めて簡単に取り付けことができ、IP65 および IP68 保護等級を備えた HDC エンクロージャーに統合できます。RockStar® ModuPlug を追加の既存アプリケーションで使用する場合も、システムを調整する必要はありません。ワイドミュラーは、経験豊富な工業用接続機器のパートナーとして、最高の信頼性を備えた、より現在の状況に即した接続性を提供します。そのため、RockStar® を使用した将来にも対応できる接続に対応する個別調整ソリューションも作成することができます。

#### 一般注文データ

バージョン	空気圧式接点, 弁との接触: いいえ
注文番号	<a href="#">2637480000</a>
種別	HDC MPN 1.6 F
GTIN (EAN)	4050118654721
数量	10 items

## 技術データ

## 承認

ROHS	適合
------	----

## 寸法と重量

正味重量	0.49 g
------	--------

## 温度

制限温度	-40 °C ... 80 °C
------	------------------

## 環境製品コンプライアンス

RoHS 対応状況	準拠 (免除なし)
REACH SVHC	0.1wt%を超えるSVHCは含まれていません

## 空圧コンタクト

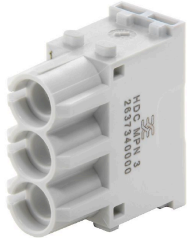
種別	メス型	作動圧力	≤8 bar
ホース内径	1.6 mm	弁との接触	いいえ

## 分類

ETIM 8.0	EC002943	ETIM 9.0	EC002943
ETIM 10.0	EC002943	ECLASS 14.0	27-44-02-92
ECLASS 15.0	27-44-02-92		

## アクセサリ

## 空気圧モジュール



## 柔軟性

4 種のモジュールサイズは、個別のプラグソリューションに適しており、大量のスペースを節約します。また、ピッチを小さくすることで、形状の最適化も実現しました。

## 一般注文データ

種別	HDC MPN 3	バージョン
注文番号	<a href="#">2637340000</a>	空気圧式モジュール, 極数: 3, ホース接続 (空圧式), 空圧, 必要なブラ
GTIN (EAN)	4050118765823	グインスロット: 1
数量	1 ST	