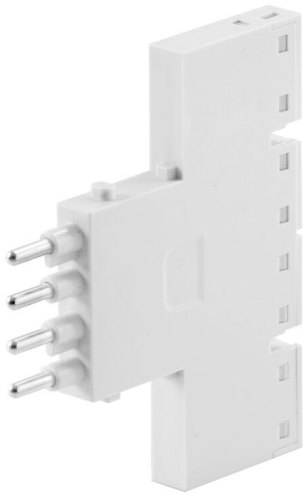


HDC MHE 4X2 MP

Weidmüller Interface GmbH & Co. KG
Klingenbergstraße 26
D-32758 Detmold
Germany

www.weidmueller.com

製品イメージ



柔軟性

4 種のモジュールサイズは、個別のプラグソリューションに適しており、大量のスペースを節約します。また、ピッチを小さくすることで、形状の最適化も実現しました。

一般注文データ

バージョン	信号モジュール, 250 V, 16 A, 極数: 4, アクチュエータ付プッシュイン, ピン, 必要なプラグインロット: 0.5
注文番号	2636090000
種別	HDC MHE 4X2 MP
GTIN (EAN)	4050118692839
数量	1 items

HDC MHE 4X2 MP

Weidmüller Interface GmbH & Co. KG
Klingenbergstraße 26
D-32758 Detmold
Germany

www.weidmueller.com

技術データ

承認

MAMID承認件数



ROHS 適合
UL File Number Search [ULウェブサイト](#)
証明書番号 (cURus) E92202

寸法と重量

深さ	70.5 mm	奥行き (インチ)	2.7756 inch
高さ	63 mm	高さ (インチ)	2.4803 inch
幅	7.15 mm	幅 (インチ)	0.2815 inch
正味重量	24.52 g		

温度

制限温度 -40 °C ... 125 °C

環境製品コンプライアンス

RoHS 対応状況 準拠 (免除あり)
RoHS 適用除外 (該当する場合/既知の場合) 6c
REACH SVHC Lead 7439-92-1, Potassium perfluorobutane sulfonate 29420-49-3
SCIP 9ed66ce7-2fe8-4987-bb46-06cab3f02292

一般データ

極数	4	電位数	2
UL 94 可燃性等級	V-0	絶縁抵抗	1012 Ω
プラグイン回数	≥ 500	種別	ピン
サージ電圧カテゴリー	III	汚染度	3
基本材質	ポリカーボネート、ガラス繊維強化	シリーズ	ModuPlug
定格電圧 (DIN EN 61984)	250 V	UL/CSAに準拠した定格電圧	600 V
定格インパルス電圧 (DIN EN 61984)	4 kV	定格電流 (DIN EN 61984)	16 A
必要なプラグインスロット	0.5		

PE接続データ

接続種別 PE モジュールフレームによる
ネジ接続

バージョン

導体接続断面積 AWG、最大	AWG 14	被覆剥き長さ、定格接続	10 mm
接続方式	アクチュエータ付プッシュ イン	配線接続断面積 AWG、最小	AWG 20
導体断面、最大	2.5 mm ²	導体断面、最小	0.5 mm ²

重要なメモ

製品情報 RockStar 壁固定ハウジング IP66 の取り付けブラケット (2716790000 / 2716800000) との組み
合わせに限り使用可能です。

HDC MHE 4X2 MP

Weidmüller Interface GmbH & Co. KG
Klingenbergstraße 26
D-32758 Detmold
Germany

www.weidmueller.com

技術データ

分類

ETIM 8.0	EC000438	ETIM 9.0	EC000438
ETIM 10.0	EC000438	ECLASS 14.0	27-44-02-17
ECLASS 15.0	27-44-02-17		

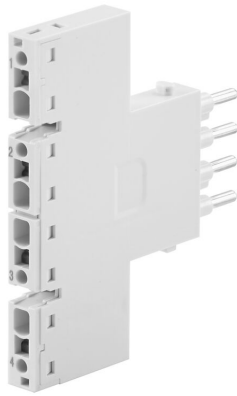
HDC MHE 4X2 MP

Weidmüller Interface GmbH & Co. KG
 Klingenbergstraße 26
 D-32758 Detmold
 Germany

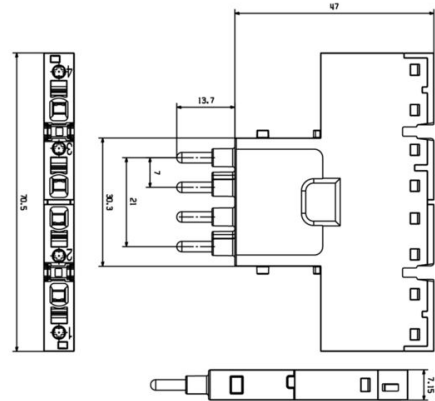
www.weidmueller.com

図面

製品イメージ

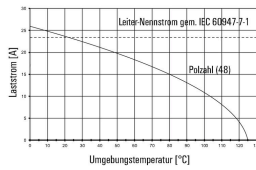


図面

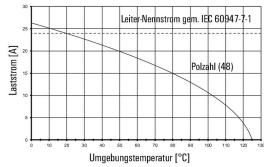


定格低減曲線

HDC MHE 4X2 MQT mit HDC MHE 4FQT / H07V-K2,5

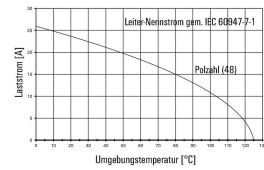


HDC MHE 4X2 FQT mit HDC MHE 4MQT / H07V-K2,5

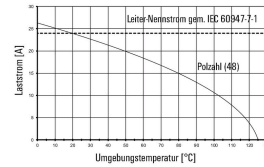


定格低減曲線

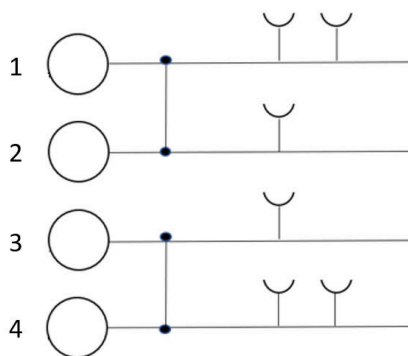
HDC MHE 4X2 MQT mit HDC MHE 4FQT / H07V-K2,5



HDC MHE 4X2 FQT mit HDC MHE 4MQT / H07V-K2,5



HDC MHE 4X2



HDC MHE 4X2 MP

Weidmüller Interface GmbH & Co. KG
Klingenbergstraße 26
D-32758 Detmold
Germany

www.weidmueller.com

アクセサリ

マーカー



ヘビーデューティコネクタに加え、RockStar® には、効果的、機能的、安全なシステムケーブル配線に適したアクセサリが付属しています。例えば、コーディングシステム、シールドクランプ、カバープレート、交換シールが挙げられます

一般注文データ

種別	HDC MMARK 4	バージョン
注文番号	2710590000	マーキングタグ, 強力コネクタアセンブリ
GTIN (EAN)	4050118783902	
数量	640 ST	

渡り配線コネクタブリッジ



ヘビーデューティコネクタに加え、RockStar® には、効果的、機能的、安全なシステムケーブル配線に適したアクセサリが付属しています。例えば、コーディングシステム、シールドクランプ、カバープレート、交換シールが挙げられます

一般注文データ

種別	HDC MXCC2 4X	バージョン
注文番号	2709710000	短絡接続ブリッジ, 強力コネクタアセンブリ
GTIN (EAN)	4050118805659	
数量	50 ST	
種別	HDC MXCC3 4X	バージョン
注文番号	2709720000	短絡接続ブリッジ, 強力コネクタアセンブリ
GTIN (EAN)	4050118805666	
数量	50 ST	
種別	HDC MXCC4 4X	バージョン
注文番号	2709730000	短絡接続ブリッジ, 強力コネクタアセンブリ
GTIN (EAN)	4050118805673	
数量	50 ST	
種別	HDC MXCC5 4X	バージョン
注文番号	2709740000	短絡接続ブリッジ, 強力コネクタアセンブリ
GTIN (EAN)	4050118805680	
数量	50 ST	
種別	HDC MXCC6 4X	バージョン
注文番号	2709750000	短絡接続ブリッジ, 強力コネクタアセンブリ
GTIN (EAN)	4050118805703	
数量	50 ST	

HDC MHE 4X2 MP

Weidmüller Interface GmbH & Co. KG
Klingenbergstraße 26
D-32758 Detmold
Germany

www.weidmueller.com

アクセサリ

種別	HDC MXCC7 4X	バージョン
注文番号	2709770000	短絡接続ブリッジ, 強力コネクタアセンブリ
GTIN (EAN)	4050118805710	
数量	20 ST	
種別	HDC MXCC8 4X	バージョン
注文番号	2709780000	短絡接続ブリッジ, 強力コネクタアセンブリ
GTIN (EAN)	4050118805727	
数量	20 ST	
種別	HDC MXCC9 4X	バージョン
注文番号	2709790000	短絡接続ブリッジ, 強力コネクタアセンブリ
GTIN (EAN)	4050118805734	
数量	20 ST	
種別	HDC MXCC10 4X	バージョン
注文番号	2709800000	短絡接続ブリッジ, 強力コネクタアセンブリ
GTIN (EAN)	4050118805741	
数量	20 ST	
種別	HDC MXCC11 4X	バージョン
注文番号	2709810000	短絡接続ブリッジ, 強力コネクタアセンブリ
GTIN (EAN)	4050118805758	
数量	20 ST	
種別	HDC MXCC12 4X	バージョン
注文番号	2709820000	短絡接続ブリッジ, 強力コネクタアセンブリ
GTIN (EAN)	4050118805765	
数量	20 ST	

HDC MHE 4X2 MP

Weidmüller Interface GmbH & Co. KG
Klingenbergstraße 26
D-32758 Detmold
Germany

対応

www.weidmueller.com

電気モジュール



柔軟性

4 種のモジュールサイズは、個別のプラグソリューションに適しており、大量のスペースを節約します。また、ピッチを小さくすることで、形状の最適化も実現しました。

一般注文データ

種別	HDC MHE 4 FP	バージョン
注文番号	2635990000	信号モジュール, 250 V, 16 A, 極数: 4, アクチュエータ付プッシュイン,
GTIN (EAN)	4050118692792	メス型, 必要なプラグインスロット: 0.5
数量	1 ST	
種別	HDC MHE 4X FP	バージョン
注文番号	2636060000	信号モジュール, 250 V, 16 A, 極数: 4, アクチュエータ付プッシュイン,
GTIN (EAN)	4050118692808	メス型, 必要なプラグインスロット: 0.5
数量	1 ST	
種別	HDC MHE 4X2 FP	バージョン
注文番号	2636080000	信号モジュール, 250 V, 16 A, 極数: 4, アクチュエータ付プッシュイン,
GTIN (EAN)	4050118692822	メス型, 必要なプラグインスロット: 0.5
数量	1 ST	