

PRO TOPDC 24V/48V 10A

Weidmüller Interface GmbH & Co. KG
Klingenbergstraße 26
D-32758 Detmold
Germany

www.weidmueller.com



PROtop DCDC コンバータは、製造プラントやプロセスプラントでフィールドデバイスを供給する際に発生するグラウンドループを回避するために、安全な電氣的絶縁に使用されます。DCDC コンバータは、長い供給回線で使用する、供給電圧をリフレッシュできます。内蔵の ORing MOSFET は、潜在的な内部短絡を確実に分離します。冗長性確保、または電力増加のために、PROtop モデルシリーズの ACDC および DCDC コンバータを直接並列接続できます。これにより、他の一般的なダイオードや冗長モジュールの使用が廃止されます。さらに、PROtop DCDC コンバータは強力な DCL 技術を備えており、その通信モジュールを使用すると、完全なデータの透過性とリモート制御が可能になります。

一般注文データ

バージョン	DC/DC converter
注文番号	2627660000
種別	PRO TOPDC 24V/48V 10A
GTIN (EAN)	4050118662306
数量	1 items

PRO TOPDC 24V/48V 10A

Weidmüller Interface GmbH & Co. KG
Klingenbergstraße 26
D-32758 Detmold
Germany

www.weidmueller.com

技術データ

承認

MAMID承認件数



ROHS

適合

寸法と重量

深さ	125 mm	奥行き (インチ)	4.9212 inch
高さ	130 mm	高さ (インチ)	5.1181 inch
幅	75 mm	幅 (インチ)	2.9527 inch
正味重量	1746 g		

温度

保管温度	-40 °C...85 °C	動作温度	-25 °C...70 °C
動作温度時の湿度	5 ~ 95%、結露なし	スタートアップ	≥ -40 °C

環境製品コンプライアンス

RoHS 対応状況	準拠 (免除あり)
RoHS 適用除外 (該当する場合/既知の場合)	6c, 7a, 7cl
REACH SVHC	Lead 7439-92-1
SCIP	6d8cdf22-8230-4af8-86c8-3558c716666d

入力

接続技術	アクチュエータ付プッシュイン		
公称入力電圧	24 V DC		
入力電圧、最大	31.2 V		
入力電圧、最小	14 V		
導体接続方法	PUSH IN		
入力ヒューズ (内部)	該当		
DC 入力電圧範囲	14 V...31.2 V (linear Derating from 18 V...14 V, 60% rated load @ Uin 14 V)		
突入電流	最大 15 A		
突入電流制限	該当		
入力電圧に対する消費電流	電圧種別	DC	
	入力電圧	24 V	
	入力電流	22 A	
	電圧種別	DC	
	入力電圧	18 V	
	入力電流	30 A	
公称電力消費	527.5 VA		

出力

出力電力	480 W
接続技術	アクチュエータ付プッシュイン
公称出力電圧	48 V DC ± 1 %
パラレル接続オプション	はい、最大10個

PRO TOPDC 24V/48V 10A

Weidmüller Interface GmbH & Co. KG

Klingenbergstraße 26

D-32758 Detmold

Germany

www.weidmueller.com

技術データ

出力電圧、最大	56 V		
出力電圧、最小	45 V		
出力電流、最大	13 A		
導体接続方法	PUSH IN		
出力電圧、注意	ポテンショメータまたは通信モジュールで調整可能		
Uの公称出力電流 _{nom}	10 A @ 60 °C		
主要障害のブリッジオーバー時間	主要障害のブリッジオーバー時間、最小	10 ms	
	入力電圧種別	DC	
	入力電圧	24 V	
	出力電流	10 A	
	出力電圧	48 V	
逆電圧保護	はい		
DCL - ピーク負荷予備	ブースト時間	15 ms	
	定格電流の倍数	500 %	
	ブースト時間	5 s	
	定格電流の倍数	200 %	
立ち上がり時間	≤ 100 ms		

一般データ

効率度合い	91%	保護度合い	IP20
サージ電圧カテゴリー	I, II, III	取り付け位置、取り付け通知	TS 35 取り付けレールで、エア供給を自由に行うための 50 mm クリアランスが上下にあります。
ハウジングバージョン	金属、耐腐食性	定格低減	> 60°C (2.5% / 1°C)
隣接	該当なし	共形コーティング	いいえ
出力損失、アイドリング	5 W	短絡保護	はい

EMC/衝撃/振動

耐衝撃性 IEC 60068-2-27	全方向に 30g	EN55032 に準拠したノイズ放射	クラス B
干渉免疫試験適応	EN 55032:2015, EN 55035:2017, EN 61000-6-1:2007, EN 61000-6-2:2005, EN 61000-6-3:2007 / A1:2011, EN 61000-6-4:2007 / A1:2011, IEC 61000-4-2, IEC 61000-4-3, DIN EN 61000-4-4, EN 61000-4-5:2005, EN 61000-4-6:2008, IEC 61000-4-8	振動耐性 IEC 60068-2-6	2.3 g (DINレール上) , 4 g (直接取り付け)

絶縁協調

サージ電圧カテゴリー	I, II, III	保護等級	III、グラウンド接続なし、SELV (安全低電圧) 対応
絶縁電圧、入力/出力	1.41 kV	絶縁電圧入力 / アース	1.41 kV
絶縁電圧出力 / アース	0.7 kV		

電気の安全性 (適用規格)

電気機械装置	EN60204 準拠	安全極低電圧	IEC 60950-1 に準拠する SELV, EN 60204-1 に準拠する PELV
スイッチモード電源用の安全トランス	EN 61558-2-16 に準拠		

PRO TOPDC 24V/48V 10A

Weidmüller Interface GmbH & Co. KG
Klingenbergstraße 26
D-32758 Detmold
Germany

www.weidmueller.com

技術データ

接続データ (信号)

導体接続断面積、細線仕様 (信号)、最大	1.5 mm ²	導体接続方法	PUSH IN
導体断面積、AWG/kcmil、最大	16	導体断面積、固定式、最小	0.14 mm ²
導体断面積、固定式、最大	1.5 mm ²	導体接続断面積、細線仕様 (信号)、最小	0.14 mm ²
配線断面、AWG/kcmil、最小	26 mm ²		

接続データ (入力)

接続技術	アクチュエータ付プッシュイン	端子数	2 (+, -)
スクリッドドライバー刃	0.6 x 3.5	導体断面、AWG/kcmil、最大	8 AWG
導体断面、AWG/kcmil、最小	20 AWG	配線接続断面、フレキシブル (入力)、最大	6 mm ²
導体断面、フレキシブル、最小	0.2 mm ²	導体断面、硬質、最大	10 mm ²
導体断面、硬質、最小	0.2 mm ²		

接続データ (出力)

接続技術	アクチュエータ付プッシュイン	端子数	5 (++ / ---)
導体断面、AWG/kcmil、最大	8 AWG	導体断面、AWG/kcmil、最小	20 AWG
導体断面、フレキシブル、最大	6 mm ²	導体断面、フレキシブル、最小	0.2 mm ²
導体断面、硬質、最大	10 mm ²	導体断面、硬質、最小	0.2 mm ²
スクリッドドライバー刃	0.6 x 3.5		

信号

浮動接触	はい	LED 緑 / 赤	緑：操作 (問題なし), 緑点滅：事前警告 (>90%), 緑/赤の点滅：出力はオフに切り替わりました (スイッチオフモード), 赤く点滅：過負荷/エラー
ステータスリレー (最大負荷)	出力電圧OK(DC30 V / 1 V)		

分類

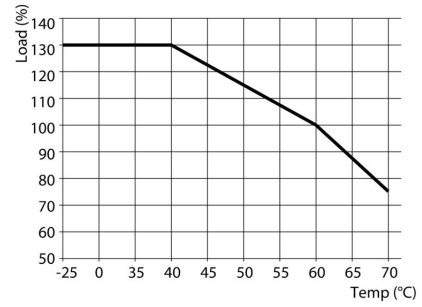
ETIM 8.0	EC002540	ETIM 9.0	EC002540
ETIM 10.0	EC002540	ECLASS 14.0	27-04-07-01
ECLASS 15.0	27-04-07-01		

PRO TOPDC 24V/48V 10A

Weidmüller Interface GmbH & Co. KG
Klingenbergstraße 26
D-32758 Detmold
Germany

www.weidmueller.com

図面



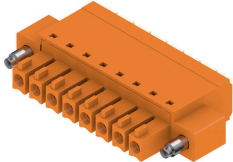
PRO TOPDC 24V/48V 10A

Weidmüller Interface GmbH & Co. KG
Klingenbergstraße 26
D-32758 Detmold
Germany

www.weidmueller.com

アクセサリ

BCF 3.81/180F



プッシュイン：ワイドミュラーの革新的な接続システムにより、導体接続プロセスが簡素化されます。ユーザーとアプリケーションにとっての利点は次の通りです：

- コンポーネントの高さが非常に低いため、高い梱包密度を実現。組立済導体を挿入するだけ - 完了
- 小型 SCDN/SCDN-THR 二層ピンヘッダーによる高い構成部品密度
- クランピングユニットを開くための押しボタンが統合され、処理が簡単に
- 直感的な操作 - 電線投入エリアとハンドリングエリアの明確な分離によります
- ワイドミュラーの特許取得済リリースラッチ (LR) を使用時の、ツール不要のロックおよびリリース

ワイドミュラーのプラグインコネクタ (ピッチ 3.81 mm (0.15 インチ)) は、通常型プラグインコネクタのレイアウトと互換性があり、コード化して印刷対応のスペースを提供します。

一般注文データ

種別	BCF 3.81/03/180F SN BK ...	バージョン
注文番号	1347850000	プリント基板用プラグインコネクタ, メス型プラグ, 3.81 mm, 極数: 3,
GTIN (EAN)	4050118152517	180°, 押しボタン付PUSH IN, クランプ範囲、最大: 1.5 mm², 箱
数量	50 ST	