

## PRO TOPDC 24V/24V 20A

Weidmüller Interface GmbH & Co. KG  
Klingenbergstraße 26  
D-32758 Detmold  
Germany

www.weidmueller.com



PROtop DCDC コンバータは、製造プラントやプロセスプラントでフィールドデバイスを供給する際に発生するグラウンドループを回避するために、安全な電氣的絶縁に使用されます。DCDC コンバータは、長い供給回線で使用して、供給電圧をリフレッシュできます。内蔵の ORing MOSFET は、潜在的な内部短絡を確実に分離します。冗長性確保、または電力増加のために、PROtop モデルシリーズの ACDC および DCDC コンバータを直接並列接続できます。これにより、他の一般的なダイオードや冗長モジュールの使用が廃止されます。さらに、PROtop DCDC コンバータは強力な DCL 技術を備えており、その通信モジュールを使用すると、完全なデータの透過性とリモート制御が可能になります。

## 一般注文データ

バージョン	DC/DC コンバータ
注文番号	<a href="#">2627630000</a>
種別	PRO TOPDC 24V/24V 20A
GTIN (EAN)	4050118661590
数量	1 items

## PRO TOPDC 24V/24V 20A

Weidmüller Interface GmbH & Co. KG  
Klingenbergstraße 26  
D-32758 Detmold  
Germany

www.weidmueller.com

## 技術データ

## 承認

MAMID承認件数



ROHS

適合

## 寸法と重量

深さ	125 mm	奥行き (インチ)	4.9212 inch
高さ	130 mm	高さ (インチ)	5.1181 inch
幅	75 mm	幅 (インチ)	2.9527 inch
正味重量	1746 g		

## 温度

保管温度	-40 °C...85 °C	動作温度	-25 °C...70 °C
動作温度時の湿度	5 ~ 95%、結露なし	スタートアップ	≥ -40 °C

## 環境製品コンプライアンス

RoHS 対応状況	準拠 (免除あり)
RoHS 適用除外 (該当する場合/既知の場合)	6c, 7a, 7cl
REACH SVHC	Lead 7439-92-1
SCIP	6d8cdf22-8230-4af8-86c8-3558c716666d

## 入力

接続技術	アクチュエータ付プッシュイン		
公称入力電圧	24 V DC		
入力電圧、最大	31.2 V		
入力電圧、最小	14 V		
導体接続方法	PUSH IN		
入力ヒューズ (内部)	該当		
DC 入力電圧範囲	14 V...31.2 V (linear Derating from 18 V...14 V, 60% rated load @ Uin 14 V)		
突入電流	最大 15 A		
突入電流制限	該当		
入力電圧に対する消費電流	電圧種別	DC	
	入力電圧	24 V	
	入力電流	22 A	
	電圧種別	DC	
	入力電圧	18 V	
	入力電流	30 A	
公称電力消費	527.5 VA		

## 出力

出力電力	480 W		
接続技術	アクチュエータ付プッシュイン		
公称出力電圧	24 V DC ± 1 %		
残留リップル、スパイク破断	< 40 mVPP@25 °C		

作成日 07.07.2026 05:25:46 MEZ

カタログステータス / 図面

## PRO TOPDC 24V/24V 20A

Weidmüller Interface GmbH &amp; Co. KG

Klingenbergstraße 26

D-32758 Detmold

Germany

www.weidmueller.com

## 技術データ

パラレル接続オプション	はい、最大10個	
出力電圧、最大	28.8 V	
出力電圧、最小	22.5 V	
導体接続方法	PUSH IN	
出力電圧、注意	ポテンショメータまたは通信モジュールで調整可能	
Uの公称出力電流 <sub>nom</sub>	20 A @ 60 °C	
主要障害のブリッジオーバー時間	主要障害のブリッジオーバー時間、最小	10 ms
	入力電圧種別	DC
	入力電圧	24 V
	出力電流	20 A
	出力電圧	24 V
逆電圧保護	はい	
DCL - ピーク負荷予備	ブースト時間	15 ms
	定格電流の倍数	500 %
	ブースト時間	5 s
	定格電流の倍数	200 %
立ち上がり時間	≤ 100 ms	

## 一般データ

効率度合い	91%	
保護度合い	IP20	
サージ電圧カテゴリ	I, II, III	
取り付け位置、取り付け通知	TS 35 取り付けレールで、エア供給を自由に行うための 50 mm クリアランスが上下にあります。	
ハウジングバージョン	金属、耐腐食性	
定格低減	> 60°C (2.5% / 1°C)	
隣接	該当なし	
MTBF	規格に準拠	SN 29500
	稼働時間 (時間)、最小	1018000 h
	周囲温度	25 °C
	入力電圧	24 V
	出力電力	480 W
	デューティサイクル	100 %
	規格に準拠	SN 29500
	稼働時間 (時間)、最小	320800 h
	周囲温度	40 °C
	入力電圧	24 V
出力電力	480 W	
デューティサイクル	100 %	
共形コーティング	いいえ	
出力損失、アイドリング	5 W	
短絡保護	はい	

## EMC/衝撃/振動

耐衝撃性 IEC 60068-2-27	全方向に30g	EN55032に準拠したノイズ放射	クラスB
干渉免疫試験適応	EN 55032:2015, EN 55035:2017, EN 61000-6-1:2007, EN 61000-6-2:2005, EN 61000-6-3:2007/ A1:2011, EN 61000-6-4:2007/ A1:2011, IEC 61000-4-2, IEC 61000-4-3, DIN EN 61000-4-4, EN 61000-4-5:2005, EN 61000-4-6:2008, IEC 61000-4-8	振動耐性 IEC 60068-2-6	2.3 g (DINレール上) , 4 g (直接取り付け)

## PRO TOPDC 24V/24V 20A

Weidmüller Interface GmbH & Co. KG  
Klingenbergstraße 26  
D-32758 Detmold  
Germany

www.weidmueller.com

## 技術データ

## 絶縁協調

サージ電圧カテゴリー	I, II, III	保護等級	III、グラウンド接続なし、SELV（安全低電圧）対応
絶縁電圧、入力/出力	1.41 kV	絶縁電圧入力 / アース	1.41 kV
絶縁電圧出力 / アース	0.7 kV		

## 電気の安全性（適用規格）

電気機械装置	EN60204準拠	安全極低電圧	IEC 60950-1に準拠するSELV, EN 60204-1に準拠するPELV
スイッチモード電源用の安全トランス	EN 61558-2-16に準拠		

## 接続データ（信号）

導体接続断面積、細線仕様（信号）、最大	1.5 mm <sup>2</sup>	導体接続方法	PUSH IN
導体断面積、AWG/kcmil、最大	16	導体断面積、固定式、最小	0.14 mm <sup>2</sup>
導体断面積、固定式、最大	1.5 mm <sup>2</sup>	導体接続断面積、細線仕様（信号）、最小	0.14 mm <sup>2</sup>
配線断面、AWG/kcmil、最小	26 mm <sup>2</sup>		

## 接続データ（入力）

接続技術	アクチュエータ付プッシュイン	端子数	2 (+, -)
スクリッドドライバー刃	0.6 x 3.5	導体断面、AWG/kcmil、最大	8 AWG
導体断面、AWG/kcmil、最小	20 AWG	配線接続断面、フレキシブル（入力）、最大	6 mm <sup>2</sup>
導体断面、フレキシブル、最小	0.2 mm <sup>2</sup>	導体断面、硬質、最大	10 mm <sup>2</sup>
導体断面、硬質、最小	0.2 mm <sup>2</sup>		

## 接続データ（出力）

接続技術	アクチュエータ付プッシュイン	端子数	5 (++) / (---)
導体断面、AWG/kcmil、最大	8 AWG	導体断面、AWG/kcmil、最小	20 AWG
導体断面、フレキシブル、最大	6 mm <sup>2</sup>	導体断面、フレキシブル、最小	0.2 mm <sup>2</sup>
導体断面、硬質、最大	10 mm <sup>2</sup>	導体断面、硬質、最小	0.2 mm <sup>2</sup>
スクリッドドライバー刃	0.6 x 3.5		

## 信号

浮動接触	はい	LED 緑 / 赤	緑：操作（問題なし）、緑点滅：事前警告 >90%、緑/赤の点滅：出力はオフに切り替わりました（スイッチオフモード）、赤く点滅：過負荷/エラー
ステータスリレー（最大負荷）	出力電圧OK(DC30 V / 1 V)		

## 分類

ETIM 8.0	EC002540	ETIM 9.0	EC002540
ETIM 10.0	EC002540	ECLASS 14.0	27-04-07-01
ECLASS 15.0	27-04-07-01		

**PRO TOPDC 24V/24V 20A**

**Weidmüller Interface GmbH & Co. KG**  
Klingenbergstraße 26  
D-32758 Detmold  
Germany

[www.weidmueller.com](http://www.weidmueller.com)

図面



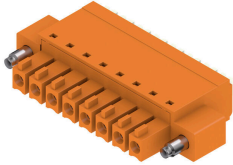
## PRO TOPDC 24V/24V 20A

Weidmüller Interface GmbH & Co. KG  
Klingenbergstraße 26  
D-32758 Detmold  
Germany

## アクセサリ

www.weidmueller.com

## BCF 3.81/180F



プッシュイン：ワイドミュラーの革新的な接続システムにより、導体接続プロセスが簡素化されます。ユーザーとアプリケーションにとっての利点は次の通りです：

- コンポーネントの高さが非常に低いため、高い梱包密度を実現。組立済導体を挿入するだけ - 完了
- 小型 SCDN/SCDN-THR 二層ピンヘッダーによる高い構成部品密度
- クランピングユニットを開くための押しボタンが統合され、処理が簡単に
- 直感的な操作 - 電線投入エリアとハンドリングエリアの明確な分離によります
- ワイドミュラーの特許取得済リリースラッチ (LR) を使用時の、ツール不要のロックおよびリリース

ワイドミュラーのプラグインコネクタ (ピッチ 3.81 mm (0.15 インチ)) は、通常型プラグインコネクタのレイアウトと互換性があり、コード化して印刷対応のスペースを提供します。

## 一般注文データ

種別	BCF 3.81/03/180F SN BK ...	バージョン
注文番号	<a href="#">1347850000</a>	プリント基板用プラグインコネクタ, メス型プラグ, 3.81 mm, 極数: 3,
GTIN (EAN)	4050118152517	180°, 押しボタン付PUSH IN, クランプ範囲、最大: 1.5 mm², 箱
数量	50 ST	