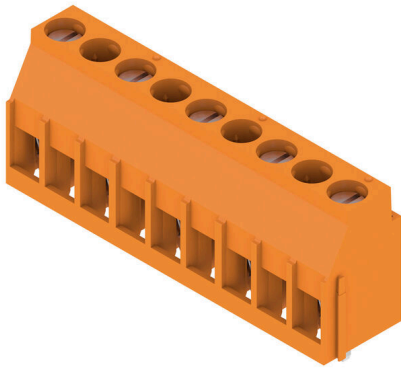


LL 10.00/05/90 3.2SN OR BX

Weidmüller Interface GmbH & Co. KG
Klingenbergstraße 26
D-32758 Detmold
Germany

www.weidmueller.com

製品イメージ



10 mm ピッチおよび 10.16 mm ピッチで、90° の配線取り出し方向の、実績豊富なクランピングヨーク接続を有する PCB 端子。最大 6.0 mm までの導体直径に適合。

一般注文データ

バージョン	プリント基板端子台, 10.00 mm, 極数: 5, 90°, ソルダerpin長 (l): 3.2 mm, 錫メッキ, 橙色, クランプヨークねじ接続, クランプ範囲、最大: 6 mm ² , 箱
注文番号	2613360000
種別	LL 10.00/05/90 3.2SN OR BX
GTIN (EAN)	4050118674743
数量	50 items
製品データ	IEC: 1000 V / 32 A / 0.5 - 6 mm ² UL: 300 V / 30 A / AWG 26 - AWG 10
パッケージ	箱

LL 10.00/05/90 3.2SN OR BX

Weidmüller Interface GmbH & Co. KG
Klingenbergstraße 26
D-32758 Detmold
Germany

www.weidmueller.com

技術データ

承認

MAMID承認件数



ROHS 適合
UL File Number Search [ULウェブサイト](#)
証明書番号 (UR) E60693

寸法と重量

深さ	11 mm	奥行き (インチ)	0.4331 inch
高さ	20.3 mm	高さ (インチ)	0.7992 inch
下位バージョンの高さ	17.1 mm	幅	45 mm
幅 (インチ)	1.7716 inch	正味重量	16.2 g

環境製品コンプライアンス

RoHS 対応状況 準拠 (免除なし)
REACH SVHC 0.1wt%を超えるSVHCは含まれていません

システムパラメータ

製品ファミリー	OMNIMATEシグナル-シリーズLL	導体接続方法	クランプヨークねじ接続
プロパティ、クランプポイント	WireReady	PCBの取り付け	THRはんだ付け接続
導体取り出し方向	90°	ピッチ (mm) (P)	10.00 mm
ピッチ (インチ) (P)	0.394 "	極数	5
ピンモデルシリーズ数量	1	顧客による実装済	はい
行数	1	列当たりの最大隣接極数	12
ソルダーピン長 (l)	3.2 mm	はんだピン寸法	0.75 x 0.9 mm
ソルダーアイレット穴直径 (D)	1.3 mm	ソルダーアイレット穴直径公差 (D)	+0.1 mm
極当たりソルダーピン数	1	スクレイドライバー刃	0.6 x 3.5
スクレイドライバー刃の標準	DIN 5264	締付けトルク、最小	0.5 Nm
締付けトルク、最大	0.6 Nm	クランプネジ	M 3
被覆剥き長さ	6 mm	L1 (mm)	10.00 mm
L1 (インチ)	1.575 "	DIN VDE 0470に適合したタッチセーフ	IP 20
保護度合い	IP20	保護	

材料データ

絶縁材	Wemid (PA)	色	橙色
カラーチャート (類似)	RAL 2000	絶縁材グループ	I
比較追跡指数 (CTI)	≥ 600	Moisture Level (MSL)	
UL 94 可燃性等級	V-0	接点材質	銅合金
接触表面	錫メッキ	コーティング	4 ~ 6 μm SN
はんだ接続の層構造	2...4 μm Ni / 4...6 μm Sn	保管温度、最小	-40 °C
保管温度、最大	70 °C	動作温度、最小	-50 °C
動作温度、最大	120 °C	温度範囲、設置、最小	-25 °C
温度範囲、設置、最大	120 °C		

接続に適した導体

クランプ範囲、最小	0.13 mm ²	クランプ範囲、最大	6 mm ²
配線接続断面 AWG、最小	AWG 26	導体接続断面 AWG、最大	AWG 10

LL 10.00/05/90 3.2SN OR BX

Weidmüller Interface GmbH & Co. KG

Klingenbergstraße 26

D-32758 Detmold

Germany

www.weidmueller.com

技術データ

固定式、最小 H05 (07) V-U	0.5 mm ²
フレキシブル、最小 H05 (07) V-K	0.5 mm ²
w. プラスチックカラーフェールール、DIN 46228 pt 4、最小	
w. フェールール、DIN 46228 pt 1、最小	0.5 mm ²
EN 60999 a x b; ø 準拠のプラグゲージ	2.8 mm x 2.4 mm; 3.0 mm
パスピン	

固定式、最大 H05 (07) V-U	6 mm ²
フレキシブル、最大 H05 (07) V-K	4 mm ²
プラスチックカラー付フェールール DIN 46228 pt 4、最大	2.5 mm ²
ワイヤエンドフェールール付 DIN 46228 pt 1、最大	2.5 mm ²
参照テキスト	フェールールの長さは、製品と定格電圧に応じて選択されます。プラスチック製カラーの外径はピッチ (P) より大きくできません

IEC規格に準拠した公称データ

定格電流、最小極数 (Tu=20°C)	32 A
定格電流、最小極数 (Tu=40°C)	32 A
サージ電圧等級の定格電圧/汚染度 II/2	1000 V
サージ電圧等級の定格電圧 / 汚染度 III/3	630 V
サージ電圧等級の定格インパルス電圧/ 汚染度 III/2	8 kV
短時間耐電流抵抗	3 x 1sで120 A

定格電流、最大極数 (Tu=20°C)	32 A
定格電流、最大極数 (Tu=40°C)	30.5 A
サージ電圧等級の定格電圧/汚染度 III/2	630 V
サージ電圧等級の定格インパルス電圧/ 汚染度 II/2	1000 V
サージ電圧等級の定格インパルス電圧/ 汚染度 III/3	8 kV

CSAに準拠した公称データ

試験制度 (CSA)	CSA
定格電圧 (グループ B/CSA 使用)	300 V
定格電流 (グループ B/CSA 使用)	30 A
導体断面積、AGW、最小	AWG 26
認可値の参照	仕様は最大値です - 詳細については承認証明書を参照してください。

証明書番号 (CSA)	200039-1202191
定格電圧 (グループ D/CSA 使用)	300 V
定格電流 (グループ D/CSA 使用)	10 A
導体断面積、AGW、最大	AWG 10

UL 1059に準拠した公称データ

試験制度 (UR)	UR
定格電圧 (グループ B / UL 1059 使用)	300 V
定格電圧 (グループ D / UL 1059 使用)	300 V
定格電流 (グループ D / UL 1059 使用)	10 A
導体断面積、AGW、最大	AWG 10

証明書番号 (UR)	E60693
定格電圧 (C/UL 1059 グループ使用)	150 V
定格電流 (グループ B / UL 1059 使用)	30 A
導体断面積、AGW、最小	AWG 26
承認値への参照	仕様は最大値です - 詳細については承認証明書を参照してください。

梱包

パッケージ	箱	VPE 長	131.00 mm
VPE幅	108.00 mm	VPEの高さ	60.00 mm

テストの種類

試験：マーキングの耐久性	テスト	原産地表示、種類の識別、材料の種類、承認マーキングUL、承認マーキングCSA、耐久性
テスト：クランプ可能な断面	標準	IEC 60999-1セクション7および9.1 / 11.99, IEC 60947-1セクション8.2.4.5.1 / 03.11
	導体種類	導体の種類と導体断面 AWG 26/1 導体の種類と導体断面 AWG 26/19 導体の種類と導体断面 AWG 12/1 導体の種類と導体断面 AWG 12/19
	評価	合格した

技術データ

導体の損傷や偶発的な緩みをテストする	標準	IEC 60999-1セクション9.4 / 11.99
	要件	0.2 kg
	導体種類	導体の種類と導体断面 AWG 26/1 導体の種類と導体断面 AWG 26/19
	評価	合格した
	要件	0.3 kg
	導体種類	導体の種類と導体断面 H05V-U0.5 導体の種類と導体断面 H05V-K0.5
	評価	合格した
	要件	0.9 kg
	導体種類	導体の種類と導体断面 H07V-U4.0 導体の種類と導体断面 H07V-K4 導体の種類と導体断面 AWG 12/1 導体の種類と導体断面 AWG 12/19
	評価	合格した
引き抜き試験	標準	IEC 60999-1セクション9.5 / 11.99
	要件	≥10 N
	導体種類	導体の種類と導体断面 AWG 26/1 導体の種類と導体断面 AWG 26/19
	評価	合格した
	要件	≥20 N
	導体種類	導体の種類と導体断面 H05V-U0.5 導体の種類と導体断面 H05V-K0.5
	評価	合格した
	要件	≥60 N
	導体種類	導体の種類と導体断面 H07V-U4.0 導体の種類と導体断面 H07V-K4.0 導体の種類と導体断面 AWG 12/1 導体の種類と導体断面 AWG 12/19
	評価	合格した

重要なメモ

IPC準拠	適合性：製品の開発、製造、および出荷は、国際的に認められた基準と基準に従って行なわれ、データシートに記載された保証された特性を遵守します。IPC-A-610「クラス2」に準拠して装飾的な特性を満たします。製品に関するさらなる請求は、要求に応じて評価できます。
注意事項	<ul style="list-style-type: none"> Long term storage of the product with average temperature of 50 °C and maximum humidity 70%, 36 months

分類

ETIM 8.0	EC002643	ETIM 9.0	EC002643
ETIM 10.0	EC002643	ECLASS 14.0	27-46-01-01
ECLASS 15.0	27-46-01-01		

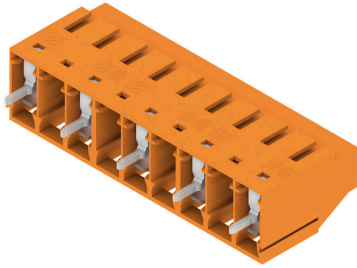
LL 10.00/05/90 3.2SN OR BX

Weidmüller Interface GmbH & Co. KG
 Klingenbergstraße 26
 D-32758 Detmold
 Germany

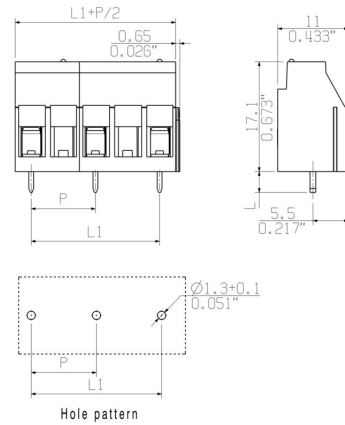
www.weidmueller.com

図面

製品イメージ



寸法図



LL 10.00/05/90 3.2SN OR BX

Weidmüller Interface GmbH & Co. KG
Klingenbergstraße 26
D-32758 Detmold
Germany

www.weidmueller.com

アクセサリ

スクレイドライバー (マイナス用)



VDE 絶縁マイナススクレイドライバー、SDI DIN 7437、ISO 2380/2、DIN 5264、ISO 2380/1 準拠ドライバー出力。ソフトフィニッシュグリップ

一般注文データ

種別	SDIS 0.6X3.5X100	バージョン
注文番号	9008390000	スクレイドライバー, スクレイドライバー
GTIN (EAN)	4032248056354	
数量	1 ST	
種別	SDS 0.6X3.5X100	バージョン
注文番号	9008330000	スクレイドライバー, スクレイドライバー
GTIN (EAN)	4032248056286	
数量	1 ST	
種別	SDS 0.6X3.5X200	バージョン
注文番号	9010110000	スクレイドライバー, スクレイドライバー
GTIN (EAN)	4032248300754	
数量	1 ST	