

## WBBD 16 BL

Weidmüller Interface GmbH &amp; Co. KG

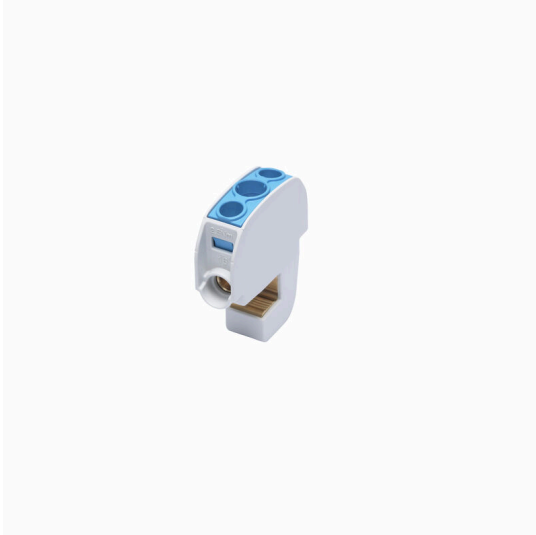
Klingenbergstraße 26

D-32758 Detmold

Germany

www.weidmueller.com

## 製品イメージ



ワイドミュラーは、さまざまな種別のバスバーシステム対応タッピング端子を提供します。アプリケーションに応じて、ここでは、絶縁タップオフ端子と非絶縁タップオフ端子を区別できます。

## 一般注文データ

バージョン	端子 (バスバー接続)
注文番号	<a href="#">2603850000</a>
種別	WBBD 16 BL
GTIN (EAN)	4050118651584
数量	12 items

## WBBD 16 BL

Weidmüller Interface GmbH & Co. KG  
Klingenbergstraße 26  
D-32758 Detmold  
Germany

www.weidmueller.com

## 技術データ

## 承認

MAMID承認件数



ROHS 適合

## 寸法と重量

深さ	55.2 mm	奥行き (インチ)	2.1732 inch
高さ	47.8 mm	高さ (インチ)	1.8819 inch
幅	15.2 mm	幅 (インチ)	0.5984 inch
正味重量	76.5 g		

## 温度

保管温度	-25 °C...55 °C	周囲温度	-5 °C...40 °C
連続動作温度、最小	-50 °C	連続動作温度、最大	120 °C

## 環境製品コンプライアンス

RoHS 対応状況	準拠 (免除あり)
RoHS 適用除外 (該当する場合/既知の場合)	6c
REACH SVHC	Lead 7439-92-1
SCIP	8eb3a2db-1bf7-4e36-90c8-13894424d475

## クランプ用コンダクタ (定格接続)

接続方向	横向きに	締付けトルク、最大	2.5 Nm
締付けトルク、最小	2.5 Nm	被覆剥き長さ	12 mm
接続方式	ねじ接続	接続数	2
クランプ範囲、最大	16 mm <sup>2</sup>	クランプ範囲、最小	1.5 mm <sup>2</sup>
クランプネジ	M 6	刃寸法	Gr.PZ2
配線接続断面、ワイヤエンドフェルール付 DIN 46228/4 の細径撚線、最大	10 mm <sup>2</sup>	配線接続断面、ワイヤエンドフェルール付 DIN 46228/4 の細径撚線、最小	1.5 mm <sup>2</sup>
配線接続断面、ワイヤエンドフェルール付 DIN 46228/1 の細径撚線、最大	10 mm <sup>2</sup>	配線接続断面、ワイヤエンドフェルール付 DIN 46228/1 の細径撚線、最小	1.5 mm <sup>2</sup>
配線接続断面、細径撚線、最大	16 mm <sup>2</sup>	配線接続断面、細径撚線、最小	1.5 mm <sup>2</sup>
接続断面、撚線、最大	16 mm <sup>2</sup>	接続断面、撚線、最小	1.5 mm <sup>2</sup>
配線接続断面ソリッドコア、最大	16 mm <sup>2</sup>	配線接続断面、ソリッドコア、最小	1.5 mm <sup>2</sup>

## システム仕様

バージョン	ねじ接続	エンドカバープレートの要求	いいえ
電位数	1	レベル数	1
レベルごとのクランプポイント数	2	層ごとの電位数	1
取り付けレール	バスバー		

## 全般

設置アドバイス	端子レール / 取り付けプレート	標準	IEC 60947-7-1
取り付けレール	バスバー		

## WBBD 16 BL

Weidmüller Interface GmbH &amp; Co. KG

Klingenbergstraße 26  
D-32758 Detmold  
Germany

www.weidmueller.com

## 技術データ

## 材料データ

基本材質	Wemid	絶縁材	Wemid
色	青色	UL 94 可燃性等級	V-0

## 評価データ

定格断面	16 mm <sup>2</sup>	定格電圧	690 V
定格 DC 電圧	690 V	公称電流	114 A
標準	IEC 60947-7-1	IEC 60947-7-x 準拠の容量抵抗	0.42 mΩ
IEC 60947-7-xに準拠した出力損失	2.43 W	サージ電圧カテゴリー	III
汚染度	3		

## 追加の技術データ

設置アドバイス	端子レール / 取り付けプレート	取り付け方式	嵌合仕様
---------	------------------	--------	------

## 分類

ETIM 8.0	EC000001	ETIM 9.0	EC000001
ETIM 10.0	EC000001	ECLASS 14.0	27-25-01-16
ECLASS 15.0	27-25-01-16		