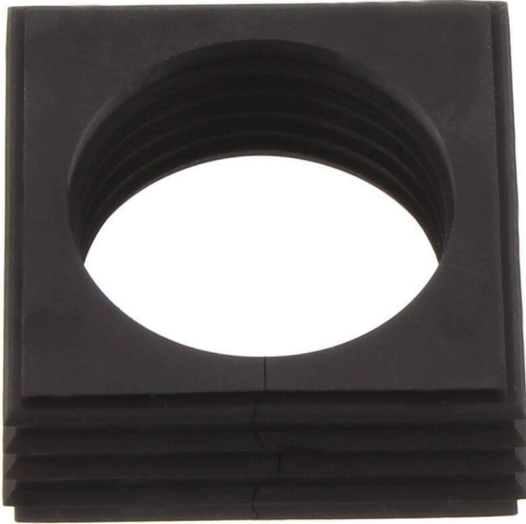


## CABTITE SE 34-35 LRG BK

Weidmüller Interface GmbH & Co. KG  
Klingenbergstraße 26  
D-32758 Detmold  
Germany

www.weidmueller.com



大型、小型のケーブル直径どちらも - Cabtite は常に適切なシールインサートを備えています。  
シール要素の円錐形状により、以前に配置したスナップイングリッドインレイを内側から外側に簡単に押し込むことができます。DIN EN 62444に準拠し、中間スペースを確実に封止し、ケーブル負荷解放部品を提供します。シールインサートとフレームの組み合わせで、IP 66 の保護等級を達成します。マイナス溝付き形状のため、組立済ケーブルに特に適しています。

- 黒色のシールインサートは、特に高い動作温度に対応するように設計され、火災安全等級 UL 94 HB を提示します
- 灰色のシール要素は、火災安全等級 UL 94 V0 に準拠しているため、鉄道業界の需要に適しています
- 複数のインサートを使用することで、2 本以上のケーブル、および特殊ケーブルをシール要素に通すことができる

## 一般注文データ

|            |   |
|------------|---|
| バージョン      | シーリング要素, Cabtite (ケーブル取り入れロストリップ), TPE, 漆黒, 高さ: 42.8 mm, 幅: 42.8 mm, 深さ: 17.7 mm, -40 °C...120 °C, IP66 |
| 注文番号       | <a href="#">2595520000</a>  |
| 種別         | CABTITE SE 34-35 LRG BK   |
| GTIN (EAN) | 4050118647099   |
| 数量         | 10 items  |

## CABTITE SE 34-35 LRG BK

Weidmüller Interface GmbH & Co. KG  
Klingenbergstraße 26  
D-32758 Detmold  
Germany

www.weidmueller.com

## 技術データ

## 承認

MAMID承認件数



ROHS

適合

## 寸法と重量

|      |         |           |             |
|------|---------|-----------|-------------|
| 深さ   | 17.7 mm | 奥行き (インチ) | 0.6968 inch |
| 高さ   | 42.8 mm | 高さ (インチ)  | 1.685 inch  |
| 幅    | 42.8 mm | 幅 (インチ)   | 1.685 inch  |
| 正味重量 | 13.11 g |           |             |

## 温度

動作温度 -40 °C...120 °C

## 環境製品コンプライアンス

RoHS 対応状況 準拠 (免除なし)  
REACH SVHC 0.1wt%を超えるSVHCは含まれていません

## 一般情報

|              |       |              |             |
|--------------|-------|--------------|-------------|
| 外側ケーブル直径、最大. | 35 mm | 外側ケーブル直径、最小. | 34 mm       |
| シリコーン        | いいえ   | UL 94 可燃性等級  | HB          |
| ハロゲン         | いいえ   | 保護度合い        | IP66        |
| 基本材質         | TPE   | シールエレメント     | 1個の大きなシール要素 |

## 分類

|             |             |             |             |
|-------------|-------------|-------------|-------------|
| ETIM 8.0    | EC000879    | ETIM 9.0    | EC000879    |
| ETIM 10.0   | EC000879    | ECLASS 14.0 | 27-14-08-07 |
| ECLASS 15.0 | 27-14-08-07 |             |             |