

CABTITE CGS M25 BK

Weidmüller Interface GmbH & Co. KG

Klingenbergstraße 26

D-32758 Detmold

Germany

www.weidmueller.com



測定基準の M20 から M63 のスルーホールの場合、Cabtite ケーブルエントリシステムは、プラグ付きとプラグなしのケーブル対応の絶縁可能なケーブルグランドを提供します。システムのメンテナンスや変更を行う場合は、直径 2 ~ 35 mm の組立済ケーブルを制御盤やエンクロージャーにすばやく安全に挿入できます。DIN EN 60529 に準拠した IP66 の信頼性の高いシーリングと、ケーブルグランド物の半分のいずれかに挿入する前に、ケーブル周囲に波形カットを施した溝付き封止エレメントを配置することで、確実に固定されたフィッティング (DIN EN 62444 準拠のケーブル負荷解放部品) が保証されます。絶縁可能なシステムは、簡単かつ迅速な設置を実現します。封止エレメント挿入後、ケーブルグランドの2つの半部分を共に単純にスナップします。制御盤の内側に、絶縁可能なロックナットを設けることで、信頼性が高く確実な保持が可能です。

一般注文データ

| | |
|------------|--|
| バージョン | 分離可能ケーブルグランド, Cabtite (ケーブル取り入れ口ストリップ), ポリアミド、ガラス繊維強化、漆黒, 高さ: 23.7 mm, M 25, -40 °C...120 °C, IP66 |
| 注文番号 | 2584180000 |
| 種別 | CABTITE CGS M25 BK |
| GTIN (EAN) | 4050118616613 |
| 数量 | 10 items |

CABTITE CGS M25 BK

Weidmüller Interface GmbH & Co. KG
Klingenbergstraße 26
D-32758 Detmold
Germany

www.weidmueller.com

技術データ

承認

MAMID承認件数



ROHS

適合

寸法と重量

| | | | |
|------|---------|-----------|-------------|
| 深さ | 38.7 mm | 奥行き (インチ) | 1.5236 inch |
| 高さ | 23.7 mm | 高さ (インチ) | 0.9331 inch |
| 幅 | 40 mm | 幅 (インチ) | 1.5748 inch |
| 長さ | 38.7 mm | 長さ (インチ) | 1.5236 inch |
| 正味重量 | 14.7 g | | |

温度

動作温度

-40 °C... 120 °C

環境製品コンプライアンス

RoHS 対応状況

準拠 (免除なし)

REACH SVHC

0.1wt%を超えるSVHCは含まれていません

一般情報

| | | | |
|------------|-------------|-------------|---------------|
| 締付けトルク、最大. | 4 Nm | 締付けトルク、最小. | 3.8 Nm |
| シリコーン | いいえ | UL 94 可燃性等級 | V-0 |
| スレッドピッチ | 1.5 mm | ハロゲン | いいえ |
| AF サイズ 1 | 38 mm | AF サイズ 2 | 33 mm |
| 保護度合い | IP66 | 基本材質 | ポリアミド、ガラス繊維強化 |
| シーリング | TPE | 外付スレッド | M 25 |
| ねじ山長さ | 15 mm | 開口部の直径 | 25 mm |
| シールエレメント | 1個の小さなシール要素 | | |

分類

| | | | |
|-------------|-------------|-------------|-------------|
| ETIM 8.0 | EC000441 | ETIM 9.0 | EC000441 |
| ETIM 10.0 | EC000441 | ECLASS 14.0 | 27-14-08-01 |
| ECLASS 15.0 | 27-14-08-01 | | |

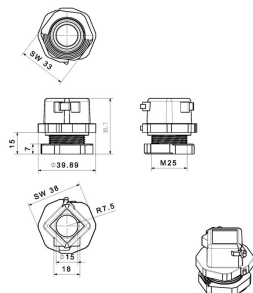
CABTITE CGS M25 BK

Weidmüller Interface GmbH & Co. KG
Klingenbergstraße 26
D-32758 Detmold
Germany

www.weidmueller.com

図面

寸法図



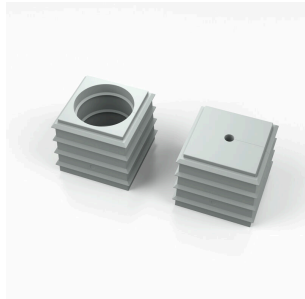
CABTITE CGS M25 BK

Weidmüller Interface GmbH & Co. KG
 Klingenbergstraße 26
 D-32758 Detmold
 Germany

www.weidmueller.com

アクセサリ

SE 小 20 x 20 mm、グレー



大型、小型のケーブル直径どちらも - Cabtite は常に適切なシールインサートを備えています。

シール要素の円錐形状により、以前に配置したスナッピングリッドインレイを内側から外側に簡単に押し込むことができます。DIN EN 62444に準拠し、中間スペースを確実に封止し、ケーブル負荷解放部品を提供します。シールインサートとフレームの組み合わせで、IP 66 の保護等級を達成します。マイナス溝付き形状のため、組立済ケーブルに特に適しています。

- 黒色のシールインサートは、特に高い動作温度に対応するように設計され、火災安全等級 UL 94 HB を提示します
- 灰色のシール要素は、火災安全等級 UL 94 V0 に準拠しているため、鉄道業界の需要に適しています
- 複数のインサートを使用することで、2 本以上のケーブル、および特殊ケーブルをシール要素に通すことができます

一般注文データ

| | | |
|------------|----------------------------|---|
| 種別 | CABTITE BSE SML GY | バージョン |
| 注文番号 | 2583350000 | シーリング要素, Cabtite (ケーブル取り入れロストリップ), TPE, 薄 |
| GTIN (EAN) | 4050118615609 | いグレー, 高さ: 20.3 mm, 幅: 20.3 mm, 深さ: 17.7 mm, -40 °C...90 °C, |
| 数量 | 10 ST | IP66 |
| 種別 | CABTITE SE 5-6 SML GY | バージョン |
| 注文番号 | 2583450000 | シーリング要素, Cabtite (ケーブル取り入れロストリップ), TPE, 薄 |
| GTIN (EAN) | 4050118616538 | いグレー, 高さ: 20.3 mm, 幅: 20.3 mm, 深さ: 17.7 mm, -40 °C...90 °C, |
| 数量 | 10 ST | IP66 |
| 種別 | CABTITE SE 6-7 SML GY | バージョン |
| 注文番号 | 2583460000 | シーリング要素, Cabtite (ケーブル取り入れロストリップ), TPE, 薄 |
| GTIN (EAN) | 4050118616668 | いグレー, 高さ: 20.3 mm, 幅: 20.3 mm, 深さ: 17.7 mm, -40 °C...90 °C, |
| 数量 | 10 ST | IP66 |
| 種別 | CABTITE SE 2/5-6 SML GY | バージョン |
| 注文番号 | 2584890000 | シーリング要素, Cabtite (ケーブル取り入れロストリップ), TPE, 薄 |
| GTIN (EAN) | 4050118616781 | いグレー, 高さ: 20.3 mm, 幅: 20.3 mm, 深さ: 17.7 mm, -40 °C...90 °C, |
| 数量 | 10 ST | IP66 |

CABTITE CGS M25 BK

Weidmüller Interface GmbH & Co. KG

Klingenbergstraße 26

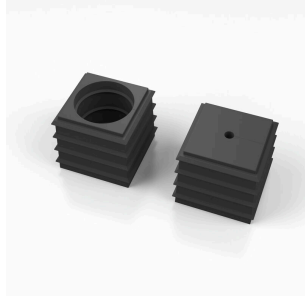
D-32758 Detmold

Germany

www.weidmueller.com

アクセサリ

SE 小 20 x 20 mm、黒色



大型、小型のケーブル直径どちらも - Cabtite は常に適切なシールインサートを備えています。

シール要素の円錐形状により、以前に配置したスナッピングリッドインレイを内側から外側に簡単に押し込むことができます。DIN EN 62444に準拠し、中間スペースを確実に封止し、ケーブル負荷解放部品を提供します。シールインサートとフレームの組み合わせで、IP 66 の保護等級を達成します。マイナス溝付き形状のため、組立済ケーブルに特に適しています。

- 黒色のシールインサートは、特に高い動作温度に対応するように設計され、火災安全等級 UL 94 HB を提示します
- 灰色のシール要素は、火災安全等級 UL 94 V0 に準拠しているため、鉄道業界の需要に適しています
- 複数のインサートを使用することで、2 本以上のケーブル、および特殊ケーブルをシール要素に通すことができます

一般注文データ

| | | |
|------------|----------------------------|--|
| 種別 | CABTITE BSE SML BK | バージョン |
| 注文番号 | 2584790000 | シーリング要素, Cabtite (ケーブル取り入れロストリップ), TPE, 漆 |
| GTIN (EAN) | 4050118616057 | 黒, 高さ: 20.3 mm, 幅: 20.3 mm, 深さ: 17.7 mm, -40 °C...120 °C, IP66 |
| 数量 | 10 ST | |
| 種別 | CABTITE SE 7-8 SML BK | バージョン |
| 注文番号 | 2584670000 | シーリング要素, Cabtite (ケーブル取り入れロストリップ), TPE, 漆 |
| GTIN (EAN) | 4050118616989 | 黒, 高さ: 20.3 mm, 幅: 20.3 mm, 深さ: 17.7 mm, -40 °C...120 °C, IP66 |
| 数量 | 10 ST | |
| 種別 | CABTITE SE 9-10 SML BK | バージョン |
| 注文番号 | 2584080000 | シーリング要素, Cabtite (ケーブル取り入れロストリップ), TPE, 漆 |
| GTIN (EAN) | 4050118616309 | 黒, 高さ: 20.3 mm, 幅: 20.3 mm, 深さ: 17.7 mm, -40 °C...120 °C, IP66 |
| 数量 | 10 ST | |
| 種別 | CABTITE SE 4/4-5 SML BK | バージョン |
| 注文番号 | 2583560000 | シーリング要素, Cabtite (ケーブル取り入れロストリップ), TPE, 漆 |
| GTIN (EAN) | 4050118616897 | 黒, 高さ: 20.3 mm, 幅: 20.3 mm, 深さ: 17.7 mm, -40 °C...120 °C, IP66 |
| 数量 | 10 ST | |

閉鎖栓

閉鎖栓は、シーリング要素内の不要なケーブル入力部を安全に塞ぐために使用されます。



一般注文データ

| | | |
|------------|----------------------------|---|
| 種別 | CABTITE BP 5MM PA | バージョン |
| 注文番号 | 2652330000 | Blind plug, Cabtite (ケーブル取り入れロストリップ), ポリアミド, 白 |
| GTIN (EAN) | 4050118661835 | 色, 高さ: 12 mm, 幅: 5 mm, 深さ: 12 mm, -40 °C...120 °C, IP66 |
| 数量 | 25 ST | |

CABTITE CGS M25 BK

Weidmüller Interface GmbH & Co. KG

Klingenbergstraße 26

D-32758 Detmold

Germany

www.weidmueller.com

アクセサリ

| | | |
|------------|----------------------------|--|
| 種別 | CABTITE BP 6MM PA | バージョン |
| 注文番号 | 2652340000 | Blind plug, Cabtite (ケーブル取り入れロストリップ), ポリアミド, 白 |
| GTIN (EAN) | 4050118661842 | 色, 高さ: 16 mm, 幅: 6 mm, 深さ: 16 mm, -40 °C...120 °C, IP66 |
| 数量 | 25 ST | |
| 種別 | CABTITE BP 7MM PA | バージョン |
| 注文番号 | 2652350000 | Blind plug, Cabtite (ケーブル取り入れロストリップ), ポリアミド, 白 |
| GTIN (EAN) | 4050118662450 | 色, 高さ: 16 mm, 幅: 7 mm, 深さ: 16 mm, -40 °C...120 °C, IP66 |
| 数量 | 25 ST | |
| 種別 | CABTITE BP 8MM PA | バージョン |
| 注文番号 | 2652360000 | Blind plug, Cabtite (ケーブル取り入れロストリップ), ポリアミド, 白 |
| GTIN (EAN) | 4050118662467 | 色, 高さ: 16 mm, 幅: 8 mm, 深さ: 16 mm, -40 °C...120 °C, IP66 |
| 数量 | 25 ST | |
| 種別 | CABTITE BP 9MM PA | バージョン |
| 注文番号 | 2652370000 | Blind plug, Cabtite (ケーブル取り入れロストリップ), ポリアミド, 白 |
| GTIN (EAN) | 4050118662474 | 色, 高さ: 16 mm, 幅: 9 mm, 深さ: 16 mm, -40 °C...120 °C, IP66 |
| 数量 | 25 ST | |
| 種別 | CABTITE BP 10MM PA | バージョン |
| 注文番号 | 2652380000 | Blind plug, Cabtite (ケーブル取り入れロストリップ), ポリアミド, 白 |
| GTIN (EAN) | 4050118662481 | 色, 高さ: 16 mm, 幅: 10 mm, 深さ: 16 mm, -40 °C...120 °C, IP66 |
| 数量 | 25 ST | |

メートル単位のケーブルグランド対応丸型分割スタンプ



ワイドミュラーのパンチ加工ツール - 電気キャビネットのカットアウトを行う際に必要な最初の選択肢。

- PG ケーブルグランド
- M ケーブルグランド
- 特殊ケーブルグランド

Not suitable for stainless steel!

一般注文データ

| | | |
|------------|----------------------------|-------------|
| 種別 | KOS-M25 | バージョン |
| 注文番号 | 9204900000 | Sheet holes |
| GTIN (EAN) | 4032248694136 | |
| 数量 | 1 ST | |

CABTITE CGS M25 BK

Weidmüller Interface GmbH & Co. KG

Klingenbergstraße 26

D-32758 Detmold

Germany

www.weidmueller.com

アクセサリ

Cabtite – 分離対応ケーブルグラント



測定基準の M20 から M63 のスルーホールの場合、Cabtite ケーブルエントリシステムは、プラグ付きとプラグなしのケーブル対応の絶縁可能なケーブルグラントを提供します。システムのメンテナンスや変更を行う場合は、直径 2 ~ 35 mm の組立済ケーブルを制御盤やエンクロージャーにすばやく安全に挿入できます。DIN EN 60529 に準拠した IP66 の信頼性の高いシーリングと、ケーブルグラント物の半分のいずれかに挿入する前に、ケーブル周囲に波形カットを施した溝付き封止エレメントを配置することで、確実に固定されたフィッティング (DIN EN 62444 準拠のケーブル負荷解放部品) が保証されます。絶縁可能なシステムは、簡単かつ迅速な設置を実現します。封止エレメント挿入後、ケーブルグラントの2つの半部分を共に単純にスナップします。制御盤の内側に、絶縁可能なロックナットを設けることで、信頼性が高く確実な保持が可能です。

一般注文データ

| | | |
|------------|----------------------------|---|
| 種別 | CABTITE LNS M25 BK | バージョン |
| 注文番号 | 2584090000 | 分離可能可能ロックナット, Cabtite (ケーブル取り入れロストリップ) |
| GTIN (EAN) | 4050118616316 | ブ), ポリアミド、ガラス繊維強化、漆黒、高さ: 33 mm, 幅: 33 mm, 深さ: 7 mm, -40 °C...120 °C |
| 数量 | 10 ST | |