

## CABTITE FR 16/8 BK SET

Weidmüller Interface GmbH &amp; Co. KG

Klingenbergstraße 26

D-32758 Detmold

Germany

www.weidmueller.com



フレームは、単一の部品から組み立てられ、組み立てが容易で、寸法的に安定した繊維ガラス強化プラスチックで構成されます。この脱落防止発泡シールは、DIN EN 60529 に準拠して、塗装や粗い表面でも効果的な IP66 のシールを保証します。

## 一般注文データ

|            |   |
|------------|---|
| バージョン      | フレーム, Cabtite (ケーブル取り入れロストリップ), ポリアミド、ガラス繊維強化, 漆黒, 高さ: 70 mm, 幅: 126 mm, 深さ: 19.6 mm, -40 °C...120 °C, IP66 |
| 注文番号       | <a href="#">2583740000</a>  |
| 種別         | CABTITE FR 16/8 BK SET  |
| GTIN (EAN) | 4050118617146   |
| 数量         | 1 items   |

## CABTITE FR 16/8 BK SET

Weidmüller Interface GmbH & Co. KG  
Klingenbergstraße 26  
D-32758 Detmold  
Germany

www.weidmueller.com

## 技術データ

## 承認

MAMID承認件数



ROHS

適合

## 寸法と重量

|            |             |           |             |
|------------|-------------|-----------|-------------|
| 深さ         | 19.6 mm     | 奥行き (インチ) | 0.7717 inch |
| 高さ         | 70 mm       | 高さ (インチ)  | 2.7559 inch |
| 下位バージョンの高さ | 19.6 mm     | 幅         | 126 mm      |
| 幅 (インチ)    | 4.9606 inch | 直径        | 5.5 mm      |
| 取付寸法 - 高さ  | 103 mm      | 取付寸法 - 幅  | 32 mm       |
| 正味重量       | 42.48 g     |           |             |

## 温度

動作温度 -40 °C...120 °C

## 環境製品コンプライアンス

|            |                         |
|------------|-------------------------|
| RoHS 対応状況  | 準拠 (免除なし)               |
| REACH SVHC | 0.1wt%を超えるSVHCは含まれていません |

## 一般情報

|             |   |           |                  |
|-------------|---|-----------|------------------|
| 締付けトルク      | 3 Nm  | シリコーン     | いいえ              |
| UL 94 可燃性等級 | V-0   | ハロゲン      | いいえ              |
| 保護度合い       | IP66  | 基本材質      | ポリアミド、ガラス繊維強化    |
| シーリング       | TPE   | 保護等級 (UL) | Type 12, Type 4X |
| 開口部長さ       | 91 mm   | 開口部の幅     | 46 mm            |
| シールエレメント    | 2個の大きなシール要素または4個の小さなシール要素または1個の大きなシール要素と4個の小さなシール要素または8個の小さなシール要素 |           |                  |

## 標準機能

|       |      |      |  |
|-------|------|------|--|
| バージョン | 閉鎖状態 | 参照製品 | <a href="#">CABTITE FR 16/8 BK</a> , <a href="#">CABTITE GLI BK</a> , <a href="#">CABTITE GLX BK</a> |
|-------|------|------|--|

## 重要なメモ

|      |   |
|------|---|
| 製品情報 | The set is made from UR-certified individual parts, so the approval is also valid for the set. Fixing material for mounting on the enclosure or control cabinet, is not included. |
|------|---|

## 分類

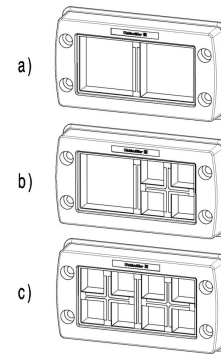
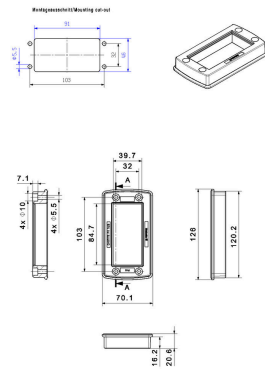
|             |             |             |             |
|-------------|-------------|-------------|-------------|
| ETIM 8.0    | EC002624    | ETIM 9.0    | EC002624    |
| ETIM 10.0   | EC002624    | ECLASS 14.0 | 27-18-28-15 |
| ECLASS 15.0 | 27-18-28-15 |             |             |

## CABTITE FR 16/8 BK SET

**Weidmüller Interface GmbH & Co. KG**  
Klingenbergstraße 26  
D-32758 Detmold  
Germany

[www.weidmueller.com](http://www.weidmueller.com)

圖面



## CABTITE FR 16/8 BK SET

**Weidmüller Interface GmbH & Co. KG**  
 Klingenbergstraße 26  
 D-32758 Detmold  
 Germany

www.weidmueller.com

## アクセサリ

## シールド接続レール



多くの異なるシールド接続クランプ (KLBÜ) と組み合わせることで、外装接続レールは、実用的で簡単かつ迅速にケーブルを外装保護することができます。

## 一般注文データ

|            |                            |  |
|------------|----------------------------|--|
| 種別         | CABTITE CR 16/8 EMV        | バージョン                                      |
| 注文番号       | <a href="#">2583910000</a> | シールド接続レール, Cabtite (ケーブル取り入れロストリップ), ス     |
| GTIN (EAN) | 4050118647051              | チール、亜鉛メッキ、銀色、高さ: 35.23 mm、幅: 113 mm、深さ: 16 |
| 数量         | 10 ST                      | mm   |

## ロックフレーム



フレームは、単一の部品から組み立てられ、組み立てが容易で、寸法的に安定した繊維ガラス強化プラスチックで構成されます。この脱落防止発泡シールは、DIN EN 60529 に準拠して、塗装や粗い表面でも効果的な IP66 のシールを保証します。

## 一般注文データ

|            |                            |  |
|------------|----------------------------|--|
| 種別         | CABTITE FRL 16/8 BK        | バージョン  |
| 注文番号       | <a href="#">2584220000</a> | ロックフレーム, Cabtite (ケーブル取り入れロストリップ), ポリア       |
| GTIN (EAN) | 4050118616590              | ミド、ガラス繊維強化、漆黑、高さ: 68.8 mm、幅: 125 mm、深さ: 11.3 |
| 数量         | 10 ST                      | mm, -40 °C...120 °C, IP66                    |

## 固定材



Cabtite ケーブル入力システムは、制御キャビネット、エンクロージャー、機械ケーブルのマネージメントに最大限の柔軟性を提供し、同時に、事前に終端処理されたケーブルと未終端未処理のケーブルの安全なシールとケーブル負荷解放部品を提供します。

Cabtite のフレーム、グリッドインレイ、シーリング要素のモジュラー形状計は、事前に終端処理されたケーブルのためのカットアウトを、ツールを使用せずに、DIN EN 60529 準拠の IP66 による信頼性の高いシーリングで、迅速な設定を可能にします。フレーム。インレイ。シール要素。モジュラーシステムの 3 つの基本コンポーネントは、最も高い柔軟性、可変性、多様性を保証します。

## CABTITE FR 16/8 BK SET

Weidmüller Interface GmbH &amp; Co. KG

Klingenbergstraße 26

D-32758 Detmold

Germany

www.weidmueller.com

## アクセサリ

## 一般注文データ

|            |                            |   |
|------------|----------------------------|---|
| 種別         | CABTITE SC M5X25 SET       | バージョン                                       |
| 注文番号       | <a href="#">2635120000</a> | 取付けねじ, Cabtite (ケーブル取り入れロストリップ), ステンレス      |
| GTIN (EAN) | 4050118662160              | チール、防錆性、銀色、高さ: 30 mm, 幅: 8.5 mm, 深さ: 8.5 mm |
| 数量         | 1 ST                       |   |

## SE 小 20 x 20 mm、グレー



大型、小型のケーブル直径どちらも – Cabtite は常に適切なシールインサートを備えています。

シール要素の円錐形状により、以前に配置したスナッピングリッドインレイを内側から外側に簡単に押し込むことができます。DIN EN 62444に準拠し、中間スペースを確実に封止し、ケーブル負荷解放部品を提供します。シールインサートとフレームの組み合わせで、IP 66 の保護等級を達成します。マイナス溝付き形状のため、組立済ケーブルに特に適しています。

- 黒色のシールインサートは、特に高い動作温度に対応するように設計され、火災安全等級 UL 94 HB を提示します
- 灰色のシール要素は、火災安全等級 UL 94 V0 に準拠しているため、鉄道業界の需要に適しています
- 複数のインサートを使用することで、2 本以上のケーブル、および特殊ケーブルをシール要素に通すことができます

## 一般注文データ

|            |                            |   |
|------------|----------------------------|---|
| 種別         | CABTITE BSE SML GY         | バージョン   |
| 注文番号       | <a href="#">2583350000</a> | シーリング要素, Cabtite (ケーブル取り入れロストリップ), TPE, 薄                   |
| GTIN (EAN) | 4050118615609              | いグレー, 高さ: 20.3 mm, 幅: 20.3 mm, 深さ: 17.7 mm, -40 °C...90 °C, |
| 数量         | 10 ST                      | IP66  |
| 種別         | CABTITE SE 5-6 SML GY      | バージョン   |
| 注文番号       | <a href="#">2583450000</a> | シーリング要素, Cabtite (ケーブル取り入れロストリップ), TPE, 薄                   |
| GTIN (EAN) | 4050118616538              | いグレー, 高さ: 20.3 mm, 幅: 20.3 mm, 深さ: 17.7 mm, -40 °C...90 °C, |
| 数量         | 10 ST                      | IP66  |
| 種別         | CABTITE SE 6-7 SML GY      | バージョン   |
| 注文番号       | <a href="#">2583460000</a> | シーリング要素, Cabtite (ケーブル取り入れロストリップ), TPE, 薄                   |
| GTIN (EAN) | 4050118616668              | いグレー, 高さ: 20.3 mm, 幅: 20.3 mm, 深さ: 17.7 mm, -40 °C...90 °C, |
| 数量         | 10 ST                      | IP66  |
| 種別         | CABTITE SE 2/5-6 SML GY    | バージョン   |
| 注文番号       | <a href="#">2584890000</a> | シーリング要素, Cabtite (ケーブル取り入れロストリップ), TPE, 薄                   |
| GTIN (EAN) | 4050118616781              | いグレー, 高さ: 20.3 mm, 幅: 20.3 mm, 深さ: 17.7 mm, -40 °C...90 °C, |
| 数量         | 10 ST                      | IP66  |

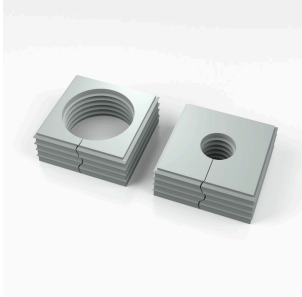
## CABTITE FR 16/8 BK SET

**Weidmüller Interface GmbH & Co. KG**  
 Klingenbergstraße 26  
 D-32758 Detmold  
 Germany

www.weidmueller.com

## アクセサリ

## SE 大 40 x 40 mm、グレー



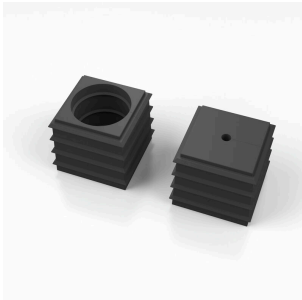
大型、小型のケーブル直径どちらも – Cabtite は常に適切なシールインサートを備えています。  
 シール要素の円錐形状により、以前に配置したスナッピングリッドインレイを内側から外側に簡単に押し込むことができます。DIN EN 62444に準拠し、中間スペースを確実に封止し、ケーブル負荷解放部品を提供します。  
 シールインサートとフレームの組み合わせで、IP 66 の保護等級を達成します。マイナス溝付き形状のため、組立済ケーブルに特に適しています。

- 黒色のシールインサートは、特に高い動作温度に対応するように設計され、火災安全等級 UL 94 HB を提示します
- 灰色のシール要素は、火災安全等級 UL 94 V0 に準拠しているため、鉄道業界の需要に適しています
- 複数のインサートを使用することで、2 本以上のケーブル、および特殊ケーブルをシール要素に通すことができる

## 一般注文データ

|            |                            |   |
|------------|----------------------------|---|
| 種別         | CABTITE BSE LRG GY         | バージョン   |
| 注文番号       | <a href="#">2584520000</a> | シーリング要素, Cabtite (ケーブル取り入れロストリップ), TPE, 薄                   |
| GTIN (EAN) | 4050118616330              | いグレー, 高さ: 42.8 mm, 幅: 42.8 mm, 深さ: 17.7 mm, -40 °C...90 °C, |
| 数量         | 10 ST                      | IP66  |
| 種別         | CABTITE SE 19-20 LRG GY    | バージョン   |
| 注文番号       | <a href="#">2584460000</a> | シーリング要素, Cabtite (ケーブル取り入れロストリップ), TPE, 薄                   |
| GTIN (EAN) | 4050118616491              | いグレー, 高さ: 42.8 mm, 幅: 42.8 mm, 深さ: 17.7 mm, -40 °C...90 °C, |
| 数量         | 10 ST                      | IP66  |

## SE 小 20 x 20 mm、黒色



大型、小型のケーブル直径どちらも – Cabtite は常に適切なシールインサートを備えています。  
 シール要素の円錐形状により、以前に配置したスナッピングリッドインレイを内側から外側に簡単に押し込むことができます。DIN EN 62444に準拠し、中間スペースを確実に封止し、ケーブル負荷解放部品を提供します。  
 シールインサートとフレームの組み合わせで、IP 66 の保護等級を達成します。マイナス溝付き形状のため、組立済ケーブルに特に適しています。

- 黒色のシールインサートは、特に高い動作温度に対応するように設計され、火災安全等級 UL 94 HB を提示します
- 灰色のシール要素は、火災安全等級 UL 94 V0 に準拠しているため、鉄道業界の需要に適しています
- 複数のインサートを使用することで、2 本以上のケーブル、および特殊ケーブルをシール要素に通すことができる

## 一般注文データ

|            |                            |  |
|------------|----------------------------|--|
| 種別         | CABTITE BSE SML BK         | バージョン  |
| 注文番号       | <a href="#">2584790000</a> | シーリング要素, Cabtite (ケーブル取り入れロストリップ), TPE, 漆                      |
| GTIN (EAN) | 4050118616057              | 黒, 高さ: 20.3 mm, 幅: 20.3 mm, 深さ: 17.7 mm, -40 °C...120 °C, IP66 |
| 数量         | 10 ST                      |  |

## CABTITE FR 16/8 BK SET

Weidmüller Interface GmbH &amp; Co. KG

Klingenbergstraße 26

D-32758 Detmold

Germany

www.weidmueller.com

## アクセサリ

|            |                            |  |
|------------|----------------------------|--|
| 種別         | CABTITE SE 7-8 SML BK      | バージョン  |
| 注文番号       | <a href="#">2584670000</a> | シーリング要素, Cabtite (ケーブル取り入れロストリップ), TPE, 漆                      |
| GTIN (EAN) | 4050118616989              | 黒, 高さ: 20.3 mm, 幅: 20.3 mm, 深さ: 17.7 mm, -40 °C...120 °C, IP66 |
| 数量         | 10 ST                      |  |
| 種別         | CABTITE SE 9-10 SML BK     | バージョン  |
| 注文番号       | <a href="#">2584080000</a> | シーリング要素, Cabtite (ケーブル取り入れロストリップ), TPE, 漆                      |
| GTIN (EAN) | 4050118616309              | 黒, 高さ: 20.3 mm, 幅: 20.3 mm, 深さ: 17.7 mm, -40 °C...120 °C, IP66 |
| 数量         | 10 ST                      |  |
| 種別         | CABTITE SE 4/4-5 SML BK    | バージョン  |
| 注文番号       | <a href="#">2583560000</a> | シーリング要素, Cabtite (ケーブル取り入れロストリップ), TPE, 漆                      |
| GTIN (EAN) | 4050118616897              | 黒, 高さ: 20.3 mm, 幅: 20.3 mm, 深さ: 17.7 mm, -40 °C...120 °C, IP66 |
| 数量         | 10 ST                      |  |

## SE 大 40 x 40 mm、黒色



大型、小型のケーブル直径どちらも – Cabtite は常に適切なシールインサートを備えています。シール要素の円錐形状により、以前に配置したスナップイングリッドインレイを内側から外側に簡単に押し込むことができます。DIN EN 62444に準拠し、中間スペースを確実に封止し、ケーブル負荷解放部品を提供します。シールインサートとフレームの組み合わせで、IP 66 の保護等級を達成します。マイナス溝付き形状のため、組立済ケーブルに特に適しています。

- 黒色のシールインサートは、特に高い動作温度に対応するように設計され、火災安全等級 UL 94 HB を提示します
- 灰色のシール要素は、火災安全等級 UL 94 V0 に準拠しているため、鉄道業界の需要に適しています
- 複数のインサートを使用することで、2 本以上のケーブル、および特殊ケーブルをシール要素に通すことができます

## 一般注文データ

|            |                            |  |
|------------|----------------------------|--|
| 種別         | CABTITE BSE LRG BK         | バージョン  |
| 注文番号       | <a href="#">2583900000</a> | シーリング要素, Cabtite (ケーブル取り入れロストリップ), TPE, 漆                      |
| GTIN (EAN) | 4050118616378              | 黒, 高さ: 42.8 mm, 幅: 42.8 mm, 深さ: 17.7 mm, -40 °C...120 °C, IP66 |
| 数量         | 10 ST                      |  |
| 種別         | CABTITE CSE 7-24 LRG BK    | バージョン  |
| 注文番号       | <a href="#">2583500000</a> | シーリング要素, Cabtite (ケーブル取り入れロストリップ), TPE, 漆                      |
| GTIN (EAN) | 4050118615975              | 黒, 高さ: 42.8 mm, 幅: 42.8 mm, 深さ: 63 mm, -40 °C...120 °C, IP66   |
| 数量         | 10 ST                      |  |

## CABTITE FR 16/8 BK SET

**Weidmüller Interface GmbH & Co. KG**  
 Klingenbergstraße 26  
 D-32758 Detmold  
 Germany

www.weidmueller.com

## アクセサリ

## 閉鎖栓

閉鎖栓は、シーリング要素内の不要なケーブル入力部を安全に塞ぐために使用されます。



## 一般注文データ

|            |                            |  |
|------------|----------------------------|--|
| 種別         | CABTITE BP 5MM PA          | バージョン  |
| 注文番号       | <a href="#">2652330000</a> | Blind plug, Cabtite (ケーブル取り入れ口ストリップ), ポリアミド, 白色, 高さ: 12 mm, 幅: 5 mm, 深さ: 12 mm, -40 °C...120 °C, IP66  |
| GTIN (EAN) | 4050118661835              |  |
| 数量         | 25 ST                      |  |
| 種別         | CABTITE BP 6MM PA          | バージョン  |
| 注文番号       | <a href="#">2652340000</a> | Blind plug, Cabtite (ケーブル取り入れ口ストリップ), ポリアミド, 白色, 高さ: 16 mm, 幅: 6 mm, 深さ: 16 mm, -40 °C...120 °C, IP66  |
| GTIN (EAN) | 4050118661842              |  |
| 数量         | 25 ST                      |  |
| 種別         | CABTITE BP 7MM PA          | バージョン  |
| 注文番号       | <a href="#">2652350000</a> | Blind plug, Cabtite (ケーブル取り入れ口ストリップ), ポリアミド, 白色, 高さ: 16 mm, 幅: 7 mm, 深さ: 16 mm, -40 °C...120 °C, IP66  |
| GTIN (EAN) | 4050118662450              |  |
| 数量         | 25 ST                      |  |
| 種別         | CABTITE BP 8MM PA          | バージョン  |
| 注文番号       | <a href="#">2652360000</a> | Blind plug, Cabtite (ケーブル取り入れ口ストリップ), ポリアミド, 白色, 高さ: 16 mm, 幅: 8 mm, 深さ: 16 mm, -40 °C...120 °C, IP66  |
| GTIN (EAN) | 4050118662467              |  |
| 数量         | 25 ST                      |  |
| 種別         | CABTITE BP 9MM PA          | バージョン  |
| 注文番号       | <a href="#">2652370000</a> | Blind plug, Cabtite (ケーブル取り入れ口ストリップ), ポリアミド, 白色, 高さ: 16 mm, 幅: 9 mm, 深さ: 16 mm, -40 °C...120 °C, IP66  |
| GTIN (EAN) | 4050118662474              |  |
| 数量         | 25 ST                      |  |
| 種別         | CABTITE BP 10MM PA         | バージョン  |
| 注文番号       | <a href="#">2652380000</a> | Blind plug, Cabtite (ケーブル取り入れ口ストリップ), ポリアミド, 白色, 高さ: 16 mm, 幅: 10 mm, 深さ: 16 mm, -40 °C...120 °C, IP66 |
| GTIN (EAN) | 4050118662481              |  |
| 数量         | 25 ST                      |  |