

CABTITE FR 4-1 BK

Weidmüller Interface GmbH & Co. KG

Klingenbergstraße 26

D-32758 Detmold

Germany

www.weidmueller.com



フレームは、単一の部品から組み立てられ、組み立てが容易で、寸法的に安定した繊維ガラス強化プラスチックで構成されます。この脱落防止発泡シールは、DIN EN 60529 に準拠して、塗装や粗い表面でも効果的な IP66 のシールを保証します。

一般注文データ

| | |
|------------|--|
| バージョン | フレーム, Cabtite (ケーブル取り入れ口ストリップ), ポリアミド、ガラス繊維強化、漆黒、高さ: 70 mm, 幅: 81 mm, 深さ: 19.6 mm, -40 °C...120 °C, IP66 |
| 注文番号 | 2583490000 |
| 種別 | CABTITE FR 4-1 BK |
| GTIN (EAN) | 4050118616835 |
| 数量 | 1 items |

CABTITE FR 4-1 BK

Weidmüller Interface GmbH & Co. KG
Klingenbergstraße 26
D-32758 Detmold
Germany

www.weidmueller.com

技術データ

承認

MAMID承認件数



ROHS 適合
UL File Number Search [UL ウェブサイト](#)
証明書番号 (cURus) E223801

寸法と重量

| | | | |
|------------|------------|-----------|-------------|
| 深さ | 19.6 mm | 奥行き (インチ) | 0.7717 inch |
| 高さ | 70 mm | 高さ (インチ) | 2.7559 inch |
| 下位バージョンの高さ | 19.6 mm | 幅 | 81 mm |
| 幅 (インチ) | 3.189 inch | 直径 | 5.5 mm |
| 取付寸法 - 高さ | 58 mm | 取付寸法 - 幅 | 32 mm |
| 正味重量 | 56.32 g | | |

温度

動作温度 -40 °C...120 °C

環境製品コンプライアンス

RoHS 対応状況 準拠 (免除なし)
REACH SVHC 0.1wt%を超えるSVHCは含まれていません

一般情報

| | | | |
|-------------|---------------------------|-----------|------------------|
| 締付けトルク | 3 Nm | シリコーン | いいえ |
| UL 94 可燃性等級 | V-0 | ハロゲン | いいえ |
| 保護度合い | IP66 | 基本材質 | ポリアミド、ガラス繊維強化 |
| シーリング | TPE | 保護等級 (UL) | Type 12, Type 4X |
| 開口部長さ | 46 mm | 開口部の幅 | 46 mm |
| シールエレメント | 1個の大きなシール要素または4個の小さなシール要素 | | |

分類

| | | | |
|-------------|-------------|-------------|-------------|
| ETIM 8.0 | EC002624 | ETIM 9.0 | EC002624 |
| ETIM 10.0 | EC002624 | ECLASS 14.0 | 27-18-28-15 |
| ECLASS 15.0 | 27-18-28-15 | | |

CABTITE FR 4-1 BK

Weidmüller Interface GmbH & Co. KG

Klingenbergstraße 26

D-32758 Detmold

Germany

www.weidmueller.com

アクセサリ

インレイ



差し込み式クリックインレイは、小型または大型のシールド要素で使用するため、必要に応じてフレーム開口部の設定が可能です。クリック音を聞いて、正しく取り付けられたことを確認します。つまり、Cabtite ケーブルエントリーシステムは、異なる要件(ケーブル、導体、ホース、空圧および油圧ライン)に対して可変に設定できます。

一般注文データ

種別 CABTITE GI X BK
注文番号 [2584290000](#)
GTIN (EAN) 4050118616439
数量 5 ST

バージョン
インレイ, Cabtite (ケーブル取り入れロストリップ), ポリアミド、ガラス繊維強化、漆黒、高さ: 44 mm, 幅: 44 mm, 深さ: 17.5 mm, -40 °C... 120 °C, IP66

シールド接続レール



多くの異なるシールド接続クランプ (KLBÜ) と組み合わせることで、外装接続レールは、実用的で簡単かつ迅速にケーブルを外装保護することができます。

一般注文データ

種別 CABTITE CR 4/1 EMV
注文番号 [2583950000](#)
GTIN (EAN) 4050118647037
数量 10 ST

バージョン
シールド接続レール, Cabtite (ケーブル取り入れロストリップ), スチール、亜鉛メッキ、銀色、高さ: 35.23 mm, 幅: 68 mm, 深さ: 16 mm

ロックフレーム



フレームは、単一の部品から組み立てられ、組み立てが容易で、寸法的に安定した繊維ガラス強化プラスチックで構成されます。この脱落防止発泡シールは、DIN EN 60529 に準拠して、塗装や粗い表面でも効果的な IP66 のシールを保証します。

一般注文データ

種別 CABTITE FRL 4-1 BK
注文番号 [2584260000](#)
GTIN (EAN) 4050118616200
数量 10 ST

バージョン
ロックフレーム, Cabtite (ケーブル取り入れロストリップ), ポリアミド、ガラス繊維強化、漆黒、高さ: 68.8 mm, 幅: 80 mm, 深さ: 11.3 mm, -40 °C... 120 °C, IP66

CABTITE FR 4-1 BK

Weidmüller Interface GmbH & Co. KG
Klingenbergstraße 26
D-32758 Detmold
Germany

www.weidmueller.com

アクセサリ

固定材



Cabtite ケーブル入力システムは、制御キャビネット、エンクロージャー、機械ケーブルのマネージメントに最大限の柔軟性を提供し、同時に、事前に終端処理されたケーブルと未終端未処理のケーブルの安全なシールとケーブル負荷解放部品を提供します。

Cabtite のフレーム、グリッドインレイ、シーリング要素のモジュラー形状計は、事前に終端処理されたケーブルのためのカットアウトを、ツールを使用せずに、DIN EN 60529 準拠の IP66 による信頼性の高いシーリングで、迅速な設定を可能にします。フレーム。インレイ。シール要素。モジュラーシステムの 3 つの基本コンポーネントは、最も高い柔軟性、可変性、多様性を保証します。

一般注文データ

| | | |
|------------|----------------------------|---|
| 種別 | CABTITE SC M5X25 SET | バージョン |
| 注文番号 | 2635120000 | 取付けねじ, Cabtite (ケーブル取り入れロストリップ), ステンレス |
| GTIN (EAN) | 4050118662160 | チール、防錆性、銀色、高さ: 30 mm, 幅: 8.5 mm, 深さ: 8.5 mm |
| 数量 | 1 ST | |

SE 小 20 x 20 mm、グレー



大型、小型のケーブル直径どちらも - Cabtite は常に適切なシールインサートを備えています。

シール要素の円錐形状により、以前に配置したスナップイングリッドインレイを内側から外側に簡単に押し込むことができます。DIN EN 62444に準拠し、中間スペースを確実に封止し、ケーブル負荷解放部品を提供します。シールインサートとフレームの組み合わせで、IP 66 の保護等級を達成します。マイナス溝付き形状のため、組立ケーブルに特に適しています。

- 黒色のシールインサートは、特に高い動作温度に対応するように設計され、火災安全等級 UL 94 HB を提示します
- 灰色のシール要素は、火災安全等級 UL 94 V0 に準拠しているため、鉄道業界の需要に適しています
- 複数のインサートを使用することで、2 本以上のケーブル、および特殊ケーブルをシール要素に通すことができます

一般注文データ

| | | |
|------------|----------------------------|---|
| 種別 | CABTITE BSE SML GY | バージョン |
| 注文番号 | 2583350000 | シーリング要素, Cabtite (ケーブル取り入れロストリップ), TPE, 薄 |
| GTIN (EAN) | 4050118615609 | いグレー, 高さ: 20.3 mm, 幅: 20.3 mm, 深さ: 17.7 mm, -40 °C...90 °C, |
| 数量 | 10 ST | IP66 |
| 種別 | CABTITE SE 5-6 SML GY | バージョン |
| 注文番号 | 2583450000 | シーリング要素, Cabtite (ケーブル取り入れロストリップ), TPE, 薄 |
| GTIN (EAN) | 4050118616538 | いグレー, 高さ: 20.3 mm, 幅: 20.3 mm, 深さ: 17.7 mm, -40 °C...90 °C, |
| 数量 | 10 ST | IP66 |
| 種別 | CABTITE SE 6-7 SML GY | バージョン |
| 注文番号 | 2583460000 | シーリング要素, Cabtite (ケーブル取り入れロストリップ), TPE, 薄 |
| GTIN (EAN) | 4050118616668 | いグレー, 高さ: 20.3 mm, 幅: 20.3 mm, 深さ: 17.7 mm, -40 °C...90 °C, |
| 数量 | 10 ST | IP66 |

CABTITE FR 4-1 BK

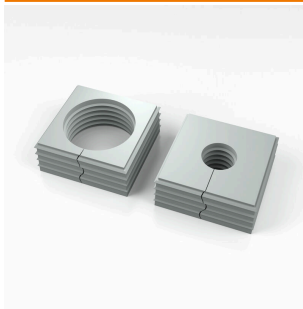
Weidmüller Interface GmbH & Co. KG
Klingenbergstraße 26
D-32758 Detmold
Germany

www.weidmueller.com

アクセサリ

| | | |
|------------|----------------------------|---|
| 種別 | CABTITE SE 2/5-6 SML GY | バージョン |
| 注文番号 | 2584890000 | シーリング要素, Cabtite (ケーブル取り入れロストリップ), TPE, 薄 |
| GTIN (EAN) | 4050118616781 | いグレー, 高さ: 20.3 mm, 幅: 20.3 mm, 深さ: 17.7 mm, -40 °C...90 °C, |
| 数量 | 10 ST | IP66 |

SE 大 40 x 40 mm、グレー



大型、小型のケーブル直径どちらも - Cabtite は常に適切なシールインサートを備えています。

シール要素の円錐形状により、以前に配置したスナップイングリッドインレイを内側から外側に簡単に押し込むことができます。DIN EN 62444に準拠し、中間スペースを確実に封止し、ケーブル負荷解放部品を提供します。シールインサートとフレームの組み合わせで、IP 66 の保護等級を達成します。マイナス溝付き形状のため、組立済ケーブルに特に適しています。

- 黒色のシールインサートは、特に高い動作温度に対応するように設計され、火災安全等級 UL 94 HB を提示します
- 灰色のシール要素は、火災安全等級 UL 94 V0 に準拠しているため、鉄道業界の需要に適しています
- 複数のインサートを使用することで、2 本以上のケーブル、および特殊ケーブルをシール要素に通すことができます

一般注文データ

| | | |
|------------|----------------------------|---|
| 種別 | CABTITE BSE LRG GY | バージョン |
| 注文番号 | 2584520000 | シーリング要素, Cabtite (ケーブル取り入れロストリップ), TPE, 薄 |
| GTIN (EAN) | 4050118616330 | いグレー, 高さ: 42.8 mm, 幅: 42.8 mm, 深さ: 17.7 mm, -40 °C...90 °C, |
| 数量 | 10 ST | IP66 |
| 種別 | CABTITE SE 19-20 LRG GY | バージョン |
| 注文番号 | 2584460000 | シーリング要素, Cabtite (ケーブル取り入れロストリップ), TPE, 薄 |
| GTIN (EAN) | 4050118616491 | いグレー, 高さ: 42.8 mm, 幅: 42.8 mm, 深さ: 17.7 mm, -40 °C...90 °C, |
| 数量 | 10 ST | IP66 |

SE 小 20 x 20 mm、黒色



大型、小型のケーブル直径どちらも - Cabtite は常に適切なシールインサートを備えています。

シール要素の円錐形状により、以前に配置したスナップイングリッドインレイを内側から外側に簡単に押し込むことができます。DIN EN 62444に準拠し、中間スペースを確実に封止し、ケーブル負荷解放部品を提供します。シールインサートとフレームの組み合わせで、IP 66 の保護等級を達成します。マイナス溝付き形状のため、組立済ケーブルに特に適しています。

- 黒色のシールインサートは、特に高い動作温度に対応するように設計され、火災安全等級 UL 94 HB を提示します
- 灰色のシール要素は、火災安全等級 UL 94 V0 に準拠しているため、鉄道業界の需要に適しています
- 複数のインサートを使用することで、2 本以上のケーブル、および特殊ケーブルをシール要素に通すことができます

CABTITE FR 4-1 BK

Weidmüller Interface GmbH & Co. KG
Klingenbergstraße 26
D-32758 Detmold
Germany

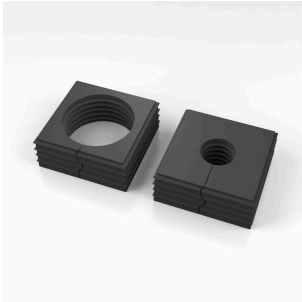
アクセサリ

www.weidmueller.com

一般注文データ

| | | |
|------------|----------------------------|--|
| 種別 | CABTITE BSE SML BK | バージョン |
| 注文番号 | 2584790000 | シーリング要素, Cabtite (ケーブル取り入れロストリップ), TPE, 漆 |
| GTIN (EAN) | 4050118616057 | 黒, 高さ: 20.3 mm, 幅: 20.3 mm, 深さ: 17.7 mm, -40 °C...120 °C, IP66 |
| 数量 | 10 ST | |
| 種別 | CABTITE SE 7-8 SML BK | バージョン |
| 注文番号 | 2584670000 | シーリング要素, Cabtite (ケーブル取り入れロストリップ), TPE, 漆 |
| GTIN (EAN) | 4050118616989 | 黒, 高さ: 20.3 mm, 幅: 20.3 mm, 深さ: 17.7 mm, -40 °C...120 °C, IP66 |
| 数量 | 10 ST | |
| 種別 | CABTITE SE 9-10 SML BK | バージョン |
| 注文番号 | 2584080000 | シーリング要素, Cabtite (ケーブル取り入れロストリップ), TPE, 漆 |
| GTIN (EAN) | 4050118616309 | 黒, 高さ: 20.3 mm, 幅: 20.3 mm, 深さ: 17.7 mm, -40 °C...120 °C, IP66 |
| 数量 | 10 ST | |
| 種別 | CABTITE SE 4/4-5 SML BK | バージョン |
| 注文番号 | 2583560000 | シーリング要素, Cabtite (ケーブル取り入れロストリップ), TPE, 漆 |
| GTIN (EAN) | 4050118616897 | 黒, 高さ: 20.3 mm, 幅: 20.3 mm, 深さ: 17.7 mm, -40 °C...120 °C, IP66 |
| 数量 | 10 ST | |

SE 大 40 x 40 mm、黒色



大型、小型のケーブル直径どちらも - Cabtite は常に適切なシールインサートを備えています。シール要素の円錐形状により、以前に配置したスナップイングリッドインレイを内側から外側に簡単に押し込むことができます。DIN EN 62444に準拠し、中間スペースを確実に封止し、ケーブル負荷解放部品を提供します。シールインサートとフレームの組み合わせで、IP 66 の保護等級を達成します。マイナス溝付き形状のため、組立済ケーブルに特に適しています。

- 黒色のシールインサートは、特に高い動作温度に対応するように設計され、火災安全等級 UL 94 HB を提示します
- 灰色のシール要素は、火災安全等級 UL 94 V0 に準拠しているため、鉄道業界の需要に適しています
- 複数のインサートを使用することで、2 本以上のケーブル、および特殊ケーブルをシール要素に通すことができます

一般注文データ

| | | |
|------------|----------------------------|--|
| 種別 | CABTITE BSE LRG BK | バージョン |
| 注文番号 | 2583900000 | シーリング要素, Cabtite (ケーブル取り入れロストリップ), TPE, 漆 |
| GTIN (EAN) | 4050118616378 | 黒, 高さ: 42.8 mm, 幅: 42.8 mm, 深さ: 17.7 mm, -40 °C...120 °C, IP66 |
| 数量 | 10 ST | |
| 種別 | CABTITE CSE 7-24 LRG BK | バージョン |
| 注文番号 | 2583500000 | シーリング要素, Cabtite (ケーブル取り入れロストリップ), TPE, 漆 |
| GTIN (EAN) | 4050118615975 | 黒, 高さ: 42.8 mm, 幅: 42.8 mm, 深さ: 63 mm, -40 °C...120 °C, IP66 |
| 数量 | 10 ST | |

CABTITE FR 4-1 BK

Weidmüller Interface GmbH & Co. KG
Klingenbergstraße 26
D-32758 Detmold
Germany

www.weidmueller.com

アクセサリ

閉鎖栓

閉鎖栓は、シーリング要素内の不要なケーブル入力部を安全に塞ぐために使用されます。



一般注文データ

| | | |
|------------|----------------------------|--|
| 種別 | CABTITE BP 5MM PA | バージョン |
| 注文番号 | 2652330000 | Blind plug, Cabtite (ケーブル取り入れ口ストリップ), ポリアミド, 白色, 高さ: 12 mm, 幅: 5 mm, 深さ: 12 mm, -40 °C...120 °C, IP66 |
| GTIN (EAN) | 4050118661835 | |
| 数量 | 25 ST | |
| 種別 | CABTITE BP 6MM PA | バージョン |
| 注文番号 | 2652340000 | Blind plug, Cabtite (ケーブル取り入れ口ストリップ), ポリアミド, 白色, 高さ: 16 mm, 幅: 6 mm, 深さ: 16 mm, -40 °C...120 °C, IP66 |
| GTIN (EAN) | 4050118661842 | |
| 数量 | 25 ST | |
| 種別 | CABTITE BP 7MM PA | バージョン |
| 注文番号 | 2652350000 | Blind plug, Cabtite (ケーブル取り入れ口ストリップ), ポリアミド, 白色, 高さ: 16 mm, 幅: 7 mm, 深さ: 16 mm, -40 °C...120 °C, IP66 |
| GTIN (EAN) | 4050118662450 | |
| 数量 | 25 ST | |
| 種別 | CABTITE BP 8MM PA | バージョン |
| 注文番号 | 2652360000 | Blind plug, Cabtite (ケーブル取り入れ口ストリップ), ポリアミド, 白色, 高さ: 16 mm, 幅: 8 mm, 深さ: 16 mm, -40 °C...120 °C, IP66 |
| GTIN (EAN) | 4050118662467 | |
| 数量 | 25 ST | |
| 種別 | CABTITE BP 9MM PA | バージョン |
| 注文番号 | 2652370000 | Blind plug, Cabtite (ケーブル取り入れ口ストリップ), ポリアミド, 白色, 高さ: 16 mm, 幅: 9 mm, 深さ: 16 mm, -40 °C...120 °C, IP66 |
| GTIN (EAN) | 4050118662474 | |
| 数量 | 25 ST | |
| 種別 | CABTITE BP 10MM PA | バージョン |
| 注文番号 | 2652380000 | Blind plug, Cabtite (ケーブル取り入れ口ストリップ), ポリアミド, 白色, 高さ: 16 mm, 幅: 10 mm, 深さ: 16 mm, -40 °C...120 °C, IP66 |
| GTIN (EAN) | 4050118662481 | |
| 数量 | 25 ST | |

スイッチ対応矩形分割スタンプ



ワイドミュラーのパンチ加工ツール - 電気キャビネットの切り抜きを行う際に必要な最初の選択肢

- PG ケーブルグランド
- M ケーブルグランド
- 特殊ケーブルグランド

ステンレススチールには適していません！

CABTITE FR 4-1 BK

Weidmüller Interface GmbH & Co. KG
Klingenbergstraße 26
D-32758 Detmold
Germany

www.weidmueller.com

アクセサリ

一般注文データ

| | | |
|------------|----------------------------|-------------|
| 種別 | KOK-46X46 | バージョン |
| 注文番号 | 9204810000 | Sheet holes |
| GTIN (EAN) | 4032248694020 | |
| 数量 | 1 ST | |