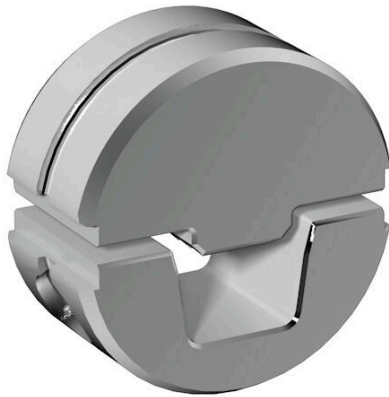


ES EPG 60/HPG AEH 25

Weidmüller Interface GmbH & Co. KG
Klingenbergstraße 26
D-32758 Detmold
Germany

www.weidmueller.com



交換可能なインサートを備えたケーブルラグ、コネクタ、およびフェルル端子対応のクリンプツール

- 油圧サポートのおかげで極めて迅速な処理が可能
- 最大 300 mm² の大きな処理範囲
- 270° 回転式クイックアクションクリンプヘッド
- 圧力センサーによる自動圧力制限および監視
- クリンププロセスの電子制御およびモニタリング
- すべてのクリンプサイクルとエラーメッセージを、内蔵メモリに保存しています
- USB 経由のすべてのサイクルとエラーメッセージの読み取り
- 充電ステータス表示搭載リチウムイオン充電式バッテリー：18 V、2 Ah

一般注文データ

バージョン	圧着ツールインサート, 25mm ² , トラピースクリンプ
注文番号	2577810000
種別	ES EPG 60/HPG AEH 25
GTIN (EAN)	4050118590722
数量	1 items

ES EPG 60/HPG AEH 25

Weidmüller Interface GmbH & Co. KG
Klingenbergstraße 26
D-32758 Detmold
Germany

www.weidmueller.com

技術データ

寸法と重量

深さ	22 mm	奥行き (インチ)	0.8661 inch
高さ	42 mm	高さ (インチ)	1.6535 inch
幅	42 mm	幅 (インチ)	1.6535 inch
正味重量	25 g		

環境製品コンプライアンス

RoHS 対応状況	準拠 (免除なし)
REACH SVHC	0.1wt%を超えるSVHCは含まれていません

クリンプインサート

クリンプ幅	22 mm	クリンプ断面銅	25
クリンプ幅 (mm)	22		

ツールデータクリンピング

クリンプタイプ/プロファイル	トラピースクリンプ
ケーブルラグ断面積	公称 25 mm ²

接点の説明

接点タイプ	プラスチックカラーあり/ なし ワイヤーエンドフェ ルール	導体直径、最大. AWG	4
導体横断面、最小. AWG	4	クリンプ範囲、最大	25 mm ²

分類

ETIM 8.0	EC001282	ETIM 9.0	EC001282
ETIM 10.0	EC001282	ECLASS 14.0	21-04-90-90
ECLASS 15.0	21-04-90-90		