

## WSI 4/LD 10-36V AC/DC

Weidmüller Interface GmbH &amp; Co. KG

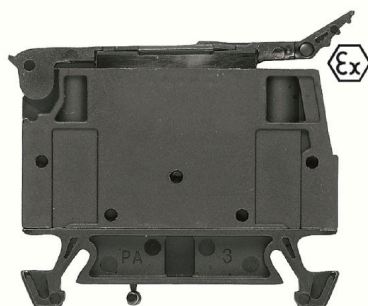
Klingenbergstraße 26

D-32758 Detmold

Germany

www.weidmueller.com

## 製品イメージ



一部のアプリケーションでは、異なるヒューズを使用してフィードスルー接続を保護すると便利です。ヒューズ端子台は、ひとつの端子台底部で構成されており、ヒューズ挿入キャリアが付いています。ピボットヒューズレバー、差し込み式ヒューズホルダーから、ネジ留め可能なクロージャークラップからフラットプラグインヒューズまで様々なヒューズがあります。

## 一般注文データ

バージョン	ヒューズ端子, ねじ接続, 黒色, 4 mm <sup>2</sup> , 6.3 A, 36 V, 接続数: 2, レベル数: 1, TS 35
注文番号	<a href="#">2564350000</a>
種別	WSI 4/LD 10-36V AC/DC
GTIN (EAN)	4050118581584
数量	50 items

## WSI 4/LD 10-36V AC/DC

Weidmüller Interface GmbH & Co. KG  
Klingenbergstraße 26  
D-32758 Detmold  
Germany

www.weidmueller.com

## 技術データ

## 承認

MAMID承認件数



ROHS 適合

UL File Number Search [UL ウェブサイト](#)

証明書番号 (cURus) E60693

## 寸法と重量

深さ	42.5 mm	奥行き (インチ)	1.6732 inch
高さ	50.7 mm	高さ (インチ)	1.9961 inch
幅	8 mm	幅 (インチ)	0.315 inch
正味重量	10.15 g		

## 温度

保管温度	-25 °C...55 °C	周囲温度	-5 °C...40 °C
連続動作温度、最小	-60 °C	連続動作温度、最大	130 °C

## 環境製品コンプライアンス

RoHS 対応状況	準拠 (免除あり)
RoHS 適用除外 (該当する場合/既知の場合)	7cl
REACH SVHC	0.1wt%を超えるSVHCは含まれていません

## UL評価データ

導体サイズ工場配線最大 (cURus)	12 AWG	証明書番号 (cURus)	E60693
コンダクタサイズフィールド配線、最小 (cURus)	30 AWG	コンダクタサイズファクトリ配線最小 (cURus)	30 AWG
コンダクタサイズフィールド配線、最大 (cURus)	12 AWG		

## クランプ用コンダクタ (定格接続)

IEC 60947-1 準拠のゲージ	A3	導体接続断面積 AWG、最大	AWG 12
接続方向	横向きに	締め付けトルク、最大	0.4 Nm
締め付けトルク、最小	0.4 Nm	被覆剥き長さ	8 mm
接続方式 2	ねじ接続	接続方式	ねじ接続
接続数	2	クランプ範囲、最大	4 mm <sup>2</sup>
クランプ範囲、最小	0.5 mm <sup>2</sup>	クランプネジ	M 2.5
刃寸法	0.6 x 3.5 mm	配線接続断面積 AWG、最小	AWG 22
配線接続断面積、ワイヤエンドフェルル 付 DIN 46228/4 の細径撚線、最小	0.5 mm <sup>2</sup>	配線接続断面積、ワイヤエンドフェルル 付 DIN 46228/1 の細径撚線、最大	2.5 mm <sup>2</sup>
配線接続断面積、ワイヤエンドフェルル 付 DIN 46228/1 の細径撚線、最小	0.5 mm <sup>2</sup>	配線接続断面積、細径撚線、最大	4 mm <sup>2</sup>
配線接続断面積、細径撚線、最小	0.5 mm <sup>2</sup>	接続断面積、撚線、最大	4 mm <sup>2</sup>
接続断面積、撚線、最小	0.5 mm <sup>2</sup>	DMS電動ドライバーによるトルクレベル 2	
配線接続断面積ソリッドコア、最大	4 mm <sup>2</sup>	配線接続断面積、ソリッドコア、最小	0.5 mm <sup>2</sup>
接続断面積、細径撚線、最小	0.5 mm <sup>2</sup>		

## WSI 4/LD 10-36V AC/DC

Weidmüller Interface GmbH &amp; Co. KG

Klingenbergstraße 26

D-32758 Detmold

Germany

www.weidmueller.com

## 技術データ

## クランプ用コンダクタ (追加接続)

接続種別、追加接続      ねじ接続

## システム仕様

バージョン	ねじ接続, ヒューズアイソレータ, LED搭載, 閉鎖状態	エンドカバープレートの要求	いいえ
電位数	1	レベル数	1
レベルごとのクランプポイント数	2	層ごとの電位数	1
内部で交差接続されたレベル	いいえ	PE 接続	いいえ
取り付けレール	TS 35	N 関数	いいえ
PE 関数	いいえ	PEN 関数	いいえ

## 全般

導体接続断面積 AWG、最大	AWG 12	配線接続断面 AWG、最小	AWG 22
標準	IEC 60947-7-3	取り付けレール	TS 35

## 材料データ

基本材質	Wemid	色	黒色
UL 94 可燃性等級	V-0		

## 評価データ

定格断面	4 mm <sup>2</sup>	定格電圧	36 V
隣接端子への定格電圧	500 V	定格 DC 電圧	36 V
公称電流	6.3 A	最大導体電流	6.3 A
標準	IEC 60947-7-3	IEC 60947-7-x 準拠の容量抵抗	1 mΩ
IEC 60947-7-xに準拠した出力損失	1.02 W		

## 評価データ IECEx/ATEX

証明書番号 (ATEX)	DEMKO14ATEX1389U	証明書番号 (IECEx)	IECExUL 14.0097U
電流 (ATEX)	6.3 A	最大導体断面積 (ATEX)	4 mm <sup>2</sup>
電流 (IEEX)	6.3 A	最大導体断面積 (IECEx)	4 mm <sup>2</sup>
マーキング EN 60079-7	Ex ec II C Gc	Ex 2014/34/EU ラベル	II 3 G

## 追加の技術データ

取り付け方式      嵌合仕様

## 重要なメモ

製品情報      電圧は、選択したヒューズエレメントまたはインジケータライトによって異なります

## 分類

ETIM 6.0	EC000899	ETIM 7.0	EC000899
ETIM 8.0	EC000899	ETIM 9.0	EC000899
ETIM 10.0	EC000899	ECLASS 9.0	27-14-11-16
ECLASS 9.1	27-14-11-16	ECLASS 10.0	27-14-11-16
ECLASS 11.0	27-14-11-16	ECLASS 12.0	27-14-11-16
ECLASS 13.0	27-25-01-13	ECLASS 14.0	27-25-01-13
ECLASS 15.0	27-25-01-13		

**WSI 4/LD 10-36V AC/DC**

**Weidmüller Interface GmbH & Co. KG**

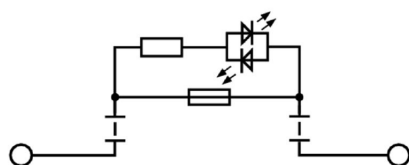
Klingenbergstraße 26

D-32758 Detmold

Germany

[www.weidmueller.com](http://www.weidmueller.com)

図面



## WSI 4/LD 10-36V AC/DC

Weidmüller Interface GmbH &amp; Co. KG

Klingenbergstraße 26

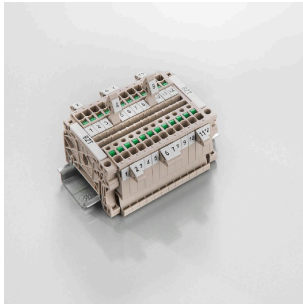
D-32758 Detmold

Germany

www.weidmueller.com

## アクセサリ

## マーカホルダー

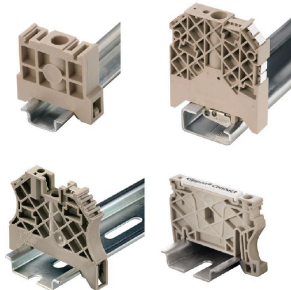


マーカホルダーは、5 または 5.1 mm ピッチの標準マーカを追加で取り付けすることができます。斜め型ホルダーはオプションで一緒にスナップ可能で、Klippon® コネクトモジュラー端子台のすべての標準マーキングチャンネルに設置できます。対応マーカの種別は、指定印字ホルダーの各アクセサリの下で確認できます。

## 一般注文データ

種別	BZT 1 WS 10/5	バージョン
注文番号	<a href="#">1805490000</a>	アクセサリ, マーカホルダー
GTIN (EAN)	4032248270231	
数量	100 ST	
種別	BZT 1 ZA WS 10/5	バージョン
注文番号	<a href="#">1805520000</a>	アクセサリ, マーカホルダー
GTIN (EAN)	4032248270248	
数量	100 ST	

## エンドブラケット



ワイドミュラーの製品は、端子レールに対する安定的で信頼性の高い取り付けを保証し、スライドを防ぐエンドブラケットを含んでいます。ネジ有り / 無しのバージョンも利用できます。エンドブラケットには、グループマーカ対応のマーキングオプション、およびテストプラグホルダーが含まれます。

## 一般注文データ

種別	ZST 1	バージョン
注文番号	<a href="#">1269070000</a>	アクセサリ, アクセサリホルダー
GTIN (EAN)	4050118094091	
数量	25 ST	