

RJ45M R1V 1.9N4YG/YG RL

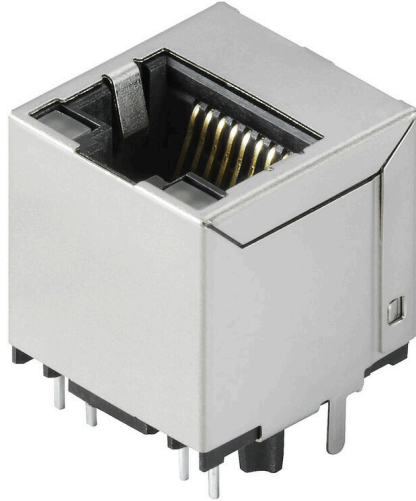
Weidmüller Interface GmbH & Co. KG

Klingenbergstraße 26

D-32758 Detmold

Germany

www.weidmueller.com



ギガビットアプリケーション（1000base-T）用のRJ45パルストランス内臓ソケット（マグネティック）は、静電気放電や高電圧の侵入を遮断し、プリント基板上のスペースを節約します。

本製品のラインナップは、下記設計を網羅しています

- 90°（水平）および180°ストレート（垂直）
- ラッチアップ / ラッチダウン
- THT、THR、または SMD のはんだ付け加工
- 幅広いデザインタイプ、LED内蔵、シールドタブ付き
 - ・ 最大1Gbpsの伝送速度
- トレイ包装（TY）またはロール（テープオンリー、RL）包装
- ANSI / TIA-1096-AおよびIEC 60603に準拠したモジュラーRJ45コネクタに対応
- 絶縁耐力 ≥ 1500 V AC RMS（2250 V ACピーク値）、IEEE 802.3準拠
- IEC 60603 準拠の絶縁耐力 ≥ 1500 V AC（ピーク値）または ≥ 1500 V DC
- IEEE 802.3要件準拠（1000Base-T、1Gbps、IEEE 802.3abまたは100Base-Tx、100Mbps、IEEE 802.3u）。特性と長所：
 - 最大性能に対応する - 40 °C から + 85 °C の温度範囲拡張
 - 防錆材を向上させる金メッキ被膜 (30 μ m) の強化
 - 0.3 mm 以上のスタンドオフによる最適なはんだプロセス

一般注文データ

| | |
|------------|---|
| バージョン | OMNIMATEデータ - RJ45トランスジャック, プリント基板用プラグインコネクタ, THT/THRはんだ接続, 180°, なし, はい, プラギング回数: 750, 極数: 8, PA 9T, 30...80 μ m Ni / ≥ 30 μ m Au, Tape |
| 注文番号 | 2562150000 |
| 種別 | RJ45M R1V 1.9N4YG/YG RL |
| GTIN (EAN) | 4050118570380 |
| 数量 | 200 items |
| パッケージ | Tape |

RJ45M R1V 1.9N4YG/YG RL

Weidmüller Interface GmbH & Co. KG
Klingenbergstraße 26
D-32758 Detmold
Germany

www.weidmueller.com

技術データ

承認

MAMID承認件数



ROHS

適合

UL File Number Search

[UL ウェブサイト](#)

証明書番号 (cURus)

E471884

寸法と重量

| | | | |
|------------|-------------|-----------|-------------|
| 深さ | 16.8 mm | 奥行き (インチ) | 0.6614 inch |
| 高さ | 18.9 mm | 高さ (インチ) | 0.7441 inch |
| 下位バージョンの高さ | 17 mm | 幅 | 16 mm |
| 幅 (インチ) | 0.6299 inch | 正味重量 | 9.85 g |

環境製品コンプライアンス

RoHS 対応状況

準拠 (免除なし)

REACH SVHC

0.1wt%を超えるSVHCは含まれていません

システム仕様

| | | | |
|---------------|--------------------------------------|-------------|--------------------------------|
| 極数 | 8 | LED | はい |
| ソルダーピン長 (l) | 1.9 mm | PCB の取り付け | THT/THRはんだ接続 |
| ピッチ (インチ) (P) | 0.050 " | シールド材質 | 真鍮 |
| シールド | はい | 側面終端、特性 | はんだフランジ |
| 転送速度 | 10/100 Mbit/s | 極当たりソルダーピン数 | 1 |
| 接続方式 | はんだ接続 | 製品ファミリー | OMNIMATEデータ - RJ45 トランスジャック |
| ピッチ (mm) (P) | 1.27 mm | 保護度合い | IP20 |
| プラグイン回数 | 750 | 外向きエルボ | 180° |
| 順電流 | 20 mA | 順電圧、最大 | 2.5 V |
| シールド面 | ニッケルメッキ | 右LEDの色 | 緑/黄色 |
| シールドタブ | なし | 性能カテゴリ | 10/100 MBit/s |
| はんだ付け工程 | リフローハンダ付け, 手動 はんだ付け, フローはんだ 付け | はんだピン寸法 | 八角形 |
| はんだピン位置の公差 | 0.1 mm | 順電圧、最小 | 1.8 V |
| 左LEDの色 | 緑/黄色 | | |

標準

コネクタ規格

IEC 60603-7

電気プロパティ

| | | | |
|---------------|-----------|-------------|-----------|
| 耐電圧、接点 / シールド | 1500 V DC | 耐電圧、接点 / 接点 | 1000 V DC |
| 絶縁抵抗 | ≥ 500 MΩ | 公称電圧 | 125 V |
| 定格電流 | 1.5 A | | |

材料データ

| | | | |
|----------------------|----------|-------------|----------|
| 絶縁材 | PA 9T | 色 | 黒色 |
| カラーチャート (類似) | RAL 9011 | 絶縁材グループ | II |
| 比較追跡指数 (CTI) | ≥ 500 | 絶縁抵抗 | ≥ 500 MΩ |
| Moisture Level (MSL) | 1 | UL 94 可燃性等級 | V-0 |

RJ45M R1V 1.9N4YG/YG RL

Weidmüller Interface GmbH & Co. KG
Klingenbergstraße 26
D-32758 Detmold
Germany

www.weidmueller.com

技術データ

| | | | |
|---------|------------|-----------|----------------------------|
| 接点ベース素材 | リン青銅 | 接点材質 | 銅合金 |
| 接触表面 | ニッケル下地金メッキ | プラグ接点の層構造 | 30...80 μ" Ni / ≥ 30 μ" Au |
| 保管温度、最小 | -40 °C | 保管温度、最大 | 85 °C |
| 動作温度、最小 | -40 °C | 動作温度、最大 | 85 °C |

梱包

| | | | |
|--------------|-----------|--------|-------------------|
| パッケージ | Tape | VPE 長 | 357.00 mm |
| VPE幅 | 352.00 mm | VPEの高さ | 129.00 mm |
| テープリール径φ (A) | 330 mm | 表面抵抗 | Rs = 109 - 1012 Ω |

重要なメモ

注意事項

分類

| | | | |
|-------------|-------------|-------------|-------------|
| ETIM 8.0 | EC002637 | ETIM 9.0 | EC002637 |
| ETIM 10.0 | EC002637 | ECLASS 14.0 | 27-46-02-01 |
| ECLASS 15.0 | 27-46-02-01 | | |

RJ45M R1V 1.9N4YG/YG RL

Weidmüller Interface GmbH & Co. KG
 Klingenbergstraße 26
 D-32758 Detmold
 Germany

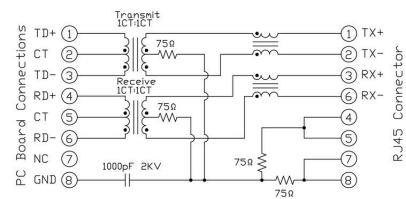
www.weidmueller.com

図面

配線図

Characteristics

| | |
|-----------------------|---|
| Inductance | 350 μ H min. @ 100 kHz 100 mV, 8 mA DC Bias |
| Leakage Inductance | 0.3 μ H max. @ 100 kHz, 100 mV |
| Insertion Loss | 1.1 dB max. @ (1 - 100) MHz |
| Return Loss | 18 dB min. @ (1 - 30) MHz 16 dB min. @ (30 - 60) MHz 12 dB min. @ (60 - 80) MHz |
| Cross Talk | 30 dB min. @ (1 - 100) MHz |
| Common Mode Rejection | 30 dB min. @ (1 - 100) MHz |



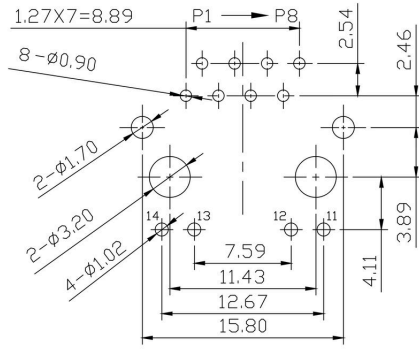
RJ45M R1V 1.9N4YG/YG RL

Weidmüller Interface GmbH & Co. KG
 Klingenbergstraße 26
 D-32758 Detmold
 Germany

www.weidmueller.com

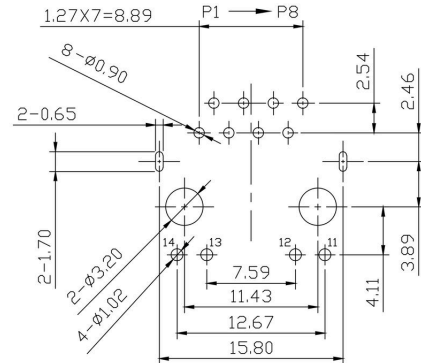
図面

PCB設計



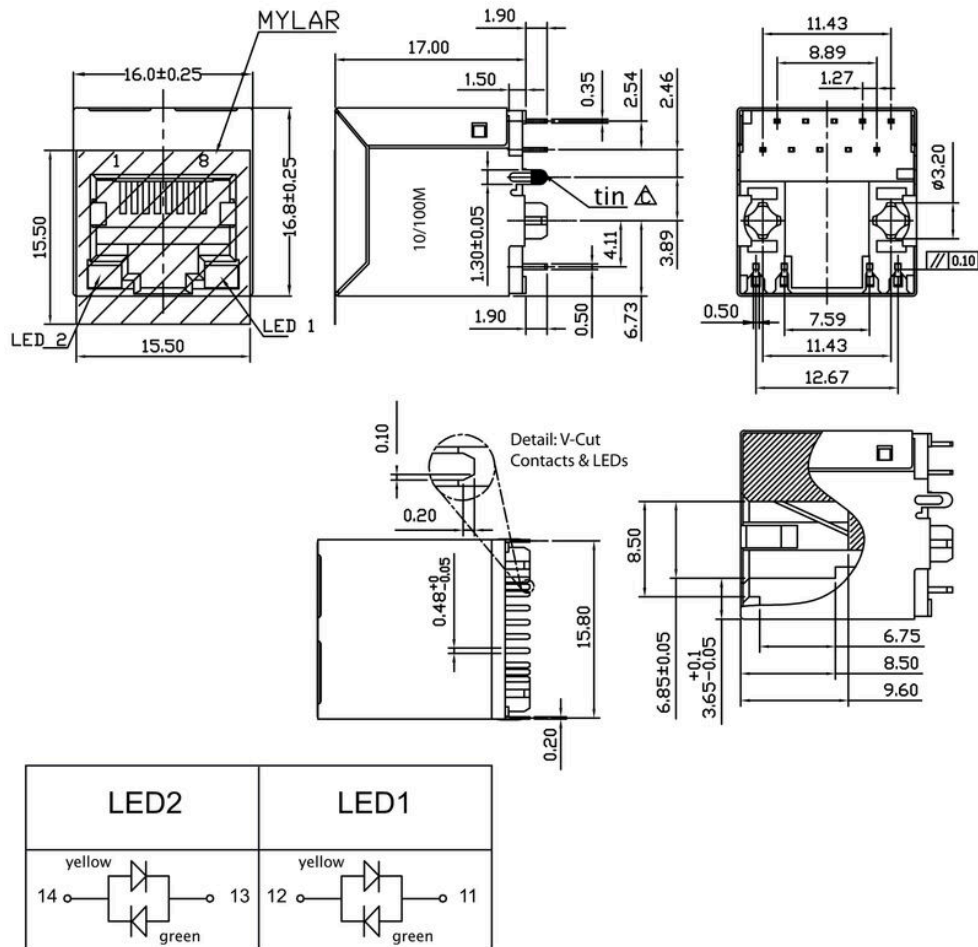
PCB LAYOUT 1

PCB設計



PCB LAYOUT 2

図面

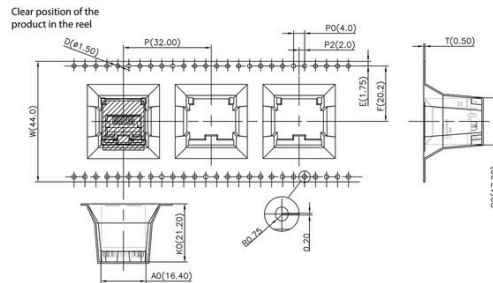
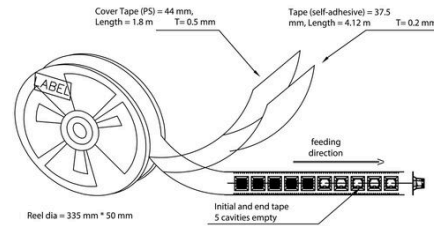


RJ45M R1V 1.9N4YG/YG RL

Weidmüller Interface GmbH & Co. KG
 Klingenbergstraße 26
 D-32758 Detmold
 Germany

図面

www.weidmueller.com



| Code | Description | Value | Options |
|-------|---------------------------|--------------------------|--|
| RJ45 | Product Name | RJ45G1 R1U 3.2E4GY/GY TY | |
| G1 | Performance Category | C5 | C5, C6, C6A, C5e, M, G1, G10, U, MP, MP+ |
| R1 | Assembly on PCB | R | R, S, T |
| U | Direction, latch style | U | U, D, V, Y |
| 3.2 | Solder Pin length | 3.2 | 3.2, 1.6, D |
| E4 | EMI tabs (ground fingers) | E | E, N |
| GY/GY | LED | Y/G | Y/G, G/Y, GY/GY, O/G, R/O, ... |
| TY | Packaging | TY | TY, RL |
| | Contact surface thickness | 4 | 1 = 3µ", 2 = 6µ", 3 = 15µ", 4 = 30µ", 5 = 50µ" |
| | Number of Ports | 1 | 1, 12, 14; ...; 21, 41; ... |
| | Performance Category | C5 | C5, C6, C6A, C5e, M, G1, G10, U, MP, MP+ |

タイプコード

RJ45M R1V 1.9N4YG/YG RL

Weidmüller Interface GmbH & Co. KG
Klingenbergstraße 26
D-32758 Detmold
Germany

www.weidmueller.com

対応

RJ45 crimp

最大 1.05mm の導体直径対応の、IEC 60603-7-51 に準拠した RJ45 クリンププラグインコネクタ



一般注文データ

| | | |
|------------|----------------------------|--|
| 種別 | IE-P | バージョン |
| 注文番号 | 8813100000 | RJ45用プラグインコネクタ, キンク防止なし ; 5.5 ~ 7.1 mm, |
| GTIN (EAN) | 4032248512850 | Cat.6A / Class EA (ISO/IEC 11801 2010), IP20 |
| 数量 | 100 ST | |
| 種別 | IE-P63 | バージョン |
| 注文番号 | 8813110000 | RJ45用プラグインコネクタ, キンク防止付き, 5.5 ~ 6.2 mm, Cat.6A / |
| GTIN (EAN) | 4032248512867 | Class EA (ISO/IEC 11801 2010), IP20 |
| 数量 | 10 ST | |
| 種別 | IE-P70 | バージョン |
| 注文番号 | 8813120000 | RJ45用プラグインコネクタ, キンク防止付き, 6.2 ~ 7.1 mm, Cat.6A / |
| GTIN (EAN) | 4032248512874 | Class EA (ISO/IEC 11801 2010), IP20 |
| 数量 | 10 ST | |
| 種別 | IE-PM-RJ45-TH | バージョン |
| 注文番号 | 1963580000 | RJ45圧着プラグ, 保護スリーブを曲げていないプラグ, Cat.6A / Class |
| GTIN (EAN) | 4032248645688 | EA (ISO/IEC 11801 2010) |
| 数量 | 100 ST | |
| 種別 | IE-PS-RJ45-TH-BK | バージョン |
| 注文番号 | 1963590000 | RJ45圧着プラグ, 黒色の曲げ保護スリーブ付きプラグ, Cat.6A / Class |
| GTIN (EAN) | 4032248645695 | EA (ISO/IEC 11801 2010) |
| 数量 | 10 ST | |
| 種別 | IE-PS-RJ45-TH-BK-P | バージョン |
| 注文番号 | 2584980000 | RJ45圧着プラグ, キンク防止付き, 6.5 ~ 7.5 mm, Cat.5 (ISO/IEC |
| GTIN (EAN) | 4050118593556 | 11801) |
| 数量 | 10 ST | |

直線

IEC 60603-7-51 準拠の RJ45 プラグインコネクタ (ツール不要)



RJ45M R1V 1.9N4YG/YG RL

Weidmüller Interface GmbH & Co. KG
Klingenbergstraße 26
D-32758 Detmold
Germany

www.weidmueller.com

対応

一般注文データ

| | | |
|------------|----------------------------|---|
| 種別 | IE-PS-RJ45-FH-180-A-1.1 | バージョン |
| 注文番号 | 1992850000 | ピアス接点付きRJ45プラグ, ストレート, Cat.6A / Class EA (ISO/IEC |
| GTIN (EAN) | 4050118378115 | 11801 2010), EIA/TIA T568 A |
| 数量 | 1 ST | |
| 種別 | IE-PS-RJ45-FH-180-A-1.6 | バージョン |
| 注文番号 | 1992820000 | ピアス接点付きRJ45プラグ, ストレート, Cat.6A / Class EA (ISO/IEC |
| GTIN (EAN) | 4050118377897 | 11801 2010), EIA/TIA T568 A |
| 数量 | 1 ST | |
| 種別 | IE-PS-RJ45-FH-180-B-1.1 | バージョン |
| 注文番号 | 1992860000 | ピアス接点付きRJ45プラグ, ストレート, Cat.6A / Class EA (ISO/IEC |
| GTIN (EAN) | 4050118378108 | 11801 2010), EIA/TIA T568 B |
| 数量 | 1 ST | |
| 種別 | IE-PS-RJ45-FH-180-B-1.6 | バージョン |
| 注文番号 | 1992830000 | ピアス接点付きRJ45プラグ, ストレート, Cat.6A / Class EA (ISO/IEC |
| GTIN (EAN) | 4050118377972 | 11801 2010), EIA/TIA T568 B |
| 数量 | 1 ST | |
| 種別 | IE-PS-RJ45-FH-180-P-1.6 | バージョン |
| 注文番号 | 1992840000 | ピアス接点付きRJ45プラグ, ストレート, Cat.5 (ISO/IEC 11801) , |
| GTIN (EAN) | 4050118378023 | PROFINET |
| 数量 | 1 ST | |

角度付きケーブルグランド

IEC 60603-7-51 準拠の RJ45 プラグインコネクタ (ツール不要)



一般注文データ

| | | |
|------------|----------------------------|--|
| 種別 | IE-PS-RJ45-FH-90-A-1.1 | バージョン |
| 注文番号 | 1518080000 | ピアス接点付きRJ45プラグ, アングル, 4x90°, Cat.6A / Class EA (ISO/ |
| GTIN (EAN) | 4050118324969 | IEC 11801 2010), EIA/TIA T568 A |
| 数量 | 1 ST | |
| 種別 | IE-PS-RJ45-FH-90-A-1.6 | バージョン |
| 注文番号 | 1992870000 | ピアス接点付きRJ45プラグ, アングル, 4x90°, Cat.6A / Class EA (ISO/ |
| GTIN (EAN) | 4050118378054 | IEC 11801 2010), EIA/TIA T568 A |
| 数量 | 1 ST | |
| 種別 | IE-PS-RJ45-FH-90-B-1.1 | バージョン |
| 注文番号 | 1518090000 | ピアス接点付きRJ45プラグ, アングル, 4x90°, Cat.6A / Class EA (ISO/ |
| GTIN (EAN) | 4050118325300 | IEC 11801 2010), EIA/TIA T568 B |
| 数量 | 1 ST | |
| 種別 | IE-PS-RJ45-FH-90-B-1.6 | バージョン |
| 注文番号 | 1992890000 | ピアス接点付きRJ45プラグ, アングル, 4x90°, Cat.6A / Class EA (ISO/ |
| GTIN (EAN) | 4050118378122 | IEC 11801 2010), EIA/TIA T568 B |
| 数量 | 1 ST | |

RJ45M R1V 1.9N4YG/YG RL

Weidmüller Interface GmbH & Co. KG
Klingenbergstraße 26
D-32758 Detmold
Germany

www.weidmueller.com

対応

| | | |
|------------|----------------------------|---|
| 種別 | IE-PS-RJ45-FH-90-P-1.6 | バージョン |
| 注文番号 | 1518100000 | ピアス接点付きRJ45プラグ、アングル、4x90°, Cat.5 (ISO/IEC 11801) , PROFINET |
| GTIN (EAN) | 4050118325232 | |
| 数量 | 1 ST | |

RJ45 ツール不要



最大 1.6 mm の導体直径対応の、IEC 60603-7-51 に準拠した RJ45 プラグインコネクタ (ツール不要)

一般注文データ

| | | |
|------------|----------------------------|--|
| 種別 | IE-PS-RJ45-FH-BK | バージョン |
| 注文番号 | 1963600000 | RJ45 IDCプラグ, Cat.6A / Class EA (ISO/IEC 11801 2010), 8コア, 4 コア, EIA/TIA T568 A, EIA/TIA T568 B, PROFINET |
| GTIN (EAN) | 4032248645725 | |
| 数量 | 10 ST | |
| 種別 | IE-PS-RJ45-FH-BK-A | バージョン |
| 注文番号 | 1132040000 | RJ45 IDCプラグ, Cat.6A / Class EA (ISO/IEC 11801 2010), 8コア, EIA/TIA T568 A |
| GTIN (EAN) | 4032248912155 | |
| 数量 | 10 ST | |
| 種別 | IE-PS-RJ45-FH-BK-B | バージョン |
| 注文番号 | 1132050000 | RJ45 IDCプラグ, Cat.6A / Class EA (ISO/IEC 11801 2010), 8コア, EIA/TIA T568 B |
| GTIN (EAN) | 4032248912148 | |
| 数量 | 10 ST | |
| 種別 | IE-PS-RJ45-FH-BK-P | バージョン |
| 注文番号 | 1132060000 | RJ45 IDCプラグ, Cat.5 (ISO/IEC 11801) , 4コア, PROFINET |
| GTIN (EAN) | 4032248912162 | |
| 数量 | 10 ST | |