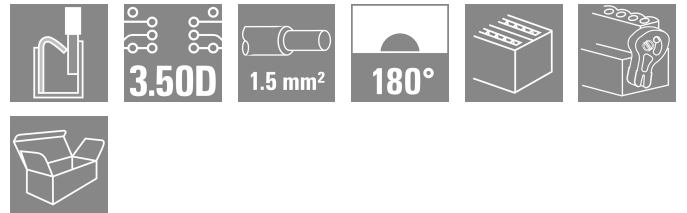
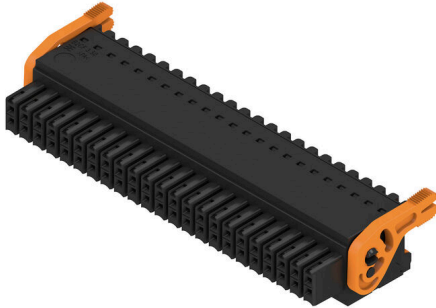


## B2CF 3.50/46/180LH SN BK BX

Weidmüller Interface GmbH & Co. KG  
Klingenbergstraße 26  
D-32758 Detmold  
Germany

www.weidmueller.com

## 製品イメージ



## プッシュイン バネ接続メス側プラグ

- 組立済導体を挿入するだけ - 作業完了
- 次の理由で直感的に使用できます。
- 電線接続箇所と操作部の明確な分離
- 端子箇所を開く統合型の押しボタン
- 高さが低いため、高い部品密度
- オプション：ロックおよびリリースは、ワイドミュラーのリリースラッチ (LR) またはリリースレバー (LH) を使用する場合にツールを必要としません

## 一般注文データ

|            |   |
|------------|---|
| バージョン      | プリント基板用プラグインコネクタ、メス型プラグ、3.50 mm、極数: 46、180°、アクチュエータ付プッシュイン、クランプ範囲、最大: 1.5 mm²、箱 |
| 注文番号       | <a href="#">2558810000</a>  |
| 種別         | B2CF 3.50/46/180LH SN BK BX   |
| GTIN (EAN) | 4050118669329   |
| 数量         | 18 items  |
| 製品データ      | IEC: 320 V / 13.4 A / 0.14 - 1.5 mm²<br>UL: 300 V / 9.5 A / AWG 30 - AWG 16     |
| パッケージ      | 箱   |
| 配送ステータス    | この記事は今後ご利用いただけなくなります。   |
| 最終注文日      | 2026-10-31T00:00:00+01:00   |

作成日 20.04.2026 04:21:49 MEZ

カタログステータス / 図面

## B2CF 3.50/46/180LH SN BK BX

Weidmüller Interface GmbH & Co. KG  
Klingenbergstraße 26  
D-32758 Detmold  
Germany

www.weidmueller.com

## 技術データ

## 承認

ROHS 適合

## 寸法と重量

|      |          |           |             |
|------|----------|-----------|-------------|
| 深さ   | 29.9 mm  | 奥行き (インチ) | 1.1772 inch |
| 高さ   | 17.25 mm | 高さ (インチ)  | 0.6791 inch |
| 幅    | 86.9 mm  | 幅 (インチ)   | 3.4213 inch |
| 正味重量 | 31 g     |           |             |

## 環境製品コンプライアンス

RoHS 対応状況 準拠 (免除なし)  
REACH SVHC 0.1wt%を超えるSVHCは含まれていません

## システムパラメータ

|                             |                                    |                           |                    |
|-----------------------------|------------------------------------|---------------------------|--------------------|
| 製品ファミリー                     | OMNIMATE信号 - B2C/<br>S2C 3.50 - 2列 | 接続方式                      | フィールド接続            |
| 導体接続方法                      | アクチュエータ付プッシュ<br>イン                 | ピッチ (mm) (P)              | 3.50 mm            |
| ピッチ (インチ) (P)               | 0.138 "                            | 導体取り出し方向                  | 180°               |
| 極数                          | 46                                 | L1 (mm)                   | 76.50 mm           |
| L1 (インチ)                    | 3.036 "                            | 行数                        | 1                  |
| ピンモデルシリーズ数量                 | 2                                  | 定格断面                      | 15 mm <sup>2</sup> |
| DIN VDE 57 106に適合したタッチセーフ保護 | フィンガータッチセーフ                        | DIN VDE 0470に適合したタッチセーフ保護 | IP20接続             |
| 保護度合い                       | IP20, 完全取付け時                       | コーディング可能                  | はい                 |
| 被覆剥き長さ                      | 10 mm                              | スクリュードライバ刃                | 0.4 x 2.5          |
| スクリュードライバ刃の標準               | DIN 5264                           | プラグング回数                   | 25                 |
| 差し込み力/極、最大.                 | 3.5 N                              | 引張強度/極、最大.                | 3.5 N              |

## 材料データ

|             |             |                      |                            |
|-------------|-------------|----------------------|----------------------------|
| 絶縁材         | PA 66 GF 30 | 色                    | 黒色                         |
| 操作要素の色      | 橙色          | カラーチャート (類似)         | RAL 9011                   |
| 絶縁材グループ     | II          | 比較追跡指数 (CTI)         | ≥ 600                      |
| 絶縁抵抗        | ≥ 108 Ω     | Moisture Level (MSL) |                            |
| UL 94 可燃性等級 | V-0         | 接点材質                 | 銅合金                        |
| 接触表面        | 錫メッキ        | プラグ接点の層構造            | 2...5 μm Sn hot-dip tinned |
| 保管温度、最小     | -40 °C      | 保管温度、最大              | 70 °C                      |
| 動作温度、最小     | -50 °C      | 動作温度、最大              | 120 °C                     |
| 温度範囲、設置、最小  | -40 °C      | 温度範囲、設置、最大           | 120 °C                     |

## 接続に適した導体

|  |                      |
|--|----------------------|
| クランプ範囲、最小  | 0.14 mm <sup>2</sup> |
| クランプ範囲、最大  | 1.5 mm <sup>2</sup>  |
| 配線接続断面 AWG、最小  | AWG 30               |
| 導体接続断面積 AWG、最大.  | AWG 16               |
| 固定式、最小 H05 (07) V-U  | 0.14 mm <sup>2</sup> |
| 固定式、最大 H05 (07) V-U  | 1.5 mm <sup>2</sup>  |
| フレキシブル、最小 H05 (07) V-K                                       | 0.14 mm <sup>2</sup> |
| フレキシブル、最大 H05 (07) V-K                                       | 1.5 mm <sup>2</sup>  |
| w. プラスチックカラーフェールル、DIN 0.14 mm <sup>2</sup><br>46228 pt 4、最小. |                      |

**B2CF 3.50/46/180LH SN BK BX**

**Weidmüller Interface GmbH & Co. KG**  
 Klingenbergstraße 26  
 D-32758 Detmold  
 Germany

www.weidmueller.com

技術データ

プラスチックカラー付フェールル DIN 1 mm<sup>2</sup>  
 46228 pt 4、最大

w. フェールル、DIN 46228 pt 1、最小、0.14 mm<sup>2</sup>

ワイヤエンドフェールル付 DIN 46228 1.5 mm<sup>2</sup>  
 pt 1、最大

クランプ導体

|         |           |                                 |
|---------|-----------|---------------------------------|
| 導体接続断面  | 公称        | 0.14 mm <sup>2</sup>            |
| フェールル端子 | 被覆剥き長さ    | 公称 10 mm                        |
|         | 推奨フェールル端子 | <a href="#">HO.14/12 GR SV</a>  |
| 導体接続断面  | 公称        | 0.25 mm <sup>2</sup>            |
| フェールル端子 | 被覆剥き長さ    | 公称 10 mm                        |
|         | 推奨フェールル端子 | <a href="#">HO.25/12 HBL SV</a> |
| 導体接続断面  | 公称        | 0.34 mm <sup>2</sup>            |
| フェールル端子 | 被覆剥き長さ    | 公称 10 mm                        |
|         | 推奨フェールル端子 | <a href="#">HO.34/12 TK SV</a>  |
| 導体接続断面  | 公称        | 0.5 mm <sup>2</sup>             |
| フェールル端子 | 被覆剥き長さ    | 公称 12 mm                        |
|         | 推奨フェールル端子 | <a href="#">HO.5/16 OR SV</a>   |
|         | 被覆剥き長さ    | 公称 10 mm                        |
|         | 推奨フェールル端子 | <a href="#">HO.5/10</a>         |
| 導体接続断面  | 公称        | 0.75 mm <sup>2</sup>            |
| フェールル端子 | 被覆剥き長さ    | 公称 12 mm                        |
|         | 推奨フェールル端子 | <a href="#">HO.75/16 W SV</a>   |
|         | 被覆剥き長さ    | 公称 10 mm                        |
|         | 推奨フェールル端子 | <a href="#">HO.75/10</a>        |
| 導体接続断面  | 公称        | 1                               |
| フェールル端子 | 被覆剥き長さ    | 公称 12 mm                        |
|         | 推奨フェールル端子 | <a href="#">H1.0/16 GE SV</a>   |
|         | 被覆剥き長さ    | 公称 10 mm                        |
|         | 推奨フェールル端子 | <a href="#">H1.0/10</a>         |
| 導体接続断面  | 公称        | 1.5 mm <sup>2</sup>             |
| フェールル端子 | 被覆剥き長さ    | 公称 10 mm                        |
|         | 推奨フェールル端子 | <a href="#">H1.5/10</a>         |

参照テキスト

プラスチック製カラーの外径はピッチ (P) より大きくできません、フェールルの長さは、製品と定格電圧に応じて選択されます。

IEC規格に準拠した公称データ

|                             |                        |                             |             |
|-----------------------------|------------------------|-----------------------------|-------------|
| 標準に準拠して検査済                  | IEC 60664-1, IEC 61984 | 定格電流、最小極数 (Tu=20°C)         | 13.4 A      |
| 定格電流、最大極数 (Tu=20°C)         | 10 A                   | 定格電流、最小極数 (Tu=40°C)         | 12 A        |
| 定格電流、最大極数 (Tu=40°C)         | 9 A                    | サージ電圧等級の定格電圧/汚染度 II/2       | 320 V       |
| サージ電圧等級の定格電圧/汚染度 III/2      | 160 V                  | サージ電圧等級の定格電圧 / 汚染度 III/3    | 160 V       |
| サージ電圧等級の定格インパルス電圧/汚染度 II/2  | 2.5 kV                 | サージ電圧等級の定格インパルス電圧/汚染度 III/2 | 2.5 kV      |
| サージ電圧等級の定格インパルス電圧/汚染度 III/3 | 2.5 kV                 | 短時間耐電流抵抗                    | 3 x 1sで80 A |

CSAに準拠した公称データ

|                        |        |                        |        |
|------------------------|--------|------------------------|--------|
| 定格電圧 (グループ B/CSA 使用)   | 300 V  | 定格電圧 (グループ C / CSA 使用) | 50 V   |
| 定格電圧 (グループ D/CSA 使用)   | 300 V  | 定格電流 (グループ B/CSA 使用)   | 9.5 A  |
| 定格電流 (グループ C / CSA 使用) | 9.5 A  | 定格電流 (グループ D/CSA 使用)   | 9.5 A  |
| 導体断面積、AGW、最小           | AWG 30 | 導体断面積、AWG、最大           | AWG 16 |

UL 1059に準拠した公称データ

|                            |       |                            |       |
|----------------------------|-------|----------------------------|-------|
| 定格電圧 (グループ B / UL 1059 使用) | 300 V | 定格電圧 (C/UL 1059 グループ使用)    | 50 V  |
| 定格電圧 (グループ D / UL 1059 使用) | 300 V | 定格電流 (グループ B / UL 1059 使用) | 9.5 A |

## B2CF 3.50/46/180LH SN BK BX

Weidmüller Interface GmbH & Co. KG  
Klingenbergstraße 26  
D-32758 Detmold  
Germany

www.weidmueller.com

## 技術データ

|                         |        |                            |        |
|-------------------------|--------|----------------------------|--------|
| 定格電圧 (使用グループ C/UL 1059) | 9.5 A  | 定格電流 (グループ D / UL 1059 使用) | 9.5 A  |
| 導体断面積、AGW、最小            | AWG 30 | 導体断面積、AGW、最大               | AWG 16 |

## 梱包

|       |           |        |           |
|-------|-----------|--------|-----------|
| パッケージ | 箱         | VPE 長  | 338.00 mm |
| VPE幅  | 130.00 mm | VPEの高さ | 33.00 mm  |

## テストの種類

|                    |                       |  |
|--------------------|-----------------------|--|
| 試験：マーキングの耐久性       | 標準                    | IEC 61984セクション6.2および7.3.2 / 10.11<br>は、IEC 60068-2-70 / 12.95からのパターンを<br>取ります  |
|                    | テスト                   | 原産地表示、種類の識別、ピッチ、材料の種類、日付<br>時計、承認マーキングUL、承認マーキングcULus  |
|                    | 評価                    | 使用可能   |
|                    | テスト                   | 耐久性  |
| テスト：連結解除（互換性なし）    | 標準                    | IEC 61984セクション6.3および6.9.1 / 10.11,<br>IEC 60512-13-5 / 02.06   |
|                    | テスト                   | 要素をコード要素無しで 180° 回転  |
|                    | 評価                    | 合格した   |
|                    | テスト                   | コード要素で180°回転   |
| テスト：クランプ可能な断面      | 標準                    | IEC 60999-1セクション7および9.1 / 11.99, IEC<br>60947-1セクション8.2.4.5.1 / 03.11  |
|                    | 導体種類                  | 導体の種類と導体断面 固定式0.14 mm <sup>2</sup><br>導体の種類と導体断面 撚線0.14 mm <sup>2</sup><br>導体の種類と導体断面 固定式1.5 mm <sup>2</sup><br>導体の種類と導体断面 撚線1.5 mm <sup>2</sup><br>導体の種類と導体断面 AWG 26/1<br>導体の種類と導体断面 AWG 26/19<br>導体の種類と導体断面 AWG 16/1<br>導体の種類と導体断面 AWG 16/19 |
|                    | 評価                    | 合格した   |
|                    | 標準                    | IEC 60999-1セクション9.4 / 11.99  |
| 導体の損傷や偶発的な緩みをテストする | 要件                    | 0.2 kg   |
|                    | 導体種類                  | 導体の種類と導体断面 AWG 26/1<br>導体の種類と導体断面 AWG 26/19  |
|                    | 評価                    | 合格した   |
|                    | 要件                    | 0.3 kg   |
|                    | 導体種類                  | 導体の種類と導体断面 H05V-U0.75<br>導体の種類と導体断面 H05V-K0.75   |
|                    | 評価                    | 合格した   |
|                    | 要件                    | 0.4 kg   |
|                    | 導体種類                  | 導体の種類と導体断面 H07V-U1.5<br>導体の種類と導体断面 H07V-K1.5<br>導体の種類と導体断面 AWG 16/1<br>導体の種類と導体断面 AWG 16/19  |
|                    | 評価                    | 合格した   |
|                    | 標準                    | IEC 60999-1セクション9.5 / 11.99  |
|                    | 要件                    | ≥10 N  |
|                    | 導体種類                  | 導体の種類と導体断面 AWG 26/1<br>導体の種類と導体断面 AWG 26/19  |
| 評価                 | 合格した                  |  |
| 要件                 | ≥20 N                 |  |
| 導体種類               | 導体の種類と導体断面 H05V-U0.75 |  |

## B2CF 3.50/46/180LH SN BK BX

Weidmüller Interface GmbH & Co. KG  
 Klingenbergstraße 26  
 D-32758 Detmold  
 Germany

www.weidmueller.com

## 技術データ

|      |                       |
|------|-----------------------|
|      | 導体の種類と導体断面 H05V-K0.75 |
| 評価   | 合格した                  |
| 要件   | ≥40 N                 |
| 導体種類 | 導体の種類と導体断面 H07V-U1.5  |
|      | 導体の種類と導体断面 H07V-K1.5  |
|      | 導体の種類と導体断面 AWG 16/1   |
|      | 導体の種類と導体断面 AWG 16/19  |
| 評価   | 合格した                  |

## 重要なメモ

IPC準拠 適合性：製品の開発、製造、および出荷は、国際的に認められた基準と基準に従って行なわれ、データシートに記載された保証された特性を遵守します。IPC-A-610「クラス2」に準拠して装飾的な特性を満たします。製品に関するさらなる請求は、要求に応じて評価できます。

注意事項

- Additional variants on request
- Gold-plated contact surfaces on request
- Rated current related to rated cross-section & min. No. of poles.
- Crimp shape A for wire-end ferrules with crimping tools PZ 1,5 (order no. 9005990000) or PZ 6/5 (order no. 9011460000) for larger wire cross-sections recommended.
- P on drawing = pitch
- Rated data refer only to the component itself. Clearance and creepage distances to other components are to be designed in accordance with the relevant application standards.
- Max. outer diameter of the conductor 2.6 mm
- In accordance with IEC 61984, OMNIMATE-connectors are connectors without breaking capacity (COC). During designated use, connectors are not allowed to be engaged or disengaged when live or under load
- Long term storage of the product with average temperature of 50 °C and maximum humidity 70%, 36 months

## 分類

|             |             |             |             |
|-------------|-------------|-------------|-------------|
| ETIM 8.0    | EC002638    | ETIM 9.0    | EC002638    |
| ETIM 10.0   | EC002638    | ECLASS 14.0 | 27-46-02-02 |
| ECLASS 15.0 | 27-46-02-02 |             |             |

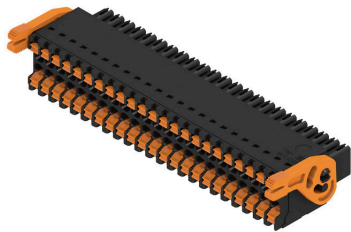
**B2CF 3.50/46/180LH SN BK BX**

**Weidmüller Interface GmbH & Co. KG**  
 Klingenbergstraße 26  
 D-32758 Detmold  
 Germany

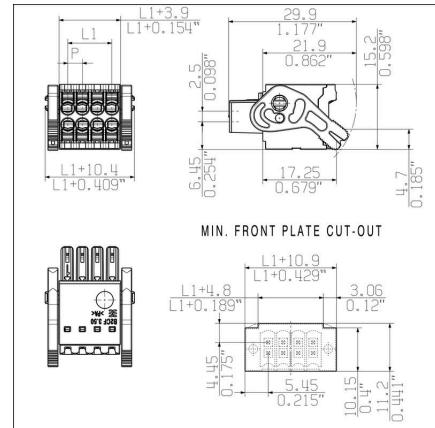
www.weidmueller.com

図面

製品イメージ



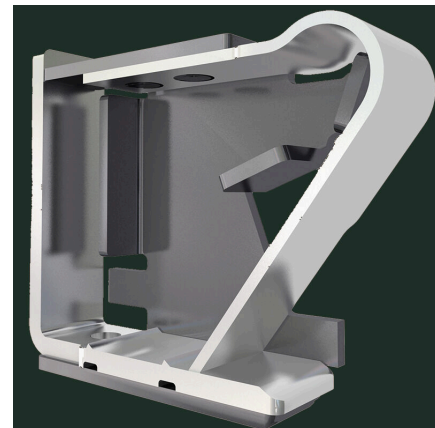
寸法図



グラフ



製品の利点



堅固なPUSH IN接続 安全性および耐久性

製品の利点



大型の接続断面積 1.5 mm<sup>2</sup> まで容易に対応

製品の利点



すばやいPUSH IN接続 ツール不要でタッチセーフ

**B2CF 3.50/46/180LH SN BK BX**

**Weidmüller Interface GmbH & Co. KG**  
Klingenbergstraße 26  
D-32758 Detmold  
Germany

図面

[www.weidmueller.com](http://www.weidmueller.com)

使用例



## B2CF 3.50/46/180LH SN BK BX

Weidmüller Interface GmbH & Co. KG  
 Klingenbergstraße 26  
 D-32758 Detmold  
 Germany

www.weidmueller.com

## アクセサリ

## コーディングパーツ



続すべきものだけを接続：適切な場所に適切な接続を提供します。

コーディングエレメントとロックングデバイスは、製造工程と運用中の接続エレメントを明確に割り当てます  
 コーディングエレメントとロックングデバイスは、ケーブルの組立前または組立中に取付できます。ワイドüミューラーでは、オンライン上でコンフィギュレータを使用し、事前に仕様を設定することができます。  
 プリント基板への誤った組立てや、接続部品の誤挿入を防止します。

利点は、製造時のトラブルシューティングを無くし、ユーザーによる操作ミスを防ぐことができます。

## 一般注文データ

|            |                            |                                     |
|------------|----------------------------|-------------------------------------|
| 種別         | B2L/S2L 3.50 KO BK BX      | バージョン                               |
| 注文番号       | <a href="#">1849740000</a> | プリント基板用プラグインコネクタ, アクセサリ, コーディングパーツ, |
| GTIN (EAN) | 4032248378203              | 黒色, 極数: 1                           |
| 数量         | 100 ST                     |                                     |
| 種別         | B2L/S2L 3.50 KO OR BX      | バージョン                               |
| 注文番号       | <a href="#">1849730000</a> | プリント基板用プラグインコネクタ, アクセサリ, コーディングパーツ, |
| GTIN (EAN) | 4032248378197              | 橙色, 極数: 1                           |
| 数量         | 100 ST                     |                                     |