

HV2700/2-M12 F

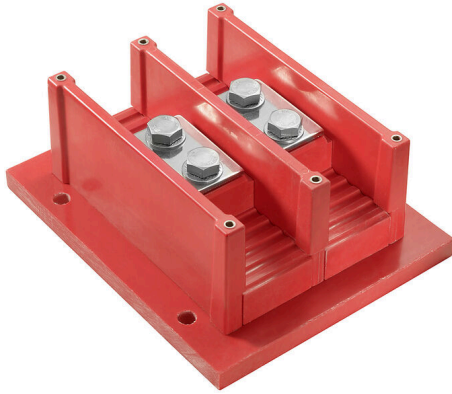
Weidmüller Interface GmbH & Co. KG

Klingenbergstraße 26

D-32758 Detmold

Germany

www.weidmueller.com



過酷な環境において効率的かつ確実に配電するには、特定用途に合わせて特別に最適設計されたインターフェースソリューションが必要です。ワイドミュラーは、最新のターミナルソリューションとKlippon® プロテクトエンクロージャーを組み合わせ、耐候性に優れた形状で、最適な相互作用を実現します。ワイドミュラーのHV 2700とHV 4000の高電圧端子は、モジュラー型で拡張可能なシステムで、丸端子接続システムによって、このシステムは世界中で定評ある実証済鉄道技術で、世界中どこにでも簡単に設置できます。この製品は技術規格 EN 50155、EN 50124-1、EN 45545、および IEC 61373 の要件に基づいてテストされ、準拠しています。当社の製品は、継続的な製品モニタリングおよび開発の対象となります。

お客様のために、いくつかのソリューションをご用意しましたが、当社は喜んでさらに、オーダーメイドのソリューションを設定できます。個別調整による設置将来の課題は、コストの削減と効率性の向上です。これには、お客様の要件に合わせて個別調整された、インテリジェントな個別のソリューションが必要です。当社のアプリケーション分野

では、お客様固有の高品質な製造サービスを提供しています。

製品の改造、組立済端子レール、または完全な小型キャビネットなど、お客様のアプリケーションに合わせて開発されたソリューションを迅速かつ柔軟に製造します。

一般注文データ

| | |
|------------|----------------------------|
| バージョン | ボルト式ねじ端子, フィードスルー端子, ねじ接続 |
| 注文番号 | 2540680000 |
| 種別 | HV2700/2-M12 F |
| GTIN (EAN) | 4050118554359 |
| 数量 | 1 items |

HV2700/2-M12 F

Weidmüller Interface GmbH & Co. KG
Klingenbergstraße 26
D-32758 Detmold
Germany

www.weidmueller.com

技術データ

承認

ROHS 適合

寸法と重量

| | | | |
|----------|--------|-----------|-------------|
| 深さ | 90 mm | 奥行き (インチ) | 3.5433 inch |
| 高さ | 220 mm | 高さ (インチ) | 8.6614 inch |
| 幅 | 180 mm | 幅 (インチ) | 7.0866 inch |
| 直径 | 11 mm | 取付寸法 - 高さ | 130 mm |
| 取付寸法 - 幅 | 155 mm | 正味重量 | 3300 g |

温度

連続動作温度、最小 -50 °C 連続動作温度、最大 140 °C

環境製品コンプライアンス

RoHS 対応状況 準拠 (免除なし)
REACH SVHC 0.1wt%を超えるSVHCは含まれていません

クランプ用コンダクタ (定格接続)

| | | | |
|--------------------|--------------------------|-----------------|------------------------|
| DIN 46234 対応ケーブルラグ | 10...185 mm ² | 導体接続断面積 AWG、最大 | kcmil 250 |
| 接続方向 | 横向きに | 締付けトルク、最大 | 35 Nm |
| 締付けトルク、最小 | 33 Nm | 接続方式 | ねじ接続 |
| 接続数 | 4 | クランプ範囲、最大 | 185 mm ² |
| クランプ範囲、最小 | 10 mm ² | クランプ範囲、ボルト接続、最大 | 185.00 mm ² |
| クランプ範囲、ボルト接続、最小 | 10 mm ² | クランプネジ | M 12 |
| 配線接続断面積 AWG、最小 | AWG 6 | 配線接続断面積、細径撚線、最大 | 185 mm ² |
| 配線接続断面積、細径撚線、最小 | 10 mm ² | スベード接続用のスタッドサイズ | M 12 |
| 接続断面積、細径撚線、最大 | 185 mm ² | 接続断面積、細径撚線、最小 | 10 mm ² |

システム仕様

| | | | |
|---------------|-----|-----------------|----------|
| エンドカバープレートの要求 | いいえ | 電位数 | 2 |
| レベル数 | 1 | レベルごとのクランプポイント数 | 2 |
| 内部で交差接続されたレベル | はい | 取り付けレール | 取り付けプレート |

全般

| | | | |
|----------------|---|----------------|----------|
| 導体接続断面積 AWG、最大 | kcmil 250 | 配線接続断面積 AWG、最小 | AWG 6 |
| 標準 | EN 45545-2:2020, NFPA 130 ASTM E 162/ 662, BSS 7239/ 7242 | 取り付けレール | 取り付けプレート |

寸法

直径 11 mm

材料データ

色 赤色 UL 94 可燃性等級 V-0

HV2700/2-M12 F

Weidmüller Interface GmbH & Co. KG
Klingenbergstraße 26
D-32758 Detmold
Germany

www.weidmueller.com

技術データ

評価データ

| | | | |
|------------|---------------------|-----------------|---|
| 定格断面 | 185 mm ² | 定格電圧 | 2700 V |
| エポキシ樹脂隔壁電圧 | 2700 V | 公称電流 | 600 A |
| 最大導体電流 | 600 A | 標準 | EN 45545-2:2020, NFPA 130 ASTM E 162/ 662, BSS 7239/ 7242 |
| 定格インパルス耐電圧 | 25 kV | エポキシ樹脂隔壁インパルス電圧 | 25 kV |
| 汚染度 | 3 | | |

追加の技術データ

爆発試験バージョン いいえ

分類

| | | | |
|-------------|-------------|-------------|-------------|
| ETIM 8.0 | EC000897 | ETIM 9.0 | EC000897 |
| ETIM 10.0 | EC000897 | ECLASS 14.0 | 27-25-01-01 |
| ECLASS 15.0 | 27-25-01-01 | | |