

BLF 3.50/17/180LR SN BK BX

Weidmüller Interface GmbH & Co. KG
Klingenbergstraße 26
D-32758 Detmold
Germany

www.weidmueller.com

製品イメージ



小スペースでは、バネ接続 (プッシュイン) 搭載メス側ヘッダーをプラグイン接続レベルとして使用します。3.50 mm ピッチのオス型ヘッダーと一緒に使用します。

一般注文データ

| | |
|------------|---|
| バージョン | プリント基板用プラグインコネクタ, メス型プラグ, 3.50 mm, 極数: 17, 180°, アクチュエータ付プッシュイン, クランプ範囲、最大: 1.5 mm ² , 箱 |
| 注文番号 | 2538240000 |
| 種別 | BLF 3.50/17/180LR SN BK BX |
| GTIN (EAN) | 4050118549966 |
| 数量 | 24 items |
| 製品データ | IEC: 320 V / 17.5 A / 0.14 - 1.5 mm ² UL: 300 V / 10 A / AWG 26 - AWG 16 |
| パッケージ | 箱 |

BLF 3.50/17/180LR SN BK BX

Weidmüller Interface GmbH & Co. KG
Klingenbergstraße 26
D-32758 Detmold
Germany

www.weidmueller.com

技術データ

承認

MAMID承認件数



ROHS

適合

UL File Number Search

[UL ウェブサイト](#)

証明書番号 (cURus)

E60693

寸法と重量

| | | | |
|------|----------|-----------|-------------|
| 深さ | 30.05 mm | 奥行き (インチ) | 1.1831 inch |
| 高さ | 15.08 mm | 高さ (インチ) | 0.5937 inch |
| 幅 | 66.4 mm | 幅 (インチ) | 2.6142 inch |
| 正味重量 | 17.83 g | | |

環境製品コンプライアンス

RoHS 対応状況

準拠 (免除なし)

REACH SVHC

0.1wt%を超えるSVHCは含まれていません

製品のカーボンフットプリント

| クレドールからゲート

0,402 kg CO2 eq.

システムパラメータ

製品ファミリー

OMNIMATE信号 - シリーズBL/SL 3.50

接続方式

フィールド接続

導体接続方法

アクチュエータ付プッシュイン

ピッチ (mm) (P)

3.50 mm

ピッチ (インチ) (P)

0.138 "

導体取り出し方向

180°

極数

17

L1 (mm)

56.00 mm

L1 (インチ)

2.205 "

行数

1

ピンモデルシリーズ数量

1

定格断面

1.5 mm²

DIN VDE 57 106に適合したタッチセーフ保護

フィンガータッチセーフ

DIN VDE 0470に適合したタッチセーフ保護

IP20接続/IP10接続解除

保護

保護度合い

IP20, 完全取付け時

体積抵抗

≤5 mΩ

コーディング可能

はい

被覆剥き長さ

8 mm

被覆剥き長さ公差

最小:

0 mm

最大:

1 mm

スクリュードライバーク

0.4 x 2.5

スクリュードライバークの標準

DIN 5264-A

ブラギング回数

25

差し込み力/極、最大

6 N

引張強度/極、最大

6 N

材料データ

絶縁材

PA GF

色

黒色

操作要素の色

橙色

カラーチャート (類似)

RAL 9011

BLF 3.50/17/180LR SN BK BX

Weidmüller Interface GmbH & Co. KG
Klingenbergstraße 26
D-32758 Detmold
Germany

www.weidmueller.com

技術データ

| | | | |
|----------------------|--------|--------------|--------------|
| 絶縁材グループ | II | 比較追跡指数 (CTI) | ≥ 400, ≤ 600 |
| Moisture Level (MSL) | | UL 94 可燃性等級 | V-0 |
| 接点材質 | 銅合金 | 接触表面 | 錫メッキ |
| 保管温度、最小 | -40 °C | 保管温度、最大 | 70 °C |
| 動作温度、最小 | -50 °C | 動作温度、最大 | 120 °C |
| 温度範囲、設置、最小 | -30 °C | 温度範囲、設置、最大 | 100 °C |

接続に適した導体

| | |
|------------------------------------|----------------------|
| クランプ範囲、最小 | 0.14 mm ² |
| クランプ範囲、最大 | 1.5 mm ² |
| 配線接続断面 AWG、最小 | AWG 26 |
| 導体接続断面積 AWG、最大 | AWG 16 |
| 固定式、最小 H05 (07) V-U | 0.14 mm ² |
| 固定式、最大 H05 (07) V-U | 1.5 mm ² |
| フレキシブル、最小 H05 (07) V-K | 0.14 mm ² |
| フレキシブル、最大 H05 (07) V-K | 1.5 mm ² |
| w. プラスチックカラーフェール、DIN 46228 pt 4、最小 | 0.28 mm ² |
| プラスチックカラー付フェール DIN 46228 pt 4、最大 | 1 mm ² |
| w. フェール、DIN 46228 pt 1、最小 | 0.25 mm ² |
| ワイヤエンドフェール付 DIN 46228 pt 1、最大 | 1 mm ² |
| EN 60999 a x b; ø 準拠のプラグゲージ | 2.4 mm x 1.5 mm |

| クランプ導体 | 導体接続断面 | 種別 | 配線の細線仕様 |
|--------|--------|----------|-------------------------------|
| | | フェール端子 | 公称 |
| 導体接続断面 | フェール端子 | 被覆剥き長さ | 公称 10 mm |
| | | 推奨フェール端子 | H0.25/12 HBL |
| 導体接続断面 | フェール端子 | 種別 | 配線の細線仕様 |
| | | 公称 | 0.34 mm ² |
| 導体接続断面 | フェール端子 | 被覆剥き長さ | 公称 10 mm |
| | | 推奨フェール端子 | H0.34/12 TK |
| 導体接続断面 | フェール端子 | 種別 | 配線の細線仕様 |
| | | 公称 | 0.5 mm ² |
| 導体接続断面 | フェール端子 | 被覆剥き長さ | 公称 10 mm |
| | | 推奨フェール端子 | H0.5/14 OR |
| 導体接続断面 | フェール端子 | 種別 | 配線の細線仕様 |
| | | 公称 | 0.75 mm ² |
| 導体接続断面 | フェール端子 | 被覆剥き長さ | 公称 10 mm |
| | | 推奨フェール端子 | H0.75/14T HBL |
| 導体接続断面 | フェール端子 | 種別 | 配線の細線仕様 |
| | | 公称 | 1 mm ² |
| 導体接続断面 | フェール端子 | 被覆剥き長さ | 公称 10 mm |
| | | 推奨フェール端子 | H1.0/14 GE |

参照テキスト プラスチック製カラーの外径はピッチ (P) より大きくできません、フェールの長さは、製品と定格電圧に応じて選択されます。

IEC規格に準拠した公称データ

| | | | |
|-----------------------------|------------------------|-----------------------------|--------------|
| 標準に準拠して検査済 | IEC 60664-1, IEC 61984 | 定格電流、最小極数 (Tu=20°C) | 17.5 A |
| 定格電流、最大極数 (Tu=20°C) | 14.7 A | 定格電流、最小極数 (Tu=40°C) | 17.1 A |
| 定格電流、最大極数 (Tu=40°C) | 13.1 A | サージ電圧等級の定格電圧/汚染度 II/2 | 320 V |
| サージ電圧等級の定格電圧/汚染度 III/2 | 160 V | サージ電圧等級の定格電圧 / 汚染度 III/3 | 160 V |
| サージ電圧等級の定格インパルス電圧/汚染度 II/2 | 2.5 kV | サージ電圧等級の定格インパルス電圧/汚染度 III/2 | 2.5 kV |
| サージ電圧等級の定格インパルス電圧/汚染度 III/3 | 2.5 kV | 短時間耐電流抵抗 | 1 x 1sで120 A |

BLF 3.50/17/180LR SN BK BX

Weidmüller Interface GmbH & Co. KG
Klingenbergstraße 26
D-32758 Detmold
Germany

www.weidmueller.com

技術データ

CSAに準拠した公称データ

| | | | |
|----------------------|--------|------------------------|--------|
| 定格電圧 (グループ B/CSA 使用) | 300 V | 定格電圧 (グループ C / CSA 使用) | 50 V |
| 定格電圧 (グループ D/CSA 使用) | 300 V | 定格電流 (グループ B/CSA 使用) | 10 A |
| 定格電流 (グループ D/CSA 使用) | 10 A | 導体断面積、AGW、最小 | AWG 16 |
| 導体断面積、AGW、最大 | AWG 26 | | |

UL 1059に準拠した公称データ

| | | | |
|----------------------------|--------|----------------------------|-----------------------------------|
| 設定 (cURus) | CURUS | 証明書番号 (cURus) | E60693 |
| 定格電圧 (グループ B / UL 1059 使用) | 300 V | 定格電圧 (C/UL 1059 グループ使用) | 50 V |
| 定格電圧 (グループ D / UL 1059 使用) | 300 V | 定格電流 (グループ B / UL 1059 使用) | 10 A |
| 定格電流 (グループ D / UL 1059 使用) | 10 A | 導体断面積、AGW、最小 | AWG 26 |
| 導体断面積、AGW、最大 | AWG 16 | 承認値への参照 | 仕様は最大値です - 詳細については承認証明書を参照してください。 |

梱包

| | | | |
|-------|-----------|--------|-----------|
| パッケージ | 箱 | VPE 長 | 338.00 mm |
| VPE幅 | 130.00 mm | VPEの高さ | 33.00 mm |

テストの種類

| | | | |
|-----------------|------|--|-------------------------|
| 外観検査および寸法検査 | 標準 | IEC 605 12-1-1:2002-02 | |
| | テスト | 寸法検査 | |
| | 評価 | 合格した | |
| | 標準 | IEC 605 12-1-2:2002-02 | |
| | テスト | 重量チェック | |
| | 評価 | 合格した | |
| 試験：マーキングの耐久性 | 標準 | IEC 61984:2001-10セクション6.2 | |
| | テスト | 目視検査 | |
| | 評価 | 合格した | |
| | 標準 | IEC 60068-2-70:1995-12試験Xb | |
| | テスト | 原産地表示、種類の識別、ピッチ、材料の種類、日付時計、承認マーキングUL、承認マーキングCSA | |
| | 評価 | 使用可能 | |
| テスト：連結解除（互換性なし） | 標準 | IEC 605 12-13-5:2006-02 | |
| | テスト | コード要素で180°回転 | |
| | 評価 | 合格した | |
| | テスト | 要素をコード要素無しで180°回転 | |
| | 評価 | 合格した | |
| | テスト | 目視検査 | |
| テスト：クランプ可能な断面 | 標準 | IEC 60999-1:1999-11セクション9.1, IEC 60947-1:2011-03セクション8.2.4.5.1 | |
| | 導体種類 | 導体の種類と導体断面 | 固定式0.14 mm ² |
| | | 導体の種類と導体断面 | 撚線0.14 mm ² |
| | | 導体の種類と導体断面 | 固定式1.5 mm ² |
| | | 導体の種類と導体断面 | 撚線1.5 mm ² |
| | | 導体の種類と導体断面 | AWG 26/1 |
| | | 導体の種類と導体断面 | AWG 26/19 |
| | | 導体の種類と導体断面 | AWG 16/1 |
| | | 導体の種類と導体断面 | AWG 16/19 |
| | 評価 | 合格した | |

BLF 3.50/17/180LR SN BK BX

Weidmüller Interface GmbH & Co. KG

Klingenbergstraße 26

D-32758 Detmold

Germany

www.weidmueller.com

技術データ

| | | |
|--------------------|------|---|
| 導体の損傷や偶発的な緩みをテストする | 標準 | IEC 60999-1:1999-11セクション9.4 bzwセクション8.10 |
| | 要件 | 0.2 kg |
| | 導体種類 | 導体の種類と導体断面 AWG 26/1 導体の種類と導体断面 AWG 26/19 |
| | 評価 | 合格した |
| | 要件 | 0.3 kg |
| | 導体種類 | 導体の種類と導体断面 H05V-U0.5 導体の種類と導体断面 H05V-K0.5 |
| | 評価 | 合格した |
| | 要件 | 0.4 kg |
| | 導体種類 | 導体の種類と導体断面 H07V-U1.5 導体の種類と導体断面 H07V-K1.5 導体の種類と導体断面 AWG 16/1 導体の種類と導体断面 AWG 16/19 |
| | 評価 | 合格した |
| 引き抜き試験 | 標準 | IEC 60999-1:1999-11セクション9.5 |
| | 要件 | ≥10 N |
| | 導体種類 | 導体の種類と導体断面 AWG 26/1 導体の種類と導体断面 AWG 26/19 |
| | 評価 | 合格した |
| | 要件 | ≥20 N |
| | 導体種類 | 導体の種類と導体断面 H05V-U0.5 導体の種類と導体断面 H05V-K0.5 |
| | 評価 | 合格した |
| | 要件 | ≥40 N |
| | 導体種類 | 導体の種類と導体断面 H07V-U1.5 導体の種類と導体断面 H07V-K1.5 導体の種類と導体断面 AWG 16/1 導体の種類と導体断面 AWG 16/19 |
| | 評価 | 合格した |

重要なメモ

IPC準拠 適合性：製品の開発、製造、および出荷は、国際的に認められた基準と基準に従って行なわれ、データシートに記載された保証された特性を遵守します。IPC-A-610「クラス2」に準拠して装飾的な特性を満たします。製品に関するさらなる請求は、要求に応じて評価できます。

- 注意事項
- Additional variants on request
 - Gold-plated contact surfaces on request
 - Rated current related to rated cross-section & min. No. of poles.
 - Wire end ferrule without plastic collar to DIN 46228/1
 - Wire end ferrule with plastic collar to DIN 46228/4
 - P on drawing = pitch
 - Rated data refer only to the component itself. Clearance and creepage distances to other components are to be designed in accordance with the relevant application standards.
 - In accordance with IEC 61984, OMNIMATE-connectors are connectors without breaking capacity (COC). During designated use, connectors are not allowed to be engaged or disengaged when live or under load
 - Long term storage of the product with average temperature of 50 °C and maximum humidity 70%, 36 months

分類

| | | | |
|-------------|-------------|-------------|-------------|
| ETIM 8.0 | EC002638 | ETIM 9.0 | EC002638 |
| ETIM 10.0 | EC002638 | ECLASS 14.0 | 27-46-02-02 |
| ECLASS 15.0 | 27-46-02-02 | | |

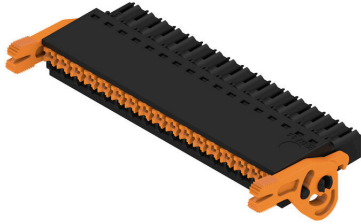
BLF 3.50/17/180LR SN BK BX

Weidmüller Interface GmbH & Co. KG
 Klingenbergstraße 26
 D-32758 Detmold
 Germany

www.weidmueller.com

図面

製品イメージ



寸法図



定格低減曲線

BLF 3.50/..180 - SL-SMT 3.50/..180



定格低減曲線

BLF 3.50/..180 - SL-SMT 3.50/..180



製品の利点



堅固なPUSH IN接続 安全性および耐久性