

## WIL-LWXXX-6500D024-655SXX5.0BXXXXXXXXXX

Weidmüller Interface GmbH & Co. KG  
Klingenbergstraße 26  
D-32758 Detmold  
Germany

www.weidmueller.com



WIL-LED 照明：高さわずか 8 mm (マグネット付属は 9.4 mm) の DC 24 V 対応の LED 照明で、非常に高い発光効率と長い耐用期間 (6 万時間以上) を実現しています。完全なポッティングと金属製ハウジングによる非常に堅固な構造 - 防水仕様 (IP67)。6500 K の光色 (昼光色) により、様々なアプリケーションに適しています。M12 接続との簡易な接続性を有します。電力消費が少ないため、24 V で動作する小型電源 電圧供給で十分です。

## 一般注文データ

注文番号	2535880000
種別	<a href="#">WIL-LWXXX-6500D024-655SXX5.0BXXXXXXXXXX</a>
GTIN (EAN)	4050118547542
数量	1 items

WIL-LWXXX-6500D024-655SXX5.0BXXXXXXXXXX

Weidmüller Interface GmbH & Co. KG  
Klingenbergstraße 26  
D-32758 Detmold  
Germany

www.weidmueller.com

## 技術データ

## 承認

MAMID承認件数



ROHS 適合

UL File Number Search [ULウェブサイト](#)

証明書番号 (cULus) E354496

## 寸法と重量

深さ	40 mm	奥行き (インチ)	1.5748 inch
高さ	11 mm	高さ (インチ)	0.4331 inch
幅	655 mm	幅 (インチ)	25.7873 inch
正味重量	450 g		

## 温度

動作温度 -20 - 60°C

## 環境製品コンプライアンス

RoHS 対応状況	準拠 (免除なし)
REACH SVHC	0.1wt%を超えるSVHCは含まれていません
EPREL登録番号	1323270

## ケーブル技術仕様

ケーブル素材	PUR	シースカラー	黒色
ハウジング主要材質	硬質陽極酸化アルミニウム	ケーブル長	5 m
コア断面積	0.34 mm <sup>2</sup>		

## 一般的な技術データ

接続方式	組立済ケーブル	車両で使用される電子機器	No
電源対応 UL 準拠の推奨クラス	NECクラス2	LEDモジュールの形状	長方形
LED数	42	淡色 (CCT)	6500K, White
光度	3470 cd	小電流	2657 lm
放射角	40°	照度レベル	814 lux
動作寿命	60.000 h	取り付け方式	ねじ取り付け
ドリル穴間隔	640 mm	衝撃耐性	IK05
保護度合い	IP67	効率性クラス (EU指令No. 874/2012に準拠)	Not required

## 接続データ

LEDモジュールは取り付け可能	いいえ	バージョン	ケーブル端開
極数	2	コーディング	なし
接続スレッド	なし	配線	ピン4 (ストランド: 黒色) コントロール白色 LED、ピン3 (ストランド: 青)

WIL-LWXXXX-6500D024-655SXX5.0BXXXXXXXXXX

Weidmüller Interface GmbH & Co. KG  
Klingenbergstraße 26  
D-32758 Detmold  
Germany

www.weidmueller.com

## 技術データ

## 材料データ

LEDカバーの材質	ESG	ハウジング主要材質	硬質陽極酸化アルミニウム
エンドキャップの材料	PBT		

## 電気データ

定格電圧	24 V DC	定格電流	0.957 A
電源	22.6 W	調光可能	はい

## 分類

ETIM 8.0	EC000996	ETIM 9.0	EC000996
ETIM 10.0	EC000996	ECLASS 14.0	27-11-06-35
ECLASS 15.0	27-11-06-35		

図面

寸法図



詳細図面



## WIL-LWXXX-6500D024-655SXX5.0BXXXXXXXXXX

Weidmüller Interface GmbH & Co. KG  
Klingenbergstraße 26  
D-32758 Detmold  
Germany

www.weidmueller.com

## アクセサリ

## ネジ端子コネクタ



最近では、個別のケーブル長が必要になることがよくあります。これらの要求を満たすために、ワイドミュラーは個別調整の組立品対応の幅広いプラグインコネクタを提供しています

M8、M12、M16、および 7/8" 接続への、個別調整可能な組立品対応のオス型プラグおよびメス側ソケットは堅固性が高く、例として、機械工学に最適です。M12 プラグインコネクタは、5 種の異なる接続システムを選択できます。

ネジ接続は、さまざまな用途で使用できます。この技術により、フェルール端子を使用して、導体を接続素子に差し込み、ネジ固定できます。これは、複合導体接続もサポートする、従来の最も安価な接続技術です。

## 一般注文データ

種別	SAIBGS-P-4A-4/6-M12	バージョン
注文番号	<a href="#">9457240000</a>	フィールド接続可能コネクタ, M12
GTIN (EAN)	4008190312275	
数量	1 ST	
種別	SAISGS-P-4A-4/6-M12	バージョン
注文番号	<a href="#">9457550000</a>	フィールド接続可能コネクタ, M12
GTIN (EAN)	4032248167647	
数量	1 ST	

## モーションセンサー ネジ接続



ネジ接続付属 WIL-LED 照明動作検出装置。切り替え時間を調整可能。

## 一般注文データ

種別	WIL-BM-SK	バージョン
注文番号	<a href="#">2537720000</a>	
GTIN (EAN)	4050118549157	
数量	1 ST	

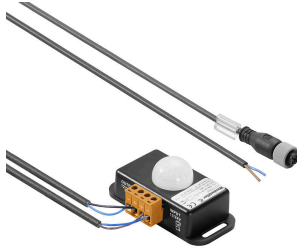
## WIL-LWXXX-6500D024-655SXX5.0BXXXXXXXXXX

Weidmüller Interface GmbH & Co. KG  
Klingenbergstraße 26  
D-32758 Detmold  
Germany

www.weidmueller.com

## アクセサリ

## ケーブル付モーションセンサー ネジ接続



WIL-LED 照明の動作検出器 (ネジ接続付属)、3 m 電源ケーブル、WIL 照明接続対応 M12 ケーブル。切り替え時間を調整可能。

## 一般注文データ

種別	WIL-BM-SK-M12-3.OU	バージョン
注文番号	<a href="#">2537700000</a>	
GTIN (EAN)	4050118549140	
数量	1 ST	

## モーションセンサー Jackpac®



WIL-LED 照明の動作検出器 (ネジ接続付属)、3 m 電源ケーブル、WIL 照明接続対応 M12 ケーブル。切り替え時間を調整可能。

## 一般注文データ

種別	WIL-BM-JP-M12-3.OU	バージョン
注文番号	<a href="#">2537710000</a>	
GTIN (EAN)	4050118549164	
数量	1 ST	

## ドアスイッチ



WIL ドアスイッチは、M12 ケーブルおよびアクセス回線で組立済です。これにより、WIL の LED 照明モデルシリーズでの、簡易なプラグアンドプロデュース機能が有効になります。

## Door Switch

## 一般注文データ

種別	WIL-TS-M12	バージョン
注文番号	<a href="#">2537730000</a>	
GTIN (EAN)	4050118549188	
数量	1 ST	

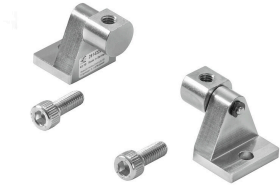
WIL-LWXXX-6500D024-655SXX5.0BXXXXXXXXXX

Weidmüller Interface GmbH & Co. KG  
 Klingenbergstraße 26  
 D-32758 Detmold  
 Germany

www.weidmueller.com

## アクセサリ

## スイベルホルダー



デテント付属無しの WIL ライト対応スイベルブラケット、ハイクオリティバージョン

## Swivelling holder

## 一般注文データ

種別	WIL-SCHWENKHALTER	バージョン
注文番号	<a href="#">2614220000</a>	
GTIN (EAN)	4050118651249	
数量	1 ST	

## Connect Power INSTA POWER



この単相 INSTA-POWER のスイッチング電源は、広い電力スペクトル、小型形状、対価格価値の高さが特徴です。それらは、25 °C ~ +70 °C の温度範囲に対応し、国際認証を取得していて、広い電圧入力範囲を有しています。これにより、幅広いアプリケーションに適合しています。また、信号・通信システム、最大 96 ワットまでの低消費電力自動化システムも含まれます。

## 一般注文データ

種別	PRO INSTA 30W 24V 1.3A	バージョン
注文番号	<a href="#">2580190000</a>	Power supply, switch-mode power supply unit, 24 V
GTIN (EAN)	4050118590920	
数量	1 ST	