

## WIL-LWXXX-6500D024-555SXX0.3BM12GXXXX

Weidmüller Interface GmbH & Co. KG  
Klingenbergstraße 26  
D-32758 Detmold  
Germany

www.weidmueller.com



WIL-LED 照明：高さわずか 8 mm (マグネット付属は 9.4 mm) の DC 24 V 対応の LED 照明で、非常に高い発光効率と長い耐用期間 (6 万時間以上) を実現しています。完全なポッティングと金属製ハウジングによる非常に堅固な構造 - 防水仕様 (IP67)。6500 K の光色 (昼光色) により、様々なアプリケーションに適しています。M12 接続との簡易な接続性を有します。電力消費が少ないため、24 V で動作する小型電源 電圧供給で十分です。

## 一般注文データ

注文番号	2535850000
種別	<a href="#">WIL-LWXXX-6500D024-555SXX0.3BM12GXXXX</a>
GTIN (EAN)	4050118547511
数量	1 items

## WIL-LWXXX-6500D024-555SXX0.3BM12GXXXX

Weidmüller Interface GmbH & Co. KG  
Klingenbergstraße 26  
D-32758 Detmold  
Germany

www.weidmueller.com

## 技術データ

## 承認

MAMID承認件数

ROHS 適合  
UL File Number Search [ULウェブサイト](#)  
証明書番号 (cULus) E354496

## 寸法と重量

深さ	40 mm	奥行き (インチ)	1.5748 inch
高さ	11 mm	高さ (インチ)	0.4331 inch
幅	555 mm	幅 (インチ)	21.8503 inch
正味重量	350 g		

## 温度

動作温度 -20 - 60°C

## 環境製品コンプライアンス

RoHS 対応状況 準拠 (免除あり)  
RoHS 適用除外 (該当する場合/既知の場合) 6c  
REACH SVHC Lead 7439-92-1  
SCIP bf1e8170-69bb-4440-b3e0-4da351a9a3b0  
EPREL登録番号 1234676

## ケーブル技術仕様

ケーブル素材 PUR シースカラー 黒色  
ハウジング主要材質 硬質陽極酸化アルミニウム ケーブル長 0.3 m  
コア断面積 0.34 mm<sup>2</sup>

## 一般的な技術データ

接続方式 組立済ケーブル 車両で使用される電子機器 No  
電源対応 UL 準拠の推奨クラス NECクラス2 LEDモジュールの形状 長方形  
LED数 35 淡色 (CCT) 6500K, White  
光度 3470 cd 小電流 2215 lm  
放射角 40° 照度レベル 692 lux  
動作寿命 60.000 h 取り付け方式 ねじ取り付け  
ドリル穴間隔 540 mm 衝撃耐性 IK05  
保護度合い IP67 効率性クラス (EU指令No. 874/2012に Not required 準拠)

## 接続データ

LEDモジュールは取り付け可能 いいえ バージョン ピン、ストレート  
極数 2 コーディング A-coded  
接続スレッド M12 締付けトルク 0.8 Nm  
配線 ピン4 (ストランド: 黒色) コントロール白色 LED、ピン3 (ストランド: 青)

WIL-LWXXXX-6500D024-555SXX0.3BM12GXXXX

Weidmüller Interface GmbH & Co. KG  
Klingenbergstraße 26  
D-32758 Detmold  
Germany

www.weidmueller.com

## 技術データ

## 材料データ

LEDカバーの材質	ESG	ハウジング主要材質	硬質陽極酸化アルミニウム
スレッドリング材質	PA	エンドキャップの材料	PBT

## 電気データ

定格電圧	24 V DC	定格電流	0.773 A
電源	18.8 W	調光可能	はい

## 分類

ETIM 8.0	EC000996	ETIM 9.0	EC000996
ETIM 10.0	EC000996	ECLASS 14.0	27-11-06-35
ECLASS 15.0	27-11-06-35		

図面

寸法図



詳細図面



詳細図面



極スキーム



## WIL-LWXXX-6500D024-555SXX0.3BM12GXXX

Weidmüller Interface GmbH & Co. KG  
Klingenbergstraße 26  
D-32758 Detmold  
Germany

www.weidmueller.com

## アクセサリ

## PUR ハロゲンフリー 黒 (U)



センサーアクチュエータケーブルは、センサーやアクチュエータの配線、データや電力の送信など、さまざまなアプリケーションで使用されています。成形ケーブルは、プラグインコネクタとケーブル接続およびテスト接続を提供します。ケーブルは、湿度、埃、熱、冷熱、衝撃、振動など、広範囲の条件に曝露される可能性があります。

当社の開発者は、この問題に特に重点を置き、さまざまな M8 および M12 センサー / アクチュエータケーブルを設計しているため、お客様のアプリケーションに必要なソリューションを見つけることができます。

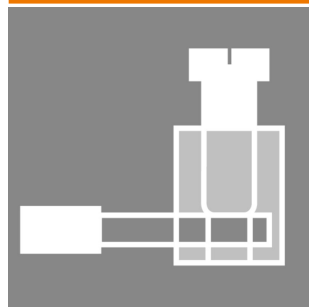
M8 と M12 のセンサーアクチュエータケーブルには、真鍮ニッケルメッキナットが標準として供給されます。しかし、当社の製品を非常に過酷な環境で使いたいとお考えの方には、プラスチック製ナットを使ったバリエーションもご用意しています。これにより、ニッケルメッキ M8 および M12 ナット使用のケーブルが錆つく環境での使用が可能になります。

何か見つけられないものがあるか、あるいは説明が必要でしょうか？当社へお知らせください。

## 一般注文データ

種別	SAIP-M12BG-3-3.OU	バージョン
注文番号	<a href="#">1108730300</a>	センサー/アクチュエータライン、コネクタ無しの終端、M12、極数：3、
GTIN (EAN)	4032248888481	3 m、メス型ソケット、ストレート、シールド仕様：いいえ、LED：いいえ、
数量	1 ST	シース材料：PUR、ハロゲン：いいえ
種別	SAIL-M12BG-3-3.OU	バージョン
注文番号	<a href="#">9457820300</a>	センサー/アクチュエータライン、コネクタ無しの終端、M12、極数：3、
GTIN (EAN)	4032248228195	3 m、メス型ソケット、ストレート、シールド仕様：いいえ、LED：いいえ、
数量	1 ST	シース材料：PUR、ハロゲン：いいえ

## ネジ端子コネクタ



最近では、個別のケーブル長が必要になることがよくあります。これらの要求を満たすために、ワイドミュラーは個別調整の組立品対応の幅広いプラグインコネクタを提供しています。

M8、M12、M16、および 7/8" 接続への、個別調整可能な組立品対応のオス型プラグおよびメス側ソケットは堅固性が高く、例として、機械工学に最適です。M12 プラグインコネクタは、5 種の異なる接続システムを選択できます。

ネジ接続は、さまざまな用途で使用できます。この技術により、フェール端子を使用して、導体を接続素子に差し込み、ネジ固定できます。これは、複合導体接続もサポートする、従来の最も安価な接続技術です。

## 一般注文データ

種別	SAIBGS-P-4A-4/6-M12	バージョン
注文番号	<a href="#">9457240000</a>	フィールド接続可能コネクタ、M12
GTIN (EAN)	4008190312275	
数量	1 ST	

## WIL-LWXXXX-6500D024-555SXX0.3BM12GXXXX

Weidmüller Interface GmbH & Co. KG  
Klingenbergstraße 26  
D-32758 Detmold  
Germany

www.weidmueller.com

## アクセサリ

種別	SAISGS-P-4A-4/6-M12	バージョン
注文番号	<a href="#">9457550000</a>	フィールド接続可能コネクタ, M12
GTIN (EAN)	4032248167647	
数量	1 ST	

## モーションセンサー ネジ接続



ネジ接続付属 WIL-LED 照明動作検出装置。切り替え時間を調整可能。

## 一般注文データ

種別	WIL-BM-SK	バージョン
注文番号	<a href="#">2537720000</a>	
GTIN (EAN)	4050118549157	
数量	1 ST	

## ケーブル付モーションセンサー ネジ接続



WIL-LED 照明の動作検出器 (ネジ接続付属)、3 m 電源ケーブル、WIL 照明接続対応 M12 ケーブル。切り替え時間を調整可能。

## 一般注文データ

種別	WIL-BM-SK-M12-3.0U	バージョン
注文番号	<a href="#">2537700000</a>	
GTIN (EAN)	4050118549140	
数量	1 ST	

WIL-LWXXX-6500D024-555SXX0.3BM12GXXXX

Weidmüller Interface GmbH & Co. KG  
Klingenbergstraße 26  
D-32758 Detmold  
Germany

www.weidmueller.com

## アクセサリ

## Magnet



WIL 照明対応磁石、総延長 240 mm、自己接着型

## Magnet

## 一般注文データ

種別	WIL-MAGNET	バージョン
注文番号	<a href="#">2526810000</a>	
GTIN (EAN)	4050118537871	
数量	1 ST	

## モーションセンサー Jackpac®

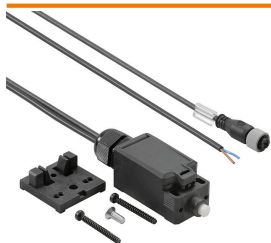


WIL-LED 照明の動作検出器 (ネジ接続付属)、3 m 電源ケーブル、WIL 照明接続対応 M12 ケーブル。切り替え時間を調整可能。

## 一般注文データ

種別	WIL-BM-JP-M12-3.0U	バージョン
注文番号	<a href="#">2537710000</a>	
GTIN (EAN)	4050118549164	
数量	1 ST	

## ドアスイッチ



WIL ドアスイッチは、M12 ケーブルおよびアクセス回線で組立済です。これにより、WIL の LED 照明モデルシリーズでの、簡易なプラグアンドプロデュース機能が有効になります。

## Door Switch

## 一般注文データ

種別	WIL-TS-M12	バージョン
注文番号	<a href="#">2537730000</a>	
GTIN (EAN)	4050118549188	
数量	1 ST	

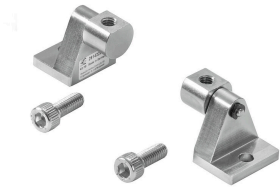
## WIL-LWXXX-6500D024-555SXX0.3BM12GXXXX

Weidmüller Interface GmbH & Co. KG  
Klingenbergstraße 26  
D-32758 Detmold  
Germany

www.weidmueller.com

## アクセサリ

## スイベルホルダー



デテント付属無しの WIL ライト対応スイベルブラケット、ハイクオリティバージョン

## Swivelling holder

## 一般注文データ

種別	WIL-SCHWENKHALTER	バージョン
注文番号	<a href="#">2614220000</a>	
GTIN (EAN)	4050118651249	
数量	1 ST	

## WIL用電源



電源 電圧供給 IP65 WIL 規格 AC 85 V ~ 264 V 入力、DC 24 V 出力 400 mA

## Power Supply

## 一般注文データ

種別	WIL-NT-STANDARD	バージョン
注文番号	<a href="#">2598350000</a>	
GTIN (EAN)	4050118611168	
数量	1 ST	

## Connect Power INSTA POWER



この単相 INSTA-POWER のスイッチング電源は、広い電力スペクトル、小型形状、対価格価値の高さが特徴です。それらは、25 °C ~ +70 °C の温度範囲に対応し、国際認証を取得していて、広い電圧入力範囲を有しています。これにより、幅広いアプリケーションに適合しています。また、信号・通信システム、最大 96 ワットまでの低消費電力自動化システムも含まれます。

## 一般注文データ

種別	PRO INSTA 30W 24V 1.3A	バージョン
注文番号	<a href="#">2580190000</a>	電源、スイッチモード電源ユニット、24 V
GTIN (EAN)	4050118590920	
数量	1 ST	